

Markkleeberg

Exklusives Mehrfamilienhaus in Markkleeberg

Número da propriedade: IH929



www.von-poll.com

PREÇO DE COMPRA: 1.060.000 EUR • ÁREA: ca. 368,73 m²

Número da propriedade: IH929 - 04416 Markkleeberg

- Numa vista geral
- O imóvel
- Uma primeira impressão
- Detalhes do equipamento
- Tudo sobre a localização
- Pessoa de contacto

Número da propriedade: IH929 - 04416 Markkleeberg

Numa vista geral

| | | | |
|-----------------------|---------------------------|--|--|
| Número da propriedade | IH929 | Preço de compra | 1.060.000 EUR |
| Área | ca. 368,73 m ² | Edifícios de apartamentos e propriedades para investimento | Moradia multifamiliar |
| Ano de construção | 1890 | Comissão para arrendatários | Die Provision für den Käufer beträgt 6 % (zzgl. 19 % MwSt.) vom beurkundeten Kaufpreis und ist zur Zahlung mit der Beurkundung fällig. |
| | | Área total | ca. 368 m ² |
| | | Área arrendáve | ca. 368 m ² |

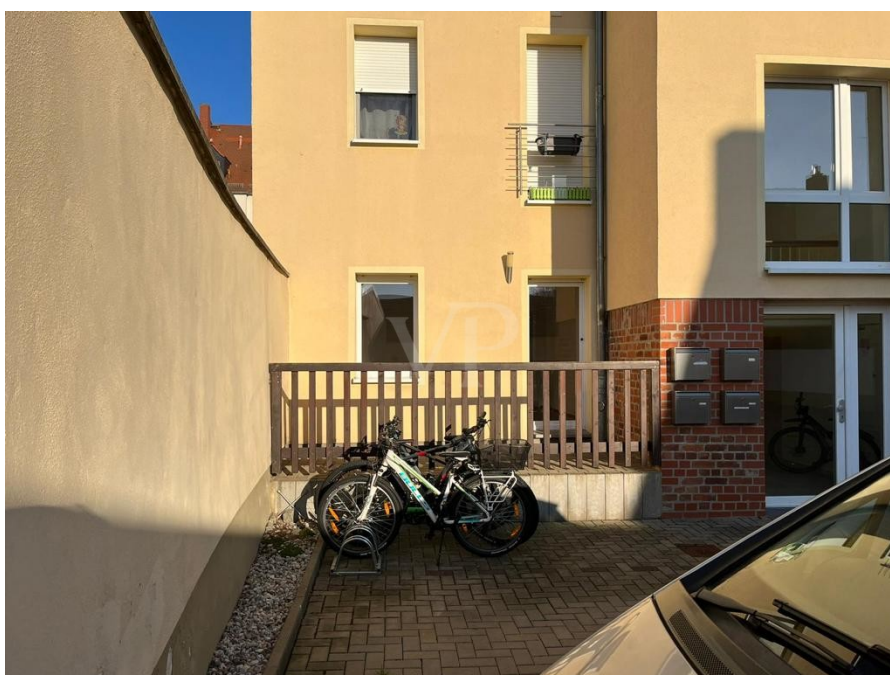
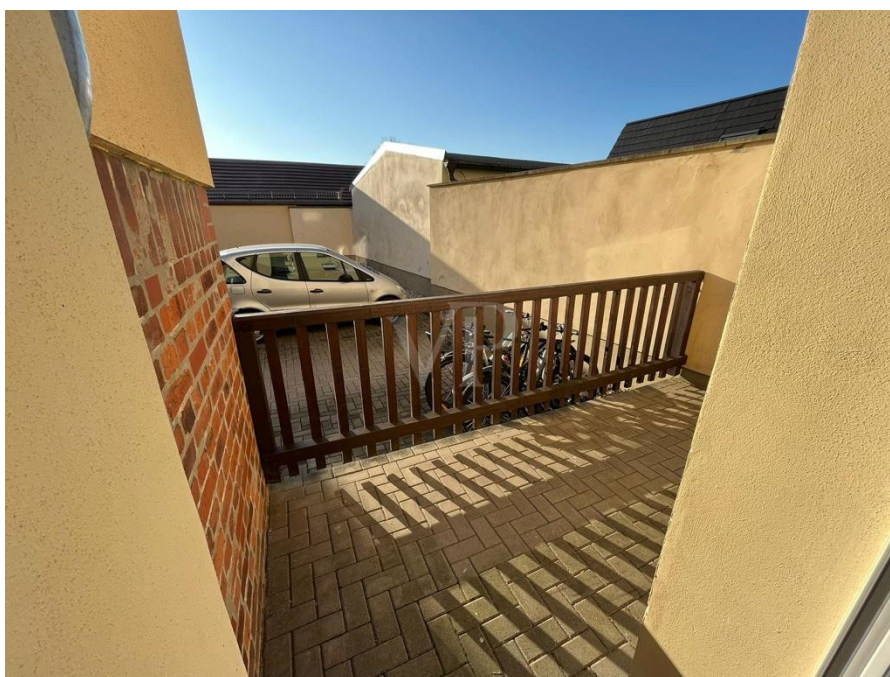
Número da propriedade: IH929 - 04416 Markkleeberg

O imóvel



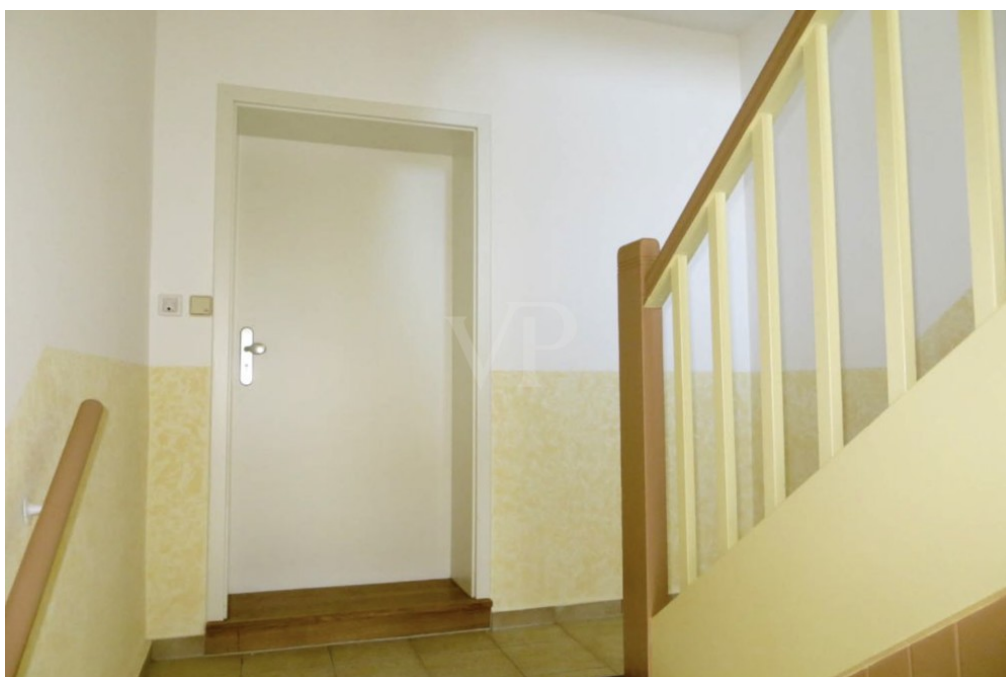
Número da propriedade: IH929 - 04416 Markkleeberg

O imóvel



Número da propriedade: IH929 - 04416 Markkleeberg

O imóvel



Número da propriedade: IH929 - 04416 Markkleeberg

O imóvel



Número da propriedade: IH929 - 04416 Markkleeberg

O imóvel



Número da propriedade: IH929 - 04416 Markkleeberg

O imóvel



Número da propriedade: IH929 - 04416 Markkleeberg

Uma primeira impressão

Das hochwertig sanierte und voll vermietete Mehrfamilienwohnhaus mit hauseigenem Parkplatz überzeugt mit seiner stilvollen Gestaltung und gepflegten Zustand. Die insgesamt 4 liebevoll gestalteten Wohneinheiten, davon 2 Dreizimmerwohnungen und 2 Vierzimmerwohnungen verteilen sich auf 3 Etagen. Jeder Wohneinheit wurde ein Stellplatz im Innenhof zugeordnet. Alle Wohneinheiten wurden mit einem Balkon mit West-Ausrichtung ausgestattet.

Número da propriedade: IH929 - 04416 Markkleeberg

Detalhes do equipamento

- Voll vermietet
- Balkone jeder Wohneinheit zugehörig
- Zentralheizung
- 4 PKW Stellplätze
- Fliesenboden & Parkett
- Doppelverglasung

Número da propriedade: IH929 - 04416 Markkleeberg

Tudo sobre a localização

Markkleeberg ist eine große Kreisstadt im Landkreis Leipzig in Sachsen. Die Mittelstadt Markkleeberg liegt am südlichen Rand von Leipzig im Landkreis Leipzig am Fluss Pleiße. Angrenzende Gemeinden sind neben der Stadt Leipzig auch die Städte Böhlen und Zwenkau sowie Großpösna. Das Stadtgebiet von Markkleeberg ist von mehreren Park- und Gartenanlagen geprägt, zum Beispiel der agra-Park und der Kees'sche Park. Auf dem Gelände befinden sich Spazierwege, Blumenbeete, Pavillons, die Spreewaldschänke, die palaisartige Parkgaststätte und das Weiße Haus. Im Norden grenzt mit dem Wildpark Leipzig-Connewitz ein beliebtes Naherholungsgebiet an den Ortsteil Raschwitz. Die Stadt besitzt mit dem Markkleeberger See und dem Cospudener See zwei weitere wichtige touristische Ziele. Rund um die Uferbereiche besteht ein großflächiges Netz an Rad- und Wanderwegen. Strände bieten im Sommer die Möglichkeit, sich zu erholen und zu baden. Von den Aussichtspunkten hat der Besucher einen Blick über die Seenlandschaft und in die Leipziger Umgebung. Am Markkleeberger See befindet sich eine der deutschlandweit modernsten Wildwasseranlagen, der Kanupark Markkleeberg. Dort gibt es mit dem Feriendorf Seepark Auenhain auch Anfänge einer touristischen Infrastruktur. In Markkleeberg-Ost wurde eine Panoramaplatzform mit Promenade und Strandcafé angelegt. Am Cospudener See gibt es im Ortsteil Zöbiger einen großen Hafen mit Cafés, Geschäften, Touristeninformation, Promenade und dem Skulpturenpark. Am Südufer befindet sich eine Anhöhe mit dem Aussichtsturm Bistumshöhe. Unweit davon liegt der größte mitteldeutsche Freizeitpark Belantis mit seiner markanten Pyramide.

Número da propriedade: IH929 - 04416 Markkleeberg

Pessoa de contacto

Para mais informações, queira contactar a sua pessoa de contacto:

Toni Göpel

Prager Straße 2 Leipzig - Comercial
E-Mail: commercial.leipzig@von-poll.com

To Disclaimer of von Poll Immobilien GmbH

www.von-poll.com