

Detmold / Pivitsheide

74 m² Gewerbefläche in guter Lage!

Número da propriedade: 23336040



www.von-poll.com

PREÇO DO ALUGUEL: 742 EUR • QUARTOS: 1

Número da propriedade: 23336040 - 32758 Detmold / Pivitsheide

- Numa vista geral
- O imóvel
- Uma primeira impressão
- Detalhes do equipamento
- Tudo sobre a localização
- Outras informações
- Pessoa de contacto

Número da propriedade: 23336040 - 32758 Detmold / Pivitsheide

Numa vista geral

Número da propriedade	23336040	Escritório / Prática profissional	Escritório
Disponibilidade	consoante marcação de visita	Sujeito a comissão	Sim
Quartos	1	Área total	ca. 74 m ²
		Tipo de construção	Sólido
		Área útil	ca. 0 m ²

Número da propriedade: 23336040 - 32758 Detmold / Pivitsheide

O imóvel



Número da propriedade: 23336040 - 32758 Detmold / Pivitsheide

O imóvel



Número da propriedade: 23336040 - 32758 Detmold / Pivitsheide

O imóvel



Número da propriedade: 23336040 - 32758 Detmold / Pivitsheide

O imóvel



Número da propriedade: 23336040 - 32758 Detmold / Pivitsheide

O imóvel



Möchten auch Sie Ihre Immobilie bewerten lassen?

Wir bieten Ihnen eine professionelle sowie kostenfreie Marktpreiseinschätzung Ihrer Immobilie an.

Kontaktieren Sie uns gerne.

Wir freuen uns auf SIE

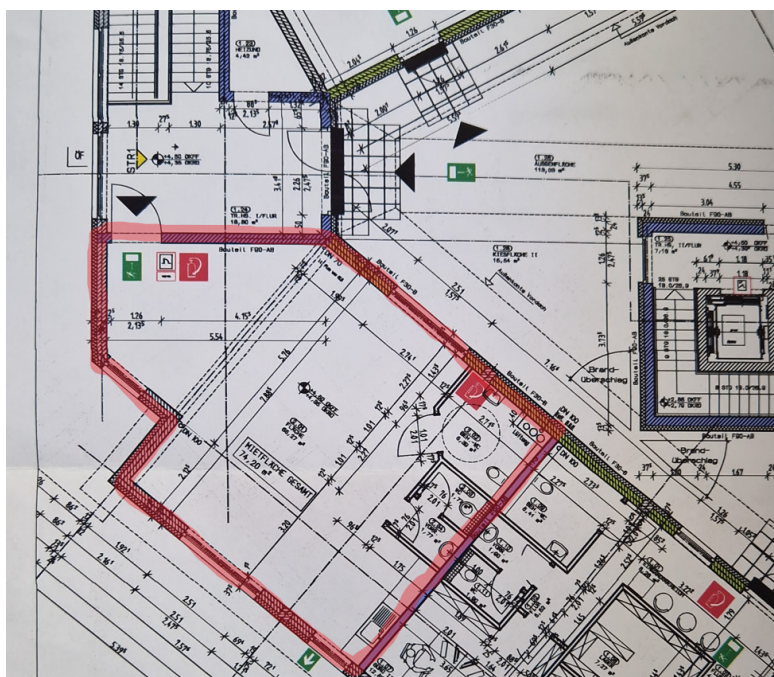


Shop Detmold | Paulinenstraße 16 | 32756 Detmold | T.: 05231 - 30 26 70 0 | detmold@von-poll.com
Shop Bad Salzuffen | Dammstraße 11 | 32105 Bad Salzuffen | T.: 05222 - 93 86 190 | bad.salzuffen@von-poll.com

www.von-poll.com

Número da propriedade: 23336040 - 32758 Detmold / Pivitsheide

O imóvel



Número da propriedade: 23336040 - 32758 Detmold / Pivitsheide

Uma primeira impressão

Vielseitig nutzbare Gewerbefläche in Pivitsheide V.L. zu vermieten! Sie wollen sich verselbstständigen und suchen dafür die passenden Räumlichkeiten? Dann sind Sie hier genau richtig. Die hier angebotene Gewerbefläche befindet sich im linken Abschnitt des 1. OG, eines vermieteten Geschäftshauses und ist Teil des Einkaufszentrums Eichenkrug. Dieses eignet sich hervorragend für Unternehmen, die eine zentrale Lage mit ausreichenden Parkmöglichkeiten suchen. Mit einer Gesamtfläche von ca. 74,20 m² besteht die Möglichkeit für unterschiedliche Geschäftszwecke wie Büros, Praxen, Schulungen oder Lager.

Número da propriedade: 23336040 - 32758 Detmold / Pivitsheide

Detalhes do equipamento

Die Gewerbefläche kann sowohl barrierefrei über einen Aufzug, als auch über das anliegende Treppenhaus erreicht werden.

Die Mietsache umfasst einen großen Raum sowie zwei WC-Anlagen, wovon eine behindertengerecht gestaltet ist.

Große Schaufensterfronten bieten Ihrem Unternehmen eine gute Sichtbarkeit und lassen die Räumlichkeiten in hellem Tageslicht erstrahlen.

Eine kleine Teeküche rundet den Raum ab.

Nachfolgend eine Auflistung der bereits vorhandenen Gewerbe im übrigen

Geschäftshaus:

- ein Hörakustiker
- ein Zahnarzt
- ein Bekleidungsgeschäft

Zu den genannten Mietkonditionen kommt eine monatliche Verwaltungskostenpauschale in Höhe von 4,5 % der Nettokaltmiete. Dies entspricht 33,39 €.

Sowie eine monatliche Instandhaltungspauschale in Höhe von 2 %, der Nettokaltmiete. Dies entspricht 14,84 €.

Der Mietzins ist auf den aktuellen Zustand und die dazugehörige Ausstattung bezogen. Sollte der Mieter zum Beispiel Klimaanlage wünschen, muss der finale Mietzins neu verhandelt werden.

Sie haben Interesse? - Verlieren Sie keine Zeit!

Número da propriedade: 23336040 - 32758 Detmold / Pivitsheide

Tudo sobre a localização

Detmold, die Kulturstadt im Teutoburger Wald, ist geprägt von weiten Grünflächen, historischer Architektur und beeindruckenden Gebäuden. Die Stadt bietet ein breites Spektrum an Kultur, Freizeit- und Sportmöglichkeiten. Besonders nennenswert ist der historische Stadtkern Detmolds, in dem kleine Cafés und Geschäfte zum Verweilen und Bummeln einladen. Die Gewerbefläche liegt in Pivitsheide V.L., einem schönen und zentralen Ortsteil von Detmold. Hier profitieren Sie mit Ihrem Unternehmen von einer hervorragenden Infrastruktur, einer guten Erreichbarkeit, den Parkmöglichkeiten des Parkplatzes eines Supermarktes, beste Sichtbarkeit sowie diverse Dienstleister. In der unmittelbaren Umgebung gibt es mehrere Einkaufsmöglichkeiten, Schulen, Kitas, Ärzte, Apotheken, Banken, Tankstellen und vieles mehr. Zudem genießen Sie gute Anbindungen an die A2.

Número da propriedade: 23336040 - 32758 Detmold / Pivitsheide

Outras informações

HAFTUNG: Wir weisen darauf hin, dass die von uns weitergegebenen Objektinformationen, Unterlagen, Pläne etc. vom Verkäufer bzw. Vermieter stammen. Eine Haftung für die Richtigkeit oder Vollständigkeit der Angaben übernehmen wir daher nicht. Es obliegt daher unseren Kunden, die darin enthaltenen Objektinformationen und Angaben auf ihre Richtigkeit hin zu überprüfen. Alle Immobilienangebote sind freibleibend und vorbehaltlich Irrtümer, Zwischenverkauf- und Vermietung oder sonstiger Zwischenverwertung. UNSER SERVICE FÜR SIE ALS EIGENTÜMER: Planen Sie den Verkauf oder die Vermietung Ihrer Immobilie, so ist es für Sie wichtig, deren Marktwert zu kennen. Lassen Sie kostenfrei und unverbindlich den aktuellen Wert Ihrer Immobilie professionell durch einen unserer Immobilienspezialisten einschätzen. Unser bundesweites und internationales Netzwerk ermöglicht es uns, Verkäufer bzw. Vermieter und Interessenten bestmöglich zusammenzuführen.

Número da propriedade: 23336040 - 32758 Detmold / Pivitsheide

Pessoa de contacto

Para mais informações, queira contactar a sua pessoa de contacto:

Steven Ord

Paulinenstraße 16 Detmold
E-Mail: detmold@von-poll.com

To Disclaimer of von Poll Immobilien GmbH

www.von-poll.com