

Solingen – Südstadt (Hästen/Pfaffenberg/Dorp)

Freistehendes Einfamilienhaus in idyllischer Lage mit traumhaftem Blick ins Grüne

Número da propriedade: 24134031



www.von-poll.com

PREÇO DE COMPRA: 490.000 EUR • ÁREA: ca. 156 m² • QUARTOS: 5 • ÁREA DO TERRENO: 535 m²

Número da propriedade: 24134031 - 42659 Solingen – Südstadt (Hästen/Pfaffenberg/Dorp)

- Numa vista geral
- O imóvel
- Dados energéticos
- Plantas dos pisos
- Uma primeira impressão
- Detalhes do equipamento
- Tudo sobre a localização
- Outras informações
- Pessoa de contacto

Número da propriedade: 24134031 - 42659 Solingen – Südstadt (Hästen/Pfaffenberg/Dorp)

Numa vista geral

Número da propriedade	24134031	Preço de compra	490.000 EUR
Área	ca. 156 m ²	Natureza	Casa unifamiliar / Moradia
Quartos	5	Comissão para arrendatários	Käuferprovision beträgt 3,57 % (inkl. MwSt.) des beurkundeten Kaufpreises
Quartos	3	Modernização / Reciclagem	2003
Casas de banho	3	Tipo de construção	Sólido
Ano de construção	1973	Área útil	ca. 45 m ²
Tipo de estacionamento	1 x Car port, 2 x Garagem	Móveis	Terraço, Sauna, Lareira, Cozinha embutida, Varanda

Número da propriedade: 24134031 - 42659 Solingen – Südstadt (Hästen/Pfaffenberg/Dorp)

Dados energéticos

Sistemas de aquecimento	Aquecimento central	Certificado Energético	Consumo energético final
Fonte de Energia	Gás	Procura final de energia	364.70 kWh/m²a
Certificado Energético válido até	24.05.2034	Classificação energética	H
Aquecimento	Gás	Ano de construção de acordo com o certificado energético	1973

Número da propriedade: 24134031 - 42659 Solingen – Südstadt (Hästen/Pfaffenberg/Dorp)

O imóvel



Número da propriedade: 24134031 - 42659 Solingen – Südstadt (Hästen/Pfaffenberg/Dorp)

O imóvel



Número da propriedade: 24134031 - 42659 Solingen – Südstadt (Hästen/Pfaffenberg/Dorp)

O imóvel



Número da propriedade: 24134031 - 42659 Solingen – Südstadt (Hästen/Pfaffenberg/Dorp)

O imóvel



Número da propriedade: 24134031 - 42659 Solingen – Südstadt (Hästen/Pfaffenberg/Dorp)

O imóvel



Número da propriedade: 24134031 - 42659 Solingen – Südstadt (Hästen/Pfaffenberg/Dorp)

O imóvel



Número da propriedade: 24134031 - 42659 Solingen – Südstadt (Hästen/Pfaffenberg/Dorp)

O imóvel



Número da propriedade: 24134031 - 42659 Solingen – Südstadt (Hästen/Pfaffenberg/Dorp)

O imóvel



Número da propriedade: 24134031 - 42659 Solingen – Südstadt (Hästen/Pfaffenberg/Dorp)

O imóvel



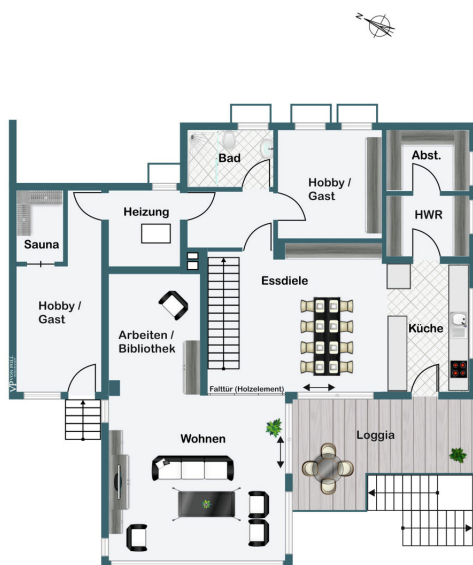
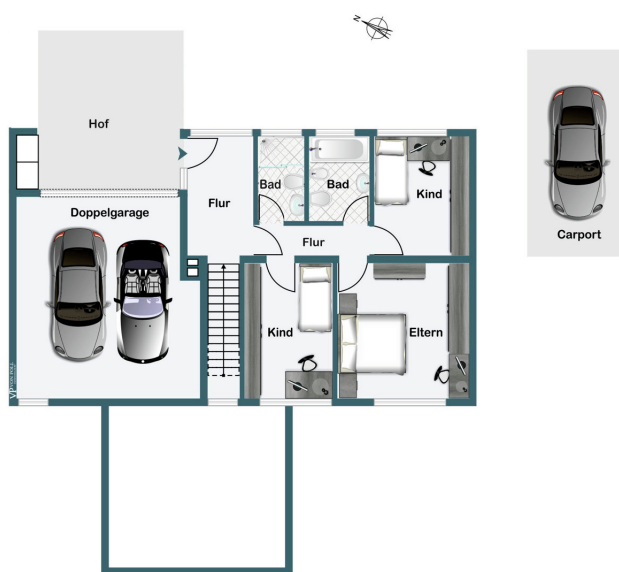
Número da propriedade: 24134031 - 42659 Solingen – Südstadt (Hästen/Pfaffenberg/Dorp)

O imóvel



Número da propriedade: 24134031 - 42659 Solingen – Südstadt (Hästen/Pfaffenberg/Dorp)

Plantas dos pisos



Esta planta não é à escala. Os documentos foram-nos entregues pelo cliente. Por conseguinte, não podemos assumir qualquer responsabilidade pela exatidão das indicações.

Número da propriedade: 24134031 - 42659 Solingen – Südstadt (Hästen/Pfaffenberg/Dorp)

Uma primeira impressão

Entdecken Sie Solingens Sonnenseite: naturnah schmiegt sich das freistehende Einfamilienhaus an den Hang und bietet ruhiges Wohnen mit guter Anbindung und herrlichem Panoramablick. Bergseits eingeschossig, talseits zweigeschossig zeichnet sich das Architektenhaus durch den offen gestalteten Grundriss und den auskragenden, großflächig verglasten Wohnraum aus. Die Immobilie wurde 1973 in massiver Bauweise mit Flachdach errichtet und von seinen Eigentümern stets liebevoll gepflegt. Vorausschauend wurde die Ölheizung 2003 durch eine Gas-Hybridheizung mit Solarthermie ersetzt. Der Erdtank ist offiziell stillgelegt und dient als Regenwasserspeicher. Die Wohn- und Nutzfläche verteilt sich auf zwei Ebenen. Über den ebenerdigen Haupteingang erreichen Sie den Schlafrakt mit zwei Bädern und drei Schlaf- bzw. Kinderzimmern. Vom Eingangsbereich führt eine offene Massivholztreppe ins Herzstück der Immobilie. Hier befindet sich der großzügige Essbereich mit offener Massivholzküche. Der breite Durchgang zum Wohnzimmer kann über eine Falлтür ganz oder teilweise geöffnet werden. Vom Wohn- Essbereich und der Küche haben Sie Zugang zur Loggia und in den Garten. Die Nebenräume liegen bergseits. Von der Küche aus erreichen Sie den Hauswirtschafts- und den Lagerraum. Abgehend von der Essdiele gelangen Sie über einen kleinen Flur in das Hobby- oder Gästezimmer, das geräumiges Duschbad sowie in den gepflegten Heizungsraum mit Zugang zur Sauna und in den Garten. Auf der Gartenebene finden Sie einen überdachten Sitzplatz mit Außenkamin sowie einen Geräteraum für Gartenwerkzeuge. Der Gartenbereich ist eben und nicht einsehbar. Für Ihren Fuhrpark stehen Ihnen ein Carport und eine Doppelgarage zur Verfügung. Das Einfamilienhaus eignet sich mit seinem großzügigen Grundriss perfekt für Paare und Familien, die auf der Suche nach einem naturnahen Zuhause mit anspruchsvoller Architektur sind. Für die Vereinbarung zu einem Besichtigungstermin stehe ich Ihnen gern zur Verfügung. Ich freue mich darauf, Ihnen diese besondere Immobilie vorzustellen.

Número da propriedade: 24134031 - 42659 Solingen – Südstadt (Hästen/Pfaffenberg/Dorp)

Detalhes do equipamento

- Doppelgarage mit elektronisch gesteuertem Schwingtor
- Carport
- Aluminium- und Kunststofffenster mit Isolierverglasung
- Elektronisch gesteuerter Sonnenschutz und manuelle Jalousien
- Markise
- Buderus Gas-Hybridheizung mit solarer Warmwasserunterstützung
- Regenwasserspeicher
- Außenkamin
- Einbauküche
- Sauna
- Treppenlift
- Gegensprechanlage
- Alarmanlage

Número da propriedade: 24134031 - 42659 Solingen – Südstadt (Hästen/Pfaffenberg/Dorp)

Tudo sobre a localização

Von Grün umgeben liegt die Immobilie in einer ruhigen Wohngegend der Solinger Südstadt. In der näheren Umgebung finden Sie diverse Geschäfte zur Grundversorgung, Kindergärten, Schulen und Gastronomie. Die unmittelbare Umgebung bietet sich ideal zum Wandern und für ausgedehnte Spaziergänge an. Die nächst gelegene Bushaltestelle ist fußläufig erreichbar. Kurz sind auch die Wege per PKW: der Hauptbahnhof Solingen Ohligs und die Autobahnen A46, A1 und A3 sind in ca. 15 bis 25 Minuten erreichbar. Solingen, auch bekannt als die Klingenstadt, ist eine kreisfreie Großstadt mit ca. 165.000 Einwohnern im Regierungsbezirk Düsseldorf. Solingen gehört zum Bergischen Land und zum Bergischen Städtedreieck Solingen-Remscheid-Wuppertal. Das Stadtgebiet hat eine Größe von ca. 89,54 km², davon werden rund 50 % landwirtschaftlich, gärtnerisch oder forstwirtschaftlich genutzt.

Número da propriedade: 24134031 - 42659 Solingen – Südstadt (Hästen/Pfaffenberg/Dorp)

Outras informações

Es liegt ein Energiebedarfsausweis vor. Dieser ist gültig bis 24.5.2034. Endenergiebedarf beträgt 364.70 kWh/(m²*a). Wesentlicher Energieträger der Heizung ist Gas. Das Baujahr des Objekts lt. Energieausweis ist 1973. Die Energieeffizienzklasse ist H.

GELDWÄSCHE: Als Immobilienmaklerunternehmen ist die von Poll Immobilien GmbH nach § 2 Abs. 1 Nr. 14 und § 11 Abs. 1, 2 Geldwäschegesetz (GwG) dazu verpflichtet, bei der Begründung einer Geschäftsbeziehung die Identität des Vertragspartners festzustellen und zu überprüfen, bzw. sobald ein ernsthaftes Interesse an der Durchführung des Immobilienkaufvertrages besteht. Hierzu ist es erforderlich, dass wir nach § 11 Abs. 4 GwG die relevanten Daten Ihres Personalausweises festhalten (wenn Sie als natürliche Person handeln) – beispielsweise mittels einer Kopie. Bei einer juristischen Person benötigen wir eine Kopie des Handelsregisterauszugs, aus welchem der wirtschaftlich Berechtigte hervorgeht. Das Geldwäschegesetz sieht vor, dass der Makler die Kopien bzw. Unterlagen fünf Jahre aufbewahren muss. Als unser Vertragspartner haben Sie auch eine Mitwirkungspflicht nach § 11 Abs. 6 GwG.

HAFTUNG: Wir weisen darauf hin, dass die von uns weitergegebenen Objektinformationen, Unterlagen, Pläne etc. vom Verkäufer bzw. Vermieter stammen. Eine Haftung für die Richtigkeit oder Vollständigkeit der Angaben übernehmen wir daher nicht. Es obliegt daher unseren Kunden, die darin enthaltenen Objektinformationen und Angaben auf ihre Richtigkeit hin zu überprüfen. Alle Immobilienangebote sind freibleibend und vorbehaltlich Irrtümer, Zwischenverkauf- und Vermietung oder sonstiger Zwischenverwertung. **UNSER SERVICE FÜR SIE ALS EIGENTÜMER:** Planen Sie den Verkauf oder die Vermietung Ihrer Immobilie, so ist es für Sie wichtig, deren Marktwert zu kennen. Lassen Sie kostenfrei und unverbindlich den aktuellen Wert Ihrer Immobilie professionell durch einen unserer Immobilienspezialisten einschätzen. Unser bundesweites und internationales Netzwerk ermöglicht es uns, Verkäufer bzw. Vermieter und Interessenten bestmöglich zusammenzuführen.

Número da propriedade: 24134031 - 42659 Solingen – Südstadt (Hästen/Pfaffenberg/Dorp)

Pessoa de contacto

Para mais informações, queira contactar a sua pessoa de contacto:

Guido Gerressen

Brühler Straße 111A Solingen
E-Mail: solingen@von-poll.com

To Disclaimer of von Poll Immobilien GmbH

www.von-poll.com