

Palma

Luxus-Penthouse Apartments mit außergewöhnlichem Angebot in Nou Levant

Número da propriedade: ES21379103_6.E



PREÇO DE COMPRA: 2.370.000 EUR • ÁREA: ca. 109 m² • QUARTOS: 3

Número da propriedade: ES21379103_6.E - 07007 Palma

- Numa vista geral
- O imóvel
- Dados energéticos
- Uma primeira impressão
- Detalhes do equipamento
- Outras informações
- Pessoa de contacto

Número da propriedade: ES21379103_6.E - 07007 Palma

Numa vista geral

Número da propriedade	ES21379103_6.E	Preço de compra	2.370.000 EUR
Área	ca. 109 m ²	Tipo de construção	Sólido
Piso	6	Área útil	ca. 225 m ²
Quartos	3	Móveis	Terraço, WC de hóspedes, Piscina, Jardim / uso partilhado, Cozinha embutida
Quartos	2		
Casas de banho	2		
Ano de construção	2022		
Tipo de estacionamento	1 x Parque de estacionamento subterrâneo		

Número da propriedade: ES21379103_6.E - 07007 Palma

Dados energéticos

Sistemas de aquecimento	Aquecimento por chão radiante
Aquecimento	Bomba de calor ar-água
Certificado energético	N/A

Número da propriedade: ES21379103_6.E - 07007 Palma

O imóvel



Número da propriedade: ES21379103_6.E - 07007 Palma

O imóvel



Número da propriedade: ES21379103_6.E - 07007 Palma

O imóvel



Número da propriedade: ES21379103_6.E - 07007 Palma

O imóvel



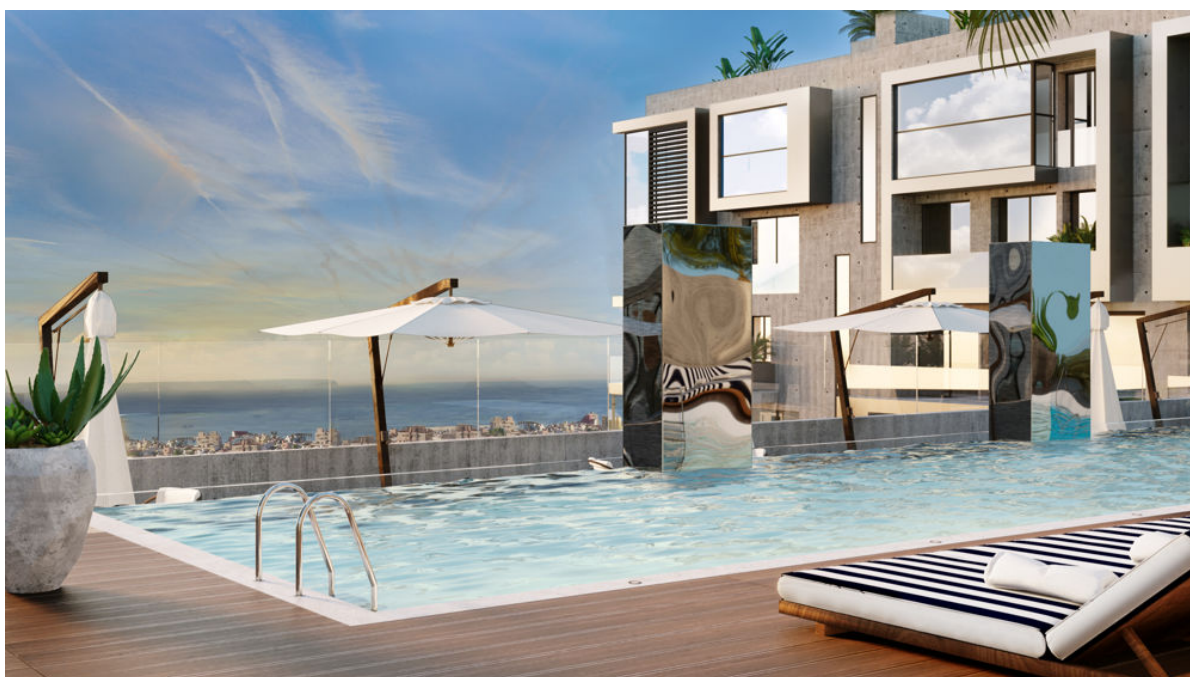
Número da propriedade: ES21379103_6.E - 07007 Palma

O imóvel



Número da propriedade: ES21379103_6.E - 07007 Palma

O imóvel



Número da propriedade: ES21379103_6.E - 07007 Palma

O imóvel



Número da propriedade: ES21379103_6.E - 07007 Palma

O imóvel



Número da propriedade: ES21379103_6.E - 07007 Palma

O imóvel



Número da propriedade: ES21379103_6.E - 07007 Palma

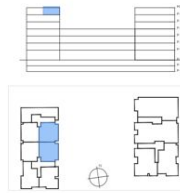
O imóvel



- KITCHEN
- WARDROBES
- SMART CONTROL
- PANORAMA WINDOWS
- SOLAR CONTROL GLASS
- COMMUNITY POOL
- COMMUNITY GYM
- SECURITY SYSTEM
- ART WALL
- BLINDS
- AC/HEATING
- MOTORIZED WINDOW



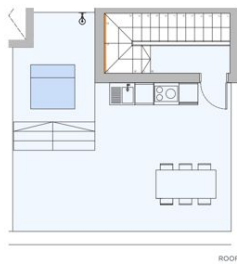
XOJAY



APARTMENT 6.E	
INDOOR USABLE FLOOR AREA	108.57
INDOOR GROSS FLOOR AREA	133.46
TERRACE 1	6.98
TERRACE 2	49.14
POOL	1.96
GROSS FLOOR AREA	199.58
GFA + COMMON AREAS	255.33

ROOM	SURFACE
ENTRANCE	4.20
LIVING-DINING-KITCHEN	53.55
STAIRCASE	4.40
HALLWAY	5.37
LAUNDRY/TOILET	4.41
BEDROOM 1	13.02
BATHROOM 1	11.06
BEDROOM 2	10.06
BATHROOM 2	4.43
LANDING	2.26
TOTAL USABLE FLOOR AREA	108.57

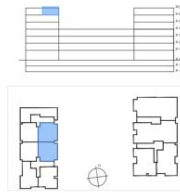
APARTMENT **6.E**



- OUTDOOR KITCHEN
- KITCHEN
- WARDROBES
- SMART CONTROL
- PANORAMA WINDOWS
- SOLAR CONTROL GLASS
- COMMUNITY POOL
- COMMUNITY GYM
- SECURITY SYSTEM
- ART WALL
- BLINDS
- AC/HEATING
- MOTORIZED WINDOW



XOJAY



APARTMENT 6.E	
INDOOR USABLE FLOOR AREA	108.57
INDOOR GROSS FLOOR AREA	133.46
TERRACE 1	6.98
TERRACE 2	49.14
POOL	1.96
GROSS FLOOR AREA	199.58
GFA + COMMON AREAS	255.33

ROOM	SURFACE
ENTRANCE	4.20
LIVING-DINING-KITCHEN	53.55
STAIRCASE	4.40
HALLWAY	5.37
LAUNDRY/TOILET	4.41
BEDROOM 1	13.02
BATHROOM 1	11.06
BEDROOM 2	10.06
BATHROOM 2	4.43
LANDING	2.26
TOTAL USABLE FLOOR AREA	108.57

APARTMENT **6.E**

Número da propriedade: ES21379103_6.E - 07007 Palma

Uma primeira impressão

Wenn Sie das Besondere, Luxuriöse in unmittelbarer Meernähe einer fantastischen mediterranen Stadt suchen, werden Sie fündig. Verkauft werden Luxus-Apartments mit einem außergewöhnlichen Angebot. Die Anlage mit insgesamt 84 Apartments befindet sich in der aufstrebenden Lage Nou Levant. Die Anordnung und der Grundriss der Wohnungen maximieren das natürliche Licht durch raumhohe Glaswände, die sich zu eleganten privaten Balkonen öffnen, die den Bewohnern einen Außenwohnbereich bieten, um Palmas mildes Klima zu genießen. Das auffallende Innen-Außen-Konzept schafft offene Wohnräume mit elektrischen Panoramafenstern und integrierten Außenwohnbereichen, zusammen mit schönen Dachterrassen und Gärten. Sie haben die Wahl zwischen drei Linien, durch die einzigartige Immobilien entstehen, die ein individuelles Gefühl vermitteln und bei denen die hochwertigsten Materialien verwendet werden. Die modernen, individuell gestalteten und voll ausgestatteten Küchen mit hochwertigen Elektrogeräten der Marke Miele sind nicht nur zum Essen gedacht, sondern auch für das Familienleben und die Unterhaltung. Die Bäder sind mit eingebauter oder freistehender Badewanne und fortschrittlichen Geräten und Armaturen ausgestattet. Sie entsprechen den höchsten Anforderungen und bieten eine Mischung aus Zweckmäßigkeit und tadellosem Stil. Die Penthäuser verfügen über eine spektakuläre, private Dachterrasse mit Pool oder Jacuzzi sowie einem Grillplatz mit Bodenbepflanzung, die auf Privatsphäre ausgelegt sind und einen Blick auf das charmante Portixol bieten. Das Gemeinschafts-Außendeck bietet einen Platz zum Faulenzen oder Schwimmen in einem außergewöhnlichen Pool. Außerdem stehen elegante Sonnenliegen zur Verfügung. Es steht ein Platz für Entspannung und Erholung zur Verfügung. Mit den besten privaten Annehmlichkeiten, die ausschließlich den Bewohnern zur Verfügung stehen, rund um eine einladende, mehrstöckige Garten-Lounge mit Palmen, Vegetation, Deckenleuchten und Feuerstellen. Eine wahre urbane Oase. Ausgestattet mit Sauna und Dampfbad, Duschen und Umkleieräumen. Der Fitnessbereich ist mit modernsten Fitnessgeräten ausgestattet. Die XO Lounge bietet Räume zum Leben, Arbeiten und Genießen. Die Gemeinschaftseinrichtungen wurden sorgfältig mit Blick auf Komfort und Bequemlichkeit konzipiert, um den Freizeit- und Geschäftsbedürfnissen der Bewohner in einer entspannten Atmosphäre gerecht zu werden, ergänzt durch hervorragende Einrichtungen und Dienstleistungen. Für diese Immobilie ist eine virtuelle Besichtigung verfügbar.

Número da propriedade: ES21379103_6.E - 07007 Palma

Detalhes do equipamento

- Keramische Fliesen GUBI cloud 120x120cm
- Fußbodenheizung
- Schattenfugen (Fußleisten)
- Abgehängte Decke
- Innentüren: 1-flügelige rahmenlose Durchgangstür - Inverse Portaro
- Gegensprechanlage
- Elektroinstallation
- Elektrische Jalousien
- Steckdosen/ USB-Anschlüsse
- Gegensprechanlage
- Swimmingpool
- Doppeltverglaste Fenster
- Einbauküche
- Terrasse
- Städtische Wasserversorgung
- Städtische Stromversorgung

Número da propriedade: ES21379103_6.E - 07007 Palma

Outras informações

Grundsätzlich empfehlen wir, die baurechtliche Situation durch einen Fachanwalt prüfen zu lassen. Alle Angaben basieren ausschließlich auf den Informationen des Eigentümers bzw. Auftraggeber. Wir übernehmen keine Gewähr für die Vollständigkeit, Richtigkeit und Aktualität der Angaben. Die Courtage geht zu Lasten des Verkäufers. Die beim Kauf anfallenden Steuern, die Notar- und die Grundbuchkosten sind vom Käufer zu tragen.

Número da propriedade: ES21379103_6.E - 07007 Palma

Pessoa de contacto

Para mais informações, queira contactar a sua pessoa de contacto:

Philip Bornewasser

Ronda Migjorn, 145B Maiorca - Lluçmajor

E-Mail: lluçmajor@von-poll.com

To Disclaimer of von Poll Immobilien GmbH

www.von-poll.com