

Colonia de Sant Jordi – Süd

Moderne Neubau Erdgeschosswohnung mit Gemeinschaftspool in Colonia de Sant Jordi

Número da propriedade: *ES24379081*



PREÇO DE COMPRA: 670.000 EUR • ÁREA: ca. 98 m² • QUARTOS: 3

Número da propriedade: ES24379081 - 07638 Colonia de Sant Jordi – Süd

- Numa vista geral
- O imóvel
- Dados energéticos
- Plantas dos pisos
- Uma primeira impressão
- Detalhes do equipamento
- Tudo sobre a localização
- Outras informações
- Pessoa de contacto

Número da propriedade: ES24379081 - 07638 Colonia de Sant Jordi – Süd

Numa vista geral

Número da propriedade	ES24379081	Preço de compra	670.000 EUR
Área	ca. 98 m ²	Tipo de construção	Sólido
Quartos	3	Móveis	Terraço, Piscina, Jardim / uso partilhado, Cozinha embutida
Quartos	2		
Casas de banho	2		
Ano de construção	2026		
Tipo de estacionamento	1 x Parque de estacionamento subterrâneo		

Número da propriedade: ES24379081 - 07638 Colonia de Sant Jordi – Süd

Dados energéticos

Sistemas de aquecimento	Aquecimento por chão radiante
Aquecimento	Elétrico
Certificado energético	N/A

Número da propriedade: ES24379081 - 07638 Colonia de Sant Jordi – Süd

O imóvel



Número da propriedade: ES24379081 - 07638 Colonia de Sant Jordi – Süd

O imóvel



Número da propriedade: ES24379081 - 07638 Colonia de Sant Jordi – Süd

O imóvel



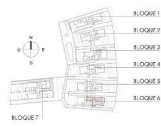
Número da propriedade: ES24379081 - 07638 Colonia de Sant Jordi – Süd

O imóvel

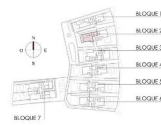
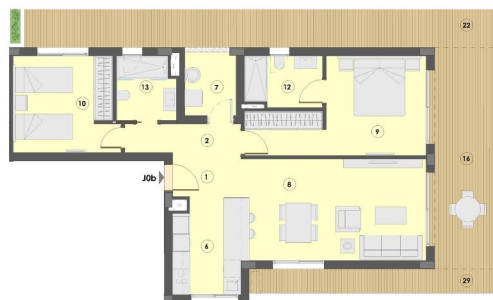


Número da propriedade: ES24379081 - 07638 Colonia de Sant Jordi – Süd

Plantas dos pisos

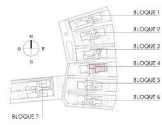


Nº	SUPERFÍCIES ÚTILES / FLOOR AREA / NUTZFLÄCHE	TIPO / TYPE	JOB
1	VESTIBULO / HALL / VESTIBÜLE	3,36 m ²	
2	PASO / CORRIDOR / DURCHGANG	4,80 m ²	
6	COCINA / KITCHEN / KÜCHE	8,80 m ²	
7	GALERÍA / GALLERY / WARTSCHAFSTRAHM	4,80 m ²	
8	SALÓN / CORREDOR / WOHNSALON / WOHNSCHLAFZIMMER	22,22 m ²	
9	DORMITORIO 1 / BEDROOM 1 / SCHLAFZIMMER 1	12,11 m ²	
10	DORMITORIO 2 / BEDROOM 2 / SCHLAFZIMMER 2	12,11 m ²	
13	BANO 1 / BATHROOM 1 / BADZIMMER 1	4,80 m ²	
13	BANO 2 / BATHROOM 2 / BADZIMMER 2	4,80 m ²	
TOTAL SUP. ÚTILES / TOTAL FLOOR AREA / GESAMTE NUTZFLÄCHE			81,28 m²
SUP. CONSTRUIDA INTERIOR / BUILT INTERIOR AREA / BEBAUTE INNENFLÄCHE			96,17 m²
16	SUP. CONSTRUIDA PORCHES / BUILT PORCH / AREA / BEBAUTE TERRAZAS 1	18,17 m ²	
22	SUP. CONSTRUIDA TERRAZA DE DESCUBERTA / BUILT OPEN TERRACE / AREA / BEBAUTE TERRAZAS 2	20,89 m ²	
29	SUP. CONSTRUIDA TERRAZA DE DESCUBERTA / BUILT OPEN TERRACE / AREA / BEBAUTE TERRAZAS 2	7,81 m ²	
TOTAL SUP. CONSTRUIDA PRIVADA / TOTAL BUILT PRIVATE AREA / GESAMTE BEBAUTE FLÄCHE			143,04 m²
SUP. JARDIN / GARDEN AREA / GARTENFLÄCHE			107 m²



Nº	SUPERFÍCIES ÚTILES / FLOOR AREA / NUTZFLÄCHE	TIPO / TYPE	JOB
1	VESTIBULO / HALL / VESTIBÜLE	3,36 m ²	
2	PASO / CORRIDOR / DURCHGANG	4,80 m ²	
6	COCINA / KITCHEN / KÜCHE	8,80 m ²	
7	GALERÍA / GALLERY / WARTSCHAFSTRAHM	4,80 m ²	
8	SALÓN / CORREDOR / WOHNSALON / WOHNSCHLAFZIMMER	22,22 m ²	
9	DORMITORIO 1 / BEDROOM 1 / SCHLAFZIMMER 1	12,11 m ²	
10	DORMITORIO 2 / BEDROOM 2 / SCHLAFZIMMER 2	12,11 m ²	
13	BANO 1 / BATHROOM 1 / BADZIMMER 1	4,80 m ²	
13	BANO 2 / BATHROOM 2 / BADZIMMER 2	4,80 m ²	
TOTAL SUP. ÚTILES / TOTAL FLOOR AREA / GESAMTE NUTZFLÄCHE			81,28 m²
SUP. CONSTRUIDA INTERIOR / BUILT INTERIOR AREA / BEBAUTE INNENFLÄCHE			96,28 m²
16	SUP. CONSTRUIDA PORCHES / BUILT PORCH / AREA / BEBAUTE TERRAZAS 1	20,28 m ²	
22	SUP. CONSTRUIDA TERRAZA DE DESCUBERTA / BUILT OPEN TERRACE / AREA / BEBAUTE TERRAZAS 2	7,57 m ²	
TOTAL SUP. CONSTRUIDA PRIVADA / TOTAL BUILT PRIVATE AREA / GESAMTE BEBAUTE FLÄCHE			124,13 m²
SUP. JARDIN / GARDEN AREA / GARTENFLÄCHE			134 m²





Nº	DIFFERENCIALES / FLOOR AREA / NUTZFLÄCHE	TPO (TYP)	AREA
1	VESTIBULO / HALL / VESTIBULE		3,38 m ²
2	PASSO / CORRIDOR / GÜRTCHANG		4,88 m ²
3	COZINA / KITCHEN / KÜCHE		6,98 m ²
7	GALLERIA / GALLERY / FREIZEITGANG		4,08 m ²
8	SALON COMODOS / LIVING DINING ROOM / WOHNESSIMMER		22,22 m ²
9	DORMITÓRIO 1 / BEDROOM 1 / SCHLAFZIMMER 1		16,71 m ²
10	DORMITÓRIO 2 / BEDROOM 2 / SCHLAFZIMMER 2		12,71 m ²
12	BANHO / BATHROOM 1 / BADEZIMMER 1		4,82 m ²
13	BANHO / BATHROOM 2 / BADEZIMMER 2		4,02 m ²
	TOTAL SUP. ÚTIL / TOTAL FLOOR AREA / GESAMTE NUTZFLÄCHE		91,17 m²
	SUP. CONSTRUÇÃO INTERIOR / BUILT IN INTERIOR AREA / BEBAUTE INNENFLÄCHE		91,17 m²
16	SUP. CONSTRUÇÃO PÓRCHES / BUILT PORCH / AREA / BEBAUTE TERRAZAS		15,71 m ²
22	SUP. CONSTRUÇÃO TERRAÇAS DE COBERTURA / BUILT OPEN TERRACE / AREA - BEBAUTE TERRAZAS		49,29 m ²
	TOTAL SUP. CONSTRUÇÃO PRIVADA / TOTAL BUILT PRIVATE AREA / GESAMTE BEBAUTE FLÄCHE		156,17 m²
	SUP. JARDIM / GARDEN AREA / GARTENFLÄCHE		102 m²

Esta planta não é à escala. Os documentos foram-nos entregues pelo cliente. Por conseguinte, não podemos assumir qualquer responsabilidade pela exatidão das indicações.

Número da propriedade: ES24379081 - 07638 Colonia de Sant Jordi – Süd

Uma primeira impressão

Entdecken Sie diese einzigartigen Neubauwohnungen in einer stilvollen Wohnanlage mit 28 Wohneinheiten, die durch ihre Architektur in eleganten Weiß- und Brauntönen besticht. In der malerischen Colonia de Sant Jordi, nur 100 Meter vom Mittelmeer entfernt, bieten die Wohnungen mediterranes Lebensgefühl pur. Die lichtdurchfluteten Einheiten verfügen über eine großzügige Wohnfläche von 98 Quadratmetern mit zwei Schlafzimmern und zwei Bädern, eines davon en suite. Verbringen Sie angenehme Stunden auf der privaten Terrasse mit Garten und lassen Sie sich vom milden Klima verwöhnen. Zur Anlage gehört ein Gemeinschaftsgarten mit einem großen Pool und einem entspannenden Jacuzzi - perfekt für erholsame Tage unter der Sonne. Auf Wunsch können die Wohnungen gegen Aufpreis voll möbliert verkauft werden. Die Wohnung kann auf Wunsch gegen einen zusätzlichen Preis vollständig möbliert werden. Zu den Wohnungen gehören außerdem ein Kellerraum sowie ein Tiefgaragenstellplatz. Die Fertigstellung ist für November 2026 geplant.

Número da propriedade: ES24379081 - 07638 Colonia de Sant Jordi – Süd

Detalhes do equipamento

- Fußbodenheizung (Elektro)
- Luftwärmepumpe für warmes Wasser
- Klimaanlage warm/kalt
- Doppelt verglaste Fenster
- Motorisierte Jalousien
- Einbauküche mit Insel
- Dunstabzugshaube
- LED-Streifen unter den Oberschränken (Küche)
- Beleuchtung durch Einbau-LED-Strahler im Badezimmer
- Duschwand mit Sicherheitsglas
- Hochwertige Einbau-Duscharmatur
- Terrasse
- Garten
- Swimmingpool 80m²
- Beheizter Whirlpool
- Kellerraum
- Parkplatz
- Vorinstallation für Elektrofahrzeug-Ladestation an allen Stellplätzen der Tiefgarage
- Städtische Wasserversorgung
- Städtische Stromversorgung

Número da propriedade: ES24379081 - 07638 Colonia de Sant Jordi – Süd

Tudo sobre a localização

Colonia de Sant Jordi ist ein charmantes Küstendorf im Südosten von Mallorca. Bekannt für seine malerischen Strände und das kristallklare Wasser, bietet dieser Ort eine ideale Mischung aus Entspannung und Aktivität. Die Hauptstraße ist gesäumt von einladenden Restaurants, Cafés und Geschäften, die lokale Köstlichkeiten und Kunsthandwerk anbieten. Der Hafen von Colonia de Sant Jordi ist ein beliebter Ausgangspunkt für Bootsfahrten zu den umliegenden Inseln, darunter die bezaubernden Cabrera-Inseln. Die Strände, wie Playa Es Trenc, sind berühmt für ihren feinen, weißen Sand und das türkisfarbene Wasser, das zum Schwimmen und Sonnenbaden einlädt. Für Naturliebhaber gibt es zahlreiche Wander- und Radwege in der Umgebung, die durch eine wunderschöne Landschaft führen.

Número da propriedade: ES24379081 - 07638 Colonia de Sant Jordi – Süd

Outras informações

Grundsätzlich empfehlen wir, die baurechtliche Situation durch einen Fachanwalt prüfen zu lassen. Alle Angaben basieren ausschließlich auf den Informationen des Eigentümers bzw. Auftraggeber. Wir übernehmen keine Gewähr für die Vollständigkeit, Richtigkeit und Aktualität der Angaben. Die Courtage geht zu Lasten des Verkäufers. Die beim Kauf anfallenden Steuern, die Notar- und die Grundbuchkosten sind vom Käufer zu tragen.

Número da propriedade: ES24379081 - 07638 Colonia de Sant Jordi – Süd

Pessoa de contacto

Para mais informações, queira contactar a sua pessoa de contacto:

Philip Bornewasser

Ronda Migjorn, 145B Maiorca - Lluçmajor

E-Mail: lluçmajor@von-poll.com

To Disclaimer of von Poll Immobilien GmbH

www.von-poll.com