

Colonia de Sant Jordi – Süd

Moderne Neubau Erdgeschosswohnung mit Gemeinschaftspool in Colonia de Sant Jordi

Número da propriedade: ES24379081



PREÇO DE COMPRA: 670.000 EUR • ÁREA: ca. 98 m² • QUARTOS: 3

Número da propriedade: ES24379081 - 07638 Colonia de Sant Jordi – Süd

- Numa vista geral
- O imóvel
- Dados energéticos
- Plantas dos pisos
- Uma primeira impressão
- Detalhes do equipamento
- Tudo sobre a localização
- Outras informações
- Pessoa de contacto

Número da propriedade: ES24379081 - 07638 Colonia de Sant Jordi – Süd

Numa vista geral

Número da propriedade	ES24379081
Área	ca. 98 m ²
Quartos	3
Quartos	2
Casas de banho	2
Ano de construção	2026
Tipo de estacionamento	1 x Parque de estacionamento subterrâneo

Preço de compra	670.000 EUR
Tipo de construção	Sólido
Móveis	Terraço, Piscina, Jardim / uso partilhado, Cozinha embutida

Número da propriedade: ES24379081 - 07638 Colonia de Sant Jordi – Süd

Dados energéticos

Sistemas de aquecimento	Aquecimento por chão radiante
Aquecimento	Elétrico
Certificado energético	N/A

Número da propriedade: ES24379081 - 07638 Colonia de Sant Jordi – Süd

O imóvel



Número da propriedade: ES24379081 - 07638 Colonia de Sant Jordi – Süd

O imóvel



Número da propriedade: ES24379081 - 07638 Colonia de Sant Jordi – Süd

O imóvel



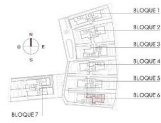
Número da propriedade: ES24379081 - 07638 Colonia de Sant Jordi – Süd

O imóvel

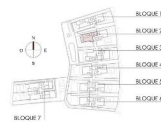


Número da propriedade: ES24379081 - 07638 Colonia de Sant Jordi – Süd

Plantas dos pisos

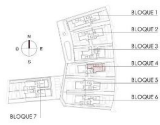


Nº	SUPERFÍCIES ÚTILES / FLOOR AREA / NUTZFLÄCHE	TIPO / TYPE	JOB
1	VESTRIBULO / HALL / VESTIBELLE	3,36 m ²	
2	PASO / CORRIDOR / DURCHGANG	4,90 m ²	
6	COCINA / KITCHEN / KÜCHE	8,89 m ²	
7	GALERÍA / GALLERY / WARTSCHAFSTRAHM	4,80 m ²	
8	SALÓN / CORREDOR / WOHNSALON / WOHNSCHLAFZIMMER	22,22 m ²	
9	DORMITORIO 1 / BEDROOM 1 / SCHLAFZIMMER 1	12,11 m ²	
10	DORMITORIO 2 / BEDROOM 2 / SCHLAFZIMMER 2	12,11 m ²	
13	BANO 1 / BATHROOM 1 / BADZIMMER 1	4,91 m ²	
13	BANO 2 / BATHROOM 2 / BADZIMMER 2	4,92 m ²	
TOTAL SUP. ÚTILES / TOTAL FLOOR AREA / GESAMTE NUTZFLÄCHE			
SUP. CONSTRUIDA INTERIOR / BUILT INTERIOR AREA / BEBAUTE INNENFLÄCHE			
16			
SUP. CONSTRUIDA PORCHES / BUILT PORCH / AREA / BEBAUTE TERRÄSSE 1			
14			
SUP. CONSTRUIDA TERRAZA DE DESCUBERTA / BUILT OPEN TERRACE / AREA / BEBAUTE TERRAZA 2			
20			
SUP. CONSTRUIDA TERRAZA DE DESCUBERTA / BUILT OPEN TERRACE / AREA / BEBAUTE TERRAZA 2			
7,81 m ²			
TOTAL SUP. CONSTRUIDA PRIVADA / TOTAL BUILT PRIVATE AREA / GESAMTE BEBAUTE FLÄCHE			
148,28 m ²			
SUP. JARDIN / GARDEN AREA / GARTENFLÄCHE			
107 m ²			



Nº	SUPERFÍCIES ÚTILES / FLOOR AREA / NUTZFLÄCHE	TIPO / TYPE	ESD
1	VESTRIBULO / HALL / VESTIBELLE	3,28 m ²	
2	PASO / CORRIDOR / DURCHGANG	4,60 m ²	
6	COCINA / KITCHEN / KÜCHE	8,89 m ²	
7	GALERÍA / GALLERY / WARTSCHAFSTRAHM	4,80 m ²	
8	SALÓN / CORREDOR / WOHNSALON / WOHNSCHLAFZIMMER	22,22 m ²	
9	DORMITORIO 1 / BEDROOM 1 / SCHLAFZIMMER 1	12,11 m ²	
10	DORMITORIO 2 / BEDROOM 2 / SCHLAFZIMMER 2	12,11 m ²	
13	BANO 1 / BATHROOM 1 / BADZIMMER 1	4,91 m ²	
13	BANO 2 / BATHROOM 2 / BADZIMMER 2	4,92 m ²	
TOTAL SUP. ÚTILES / TOTAL FLOOR AREA / GESAMTE NUTZFLÄCHE			
81,20 m ²			
SUP. CONSTRUIDA INTERIOR / BUILT INTERIOR AREA / BEBAUTE INNENFLÄCHE			
36,28 m ²			
SUP. CONSTRUIDA PORCHES / BUILT PORCH / AREA / BEBAUTE TERRÄSSE 1			
20,28 m ²			
SUP. CONSTRUIDA TERRAZA DE DESCUBERTA / BUILT OPEN TERRACE / AREA / BEBAUTE TERRAZA 2			
7,57 m ²			
TOTAL SUP. CONSTRUIDA PRIVADA / TOTAL BUILT PRIVATE AREA / GESAMTE BEBAUTE FLÄCHE			
134,43 m ²			
SUP. JARDIN / GARDEN AREA / GARTENFLÄCHE			
134 m ²			





Nº	DIFFERENCIALES / FLOOR AREA / NUTZFLÄCHE	TPO (TYP)	AREA
1	VESTIBULO / HALL / VESTIBULE		3,38 m ²
2	PASO / CORRIDOR / GÜRTCHANG		4,88 m ²
3	COCHERA / FÖRDEREN / HÖLDE		6,98 m ²
7	GALLERIA / GALLERY / FREIZEITGANGSTRASSE		4,08 m ²
8	SALON COMEDOR / LIVING DINING ROOM / WOHNESSCHMER		22,22 m ²
9	DORMITORIO 1 / BEDROOM 1 / SCHLAFZIMMER 1		16,71 m ²
10	DORMITORIO 2 / BEDROOM 2 / SCHLAFZIMMER 2		12,71 m ²
12	BANO / BATHROOM 1 / BADEZIMMER 1		4,82 m ²
13	BANO / BATHROOM 2 / BADEZIMMER 2		4,02 m ²
	TOTAL SUP. ÚTIL / TOTAL FLOOR AREA / GESAMTE NUTZFLÄCHE		91,17 m²
	SUP. CONSTRUCTA INTERIOR / BUILT IN INTERIOR AREA / BEBAUTE INNENFLÄCHE		91,17 m²
14	SUP. CONSTRUCTA PORCHE / BUILT PORCH / AREA / BEBAUTE TERRAZA 1		15,71 m ²
22	SUP. CONSTRUCTA TERRAZA DE COBERTURA / BUILT OPEN TERRACE / AREA - BEBAUTE TERRAZA 2		49,29 m ²
	TOTAL SUP. CONSTRUCTA PRIVADA / TOTAL BUILT PRIVATE AREA / GESAMTE BEBAUTE FLÄCHE		156,17 m²
	SUP. JARDIN / GARDEN AREA / GARTENFLÄCHE		102 m²

Esta planta não é à escala. Os documentos foram-nos entregues pelo cliente. Por conseguinte, não podemos assumir qualquer responsabilidade pela exatidão das indicações.

Número da propriedade: ES24379081 - 07638 Colonia de Sant Jordi – Süd

Uma primeira impressão

Entdecken Sie diese einzigartigen Neubauwohnungen in einer stilvollen Wohnanlage mit 28 Wohneinheiten, die durch ihre Architektur in eleganten Weiß- und Brauntönen besticht. In der malerischen Colonia de Sant Jordi, nur 100 Meter vom Mittelmeer entfernt, bieten die Wohnungen mediterranes Lebensgefühl pur. Die lichtdurchfluteten Einheiten verfügen über eine großzügige Wohnfläche von 98 Quadratmetern mit zwei Schlafzimmern und zwei Bädern, eines davon en suite. Verbringen Sie angenehme Stunden auf der privaten Terrasse mit Garten und lassen Sie sich vom milden Klima verwöhnen. Zur Anlage gehört ein Gemeinschaftsgarten mit einem großen Pool und einem entspannenden Jacuzzi - perfekt für erholsame Tage unter der Sonne. Auf Wunsch können die Wohnungen gegen Aufpreis voll möbliert verkauft werden. Die Wohnung kann auf Wunsch gegen einen zusätzlichen Preis vollständig möbliert werden. Zu den Wohnungen gehören außerdem ein Kellerraum sowie ein Tiefgaragenstellplatz. Die Fertigstellung ist für November 2026 geplant.

Número da propriedade: ES24379081 - 07638 Colonia de Sant Jordi – Süd

Detalhes do equipamento

- Fußbodenheizung (Elektro)
- Luftwärmepumpe für warmes Wasser
- Klimaanlage warm/kalt
- Doppelt verglaste Fenster
- Motorisierte Jalousien
- Einbauküche mit Insel
- Dunstabzugshaube
- LED-Streifen unter den Oberschränken (Küche)
- Beleuchtung durch Einbau-LED-Strahler im Badezimmer
- Duschwand mit Sicherheitsglas
- Hochwertige Einbau-Duscharmatur
- Terrasse
- Garten
- Swimmingpool 80m²
- Beheizter Whirlpool
- Kellerraum
- Parkplatz
- Vorinstallation für Elektrofahrzeug-Ladestation an allen Stellplätzen der Tiefgarage
- Städtische Wasserversorgung
- Städtische Stromversorgung

Número da propriedade: ES24379081 - 07638 Colonia de Sant Jordi – Süd

Tudo sobre a localização

Colonia de Sant Jordi ist ein charmantes Küstendorf im Südosten von Mallorca. Bekannt für seine malerischen Strände und das kristallklare Wasser, bietet dieser Ort eine ideale Mischung aus Entspannung und Aktivität. Die Hauptstraße ist gesäumt von einladenden Restaurants, Cafés und Geschäften, die lokale Köstlichkeiten und Kunsthandwerk anbieten. Der Hafen von Colonia de Sant Jordi ist ein beliebter Ausgangspunkt für Bootsfahrten zu den umliegenden Inseln, darunter die bezaubernden Cabrera-Inseln. Die Strände, wie Playa Es Trenc, sind berühmt für ihren feinen, weißen Sand und das türkisfarbene Wasser, das zum Schwimmen und Sonnenbaden einlädt. Für Naturliebhaber gibt es zahlreiche Wander- und Radwege in der Umgebung, die durch eine wunderschöne Landschaft führen.

Número da propriedade: ES24379081 - 07638 Colonia de Sant Jordi – Süd

Outras informações

Grundsätzlich empfehlen wir, die baurechtliche Situation durch einen Fachanwalt prüfen zu lassen. Alle Angaben basieren ausschließlich auf den Informationen des Eigentümers bzw. Auftraggeber. Wir übernehmen keine Gewähr für die Vollständigkeit, Richtigkeit und Aktualität der Angaben. Die Courtage geht zu Lasten des Verkäufers. Die beim Kauf anfallenden Steuern, die Notar- und die Grundbuchkosten sind vom Käufer zu tragen.

Número da propriedade: ES24379081 - 07638 Colonia de Sant Jordi – Süd

Pessoa de contacto

Para mais informações, queira contactar a sua pessoa de contacto:

Philip Bornewasser

Ronda Migjorn, 145B Maiorca - Lluçmajor

E-Mail: lluçmajor@von-poll.com

To Disclaimer of von Poll Immobilien GmbH

www.von-poll.com