

Llucmajor – Süd

Renovierungsbedürftiges Stadthaus mit Lizenz in Llucmajor

Número da propriedade: ES24379072



PREÇO DE COMPRA: 300.000 EUR • ÁREA: ca. 117 m² • QUARTOS: 3 • ÁREA DO TERRENO: 81 m²

Número da propriedade: ES24379072 - 07620 Lluçmajor – Süd

- Numa vista geral
- O imóvel
- Dados energéticos
- Plantas dos pisos
- Uma primeira impressão
- Detalhes do equipamento
- Tudo sobre a localização
- Outras informações
- Pessoa de contacto

Número da propriedade: ES24379072 - 07620 Lluçmajor – Süd

Numa vista geral

Número da propriedade	ES24379072
Área	ca. 117 m ²
Forma do telhado	Telhado de sela
Quartos	3
Quartos	2
Casas de banho	2
Ano de construção	1900
Tipo de estacionamento	1 x Garagem

Preço de compra	300.000 EUR
Natureza	
Tipo de construção	Sólido
Área útil	ca. 0 m ²
Móveis	Terraço

Número da propriedade: ES24379072 - 07620 Lluçmajor – Süd

Dados energéticos

Aquecimento

Eléctrico

Número da propriedade: ES24379072 - 07620 Lluçmajor – Süd

O imóvel



Número da propriedade: ES24379072 - 07620 Lluçmajor – Süd

O imóvel



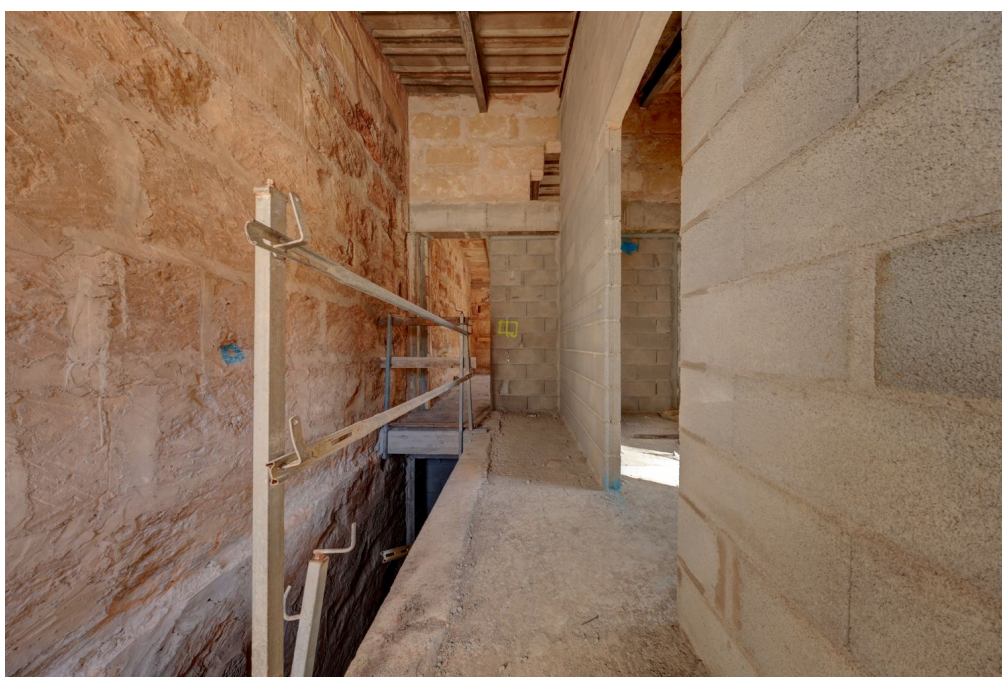
Número da propriedade: ES24379072 - 07620 Lluçmajor – Süd

O imóvel



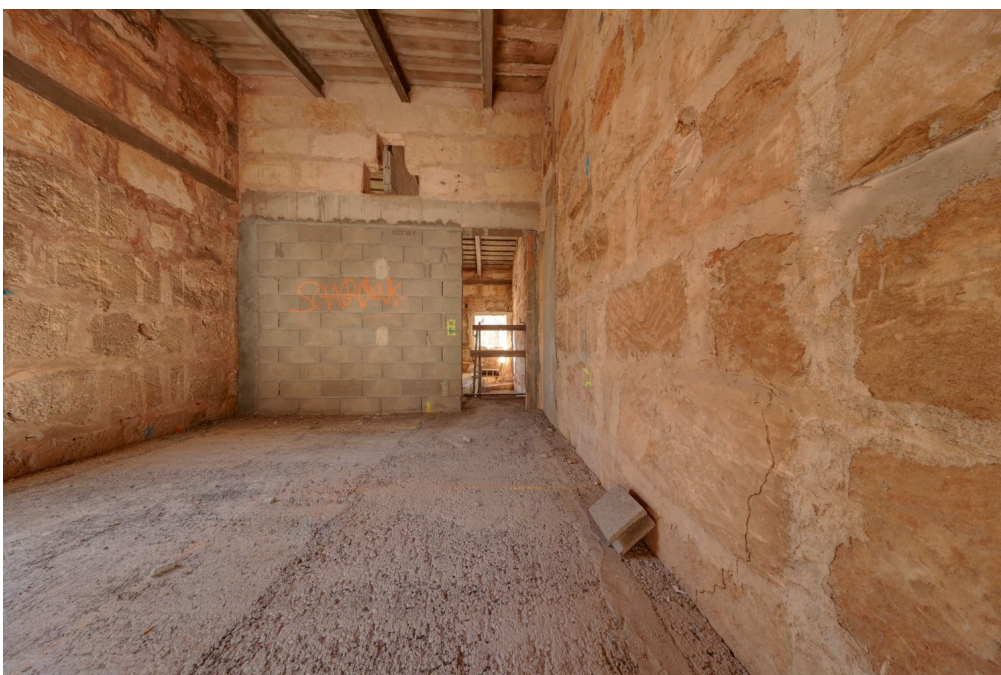
Número da propriedade: ES24379072 - 07620 Lluçmajor – Süd

O imóvel



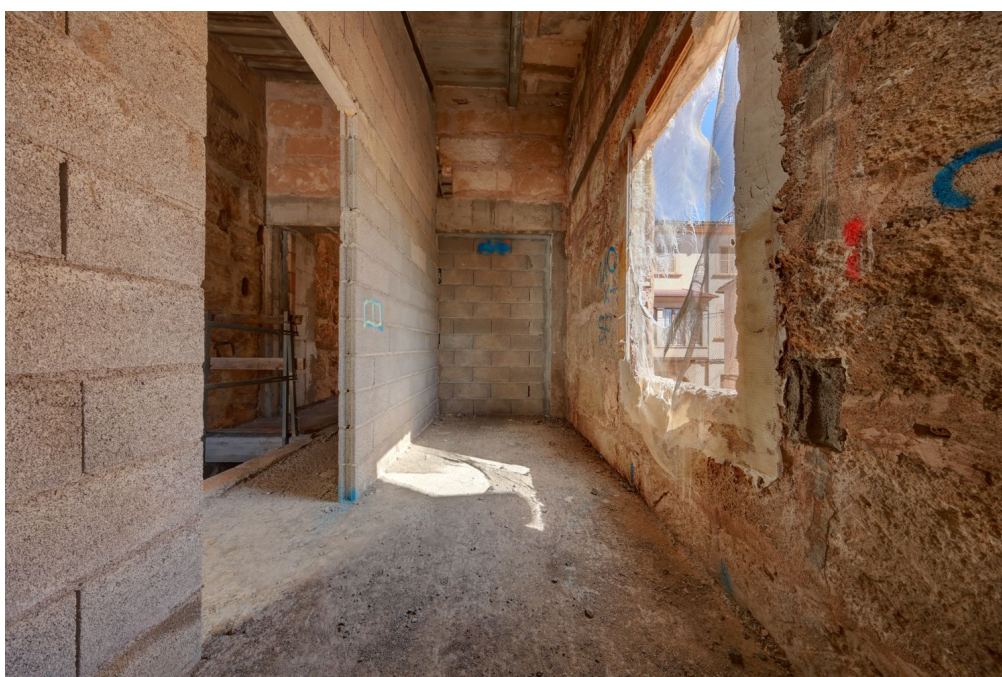
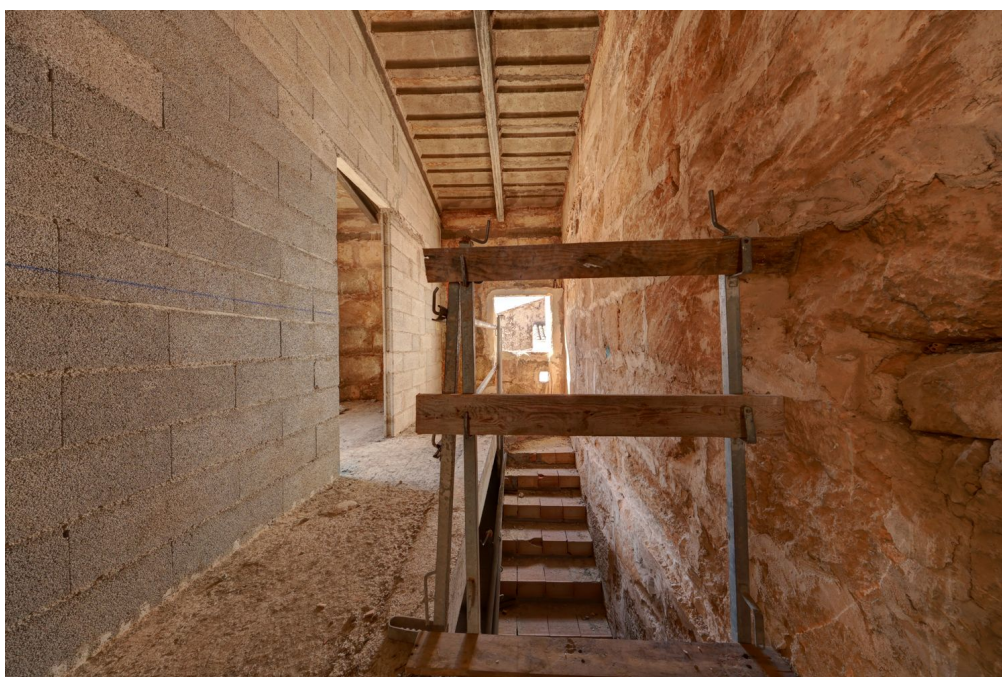
Número da propriedade: ES24379072 - 07620 Lluçmajor – Süd

O imóvel



Número da propriedade: ES24379072 - 07620 Lluçmajor – Süd

O imóvel



Número da propriedade: ES24379072 - 07620 Lluçmajor – Süd

O imóvel



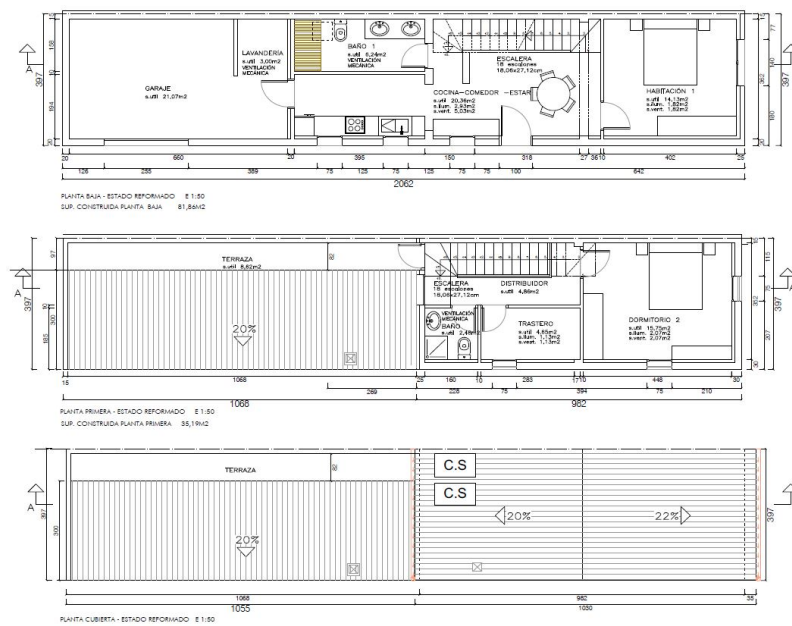
Número da propriedade: ES24379072 - 07620 Lluçmajor – Süd

O imóvel



Número da propriedade: ES24379072 - 07620 Lluçmajor – Süd

Plantas dos pisos



Esta planta não é à escala. Os documentos foram-nos entregues pelo cliente. Por conseguinte, não podemos assumir qualquer responsabilidade pela exatidão das indicações.

Número da propriedade: ES24379072 - 07620 Lluçmajor – Süd

Uma primeira impressão

Dieses renovierungsbedürftige Stadthaus mit Baulizenz befindet sich in Lluçmajor, gelegen im südlichen Teil der Insel. Dieses historische Haus, ursprünglich im Jahr 1900 erbaut, bietet Ihnen ein faszinierendes Potenzial zur Gestaltung und Renovierung, um ein echtes Schmuckstück zu schaffen. Mit einer Grundstücksgröße von ca. 81 Quadratmeter und einer Wohnfläche von ca. 117 Quadratmeter verteilen sich hier insgesamt drei Zimmer, darunter zwei Schlafzimmer und zwei Badezimmer. Der Zustand des Hauses ist als Rohbau zu bezeichnen, was Ihnen die einmalige Gelegenheit gibt, Ihre persönlichen Vorstellungen und Wünsche zu verwirklichen. Die Bauweise des Hauses ist massiv, was zusätzliche Sicherheit und Stabilität verspricht. Ein nicht zu unterschätzendes Highlight ist die großzügige Terrasse, die nach Süden ausgerichtet ist und somit den idealen Ort für entspannte Stunden im Freien bietet.

Número da propriedade: ES24379072 - 07620 Lluçmajor – Süd

Detalhes do equipamento

- Terrasse
- Garage
- Städtische Wasserversorgung
- Städtische Stromversorgung

Número da propriedade: ES24379072 - 07620 Lluçmajor – Süd

Tudo sobre a localização

Lluçmajor ist flächenmäßig die größte Gemeinde Mallorcas. Die urige, mallorquine Stadt liegt östlich des Flughafens inmitten einer prächtigen Landschaft nahe des Berges Puig de Randa. Der Marktplatz im Stadtkern ist gesäumt von diversen Cafés und Restaurants und lädt zum langen Verweilen ein. Hier findet mittwochs und freitags der Obst- und Gemüsemarkt statt, wenn die Stadt zum Bummeln durch die vielen Gassen einlädt. Da die Umgebung von Lluçmajor über ein gut ausgebautes Radwegenetz verfügt, treffen sich hier ganzjährig viele Radfahrer zu einem gemütlichen Stopp. Der Golfplatz Son Antem mit seinen zwei 18-Loch-Golfplätzen befindet sich 6 km, der Flughafen etwa 17 km und die Stadt Palma etwa 23 km entfernt.

Número da propriedade: ES24379072 - 07620 Lluçmajor – Süd

Outras informações

Grundsätzlich empfehlen wir, die baurechtliche Situation durch einen Fachanwalt prüfen zu lassen. Alle Angaben basieren ausschließlich auf den Informationen des Eigentümers bzw. Auftraggeber. Wir übernehmen keine Gewähr für die Vollständigkeit, Richtigkeit und Aktualität der Angaben. Die Courtage geht zu Lasten des Verkäufers. Die beim Kauf anfallenden Steuern, die Notar- und die Grundbuchkosten sind vom Käufer zu tragen.

Número da propriedade: ES24379072 - 07620 Lluçmajor – Süd

Pessoa de contacto

Para mais informações, queira contactar a sua pessoa de contacto:

Philip Bornewasser

Ronda Migjorn, 145B Maiorca - Lluçmajor

E-Mail: llucmajor@von-poll.com

To Disclaimer of von Poll Immobilien GmbH

www.von-poll.com