

Pina – Mitte

# Schönes renoviertes Stadthaus mit Pool in Pina

*Número da propriedade: ES24379052*



PREÇO DE COMPRA: 1.190.000 EUR • ÁREA: ca. 288 m<sup>2</sup> • QUARTOS: 4 • ÁREA DO TERRENO: 195 m<sup>2</sup>

Número da propriedade: ES24379052 - 07620 Pina – Mitte

- Numa vista geral
- O imóvel
- Dados energéticos
- Plantas dos pisos
- Uma primeira impressão
- Detalhes do equipamento
- Tudo sobre a localização
- Outras informações
- Pessoa de contacto

Número da propriedade: ES24379052 - 07620 Pina – Mitte

## Numa vista geral

Número da propriedade	ES24379052	Preço de compra	1.190.000 EUR
Área	ca. 288 m <sup>2</sup>	Tipo de construção	Sólido
Quartos	4	Móveis	Terraço, WC de hóspedes, Piscina, Cozinha embutida
Quartos	3		
Casas de banho	3		
Ano de construção	1890		
Tipo de estacionamento	1 x Garagem		

Número da propriedade: ES24379052 - 07620 Pina – Mitte

## Dados energéticos

Sistemas de aquecimento	Aquecimento por chão radiante
Certificado energético	N/A

Número da propriedade: ES24379052 - 07620 Pina – Mitte

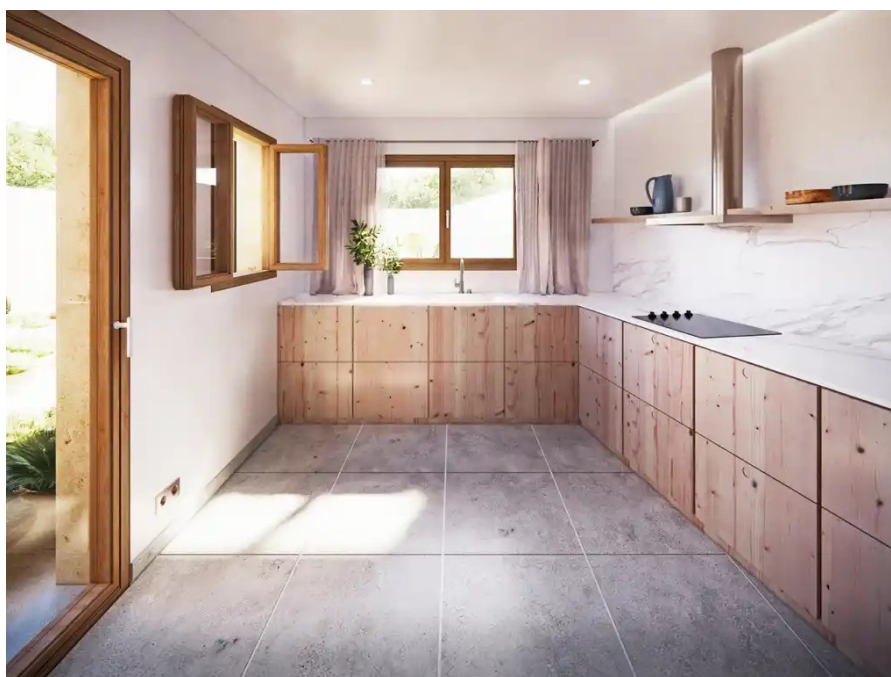
## O imóvel





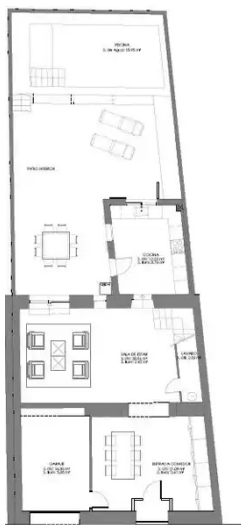
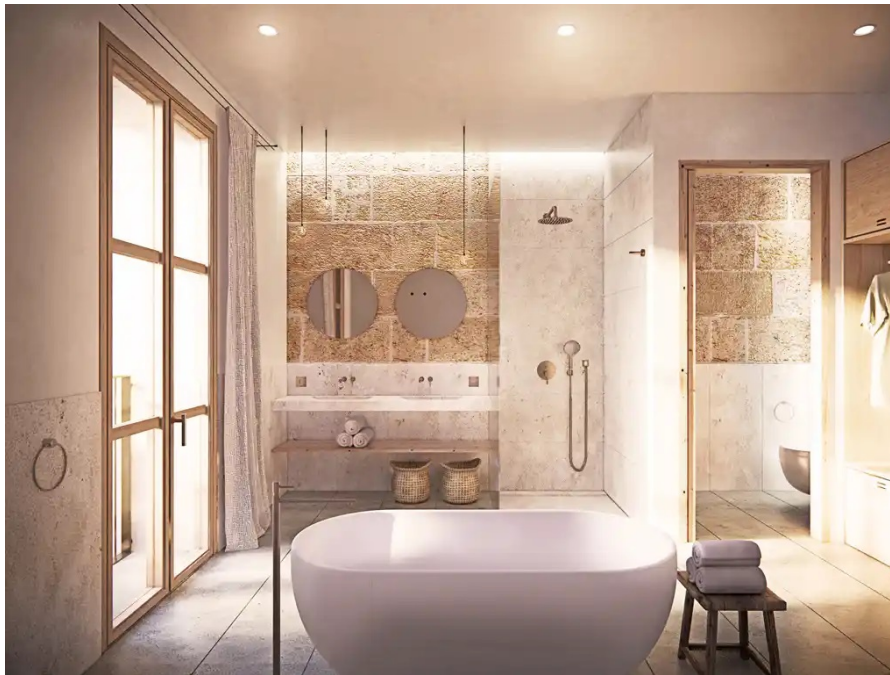
Número da propriedade: ES24379052 - 07620 Pina – Mitte

## O imóvel

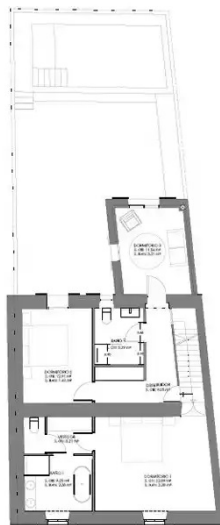


Número da propriedade: ES24379052 - 07620 Pina – Mitte

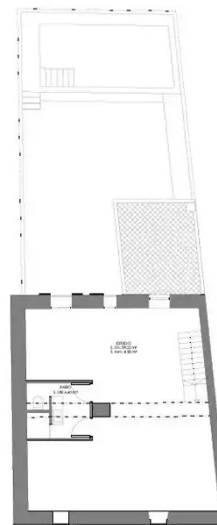
## O imóvel



PLANTA BAIXA



PLANTA PRIMEIRA



PLANTA SEGUNDA

Número da propriedade: ES24379052 - 07620 Pina – Mitte

## O imóvel



ALZADO PRINCIPAL



ALZADO INTERIOR



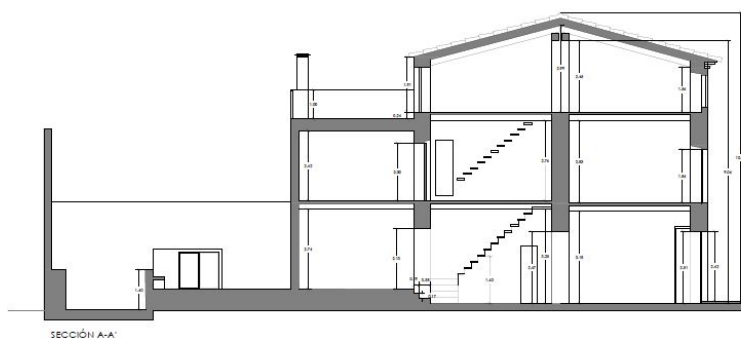
SECCIÓN 1-1'





Número da propriedade: ES24379052 - 07620 Pina – Mitte

## Plantas dos pisos



Esta planta não é à escala. Os documentos foram-nos entregues pelo cliente. Por conseguinte, não podemos assumir qualquer responsabilidade pela exatidão das indicações.

Número da propriedade: ES24379052 - 07620 Pina – Mitte

## Uma primeira impressão

Dieses stilvolle Dorfhaus aus dem Jahr 1890 befindet sich im idyllischen Dorf Pina, das zur Gemeinde Algaida gehört. Seine privilegierte Lage bietet maximale Ruhe. Das historische, dreistöckige Haus besticht durch antike Details wie Bögen, Marmorverzierungen und Steinfassaden, die ihm einen einzigartigen Charakter verleihen. Im Erdgeschoss wird man von einer großzügigen Eingangshalle empfangen, die durch einen schönen antiken Marmorbogen in das geräumige Wohnzimmer und die Küche führt. Von dort gelangt man direkt in den Innenhof der eine Terrasse und einen Swimmingpool bietet. Zusätzlich gibt es ein Gäste-WC auf dieser Ebene. Im ersten Stock befinden sich drei große Schlafzimmer, von denen zwei ein großzügiges Badezimmer teilen. Die Master-Suite verfügt über ein eigenes Bad, einen Ankleideraum und eine Badewanne. Im zweiten Stock befindet sich ein großer Dachboden, der individuell ausgebaut werden kann. Und würde dann 2 weitere Schlafzimmer bieten. Ein weiteres Badezimmer ist bereits vorhanden. Zusätzlich verfügt das Haus über eine Terrasse mit atemberaubendem Blick auf die Kirche, das Dorf und die umliegende Landschaft. Ein weiterer Vorteil ist die Garage, die sich direkt neben dem Eingangsbereich befindet. Mit modernster Technologie ausgestattet, einschließlich Fußbodenheizung im Erdgeschoss und in den Bädern, zentraler Klimaanlage für Heizung und Kühlung sowie einer Photovoltaikanlage mit 570 Watt (12 Paneele), garantiert das Haus höchste Effizienz bei minimalem Verbrauch.

Número da propriedade: ES24379052 - 07620 Pina – Mitte

## Detalhes do equipamento

- Photovoltaikanlage 570w (12 Paneele)
- Travertin und Marés Stein
- Holzausführungen aus Irokoholz
- Zentralheizung
- Fußbodenheizung
- Klimaanlage warm/kalt
- Einbauküche
- Terrasse
- Swimmingpool
- Garage
- Städtische Wasserversorgung
- Städtische Stromversorgung

Número da propriedade: ES24379052 - 07620 Pina – Mitte

## Tudo sobre a localização

Pina ist ein ruhiges Dorf im Gemeindegebiet von Algaida mit zahlreichen Mandel-, Johannisbrot- und Feigenbäume. Die Gemeinde Algaida liegt im südöstlichen Teil von Mallorca. Sie liegt an der Hauptstraße, 25 km von Palma nach Manacor. Zu den Sehenswürdigkeiten von Pina zählen die Kirche „Sant Cosme i Sant Damià“, das neugotische Kreuz „Sa Creu“, das 1856 gegründete Kloster, der Brunnen - umgeben von Efeu, Ulmen, Pappeln und einer Veranda mit Waschplätzen - und der Aussichtspunkt Richtung Sineu, von dem aus man das Tal von Pina bestaunen kann. Jeden Dienstag in ist Pina Wochenmarkt und man kann sich mit Obst, Gemüse und andere nützlichen Dingen eindecken. Zum Flughafen sind es nur circa 20 Autominuten. Die nächsten Golfplätze sind Golf Park Mallorca Puntiró und Golf Son Gual Mallorca.

Número da propriedade: ES24379052 - 07620 Pina – Mitte

## Outras informações

Grundsätzlich empfehlen wir, die baurechtliche Situation durch einen Fachanwalt prüfen zu lassen. Alle Angaben basieren ausschließlich auf den Informationen des Eigentümers bzw. Auftraggeber. Wir übernehmen keine Gewähr für die Vollständigkeit, Richtigkeit und Aktualität der Angaben. Die Courtage geht zu Lasten des Verkäufers. Die beim Kauf anfallenden Steuern, die Notar- und die Grundbuchkosten sind vom Käufer zu tragen.



Número da propriedade: ES24379052 - 07620 Pina – Mitte

## Pessoa de contacto

Para mais informações, queira contactar a sua pessoa de contacto:

Philip Bornewasser

---

Ronda Migjorn, 145B Maiorca - Lluçmajor

E-Mail: [lluçmajor@von-poll.com](mailto:lluçmajor@von-poll.com)

*To Disclaimer of von Poll Immobilien GmbH*

---

[www.von-poll.com](http://www.von-poll.com)