

Portixol – Palma

Wohnung mit Meerblick in Portixol zu mieten

Número da propriedade: ES24379050



PREÇO DO ALUGUEL: 1.590 EUR • ÁREA: ca. 65 m² • QUARTOS: 2

Número da propriedade: ES24379050 - 07006 Portixol – Palma

- Numa vista geral
- O imóvel
- Dados energéticos
- Uma primeira impressão
- Detalhes do equipamento
- Tudo sobre a localização
- Outras informações
- Pessoa de contacto

Número da propriedade: ES24379050 - 07006 Portixol – Palma

Numa vista geral

Número da propriedade	ES24379050
Área	ca. 65 m ²
Disponibilidade	consoante marcação de visita
Quartos	2
Quartos	1
Casas de banho	1
Ano de construção	1967

Apartamento	Piso
Tipo de construção	Sólido
Área útil	ca. 0 m ²
Móveis	Cozinha embutida

Número da propriedade: ES24379050 - 07006 Portixol – Palma

Dados energéticos

Sistemas de aquecimento	Aquecimento central
Aquecimento	Elétrico

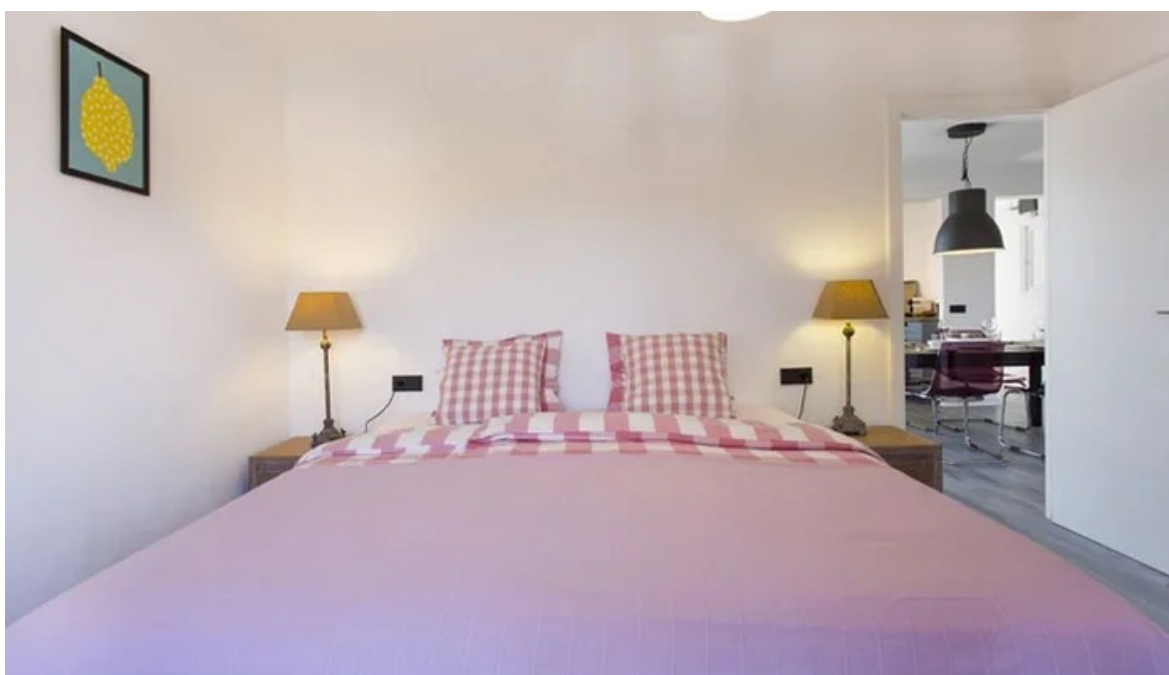
Número da propriedade: ES24379050 - 07006 Portixol – Palma

O imóvel



Número da propriedade: ES24379050 - 07006 Portixol – Palma

O imóvel



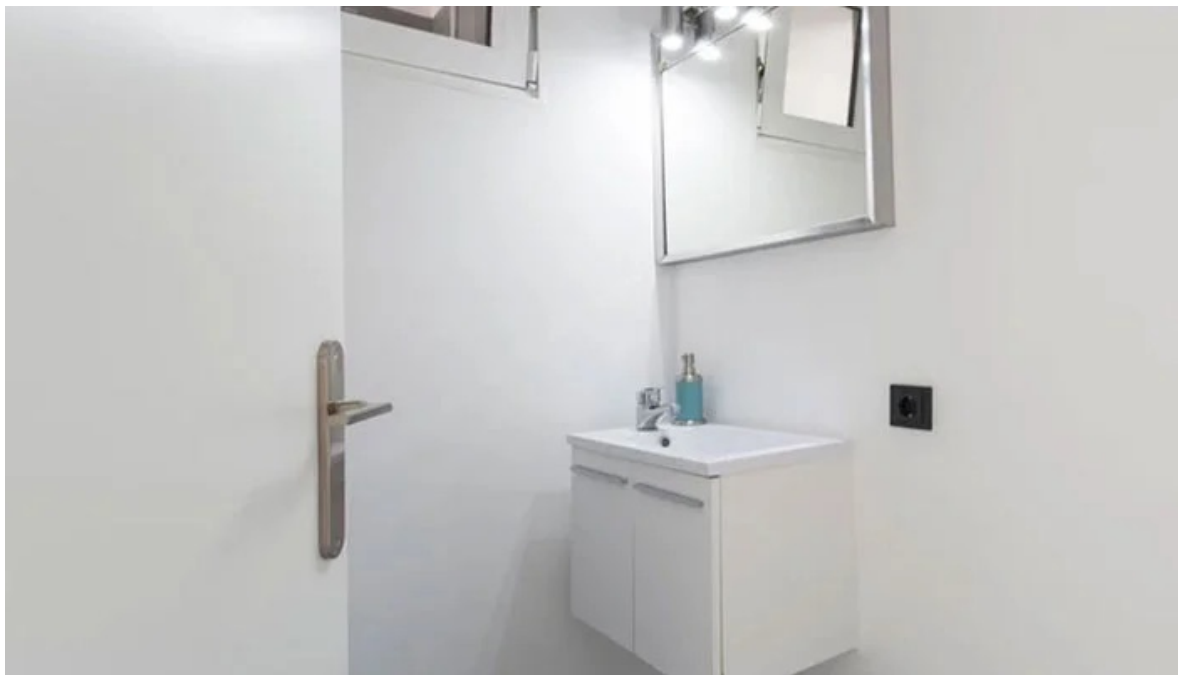
Número da propriedade: ES24379050 - 07006 Portixol – Palma

O imóvel



Número da propriedade: ES24379050 - 07006 Portixol – Palma

O imóvel



Número da propriedade: ES24379050 - 07006 Portixol – Palma

O imóvel



Número da propriedade: ES24379050 - 07006 Portixol – Palma

Uma primeira impressão

Diese charmante Wohnung bietet auf ca. 65 Quadratmeter Wohnfläche ein modernes Ambiente, ideal geeignet für Singles oder Paare, die das Meer lieben und die Nähe zur Stadt nicht missen möchten. Die Etagenwohnung präsentiert sich in einem modernisierten Zustand. Die Wohnung umfasst 2 Zimmer, die geschickt aufgeteilt sind, um maximalen Wohnkomfort zu bieten. Das Herzstück bildet das geräumige Wohnzimmer, das direkt an den West-Balkon grenzt. Hier kann man den Tag bei einem Glas Wein und Blick auf den spektakulären Sonnenuntergang ausklingen lassen. Die moderne Einbauküche lässt keine Wünsche offen und bietet genügend Raum für die Zubereitung der Lieblingsspeisen. Mit einem Schlafzimmer und einem Badezimmer eignet sich dieses Objekt ausgezeichnet für ein Paar oder eine Einzelperson, die Wert auf Qualität und Komfort legt. Die Dekoration der Wohnung ist moderner als auf den Fotos, zu dem gibt es einen neuen Tisch und ein neues Sofa. Hinweis: Es sind nur kleine Haustiere erlaubt!

Número da propriedade: ES24379050 - 07006 Portixol – Palma

Detalhes do equipamento

- Zentralheizung
- Klimaanlage warm/kalt
- Einbauküche
- Meerblick
- Balkon
- Komplett möbliert
- Städtische Wasserversorgung
- Städtische Stromversorgung

Número da propriedade: ES24379050 - 07006 Portixol – Palma

Tudo sobre a localização

Palma, die Hauptstadt der Insel, ist auch gleichzeitig die größte Stadt Mallorcas. Sie bietet eine große Anzahl an Sehenswürdigkeiten und ist zur jeder Jahreszeit eine Reise wert. Im Osten befindet sich der Hafen von Portixol, der unweit des Neubaugebietes Nou Llevant liegt. Hier beginnt auch der Stadtstrand "Platja de Can Pere Antoni", ein langer Sandstrand mit Blick auf die Kathedrale. Dieses imposante gotische Bauwerk mit großer Fensterrose und schmiedeeisernem Baldachin von Gaudí ist das Wahrzeichen und Tourismusmagnet der Stadt. Von hier aus gelangt man zu Fuß in die verwinkelte Altstadt mit seinen zahlreichen Cafés und Restaurants. Die Hafenspazierpromenade "Paseo Marítimo" lädt hingegen zum Flanieren ein. Hier säumen sich Restaurants, Boutiquen und Hotels. Im Westen der Stadt liegt das schicke, sanierte Hafenviertel Porto Pi. Hier findet man eine Fülle von Bars am Wasser und Fischrestaurants entlang der Promenade, das Casino von Palma und das bekannte Einkaufszentrum Centro Porto Pi.

Número da propriedade: ES24379050 - 07006 Portixol – Palma

Outras informações

Die Maklergebühr wird dem Mieter berechnet. Die Maklergebühr beträgt 12,5% der Jahresmiete zuzüglich Mehrwertsteuer (IVA). Alle Angaben basieren ausschließlich auf den Informationen des Eigentümers bzw. Auftraggeber. Wir übernehmen keine Gewähr für die Vollständigkeit, Richtigkeit und Aktualität der Angaben. Die Courtage geht zu Lasten des Mieters.

Número da propriedade: ES24379050 - 07006 Portixol – Palma

Pessoa de contacto

Para mais informações, queira contactar a sua pessoa de contacto:

Philip Bornewasser

Ronda Migjorn, 145B Maiorca - Lluçmajor

E-Mail: lluçmajor@von-poll.com

To Disclaimer of von Poll Immobilien GmbH

www.von-poll.com