

Bonanova – Palma

Penthouse in mediterraner Villa mit Pool in Bonanova zu verkaufen

Número da propriedade: ES24379012



PREÇO DE COMPRA: 1.800.000 EUR • ÁREA: ca. 200 m² • QUARTOS: 5 • ÁREA DO TERRENO: 809 m²

Número da propriedade: ES24379012 - 07015 Bonanova – Palma

- Numa vista geral
- O imóvel
- Dados energéticos
- Plantas dos pisos
- Uma primeira impressão
- Detalhes do equipamento
- Tudo sobre a localização
- Outras informações
- Pessoa de contacto

Número da propriedade: ES24379012 - 07015 Bonanova – Palma

Numa vista geral

Número da propriedade	ES24379012	Preço de compra	1.800.000 EUR
Área	ca. 200 m ²	Tipo de construção	Sólido
Piso	1	Móveis	Terraço, Piscina, Cozinha embutida
Quartos	5		
Quartos	4		
Casas de banho	3		
Ano de construção	1980		
Tipo de estacionamento	2 x Parque de estacionamento subterrâneo		

Número da propriedade: ES24379012 - 07015 Bonanova – Palma

Dados energéticos

Sistemas de aquecimento	Aquecimento central
Aquecimento	Gás
Certificado energético	N/A

Número da propriedade: ES24379012 - 07015 Bonanova – Palma

O imóvel



Número da propriedade: ES24379012 - 07015 Bonanova – Palma

O imóvel



Número da propriedade: ES24379012 - 07015 Bonanova – Palma

O imóvel



Número da propriedade: ES24379012 - 07015 Bonanova – Palma

O imóvel



Número da propriedade: ES24379012 - 07015 Bonanova – Palma

O imóvel



Número da propriedade: ES24379012 - 07015 Bonanova – Palma

O imóvel



Número da propriedade: ES24379012 - 07015 Bonanova – Palma

O imóvel



Número da propriedade: ES24379012 - 07015 Bonanova – Palma

O imóvel



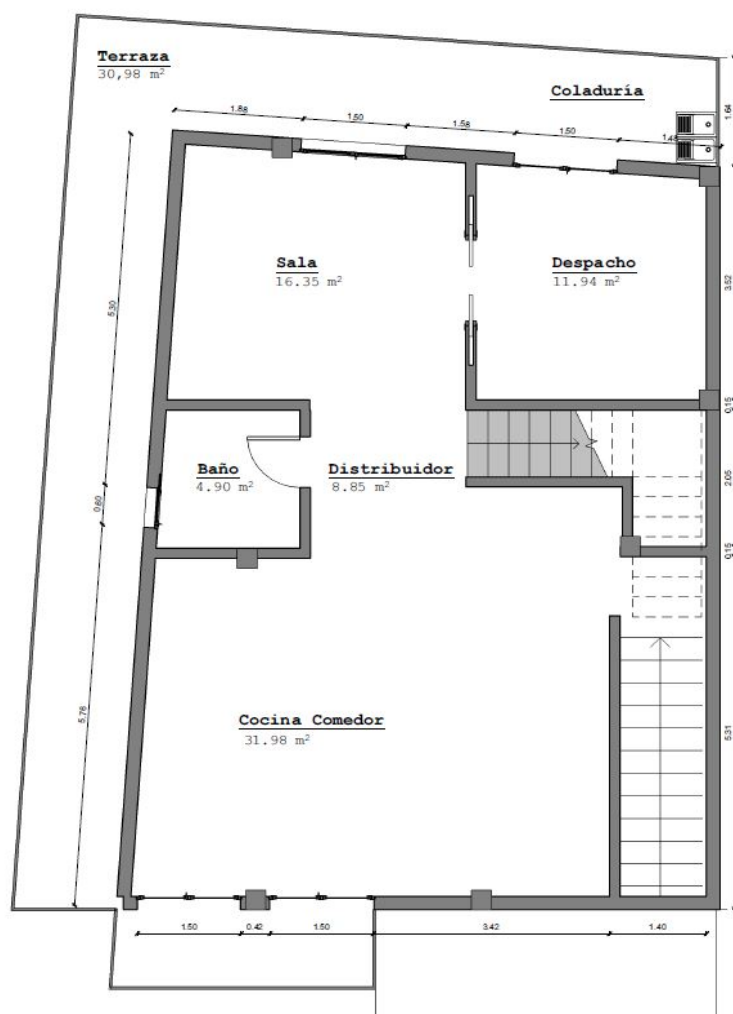
Número da propriedade: ES24379012 - 07015 Bonanova – Palma

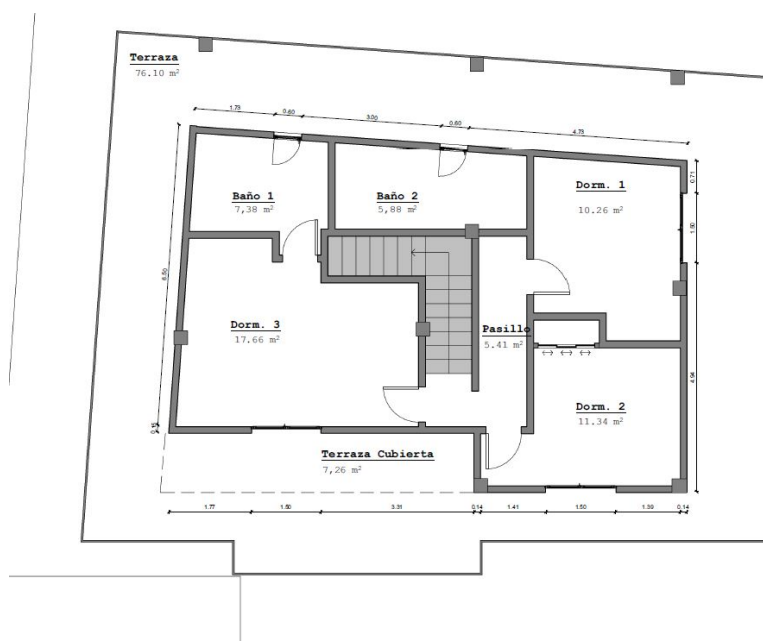
O imóvel



Número da propriedade: ES24379012 - 07015 Bonanova – Palma

Plantas dos pisos





Esta planta não é à escala. Os documentos foram-nos entregues pelo cliente. Por conseguinte, não podemos assumir qualquer responsabilidade pela exatidão das indicações.

Número da propriedade: ES24379012 - 07015 Bonanova – Palma

Uma primeira impressão

Diese mediterrane Penthouse Wohnung verteilt auf 2 Etagen befindet sich in der bevorzugten Gegend von Bonanova - Palma. Mit einer Gesamtwohnfläche von ca. 200 Quadratmetern bietet es ausreichend Platz für eine Familie. Das große Penthouse wurde mit hochwertigsten Materialien renoviert. Zur hochwertigen Ausstattung gehören Marmorböden sowie eine moderne offene Einbauküche. Der offene Wohn- und Essbereich bietet durch seine großen Fenster maximale Helligkeit. Es gibt vier Schlafzimmer und drei Bäder. Von der Terrasse hat man einen schönen Blick auf das Meer. Außerdem steht den Bewohnern ein großer Garten mit einem Swimmingpool zur Verfügung, der an heißen Tagen für eine erfrischende Abkühlung sorgt. Zu der Wohnung gehört ein Tiefgaragenstellplatz und ein Kellerraum.

Número da propriedade: ES24379012 - 07015 Bonanova – Palma

Detalhes do equipamento

- Doppelt verglaste Fenster
- Zentralheizung
- Klimaanlage warm/kalt
- Einbauküche
- Swimmingpool
- Meerblick
- Balkon
- Terrasse
- Garten
- Tiefgaragenstellplatz
- Kellerraum
- Städtische Wasserversorgung
- Städtische Stromversorgung

Número da propriedade: ES24379012 - 07015 Bonanova – Palma

Tudo sobre a localização

Palma, die Hauptstadt der Insel, ist auch gleichzeitig die größte Stadt Mallorcas. Sie bietet eine große Anzahl an Sehenswürdigkeiten und ist zur jeder Jahreszeit eine Reise wert. Im Osten befindet sich der Hafen von Portixol, der unweit des Neubaugebietes Nou Llevant liegt. Hier beginnt auch der Stadtstrand "Platja de Can Pere Antoni", ein langer Sandstrand mit Blick auf die Kathedrale. Dieses imposante gotische Bauwerk mit großer Fensterrose und schmiedeeisernem Baldachin von Gaudí ist das Wahrzeichen und Tourismusmagnet der Stadt. Von hier aus gelangt man zu Fuß in die verwinkelte Altstadt mit seinen zahlreichen Cafés und Restaurants. Die Hafenspazierpromenade "Paseo Marítimo" lädt hingegen zum Flanieren ein. Hier säumen sich Restaurants, Boutiquen und Hotels. Im Westen der Stadt liegt das schicke, sanierte Hafenviertel Porto Pi. Hier findet man eine Fülle von Bars am Wasser und Fischrestaurants entlang der Promenade, das Casino von Palma und das bekannte Einkaufszentrum Centro Porto Pi.

Número da propriedade: ES24379012 - 07015 Bonanova – Palma

Outras informações

Grundsätzlich empfehlen wir, die baurechtliche Situation durch einen Fachanwalt prüfen zu lassen. Alle Angaben basieren ausschließlich auf den Informationen des Eigentümers bzw. Auftraggeber. Wir übernehmen keine Gewähr für die Vollständigkeit, Richtigkeit und Aktualität der Angaben. Die Courtage geht zu Lasten des Verkäufers. Die beim Kauf anfallenden Steuern, die Notar- und die Grundbuchkosten sind vom Käufer zu tragen.

Número da propriedade: ES24379012 - 07015 Bonanova – Palma

Pessoa de contacto

Para mais informações, queira contactar a sua pessoa de contacto:

Philip Bornewasser

Ronda Migjorn, 145B Maiorca - Lluçmajor

E-Mail: llucmajor@von-poll.com

To Disclaimer of von Poll Immobilien GmbH

www.von-poll.com