

Richterswil

Helle 2.5 Zimmer-Wohnung in attraktiver Lage mit Teilseesicht

Número da propriedade: CH24330709a



www.von-poll.com

PREÇO DO ALUGUEL: 2.050 CHF • ÁREA: ca. 70 m² • QUARTOS: 2.5

Número da propriedade: CH24330709a - 8805 Richterswil

- Numa vista geral
- O imóvel
- Uma primeira impressão
- Tudo sobre a localização
- Pessoa de contacto

Número da propriedade: CH24330709a - 8805 Richterswil

Numa vista geral

Número da propriedade	CH24330709a
Área	ca. 70 m ²
Forma do telhado	Telhado de sela
Quartos	2.5
Quartos	1
Casas de banho	1
Ano de construção	1987
Tipo de estacionamento	1 x Parque de estacionamento subterrâneo, 150 CHF (Arrendar)

Preço do aluguel	2.050 CHF
Custos adicionais	300 CHF
Tipo de construção	Sólido
Área útil	ca. 76 m ²
Móveis	Cozinha embutida

Número da propriedade: CH24330709a - 8805 Richterswil

O imóvel



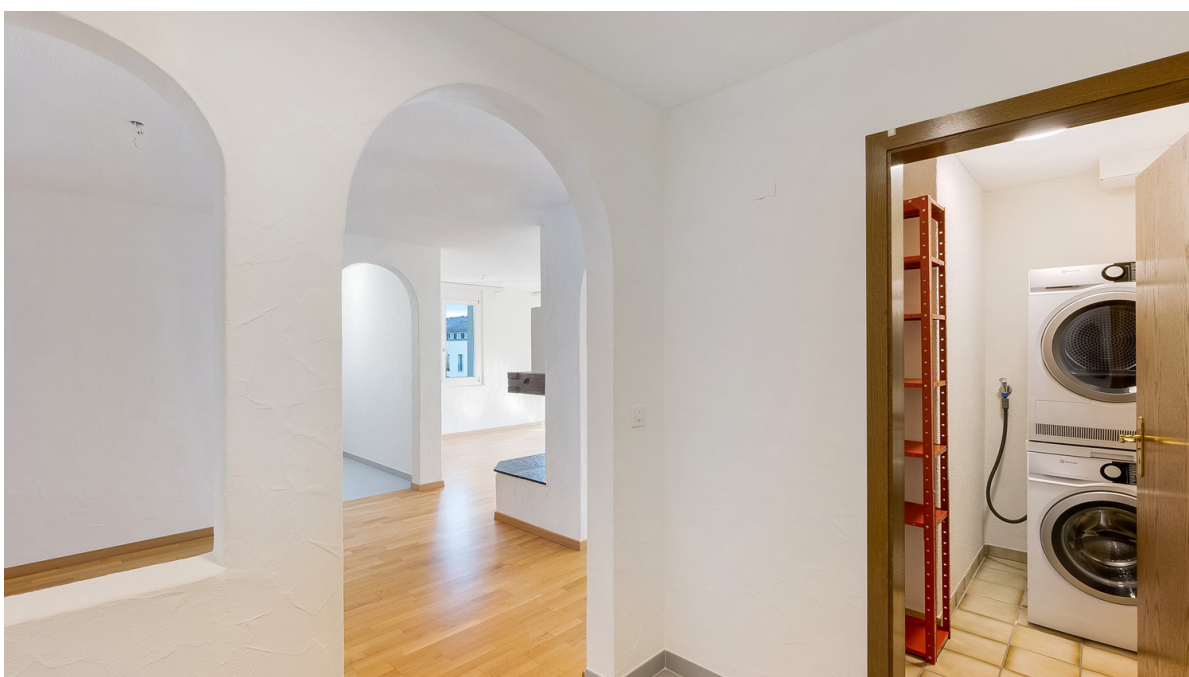
Número da propriedade: CH24330709a - 8805 Richterswil

O imóvel



Número da propriedade: CH24330709a - 8805 Richterswil

O imóvel



Número da propriedade: CH24330709a - 8805 Richterswil

O imóvel



Número da propriedade: CH24330709a - 8805 Richterswil

O imóvel



FÜR SIE IN DEN BESTEN LAGEN



Eigentümern bieten wir eine kostenfreie und unverbindliche Marktpreiseinschätzung Ihrer Immobilie an.



Kontaktieren Sie uns für eine persönliche Beratung:

Tel.: 044 722 52 52

www.von-poll.ch/zuerschsee-linkes-ufer

Número da propriedade: CH24330709a - 8805 Richterswil

Uma primeira impressão

Diese charmante 2.5-Zimmer-Wohnung (ca. 70 m²) befindet sich in einer gepflegten Überbauung aus dem Jahr 1987, nur wenige Gehminuten von Dorf, Bahnhof und dem Zürichsee entfernt. Die Wohnung wurde 2025 modernisiert, behält jedoch ihren gemütlichen, klassischen Charme und bietet eine ideale Raumaufteilung mit einem Schlafzimmer, einem innenliegendem Bad, Einbauküche sowie einem grosszügigen Wohn-/Essbereich mit Teilseeblick. Eichenparkett, Cheminée und gedeckter Balkon sorgen für eine behagliche Atmosphäre, während Personenaufzug und Bodenheizung für zusätzlichen Komfort sorgen. Ein Tiefgaragenstellplatz kann für CHF 150.-/Monat dazugemietet werden. Die Lage dieser Wohnung ist ideal: Nur 300 m zur Freizeitanlage Horn am Zürichsee und 700 m zur Seebadi Richterswil. Restaurants, Einkaufsmöglichkeiten und der Bahnhof befinden sich ebenfalls in unmittelbarer Nähe. Perfekt für Paare oder Alleinstehende, die eine gemütliche Wohnung in begehrter Lage suchen – sowohl für den See als auch für die gute Verkehrsanbindung. Vereinbaren Sie gerne einen Besichtigungstermin!

Número da propriedade: CH24330709a - 8805 Richterswil

Tudo sobre a localização

Die Verkehrsanbindung mit Bahn, Bus und Schiff sowie Autobahn ist ausgezeichnet, was nicht nur Berufspendlern sehr entgegenkommt. Der Bahnhof Richterswil sowie die Schiffstation ist 450 m entfernt. Die Post 180 m und Horn Richterswil 300 m. Der Autobahnanschluss der A3 bietet eine hervorragende Anbindung; nördlich in Richtung Zürich City und Zürich Flughafen sowie südlich in Richtung Pfäffikon (SZ), Glarus, Chur und die Tourismusdestinationen in Graubünden und im Engadin.

Número da propriedade: CH24330709a - 8805 Richterswil

Pessoa de contacto

Para mais informações, queira contactar a sua pessoa de contacto:

Dr. Steffi Buzziol-Labas

Gotthardstrasse 42 Lago Zurique Margem esquerda

E-Mail: zuerichsee@von-poll.com

To Disclaimer of von Poll Immobilien GmbH

www.von-poll.com