

Clausthal-Zellerfeld

Sanierte 2-Zimmer Dachgeschosswohnung ca. 70 m², Zentrumsnah, frei ab 01.04.2025

Número da propriedade: 25323901



www.von-poll.com

PREÇO DO ALUGUEL: 450 EUR • ÁREA: ca. 70 m² • QUARTOS: 2

Número da propriedade: 25323901 - 38678 Clausthal-Zellerfeld

- Numa vista geral
- O imóvel
- Dados energéticos
- Uma primeira impressão
- Tudo sobre a localização
- Outras informações
- Pessoa de contacto

Número da propriedade: 25323901 - 38678 Clausthal-Zellerfeld

Numa vista geral

Número da propriedade	25323901	Preço do aluguel	450 EUR
Área	ca. 70 m ²	Custos adicionais	100 EUR
Quartos	2	Modernização / Reciclagem	2019
Quartos	1	Área útil	ca. 5 m ²
Casas de banho	1	Móveis	Jardim / uso partilhado, Cozinha embutida
Ano de construção	1935		

Número da propriedade: 25323901 - 38678 Clausthal-Zellerfeld

Dados energéticos

Sistemas de aquecimento	Sistema de aquecimento de um piso	Certificado Energético	Consumo energético final
Fonte de Energia	Gás	Procura final de energia	124.60 kWh/m²a
Certificado Energético válido até	26.10.2028	Classificação energética	D
Aquecimento	Gás	Ano de construção de acordo com o certificado energético	1935

Número da propriedade: 25323901 - 38678 Clausthal-Zellerfeld

O imóvel



Número da propriedade: 25323901 - 38678 Clausthal-Zellerfeld

O imóvel



Número da propriedade: 25323901 - 38678 Clausthal-Zellerfeld

O imóvel



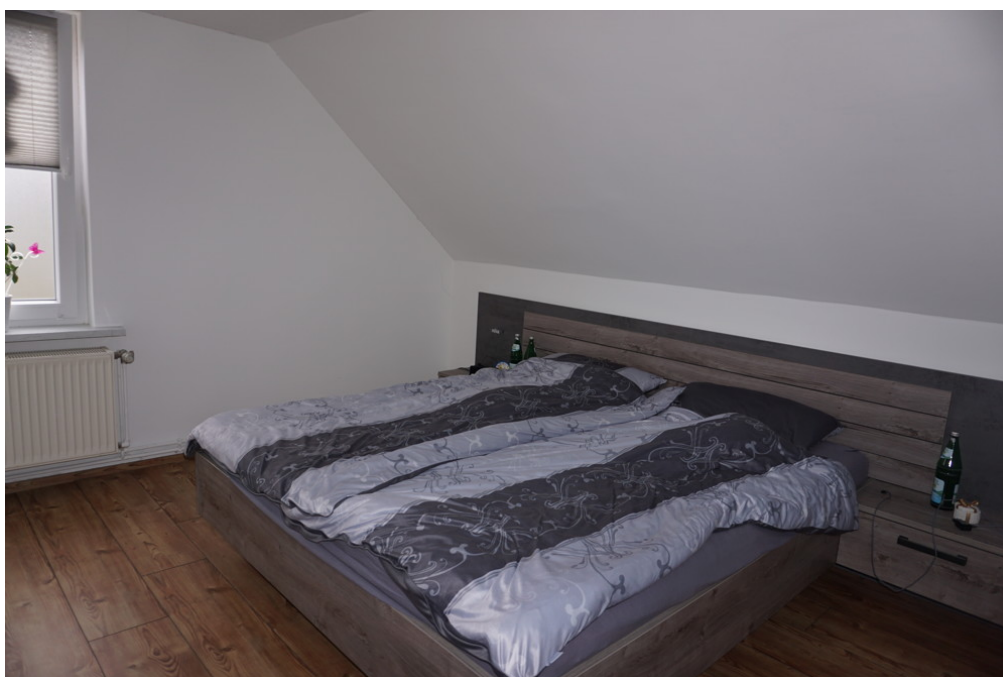
Número da propriedade: 25323901 - 38678 Clausthal-Zellerfeld

O imóvel



Número da propriedade: 25323901 - 38678 Clausthal-Zellerfeld

O imóvel



FÜR SIE IN DEN BESTEN LAGEN

VP VON POLL
IMMOBILIEN

VP VON POLL
IMMOBILIEN

Geschäftsstellenleiter Jörg Gehrke (2. von Rechts)
und sein freundliches Team

Gern informieren wir Sie persönlich über weitere Details zur Immobilie.
Vereinbaren Sie einen Besichtigungstermin mit uns:

05323 - 96 23 43 0

Wir freuen uns, von Ihnen zu hören.

www.von-poll.com/harz

Número da propriedade: 25323901 - 38678 Clausthal-Zellerfeld

Uma primeira impressão

Zentrumsnah, im großen Bruch, liegt diese sanierte 2 Zimmer-Dachgeschosswohnung auf ca. 70 m². Die Wohnung verfügt über ein Wohnzimmer mit angegliederter Küche mit neuwertiger Einbauküche, ein Schlafzimmer mit begehbarem Kleiderschrank, sowie ein saniertes Badezimmer mit Dusche und WC. Die Wohnung steht Ihnen ab dem 01.04.2025 zur Verfügung. Der Garten sowie der Dachboden kann mitbenutzt werden, außerdem ist die Anmietung einer Garage für 50,-Euro möglich. Die Kaltmiete beträgt 450,- Euro. Nebenkosten werden mit 100,00 € berechnet und beinhalten alle Kosten bis auf Gas und Strom. Die Wohnung verfügt über eine neue Gaszentralheizung Strom und Gas sind direkt an den Versorger zu zahlen und nicht in den Nebenkosten enthalten. Die Kautions beträgt 3 Monats-Kalmmieten. Vereinbaren Sie mit uns ein Besichtigungstermin, um sich persönlich dieses Objekte anzuschauen.

Número da propriedade: 25323901 - 38678 Clausthal-Zellerfeld

Tudo sobre a localização

Die Berg- und Universitätsstadt Clausthal-Zellerfeld liegt im Landkreis Goslar in Niedersachsen. Der Luftkurort befindet sich im Oberharz auf einer Höhe zwischen 390 und 821 m über NHN. Die Stadt ist Standort der Technischen Universität Clausthal. Clausthal-Zellerfeld liegt auf der Oberharzer Hochebene. Die Umgebung ist im Vergleich zum Großteil des Harzes weniger bergig, sondern nur hügelig. In der Folge ist das Umland auch weniger stark bewaldet und es gibt mehr Wiesen und Ackerflächen. Verstreut in und um Clausthal-Zellerfeld finden sich zahlreiche Teiche und Wasserläufe des Oberharzer Wasserregals. Die Stadt besteht im Zentrum aus den beiden Stadtteilen Clausthal (im Süden) und Zellerfeld (im Norden), deren ursprüngliche Stadtgebiete durch die natürliche Grenze des Zellbachs getrennt werden. Bis 1924 waren Clausthal und Zellerfeld zwei selbständige Städte. Ihr Zusammenschluss erfolgte aufgrund starken Drucks seitens der Obrigkeit. Dass Clausthal und Zellerfeld bis heute noch nicht in den Herzen ihrer Bürger zusammengewachsen sind, zeigt die Tatsache, dass es immer noch zwei Schützenvereine und zwei Fußballvereine gibt. Bis 2007 hatten Zellerfeld und Clausthal, obwohl die Freiwillige Feuerwehr offiziell fusioniert war, sogar noch getrennte Feuerhäuser. Zum Stadtteil Zellerfeld gehört auch die nördlich davon gelegene Siedlung Erbprinzentanne. Zum 1. Juli 1972 wurde die südlich von Clausthal gelegene Gemeinde Buntenbock als dritter Stadtteil eingemeindet. Durch die gemeindliche Neubildung zum 1. Januar 2015 gliedert sich die Berg- und Universitätsstadt Clausthal-Zellerfeld wie folgt: Altenau-Schulenberg, Buntenbock, Clausthal-Zellerfeld und Wildemann. Die Stadt wird wegen des Höhenklimas und der klaren Luft bei Sportlern, Asthmatikern und Pollenallergikern geschätzt und ist staatlich anerkannter Luftkurort.[2] Das Clausthal-Zellerfelder Wetter ist geprägt durch das typisch raue Oberharzer Klima mit kräftigen Westwinden. Es ist zumeist einige Grad kälter als im norddeutschen Flachland. Es gibt aber auch zahlreiche sonnige Tage, und bei tiefhängender Wolken- oder Nebeldecke kann es sogar vorkommen, dass in Clausthal-Zellerfeld die Sonne scheint, während es im Tiefland bedeckt ist. Neben den schulischen Einrichtungen der Primar- und Sekundarstufe, befinden sich in Clausthal-Zellerfeld die Fachschule für Wirtschaft und Technik und die Technische Universität Clausthal. Die Einrichtungen der TU finden sich konzentriert auf dem Campus Feldgrabengebiet sowie verteilt im Clausthaler Stadtbereich und auf der Tannenhöhe. Grundschulen: Grundschule Clausthal Grundschule Zellerfeld Weiterführende Schulen: Gymnasium Robert-Koch-Schule (offene Ganztagschule) Haupt- und Realschule Clausthal-Zellerfeld Von 1877 bis 1976 verkehrten vom Bahnhof aus Züge der Innerstetalbahn Richtung Altenau und Langelsheim. Heute wird der öffentliche Nahverkehr durch mehrere Buslinien, u. a. nach Goslar, Osterode am Harz, Altenau und Sankt Andreasberg, gewährleistet.

Número da propriedade: 25323901 - 38678 Clausthal-Zellerfeld

Outras informações

Es liegt ein Energiebedarfsausweis vor. Dieser ist gültig bis 26.10.2028.
Endenergiebedarf beträgt 124.60 kwh/(m²*a). Wesentlicher Energieträger der Heizung ist Gas. Das Baujahr des Objekts lt. Energieausweis ist 1935. Die Energieeffizienzklasse ist D. PROVISIONSHINWEIS: Mit der Anfrage bei und durch Inanspruchnahme der Dienstleistung der Firma von Poll Immobilien GmbH, wird ein Maklervertrag geschlossen. Sofern es durch die Tätigkeit der Firma VON POLL IMMOBILIEN GmbH zu einem wirksamen Hauptvertrag mit der Eigentümerseite kommt, hat der INTERESSENT bei Abschluss - eines MIETVERTRAGS keine Provision/Maklercourtage an die von Poll Immobilien GmbH zu zahlen. - eines KAUFVERTRAGS die ortsübliche Provision/Maklercourtage an die von Poll Immobilien GmbH gegen Rechnung zu zahlen. HAFTUNG: Wir weisen darauf hin, dass die von uns weitergegebenen Objektinformationen, Unterlagen, Pläne etc. vom Verkäufer bzw. Vermieter stammen. Eine Haftung für die Richtigkeit oder Vollständigkeit der Angaben übernehmen wir daher nicht. Es obliegt daher unseren Kunden, die darin enthaltenen Objektinformationen und Angaben auf ihre Richtigkeit hin zu überprüfen. Alle Immobilienangebote sind freibleibend und vorbehaltlich Irrtümer, Zwischenverkauf- und Vermietung oder sonstiger Zwischenverwertung. UNSER SERVICE FÜR SIE ALS EIGENTÜMER: Planen Sie den Verkauf oder die Vermietung Ihrer Immobilie, so ist es für Sie wichtig, deren Marktwert zu kennen. Lassen Sie kostenfrei und unverbindlich den aktuellen Wert Ihrer Immobilie professionell durch einen unserer Immobilienspezialisten einschätzen. Unser bundesweites und internationales Netzwerk ermöglicht es uns, Verkäufer bzw. Vermieter und Interessenten bestmöglich zusammenzuführen.

Número da propriedade: 25323901 - 38678 Clausthal-Zellerfeld

Pessoa de contacto

Para mais informações, queira contactar a sua pessoa de contacto:

Jörg Gehrke

Adolph-Roemer-Straße 16 Resina
E-Mail: harz@von-poll.com

To Disclaimer of von Poll Immobilien GmbH

www.von-poll.com