

Clausthal-Zellerfeld

Für Kapitalanleger: Vermietete, zentrumsnahe und helle 1 Zimmer- Wohnung mit ca. 34 m² und Balkon

Número da propriedade: 24323105

VP VON POLL
IMMOBILIEN®



www.von-poll.com

PREÇO DE COMPRA: 39.000 EUR • ÁREA: ca. 34 m² • QUARTOS: 1

Número da propriedade: 24323105 - 38678 Clausthal-Zellerfeld

- Numa vista geral
- O imóvel
- Dados energéticos
- Uma primeira impressão
- Tudo sobre a localização
- Outras informações
- Pessoa de contacto

Número da propriedade: 24323105 - 38678 Clausthal-Zellerfeld

Numa vista geral

Número da propriedade	24323105	Preço de compra	39.000 EUR
Área	ca. 34 m ²	Apartamento	Piso
Forma do telhado	Telhado de sela	Comissão para arrendatários	Käuferprovision beträgt 2.500,- € (inkl. MwSt.)
Quartos	1	Tipo de construção	Sólido
Casas de banho	1	Área útil	ca. 5 m ²
Ano de construção	1980	Móveis	Varanda

Número da propriedade: 24323105 - 38678 Clausthal-Zellerfeld

Dados energéticos

Sistemas de aquecimento	Aquecimento central	Certificado Energético	Certificado de consumo de energia
Fonte de Energia	Gás	Consumo final de energia	123.00 kWh/m²a
Certificado Energético válido até	19.08.2028	Classificação energética	D
Aquecimento	Gás	Ano de construção de acordo com o certificado energético	1980

Número da propriedade: 24323105 - 38678 Clausthal-Zellerfeld

O imóvel



Número da propriedade: 24323105 - 38678 Clausthal-Zellerfeld

O imóvel



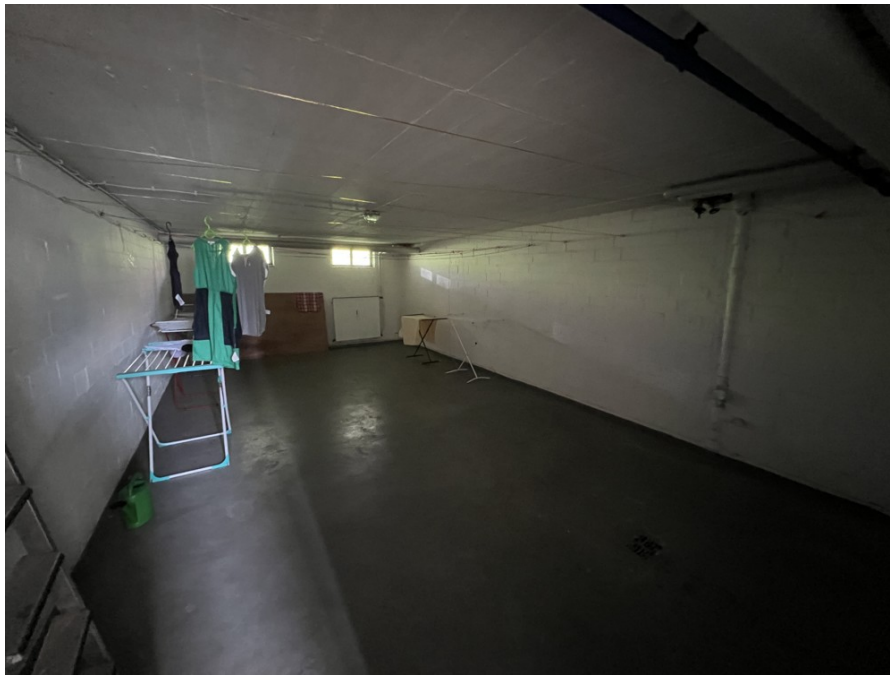
Número da propriedade: 24323105 - 38678 Clausthal-Zellerfeld

O imóvel



Número da propriedade: 24323105 - 38678 Clausthal-Zellerfeld

O imóvel



Número da propriedade: 24323105 - 38678 Clausthal-Zellerfeld

O imóvel

FÜR SIE IN DEN BESTEN LAGEN



VON POLL
IMMOBILIEN



Geschäftsstellenleiter Jörg Gehrke (2. von Rechts)
und sein freundliches Team

Gern informieren wir Sie persönlich über weitere Details zur Immobilie.
Vereinbaren Sie einen Besichtigungstermin mit uns:

05323 - 96 23 43 0

Wir freuen uns, von Ihnen zu hören.

www.von-poll.com/harz

Número da propriedade: 24323105 - 38678 Clausthal-Zellerfeld

Uma primeira impressão

Diese 34 m² Eigentumswohnung liegt im Obergeschoss eines Mehrfamilienhauses in zentrumsnaher Lage in der Berg - und Universitätsstadt Clausthal-Zellerfeld. Sie verfügt über einen Schlafrum mit Pantry-Küche und einem Bad mit Dusche/WC. Der Wohneinheit steht auch ein Kellerraum zu. Das Haus verfügt über eine Gaszentralheizung. Das Hausgeld beträgt zur Zeit inkl. der Nebenkosten für Heizung, Wasser und Rücklagen 266,- Euro pro Monat. Die Wohnung ist vermietet. Die Miete beträgt zur Zeit 2.880,00 Euro pro Jahr. Gerne stehen wir für eine Besichtigung zur Verfügung. Bei Ihrer Finanzierung hilft Ihnen unserer Finanzabteilung "von Poll Finance".

Número da propriedade: 24323105 - 38678 Clausthal-Zellerfeld

Tudo sobre a localização

Die Berg- und Universitätsstadt Clausthal-Zellerfeld liegt im Landkreis Goslar in Niedersachsen. Der Luftkurort befindet sich im Oberharz auf einer Höhe zwischen 390 und 821 m über NHN. Die Stadt ist Standort der Technischen Universität Clausthal. Clausthal-Zellerfeld liegt auf der Oberharzer Hochebene. Die Umgebung ist im Vergleich zum Großteil des Harzes weniger bergig, sondern nur hügelig. In der Folge ist das Umland auch weniger stark bewaldet und es gibt mehr Wiesen und Ackerflächen. Verstreut in und um Clausthal-Zellerfeld finden sich zahlreiche Teiche und Wasserläufe des Oberharzer Wasserregals. Die Stadt besteht im Zentrum aus den beiden Stadtteilen Clausthal (im Süden) und Zellerfeld (im Norden), deren ursprüngliche Stadtgebiete durch die natürliche Grenze des Zellbachs getrennt werden. Bis 1924 waren Clausthal und Zellerfeld zwei selbständige Städte. Ihr Zusammenschluss erfolgte aufgrund starken Drucks seitens der Obrigkeit. Dass Clausthal und Zellerfeld bis heute noch nicht in den Herzen ihrer Bürger zusammengewachsen sind, zeigt die Tatsache, dass es immer noch zwei Schützenvereine und zwei Fußballvereine gibt. Bis 2007 hatten Zellerfeld und Clausthal, obwohl die Freiwillige Feuerwehr offiziell fusioniert war, sogar noch getrennte Feuerhäuser. Zum Stadtteil Zellerfeld gehört auch die nördlich davon gelegene Siedlung Erbprinzentanne. Zum 1. Juli 1972 wurde die südlich von Clausthal gelegene Gemeinde Buntenbock als dritter Stadtteil eingemeindet. Durch die gemeindliche Neubildung zum 1. Januar 2015 gliedert sich die Berg- und Universitätsstadt Clausthal-Zellerfeld wie folgt: Altenau-Schulenberg, Buntenbock, Clausthal-Zellerfeld und Wildemann. Die Stadt wird wegen des Höhenklimas und der klaren Luft bei Sportlern, Asthmatikern und Pollenallergikern geschätzt und ist staatlich anerkannter Luftkurort.[2] Das Clausthal-Zellerfelder Wetter ist geprägt durch das typisch raue Oberharzer Klima mit kräftigen Westwinden. Es ist zumeist einige Grad kälter als im norddeutschen Flachland. Es gibt aber auch zahlreiche sonnige Tage, und bei tiefhängender Wolken- oder Nebeldecke kann es sogar vorkommen, dass in Clausthal-Zellerfeld die Sonne scheint, während es im Tiefland bedeckt ist. Neben den schulischen Einrichtungen der Primar- und Sekundarstufe, befinden sich in Clausthal-Zellerfeld die Fachschule für Wirtschaft und Technik und die Technische Universität Clausthal. Die Einrichtungen der TU finden sich konzentriert auf dem Campus Feldgrabengebiet sowie verteilt im Clausthaler Stadtbereich und auf der Tannenhöhe. Grundschulen: Grundschule Clausthal Grundschule Zellerfeld Weiterführende Schulen: Gymnasium Robert-Koch-Schule (offene Ganztagschule) Haupt- und Realschule Clausthal-Zellerfeld Von 1877 bis 1976 verkehrten vom Bahnhof aus Züge der Innerstetalbahn Richtung Altenau und Langelsheim. Heute wird der öffentliche Nahverkehr durch mehrere Buslinien, u. a. nach Goslar, Osterode am Harz, Altenau und Sankt Andreasberg, gewährleistet.

Número da propriedade: 24323105 - 38678 Clausthal-Zellerfeld

Outras informações

Es liegt ein Energieverbrauchsausweis vor. Dieser ist gültig bis 19.8.2028. Endenergieverbrauch beträgt 123.00 kwh/(m²*a). Wesentlicher Energieträger der Heizung ist Gas. Das Baujahr des Objekts lt. Energieausweis ist 1980. Die Energieeffizienzklasse ist D. GELDWÄSCHE: Als Immobilienmaklerunternehmen ist die von Poll Immobilien GmbH nach § 2 Abs. 1 Nr. 14 und § 11 Abs. 1, 2 Geldwäschegesetz (GwG) dazu verpflichtet, bei der Begründung einer Geschäftsbeziehung die Identität des Vertragspartners festzustellen und zu überprüfen, bzw. sobald ein ernsthaftes Interesse an der Durchführung des Immobilienkaufvertrages besteht. Hierzu ist es erforderlich, dass wir nach § 11 Abs. 4 GwG die relevanten Daten Ihres Personalausweises festhalten (wenn Sie als natürliche Person handeln) – beispielsweise mittels einer Kopie. Bei einer juristischen Person benötigen wir eine Kopie des Handelsregisterauszugs, aus welchem der wirtschaftlich Berechtigte hervorgeht. Das Geldwäschegesetz sieht vor, dass der Makler die Kopien bzw. Unterlagen fünf Jahre aufbewahren muss. Als unser Vertragspartner haben Sie auch eine Mitwirkungspflicht nach § 11 Abs. 6 GwG. HAFTUNG: Wir weisen darauf hin, dass die von uns weitergegebenen Objektinformationen, Unterlagen, Pläne etc. vom Verkäufer bzw. Vermieter stammen. Eine Haftung für die Richtigkeit oder Vollständigkeit der Angaben übernehmen wir daher nicht. Es obliegt daher unseren Kunden, die darin enthaltenen Objektinformationen und Angaben auf ihre Richtigkeit hin zu überprüfen. Alle Immobilienangebote sind freibleibend und vorbehaltlich Irrtümer, Zwischenverkauf- und Vermietung oder sonstiger Zwischenverwertung. UNSER SERVICE FÜR SIE ALS EIGENTÜMER: Planen Sie den Verkauf oder die Vermietung Ihrer Immobilie, so ist es für Sie wichtig, deren Marktwert zu kennen. Lassen Sie kostenfrei und unverbindlich den aktuellen Wert Ihrer Immobilie professionell durch einen unserer Immobilienspezialisten einschätzen. Unser bundesweites und internationales Netzwerk ermöglicht es uns, Verkäufer bzw. Vermieter und Interessenten bestmöglich zusammenzuführen.

Número da propriedade: 24323105 - 38678 Clausthal-Zellerfeld

Pessoa de contacto

Para mais informações, queira contactar a sua pessoa de contacto:

Jörg Gehrke

Adolph-Roemer-Straße 16 Resina
E-Mail: harz@von-poll.com

To Disclaimer of von Poll Immobilien GmbH

www.von-poll.com