

Clausthal-Zellerfeld

# Solide Kapitalanlage in der Innenstadt von Clausthal; Wohn- und Geschäftshaus mit 4 Garagen

Número da propriedade: 22323195



[www.von-poll.com](http://www.von-poll.com)

PREÇO DE COMPRA: 315.000 EUR • ÁREA: ca. 133 m<sup>2</sup> • QUARTOS: 5 • ÁREA DO TERRENO: 342 m<sup>2</sup>

Número da propriedade: 22323195 - 38678 Clausthal-Zellerfeld

- Numa vista geral
- O imóvel
- Dados energéticos
- Uma primeira impressão
- Tudo sobre a localização
- Outras informações
- Pessoa de contacto

Número da propriedade: 22323195 - 38678 Clausthal-Zellerfeld

## Numa vista geral

Número da propriedade	22323195
Área	ca. 133 m <sup>2</sup>
Forma do telhado	Telhado de sela
Disponibilidade	consoante marcação de visita
Quartos	5
Casas de banho	4
Ano de construção	1900
Tipo de estacionamento	2 x Lugar de estacionamento ao ar livre, 4 x Garagem

Preço de compra	315.000 EUR
Natureza	
Comissão para arrendatários	Käuferprovision beträgt 3,57 % (inkl. MwSt.) des beurkundeten Kaufpreises
Tipo de construção	Sólido
Área útil	ca. 180 m <sup>2</sup>
Móveis	Cozinha embutida

Número da propriedade: 22323195 - 38678 Clausthal-Zellerfeld

## Dados energéticos

Sistemas de aquecimento	Aquecimento central	Certificado Energético	Certificado de consumo de energia
Fonte de Energia	Gás	Consumo final de energia	163.00 kWh/m <sup>2</sup> a
Certificado Energético válido até	21.04.2024		
Aquecimento	Gás		

Número da propriedade: 22323195 - 38678 Clausthal-Zellerfeld

## O imóvel



[www.von-poll.com](http://www.von-poll.com)



[www.von-poll.com](http://www.von-poll.com)

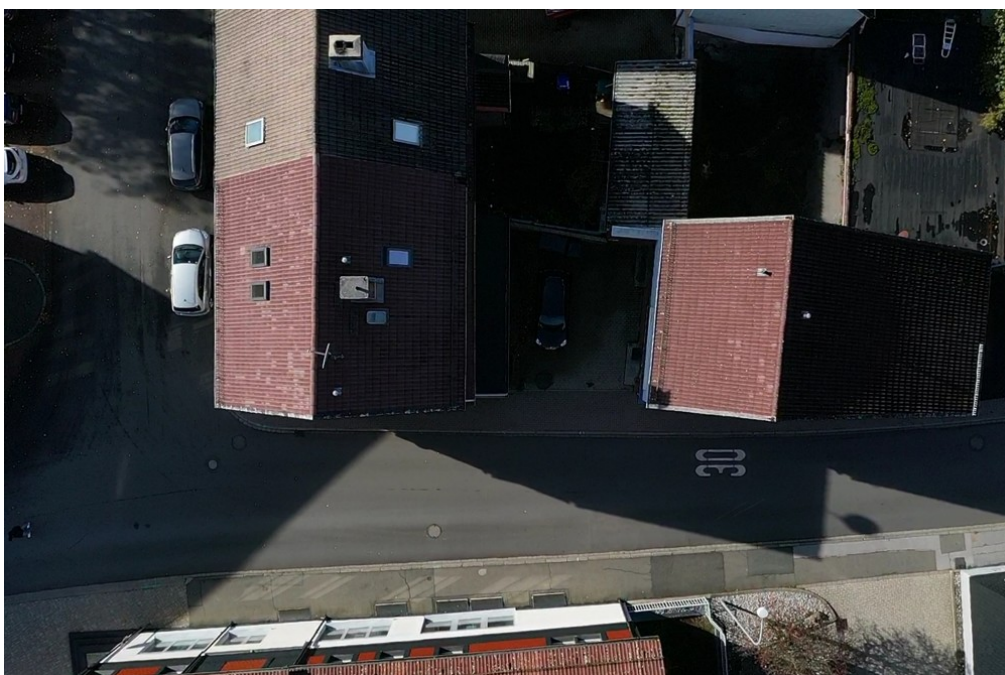
Número da propriedade: 22323195 - 38678 Clausthal-Zellerfeld

## O imóvel



Número da propriedade: 22323195 - 38678 Clausthal-Zellerfeld

## O imóvel



Número da propriedade: 22323195 - 38678 Clausthal-Zellerfeld

## O imóvel





Número da propriedade: 22323195 - 38678 Clausthal-Zellerfeld

## O imóvel



Número da propriedade: 22323195 - 38678 Clausthal-Zellerfeld

## O imóvel



Número da propriedade: 22323195 - 38678 Clausthal-Zellerfeld

## O imóvel



Número da propriedade: 22323195 - 38678 Clausthal-Zellerfeld

## O imóvel



Número da propriedade: 22323195 - 38678 Clausthal-Zellerfeld

## O imóvel



Número da propriedade: 22323195 - 38678 Clausthal-Zellerfeld

## O imóvel



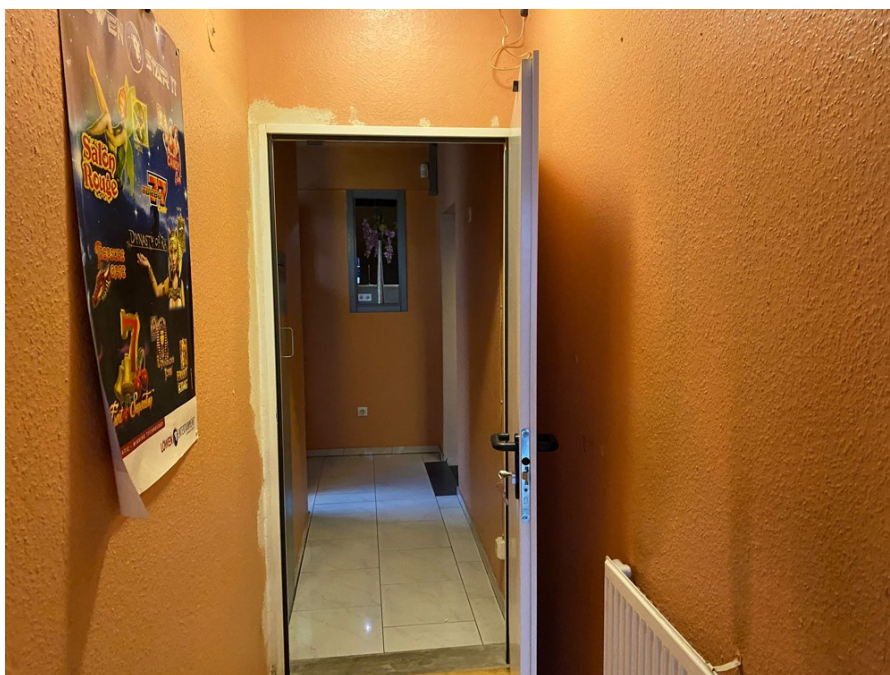
Número da propriedade: 22323195 - 38678 Clausthal-Zellerfeld

## O imóvel



Número da propriedade: 22323195 - 38678 Clausthal-Zellerfeld

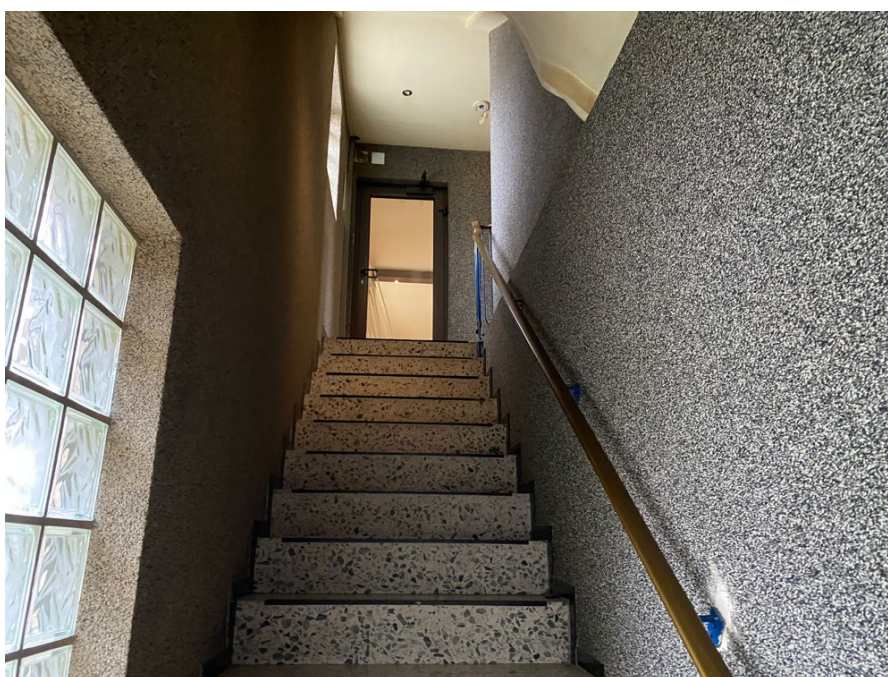
## O imóvel





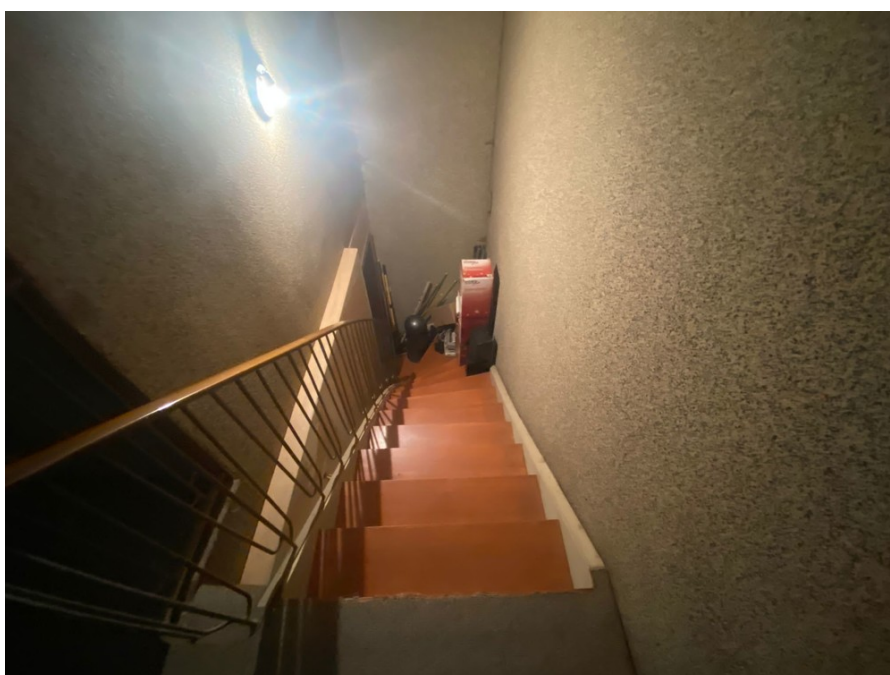
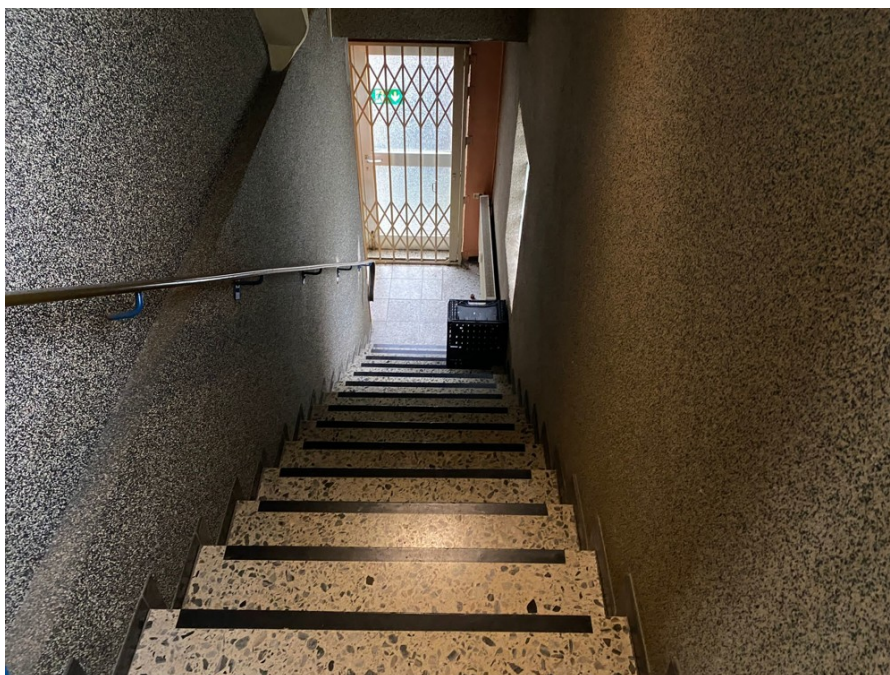
Número da propriedade: 22323195 - 38678 Clausthal-Zellerfeld

## O imóvel



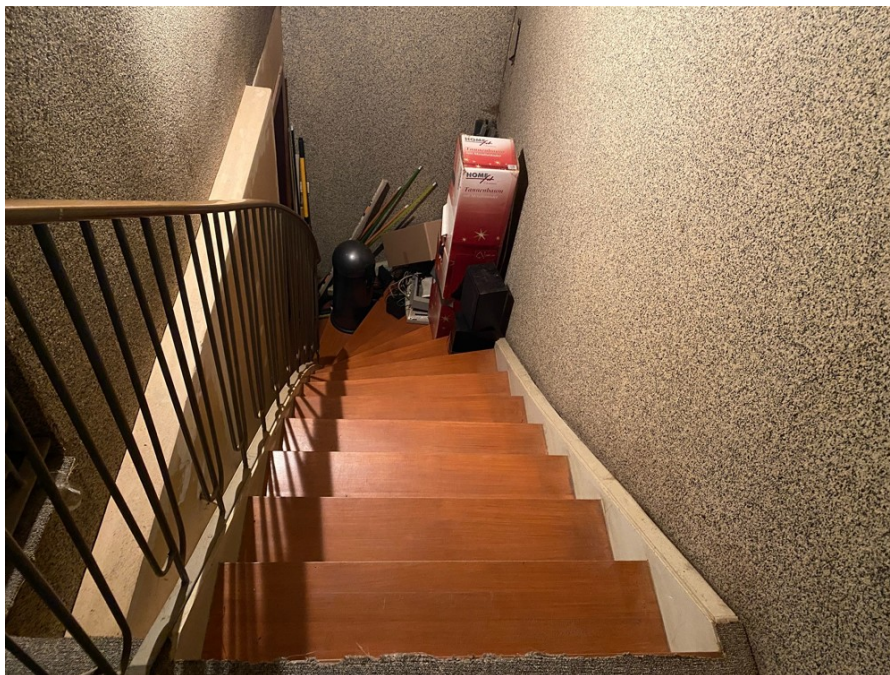
Número da propriedade: 22323195 - 38678 Clausthal-Zellerfeld

## O imóvel



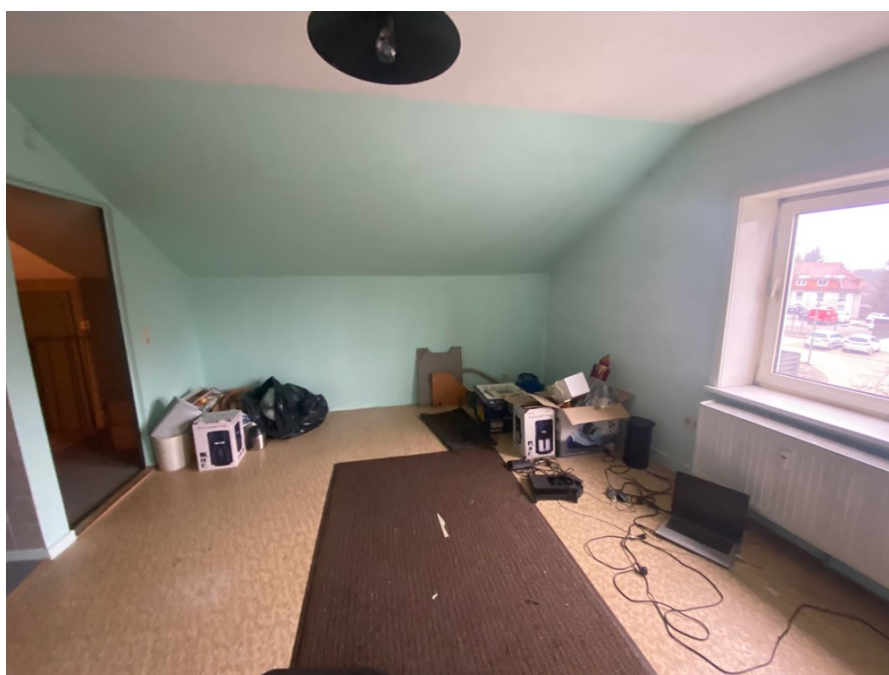
Número da propriedade: 22323195 - 38678 Clausthal-Zellerfeld

## O imóvel



Número da propriedade: 22323195 - 38678 Clausthal-Zellerfeld

## O imóvel



Número da propriedade: 22323195 - 38678 Clausthal-Zellerfeld

## O imóvel



Número da propriedade: 22323195 - 38678 Clausthal-Zellerfeld

## O imóvel

FÜR SIE IN DEN BESTEN LAGEN

VP VON POLL  
IMMOBILIEN



Geschäftsstellenleiter Jörg Gehrke (2. von Rechts)  
und sein freundliches Team

Gern informieren wir Sie persönlich über weitere Details zur Immobilie.  
Vereinbaren Sie einen Besichtigungstermin mit uns:

05323 - 96 23 43 0

Wir freuen uns, von Ihnen zu hören.

[www.von-poll.com/harz](http://www.von-poll.com/harz)

**Número da propriedade: 22323195 - 38678 Clausthal-Zellerfeld**

## Uma primeira impressão

Angebote wird hier ein Wohn- und Geschäftshaus nur wenige Meter vom Kronenplatz in Clausthal-Zellerfeld.ca. 342 m<sup>2</sup> und besteht aus einem Vorderhaus mit einer kleinen Gaststätte und drei Wohnungen und einem Nebenhaus mit einer Spielhalle verteilt auf zwei Etagen; dazu vier Garagen und 2 Stellplätzen. Das kleine Restaurant ist ein gutes Asia-Restaurant das schon 10 Jahre besteht und einen guten Ruf genießt. Im 1. OG liegt eine ca. 55 m<sup>2</sup> große Wohnung mit 2 Zimmern, Küche (zur Zeit Kinderzimmer) und Bad, die vom Restaurantbetreiber gemietet wurde. Auch im 2. Obergeschoss befindet sich eine 2 Zimmer Wohnung mit ca. 55 m<sup>2</sup>. Ein vermietetes Apartment mit ca. ca. 22 m<sup>2</sup> befindet sich im Dachgeschoss. Im Nebenhaus befindet sich auf ca. 152 m<sup>2</sup> eine ehemalige Spielhalle auf 2 Etagen , die auch wieder als solche vermietetet werden kann. Auch bietet sich die Möglichkeit diese Fläche in zwei Wohnungen umzubauen. Die Häuser werden mit einer Gas-Zentralheizung aus 2008 beheizt. Vier Garagen die Vermietet sind und 2 Stellplätze für die Spielhalle stehen zusätzlich zur Verfügung. Die Mieteinnahme beträgt pro Jahr zur Zeit ca. 20.500,00 €, bei Vollvermietung inkl. der Spielhallenfläche sind ca. 31.000,- Euro möglich Gerne stehen wir für eine Besichtigung, nach einem Kapitalnachweis zur Verfügung. Bei Ihrer Finanzierung hilft Ihnen gerne Frau Keller mit unserer Finanzabteilung "von Poll Finance".

Número da propriedade: 22323195 - 38678 Clausthal-Zellerfeld

## Tudo sobre a localização

Die Berg- und Universitätsstadt Clausthal-Zellerfeld liegt im Landkreis Goslar in Niedersachsen und hat ca. 15.000 Einwohner. Der Luftkurort befindet sich im Oberharz auf einer Höhe zwischen 390 und 821 m über NHN. Die Stadt ist Standort der Technischen Universität Clausthal mit ca. 4000 Studenten. Clausthal-Zellerfeld liegt auf der Oberharzer Hochebene. Die Umgebung ist im Vergleich zum Großteil des Harzes weniger bergig, sondern nur hügelig. In der Folge ist das Umland auch weniger stark bewaldet und es gibt mehr Wiesen und Ackerflächen. Verstreut in und um Clausthal-Zellerfeld finden sich zahlreiche Teiche und Wasserläufe des Oberharzer Wasserregals. Die Stadt besteht im Zentrum aus den beiden Stadtteilen Clausthal (im Süden) und Zellerfeld (im Norden), deren ursprüngliche Stadtgebiete durch die natürliche Grenze des Zellbachs getrennt werden. Bis 1924 waren Clausthal und Zellerfeld zwei selbständige Städte. Ihr Zusammenschluss erfolgte aufgrund starken Drucks seitens der Obrigkeit. Dass Clausthal und Zellerfeld bis heute noch nicht in den Herzen ihrer Bürger zusammengewachsen sind, zeigt die Tatsache, dass es immer noch zwei Schützenvereine und zwei Fußballvereine gibt. Bis 2007 hatten Zellerfeld und Clausthal, obwohl die Freiwillige Feuerwehr offiziell fusioniert war, sogar noch getrennte Feuerhäuser. Zum Stadtteil Zellerfeld gehört auch die nördlich davon gelegene Siedlung Erbprinzentanne. Zum 1. Juli 1972 wurde die südlich von Clausthal gelegene Gemeinde Buntenbock als dritter Stadtteil eingemeindet. Durch die gemeindliche Neubildung zum 1. Januar 2015 gliedert sich die Berg- und Universitätsstadt Clausthal-Zellerfeld wie folgt: Altenau-Schulenberg, Buntenbock, Clausthal-Zellerfeld und Wildemann. Die Stadt wird wegen des Höhenklimas und der klaren Luft bei Sportlern, Asthmatikern und Pollenallergikern geschätzt und ist staatlich anerkannter Luftkurort.[2] Das Clausthal-Zellerfelder Wetter ist geprägt durch das typisch raue Oberharzer Klima mit kräftigen Westwinden. Es ist zumeist einige Grad kälter als im norddeutschen Flachland. Es gibt aber auch zahlreiche sonnige Tage, und bei tiefhängender Wolken- oder Nebeldecke kann es sogar vorkommen, dass in Clausthal-Zellerfeld die Sonne scheint, während es im Tiefland bedeckt ist. Neben den schulischen Einrichtungen der Primar- und Sekundarstufe, befinden sich in Clausthal-Zellerfeld die Fachschule für Wirtschaft und Technik und die Technische Universität Clausthal. Die Einrichtungen der TU finden sich konzentriert auf dem Campus Feldgrabengebiet sowie verteilt im Clausthaler Stadtbereich und auf der Tannenhöhe. Grundschulen: Grundschule Clausthal Grundschule Zellerfeld Weiterführende Schulen: Gymnasium Robert-Koch-Schule (offene Ganztagschule) Haupt- und Realschule Clausthal-Zellerfeld Von 1877 bis 1976 verkehrten vom Bahnhof aus Züge der Innerstetalbahn Richtung Altenau und Langelsheim. Heute wird der öffentliche Nahverkehr durch mehrere Buslinien, u. a. nach



Goslar, Osterode am Harz, Altenau und Sankt Andreasberg, gewährleistet.

Número da propriedade: 22323195 - 38678 Clausthal-Zellerfeld

## Outras informações

Es liegt ein Energieverbrauchsausweis vor. Dieser ist gültig bis 21.4.2024. Endenergieverbrauch beträgt 163.00 kwh/(m<sup>2</sup>\*a). Wesentlicher Energieträger der Heizung ist Gas. Das Baujahr des Objekts lt. Energieausweis ist 1900. GELDWÄSCHE: Als Immobilienmaklerunternehmen ist die von Poll Immobilien GmbH nach § 2 Abs. 1 Nr. 14 und § 11 Abs. 1, 2 Geldwäschegesetz (GwG) dazu verpflichtet, bei der Begründung einer Geschäftsbeziehung die Identität des Vertragspartners festzustellen und zu überprüfen, bzw. sobald ein ernsthaftes Interesse an der Durchführung des Immobilienkaufvertrages besteht. Hierzu ist es erforderlich, dass wir nach § 11 Abs. 4 GwG die relevanten Daten Ihres Personalausweises festhalten (wenn Sie als natürliche Person handeln) – beispielsweise mittels einer Kopie. Bei einer juristischen Person benötigen wir eine Kopie des Handelsregisterauszugs, aus welchem der wirtschaftlich Berechtigte hervorgeht. Das Geldwäschegesetz sieht vor, dass der Makler die Kopien bzw. Unterlagen fünf Jahre aufbewahren muss. Als unser Vertragspartner haben Sie auch eine Mitwirkungspflicht nach § 11 Abs. 6 GwG. HAFTUNG: Wir weisen darauf hin, dass die von uns weitergegebenen Objektinformationen, Unterlagen, Pläne etc. vom Verkäufer bzw. Vermieter stammen. Eine Haftung für die Richtigkeit oder Vollständigkeit der Angaben übernehmen wir daher nicht. Es obliegt daher unseren Kunden, die darin enthaltenen Objektinformationen und Angaben auf ihre Richtigkeit hin zu überprüfen. Alle Immobilienangebote sind freibleibend und vorbehaltlich Irrtümer, Zwischenverkauf- und Vermietung oder sonstiger Zwischenverwertung. UNSER SERVICE FÜR SIE ALS EIGENTÜMER: Planen Sie den Verkauf oder die Vermietung Ihrer Immobilie, so ist es für Sie wichtig, deren Marktwert zu kennen. Lassen Sie kostenfrei und unverbindlich den aktuellen Wert Ihrer Immobilie professionell durch einen unserer Immobilienspezialisten einschätzen. Unser bundesweites und internationales Netzwerk ermöglicht es uns, Verkäufer bzw. Vermieter und Interessenten bestmöglich zusammenzuführen.

Número da propriedade: 22323195 - 38678 Clausthal-Zellerfeld

## Pessoa de contacto

Para mais informações, queira contactar a sua pessoa de contacto:

Jörg Gehrke

---

Adolph-Roemer-Straße 16 Resina  
E-Mail: [harz@von-poll.com](mailto:harz@von-poll.com)

*To Disclaimer of von Poll Immobilien GmbH*

---

[www.von-poll.com](http://www.von-poll.com)