

Altenau

# Sehr gepflegte und renovierte Ferienwohnung, ca. 45 m<sup>2</sup> im Haus A auf dem Glockenberg Altenau

Número da propriedade: 24323015



[www.von-poll.com](http://www.von-poll.com)

PREÇO DE COMPRA: 69.500 EUR • ÁREA: ca. 45 m<sup>2</sup> • QUARTOS: 2

Número da propriedade: 24323015 - 38707 Altenau

- Numa vista geral
- O imóvel
- Dados energéticos
- Uma primeira impressão
- Tudo sobre a localização
- Outras informações
- Pessoa de contacto

Número da propriedade: 24323015 - 38707 Altenau

## Numa vista geral

Número da propriedade	24323015	Preço de compra	69.500 EUR
Área	ca. 45 m <sup>2</sup>	Apartamento	Piso
Quartos	2	Comissão para arrendatários	Käuferprovision beträgt 3,57 % (inkl. MwSt.) des beurkundeten Kaufpreises
Quartos	1		
Casas de banho	1		
Ano de construção	1973	Modernização / Reciclagem	2014
		Tipo de construção	Sólido
		Móveis	Cozinha embutida, Varanda

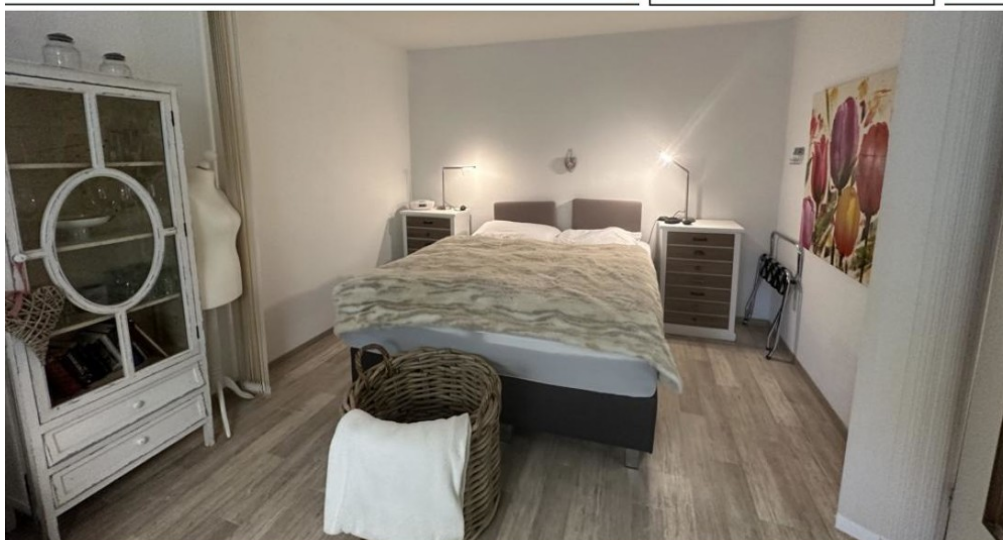
Número da propriedade: 24323015 - 38707 Altenau

## Dados energéticos

Sistemas de aquecimento	Aquecimento distrital	Certificado Energético	Certificado de consumo de energia
Fonte de Energia	Remoto	Consumo final de energia	69.00 kWh/m <sup>2</sup> a
Certificado Energético válido até	24.02.2028	Classificação energética	B
Aquecimento	Aquecimento urbano	Ano de construção de acordo com o certificado energético	1972

Número da propriedade: 24323015 - 38707 Altenau

## O imóvel



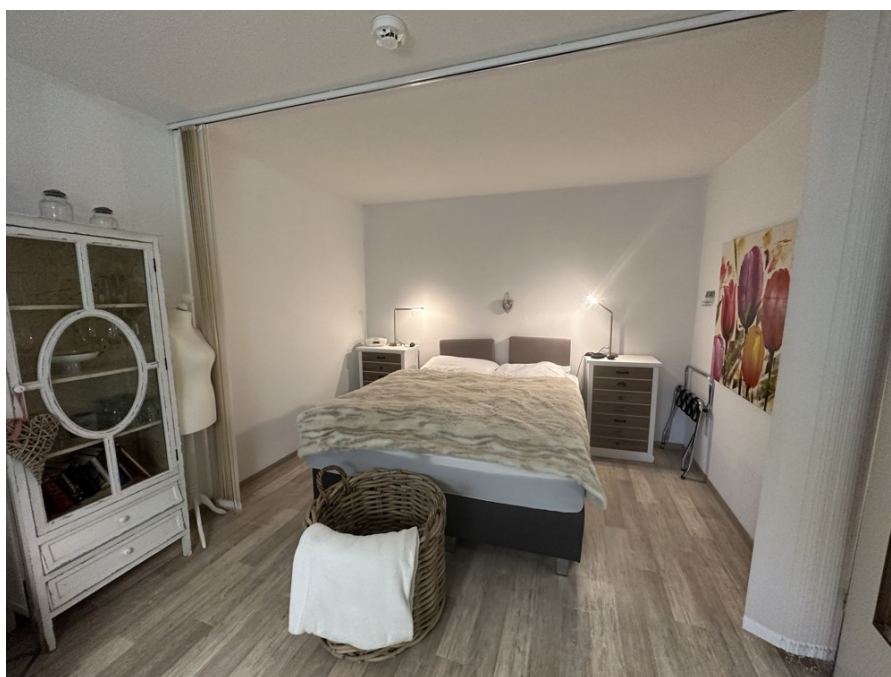
[www.von-poll.com](http://www.von-poll.com)



[www.von-poll.com](http://www.von-poll.com)

Número da propriedade: 24323015 - 38707 Altenau

## O imóvel



Número da propriedade: 24323015 - 38707 Altenau

## O imóvel



Número da propriedade: 24323015 - 38707 Altenau

## O imóvel





Número da propriedade: 24323015 - 38707 Altenau

## O imóvel



Número da propriedade: 24323015 - 38707 Altenau

## O imóvel

FÜR SIE IN DEN BESTEN LAGEN



Geschäftsstellenleiter Jörg Gehrke (2. von Rechts)  
und sein freundliches Team

Gern informieren wir Sie persönlich über weitere Details zur Immobilie.  
Vereinbaren Sie einen Besichtigungstermin mit uns:

**05323 - 96 23 43 0**

Wir freuen uns, von Ihnen zu hören.

[www.von-poll.com/harz](http://www.von-poll.com/harz)

**Número da propriedade: 24323015 - 38707 Altenau**

## Uma primeira impressão

In Altenau, Stadtteil der Berg- und Universitätsstadt Clausthal-Zellerfeld liegt diese ca. 45 m<sup>2</sup> große Wohnung in Haus A des Ferienparks Glockenberg im 2 Obergeschoss. Der Miteigentumsanteil beträgt 84/100.000. Die 2014 komplett sanierte Wohnung besticht durch Ihre sehr gepflegte und geschmackvolle Einrichtung. Vom Wohn- und Esszimmer haben Sie direkten Zugang zum Balkon und eine gute Aussicht. Eine Einbauküche mit Essbereich schließt sich an. Das Bad ist mit einer Dusche, einem WC und einem Waschbecken ausgestattet. Im Elternschlafzimmer steht zur Zeit ein gemütliches Doppel-Boxspring-Bett. Im Flur finden Sie eine Garderobe mit zusätzlichen Einbauschränken. Das Hausgeld beträgt zur Zeit ca. € 159,- pro Monat und enthält, neben den normalen Nebenkosten, auch Wasser und Heizung. Die Wohnung bietet sich ideal als feste Wohnung oder auch als Ferienwohnung für Sie an. Der Preis beinhaltet ebenfalls die Einbauküche und die komplette Möblierung. Die Wohnung ist sofort verfügbar und ist zur Zeit auch in der Vermietung als Ferienwohnung. Sprechen Sie gerne mit uns einen Besichtigungstermin ab, um sich vom Charme der Wohnung selbst überzeugen zu können. Gern steht Ihnen "von Pool Finance" bei der Finanzierung mit unserer Finanzexpertin Frau Keller zur Verfügung.

Número da propriedade: 24323015 - 38707 Altenau

## Tudo sobre a localização

Die ehemals freie Bergstadt Altenau ist Bestandteil der Ortschaft Bergstadt Altenau-Schulenberg im Oberharz in der Berg- und Universitätsstadt Clausthal-Zellerfeld im Landkreis Goslar in Niedersachsen. Altenau ist ein staatlich anerkannter heilklimatischer Kurort im Oberharz. Altenau erhielt im Jahre 1617 Stadtrechte. Von 1972 bis 2014 gehörte die Bergstadt Altenau der Samtgemeinde Oberharz an. Der Ort liegt zentral im Oberharz. Clausthal-Zellerfeld im Westen ist etwa zehn Kilometer, Goslar im Norden etwa 15 km und Osterode am Harz im Südwesten etwa 25 km entfernt. Östlich der Bergstadt befindet sich in zwölf Kilometern Entfernung der Gipfel des Brockens, den man von vielen Stellen Altenaus aus sehen kann. Altenau wird von Süd nach Nord von der Oker durchflossen. Weitere Bäche münden im Stadtgebiet in die Oker und verleihen Altenau ein Stadtbild mit zahlreichen Tälern und Hügelkuppen. Die Umgebung ist stark bewaldet. Altenau ist heute ein heilklimatischer Kurort. Die Stadt wird von alten Bergmannshäusern aus der Zeit, als Altenau freie Bergstadt war, geprägt. Typisch für die Region ist die Verwendung von Holz als Baumaterial. Im Ort befindet sich die relativ kleine Holzkirche St. Nikolai, die im 17. Jahrhundert erbaut wurde. Die Häuser sind von alters her gut den harten Wintern angepasst und haben einen für den Harz typischen architektonischen Stil. Westlich der Ortsmitte liegt die Schützenklippe, von der aus sich ein Panoramablick über den Ort bietet. 2004 wurde in Altenau der größte Kräuterpark Deutschlands eröffnet. Viele tausend Touristen besuchen jährlich den ganzjährig gepflegten botanischen Garten, der eine Vielzahl an Varietäten zeigt. Weitere Sehenswürdigkeiten erreicht man über Wanderwege zu Fuß. So gelangt man über den Harzer Hexenstieg zum Dammgraben mit dem Dammhaus sowie dem Polsterberger Hubhaus. Des Weiteren führen Wanderwege zum Kellwassertal an der Vorsperre zur Okertalsperre sowie nach Torfhaus in den Nationalpark Harz. Die Heimatstube in Altenau bietet einen Einblick in die Geschichte des Oberharzes. Die dortige Ausstellung widmet sich besonders der Darstellung der Lebensumstände im Oberharz, die stark durch den Bergbau und die von ihm abhängigen Berufszweige – Hüttenwesen, Waldarbeit, Köhlerei und Fuhrwesen – geprägt waren. Ein wichtiger Schwerpunkt der Sammlung stellt das Lebenswerk des Künstlers Karl Reinecke-Altenau dar. Altenau liegt an der Bundesstraße 498, die von Goslar nach Osterode führt. Über eine etwa acht Kilometer lange und bis zu neun Prozent steile Landstraße, die „Steile Wand“, erhält man in Torfhaus Anschluss an die B 4. Omnibusse der RBB fahren nach Clausthal-Zellerfeld und Sankt Andreasberg. Zudem ist Altenau Endpunkt einer Fernbuslinie von Berlin, der so genannten BEX-Buslinie. Bis 1976 war der Bahnhof Altenau Endpunkt der Innerstetalbahn, deren anderes Streckenende sich in Langelsheim befand. Im Jahr 1977 befuhr ein letzter Zug die Strecke. Aus Kostengründen wurde diese Strecke stillgelegt. Die Gleise wurden

vollständig entfernt, die Trasse dient jetzt als Radweg und Langlauf-Loipe.

Número da propriedade: 24323015 - 38707 Altenau

## Outras informações

Es liegt ein Energieverbrauchsausweis vor. Dieser ist gültig bis 24.2.2028.  
Endenergieverbrauch beträgt 69.00 kwh/(m<sup>2</sup>\*a). Wesentlicher Energieträger der Heizung ist Fernwärme. Das Baujahr des Objekts lt. Energieausweis ist 1972. Die Energieeffizienzklasse ist B.

Número da propriedade: 24323015 - 38707 Altenau

## Pessoa de contacto

Para mais informações, queira contactar a sua pessoa de contacto:

Jörg Gehrke

---

Adolph-Roemer-Straße 16 Resina  
E-Mail: [harz@von-poll.com](mailto:harz@von-poll.com)

*To Disclaimer of von Poll Immobilien GmbH*

---

[www.von-poll.com](http://www.von-poll.com)