

Luckau / Zöllmersdorf

# Liebevoll ausgebauter Teilhof mit zwei Häusern sucht neue Besitzer

Número da propriedade: 24314006

FÜR SIE IN DEN BESTEN LAGEN

VP VON POLL  
IMMOBILIEN®



PREÇO DE COMPRA: 350.000 EUR • ÁREA: ca. 290 m<sup>2</sup> • QUARTOS: 8 • ÁREA DO TERRENO: 2.076 m<sup>2</sup>

Número da propriedade: 24314006 - 15926 Luckau / Zöllmersdorf

- Numa vista geral
- O imóvel
- Dados energéticos
- Uma primeira impressão
- Detalhes do equipamento
- Tudo sobre a localização
- Outras informações
- Pessoa de contacto

Número da propriedade: 24314006 - 15926 Luckau / Zöllmersdorf

## Numa vista geral

Número da propriedade	24314006	Preço de compra	350.000 EUR
Área	ca. 290 m <sup>2</sup>	Natureza	Casa unifamiliar / Moradia
Forma do telhado	Telhado de sela	Comissão para arrendatários	Käuferprovision beträgt 3,57 % (inkl. MwSt.) des beurkundeten Kaufpreises
Quartos	8	Modernização / Reciclagem	2023
Casas de banho	2	Tipo de construção	Sólido
Ano de construção	1936	Área útil	ca. 0 m <sup>2</sup>
		Móveis	Terraço, Lareira, Jardim / uso partilhado, Cozinha embutida

Número da propriedade: 24314006 - 15926 Luckau / Zöllmersdorf

## Dados energéticos

Sistemas de aquecimento	Aquecimento central	Certificado Energético	Consumo energético final
Fonte de Energia	Gás	Procura final de energia	151.40 kWh/m <sup>2</sup> a
Certificado Energético válido até	04.04.2034	Classificação energética	E
Aquecimento	Gás		

Número da propriedade: 24314006 - 15926 Luckau / Zöllmersdorf

## O imóvel





Número da propriedade: 24314006 - 15926 Luckau / Zöllmersdorf

## O imóvel





Número da propriedade: 24314006 - 15926 Luckau / Zöllmersdorf

## O imóvel



Número da propriedade: 24314006 - 15926 Luckau / Zöllmersdorf

## O imóvel





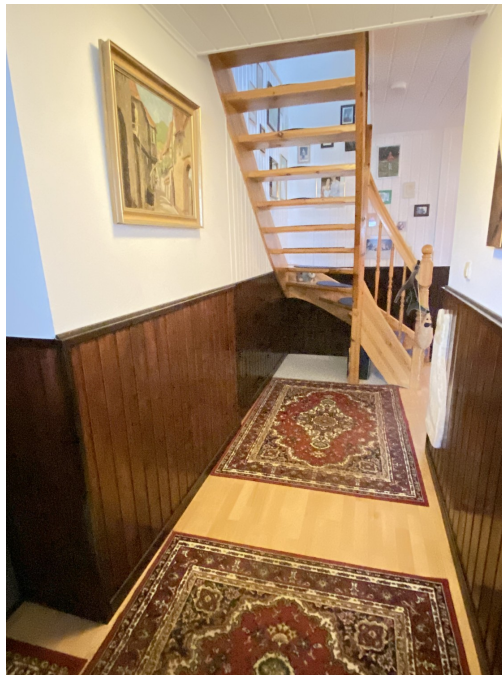
Número da propriedade: 24314006 - 15926 Luckau / Zöllmersdorf

## O imóvel



Número da propriedade: 24314006 - 15926 Luckau / Zöllmersdorf

## O imóvel



Número da propriedade: 24314006 - 15926 Luckau / Zöllmersdorf

## O imóvel





Número da propriedade: 24314006 - 15926 Luckau / Zöllmersdorf

## O imóvel



Número da propriedade: 24314006 - 15926 Luckau / Zöllmersdorf

## O imóvel



Número da propriedade: 24314006 - 15926 Luckau / Zöllmersdorf

## O imóvel





Número da propriedade: 24314006 - 15926 Luckau / Zöllmersdorf

## Uma primeira impressão

Das liebevoll 1985 aus- und umgebaute Auszugshaus eines Dreiseitenhofes sowie die 2023 zu einem weiteren Wohnhaus umgebaute Scheune mit insgesamt 2076 m<sup>2</sup> Grundstück sucht neue Eigentümer. Ob als Selbstversorger, Naturliebhaber, Ruhe liebende Familie, der Teilhof bietet abseits der Großstadt in dörflicher Idylle viel Platz zur freien Entfaltung. Als Familienwohnsitz mit Homeoffice oder mit Vermietung vielfältige Nutzungsmöglichkeiten sind machbar. Die lichtdurchflutet Veranda des Vorderhauses betreten Sie über den überdachten Eingangsbereich. Über einen Flur gelangen Sie linksseitig in die Wohnküche und das helle Wohnzimmer mit einem kleinen, gemütlichen Ofen. Über verwinkelte Flure erreichen Sie den hinteren Teil des Hauses mit einem modernen Tageslicht-Bad mit bodengleicher Dusche und Wanne. Weiter gelangen Sie zum großen Schlafzimmer. Der Hauswirtschaftsraum mit moderner Gas-Brennwert-Therme und Waschmaschinenanschluss hat einen zusätzlichen Ausgang auf den Hof. Über eine massive Holzterrasse gelangen Sie in das großzügige, ausgebaute Dachgeschoss mit drei individuell nutzbaren Räumen. Die sichtbaren Balken geben den Räumen einen besonderen Charme. Angeschlossen an das Haus finden Sie eine Garage sowie eine kleine Werkstatt. Auf dem Hof wurden Blumenrabatten angelegt. Ein kleine geschützte Sitzecke lädt zum Verweilen ein. Die ehemalige Scheune wurde zu einem modernen Wohnraum umgebaut. Über eine überdachte Terrasse gelangen Sie in den großen, lichtdurchfluteten Wohn- und Essbereich. Ein uriger Kaminofen lädt zu gemütlichen Stunden ein. Links geht es in zwei Schlafräume, jeweils mit Terrassentüren. Das großzügige Tageslicht-Bad mit Eckbadewanne, bodengleicher Echtglas-Dusche, zwei Waschplätzen und Handtuchwärmer ist eine wahre Wohlfühloase. Vom Wohnbereich gelangt man über eine große Schiebetür in die moderne, hochwertig ausgestattete Nobila-Küche mit Neff-Geräten. Über eine Terrassentür gelangt man zum Gartengrundstück. Der Bau einer Frühstücksterrasse bietet sich hier an. Die Küche ist zum Wohnbereich offen. Das Dachgeschoss der Scheune kann als weitere Wohnfläche ausgebaut werden. Das Gartengrundstück im hinteren Teil bietet vielseitige Gestaltungsmöglichkeiten, ob Pool-Landschaft, Selbstversorgergarten, Tierhaltung, verwirklichen Sie Ihre Träume. Das Grundstück ist voll erschlossen, beide Wohnhäuser haben separate Gas- Elektro- und Wasserzähler. Die Abwasserentsorgung erfolgt über eine gemeinsame 6 m<sup>3</sup>-Grube. Ein schneller Internetanschluss und TV-Satellitenempfang sind vorhanden.

Número da propriedade: 24314006 - 15926 Luckau / Zöllmersdorf

## Detalhes do equipamento

### Haus 1:

1995 komplett saniert

#### Erdgeschoß:

- Veranda, 2 Zimmer, Hauswirtschaftsraum, Abstellraum
- Küche
- saniertes Tageslichtbad mit bodengleicher Dusche und Wanne
- Warmwasserbereitung mit Durchlauferhitzer
- Außenjalousien im Erdgeschoß
- Ofen im Wohnzimmer
- Gastherme 2021 erneuert (Mietheizung von Thermondo über 10 Jahre inkl. kostenloser Wartung, Instandsetzung und Schornsteinfegerleistung)
- Garage und Carport
- geschützte Terrasse
- Werkstatt
- Vorgarten und Blumenrabatten

### Haus 2:

ehemalige Scheune 2023 zum Wohnhaus ausgebaut

- 3 Zimmer alle mit Terrassen- Balkontüren versehen, geräumiger Wohn-Eßbereich mit Öffnung zur Küche
- Küche mit hochwertige Nobila-Einbauküche mit Neff-Einbaugeräten inkl. Induktionskochfeld mit integriertem Dunstabzug ausgestattet, Terrassentür zum Gartengrundstück
- hochwertig ausgestattetes Tageslichtbad mit Eckbadewanne, bodengleicher Echtglas-Dusche, Doppelwaschtisch, WC und Handtuchtrockner
- Warmwasserbereitung mit Durchlauferhitzer
- Vinylböden in Holzoptik
- elektrische Außenrollos zur Gartengrundstücksseite
- Kaminofen
- überdachte Terrasse
- Gas-Brennwerttherme
- Party-/Abstellraum mit Kaminofen
- 1212 m<sup>2</sup> Gartengrundstück mit unverbaubarem Blick und separater Zufahrt

Número da propriedade: 24314006 - 15926 Luckau / Zöllmersdorf

## Tudo sobre a localização

Der beschauliche Ort Zöllmersdorf ist ein Ortsteil der Stadt Luckau im brandenburgischen Landkreis Dahme-Spreewald. Umgeben von Feldern und Wäldern, ist es das ideale zu Hause für naturverbundene und Ruhe liebende Menschen. Der Ort liegt in der Niederlausitz nur ca. 3 km vom Ortskern der Stadt Luckau entfernt. In Luckau finden Sie alle Geschäfte für den täglichen Bedarf, Schulen, Kita's, medizinische Versorgung, kulturelle Einrichtungen sowie verschiedene Dienstleistungs- und Handwerksbetriebe. Die nächste Autobahnauffahrt zur A13 ist Duben, ca. 11 km entfernt. Berlin erreichen Sie in ca. 55 Autominuten. Der Flughafen BER ist ca. 80 km entfernt, Dresden ca. 105 km entfernt.



Número da propriedade: 24314006 - 15926 Luckau / Zöllmersdorf

## Outras informações

Es liegt ein Energiebedarfsausweis vor. Dieser ist gültig bis 4.4.2034. Endenergiebedarf beträgt 151.40 kWh/(m<sup>2</sup>\*a). Wesentlicher Energieträger der Heizung ist Gas. Das Baujahr des Objekts lt. Energieausweis ist 1932. Die Energieeffizienzklasse ist E.

GELDWÄSCHE: Als Immobilienmaklerunternehmen ist die von Poll Immobilien GmbH nach § 2 Abs. 1 Nr. 14 und § 11 Abs. 1, 2 Geldwäschegesetz (GwG) dazu verpflichtet, bei der Begründung einer Geschäftsbeziehung die Identität des Vertragspartners festzustellen und zu überprüfen, bzw. sobald ein ernsthaftes Interesse an der Durchführung des Immobilienkaufvertrages besteht. Hierzu ist es erforderlich, dass wir nach § 11 Abs. 4 GwG die relevanten Daten Ihres Personalausweises festhalten (wenn Sie als natürliche Person handeln) – beispielsweise mittels einer Kopie. Bei einer juristischen Person benötigen wir eine Kopie des Handelsregisterauszugs, aus welchem der wirtschaftlich Berechtigte hervorgeht. Das Geldwäschegesetz sieht vor, dass der Makler die Kopien bzw. Unterlagen fünf Jahre aufbewahren muss. Als unser Vertragspartner haben Sie auch eine Mitwirkungspflicht nach § 11 Abs. 6 GwG.

HAFTUNG: Wir weisen darauf hin, dass die von uns weitergegebenen Objektinformationen, Unterlagen, Pläne etc. vom Verkäufer bzw. Vermieter stammen. Eine Haftung für die Richtigkeit oder Vollständigkeit der Angaben übernehmen wir daher nicht. Es obliegt daher unseren Kunden, die darin enthaltenen Objektinformationen und Angaben auf ihre Richtigkeit hin zu überprüfen. Alle Immobilienangebote sind freibleibend und vorbehaltlich Irrtümer, Zwischenverkauf- und Vermietung oder sonstiger Zwischenverwertung. UNSER SERVICE FÜR SIE ALS EIGENTÜMER: Planen Sie den Verkauf oder die Vermietung Ihrer Immobilie, so ist es für Sie wichtig, deren Marktwert zu kennen. Lassen Sie kostenfrei und unverbindlich den aktuellen Wert Ihrer Immobilie professionell durch einen unserer Immobilienspezialisten einschätzen. Unser bundesweites und internationales Netzwerk ermöglicht es uns, Verkäufer bzw. Vermieter und Interessenten bestmöglich zusammenzuführen.

Número da propriedade: 24314006 - 15926 Luckau / Zöllmersdorf

## Pessoa de contacto

Para mais informações, queira contactar a sua pessoa de contacto:

Marlies Ehlert

---

Gubener Straße 1 Spreewald / Lusatia

E-Mail: [luebben@von-poll.com](mailto:luebben@von-poll.com)

*To Disclaimer of von Poll Immobilien GmbH*

---

[www.von-poll.com](http://www.von-poll.com)