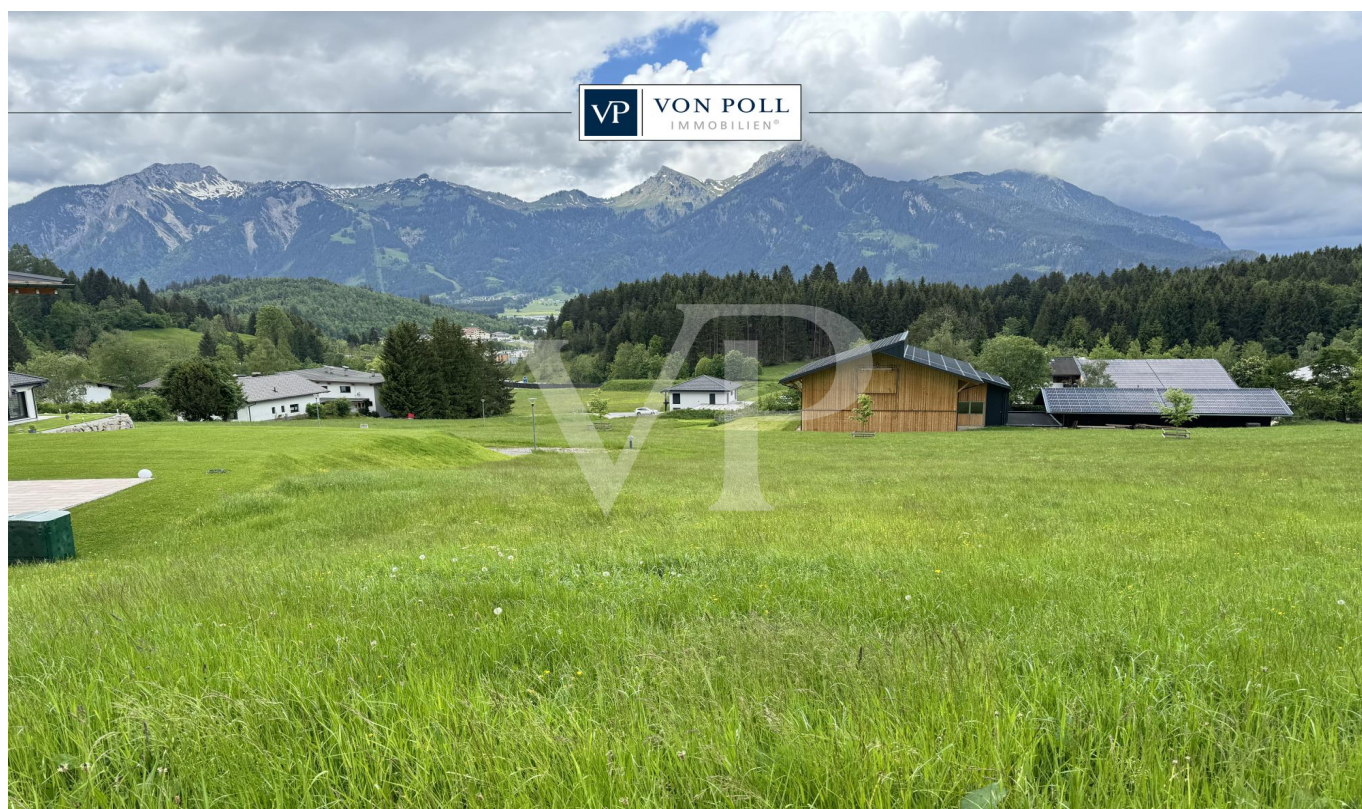


Breitenwang – Breitenwang / Mühl

Sonniger Bauplatz mit Blick auf den Talkessel

Número da propriedade: 24321017



PREÇO DE COMPRA: 260.000 EUR • ÁREA DO TERRENO: 520 m²

Número da propriedade: 24321017 - 6600 Breitenwang – Breitenwang / Mühl

- Numa vista geral
- O imóvel
- Uma primeira impressão
- Tudo sobre a localização
- Pessoa de contacto

Número da propriedade: 24321017 - 6600 Breitenwang – Breitenwang / Mühl

Numa vista geral

Número da propriedade	24321017	Preço de compra	260.000 EUR
		Tipo de objeto	Terreno
		Comissão para arrendatários	3,60% des Kaufpreises inkl. MwSt.

Número da propriedade: 24321017 - 6600 Breitenwang – Breitenwang / Mühl

O imóvel



VP VON POLL
IMMOBILIEN

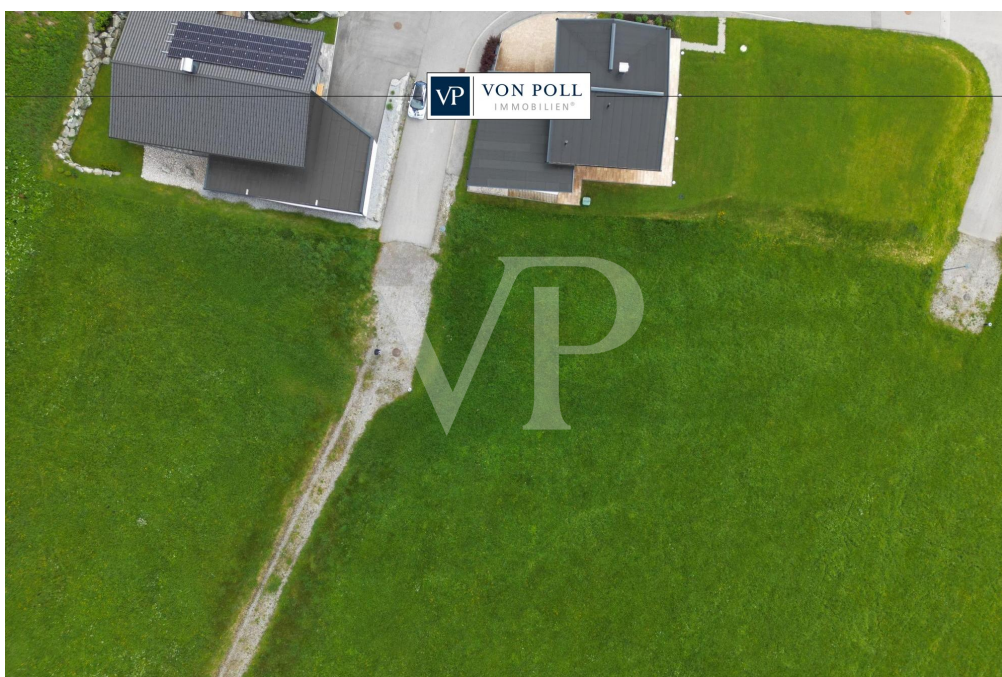
Finden Sie
Ihre Immobilie.

Vorgemerkte Suchkunden
erfahren frühzeitig von
neuen Immobilienangeboten.

www.von-poll.com

Número da propriedade: 24321017 - 6600 Breitenwang – Breitenwang / Mühl

O imóvel



Número da propriedade: 24321017 - 6600 Breitenwang – Breitenwang / Mühl

O imóvel

FÜR SIE IN DEN BESTEN LAGEN



Gern informieren wir Sie persönlich über weitere Details zur Immobilie.

Vereinbaren Sie einen Besichtigungstermin mit uns:

+43 5672 90200

Wir freuen uns, von Ihnen zu hören.

www.von-poll.com/reutte

Número da propriedade: 24321017 - 6600 Breitenwang – Breitenwang / Mühl

Uma primeira impressão

Ein Grundstück mit ca. 520m² in sonniger Lage in Breitenwang. Dieser Grund bietet viel Platz für ein gemütliches Zuhause. Umgeben von Natur in freundlicher Nachbarschaft ist es ideal für alle die Ruhe und Erholung suchen. Es bietet einen herrlichen Ausblick auf den Talkessel Reutte und Umgebung. Sichern Sie sich diese Gelegenheit zur Verwirklichung ihres Wohntraums! Sind Sie interessiert? Wir freuen uns auf Sie!

Número da propriedade: 24321017 - 6600 Breitenwang – Breitenwang / Mühl

Tudo sobre a localização

Die malerische Gemeinde Breitenwang befindet sich in der herrlichen Naturparkregion Reutte. Mit seinen ca. 1460 Einwohnern bietet die idyllische und trotzdem zentral gelegene Gemeinde hohen Lebenskomfort und perfekte Infrastruktur. Der Bezirkshauptort Reutte ist fußläufig erreichbar. Die Stuibenfälle sowie der Plansee, welche zur Gemeinde Breitenwang gehören, bieten Natur und Erholungssuchenden den perfekten Ausgleich zum hektischen Alltag und sind rasch erreichbar.

Número da propriedade: 24321017 - 6600 Breitenwang – Breitenwang / Mühl

Pessoa de contacto

Para mais informações, queira contactar a sua pessoa de contacto:

Sebastian Kleinloff

Obermarkt 30 Reutte
E-Mail: reutte@von-poll.com

To Disclaimer of von Poll Immobilien GmbH

www.von-poll.com