

Jever

Bezauberndes Friesenhaus in Jever

Número da propriedade: 25284001

360°-Rundgang



www.von-poll.com

PREÇO DE COMPRA: 375.000 EUR • ÁREA: ca. 162,58 m² • QUARTOS: 4 • ÁREA DO TERRENO: 634 m²

Número da propriedade: 25284001 - 26441 Jever

- Numa vista geral
- O imóvel
- Dados energéticos
- Plantas dos pisos
- Uma primeira impressão
- Detalhes do equipamento
- Tudo sobre a localização
- Outras informações
- Pessoa de contacto

Número da propriedade: 25284001 - 26441 Jever

Numa vista geral

Número da propriedade	25284001
Área	ca. 162,58 m ²
Forma do telhado	Telhado de sela
Quartos	4
Quartos	3
Casas de banho	2
Ano de construção	1998

Preço de compra	375.000 EUR
Natureza	Casa unifamiliar / Moradia
Comissão para arrendatários	Käuferprovision beträgt 3,57 % (inkl. MwSt.) des beurkundeten Kaufpreises
Tipo de construção	Sólido
Área útil	ca. 29 m ²
Móveis	Terraço, WC de hóspedes, Lareira, Cozinha embutida

Número da propriedade: 25284001 - 26441 Jever

Dados energéticos

Sistemas de aquecimento	Aquecimento central	Certificado Energético	Certificado de consumo de energia
Fonte de Energia	Gás	Consumo final de energia	173.70 kWh/m²a
Certificado Energético válido até	24.01.2035	Classificação energética	F
Aquecimento	Gás	Ano de construção de acordo com o certificado energético	1998

Número da propriedade: 25284001 - 26441 Jever

O imóvel



Número da propriedade: 25284001 - 26441 Jever

O imóvel



Número da propriedade: 25284001 - 26441 Jever

O imóvel



Número da propriedade: 25284001 - 26441 Jever

O imóvel



Número da propriedade: 25284001 - 26441 Jever

O imóvel



Número da propriedade: 25284001 - 26441 Jever

O imóvel



Número da propriedade: 25284001 - 26441 Jever

O imóvel



Número da propriedade: 25284001 - 26441 Jever

O imóvel



Número da propriedade: 25284001 - 26441 Jever

O imóvel



FÜR SIE IN DEN BESTEN LAGEN



Maren Biegel
Immobilienmaklerin (IHK)
Home Stagerin (IHK)
Selbstständige Immobilienberaterin

VON POLL IMMOBILIEN Shop Jever
Wangerstraße 2 | 26441 Jever
T.: 04461 - 91 74 52 0
maren.biegel@von-poll.com

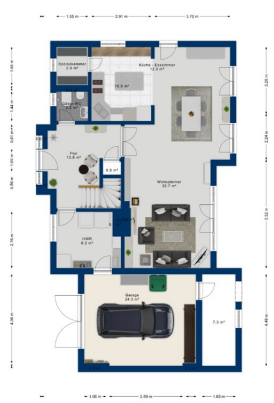


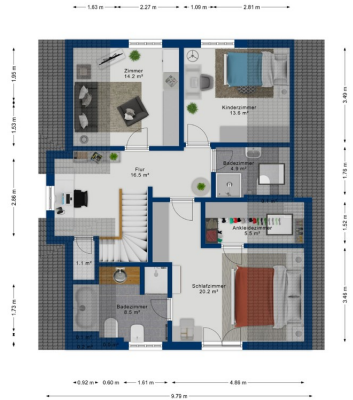
Bei allen Fragen rund um die Immobilienvermittlung sind wir Ihr richtiger Ansprechpartner.

Rufen Sie uns an. Wir beraten Sie gerne.

Número da propriedade: 25284001 - 26441 Jever

Plantas dos pisos





Esta planta não é à escala. Os documentos foram-nos entregues pelo cliente. Por conseguinte, não podemos assumir qualquer responsabilidade pela exatidão das indicações.

Número da propriedade: 25284001 - 26441 Jever

Uma primeira impressão

Dieses wunderschöne gepflegte Einfamilienhaus, das im Jahr 1999 fertiggestellt wurde, überzeugt durch eine attraktive Aufteilung und gehobene Ausstattungsqualität auf einer Wohnfläche von ca. 162,58 m². Das ca. 634 m² große Grundstück umschließt die Immobilie und schafft Raum für einen Garten, zwei Terrassen und ein Pavillon, der zum Genießen, Träumen und für entspannte Stunden im Freien einlädt. In der Nachbarschaft finden sich überwiegend Einfamilienhäuser oder Doppelhäuser, hier können sich Familien als auch für Paare wohlfühlen, die eine schöne Wohnumgebung schätzen. Der Grundriss des Hauses ist klar strukturiert und funktional. Von dem einladenden freundlichen Hausflurbereich gelangen sie in den großzügigen Wohn- und Essbereich, der durch den Kamin und große Fensterflächen hell und gemütlich ist. Die angrenzende gepflegte, helle und offene Küche bietet mit hochwertigen Einbaugeräten Komfort und ausreichend Platz. Eine im Küchenbereich liegende Kammer hält genügend Stauraum für die Unterbringung Ihrer Lebensmittelvorräte bereit. Weiterhin befindet sich im Erdgeschoss ein kleines Gäste- WC und unter der Treppe ausreichend Platz für eine Garderobe. Ein praktischer Hauswirtschaftsraum rundet das Raumangebot im Erdgeschoss ab und bietet zusätzlichen Stauraum, vor allem für Waschmaschine und Trockner. Von hier aus gelangen sie weiter in die Garage und den angrenzenden Geräteraum bzw. kleinen Werkstatt mit Zugang direkt in den Garten. Über die Treppe gelangen Sie in das Obergeschoss mit großzügigem Flurbereich. Zwei gemütliche, mit Fußbodenheizung ausgestattete Bäder, eines davon mit Badewanne, sowie drei individuell nutzbare Zimmer bieten Raum für verschiedene Wohnideen. Ein Zimmer besticht durch einen angrenzenden Raum der als Ankleideraum und begehbaren Kleiderschrank genutzt werden kann. Ein besonderes Detail ist die praktische Wäscherutsche, die das Badezimmer direkt mit dem Hauswirtschaftsraum verbindet und den Alltag erleichtert. Die effiziente Zentralheizung sorgt für angenehme Wärme in allen Räumen und trägt zu einem angenehmen Wohnklima bei. Die Garage sowie ein zusätzlicher Stellplatz bieten ausreichend Platz für die Unterbringung von Fahrzeugen. Das Haus ist durch eine Alarmanlage gesichert, welche an einen Sicherheitsdienst gekoppelt ist. In der näheren Umgebung gibt es gute Anbindungen an den öffentlichen Nahverkehr sowie schnelle Erreichbarkeit von Schulen, Einkaufsmöglichkeiten und anderen wichtigen Einrichtungen. Mit einem gut ausgebauten Fuß- und Radwegenetz bietet die Umgebung zudem attraktive Möglichkeiten für Freizeitaktivitäten. Dieses Einfamilienhaus bietet eine ausgewogene Kombination aus Größe, Lage und Ausstattung und eignet sich sowohl für Familien als auch für Paare, die ein großzügiges und gepflegtes zuhause suchen. Eine Besichtigung ist nach Vereinbarung jederzeit möglich und wird durch den guten Gesamtzustand und die ansprechende Raumaufteilung des

Hauses allen Erwartungen gerecht. Die Eigentümerin wartet noch auf die Zusage für eine Wohnung in einer Wohnresidenz. Wir können zum jetzigen Zeitpunkt leider noch keinen finalen Auszugstermin angeben. Sie möchte, bis sie die neue Wohnung beziehen kann, in dem Haus wohnen bleiben. Für weitere Informationen oder zur Vereinbarung eines Besichtigungstermins stehen wir Ihnen gerne zur Verfügung. Nehmen Sie Kontakt mit uns auf, um diese Möglichkeit in einem ansprechenden Wohnumfeld kennenzulernen.

Número da propriedade: 25284001 - 26441 Jever

Detalhes do equipamento

- Fußbodenheizung im gesamten Erdgeschoss, außer im Hauswirtschaftsraum, und im Obergeschoss in den beiden Badezimmern
- Garage mit elektrischem Tor und zusätzlichem KfZ Stellplatz vor der Garage
- Gas-Heizung von 1998
- Funk-Alarmanlage, gekoppelt an ANZ Notrufzentrale
- Massivbauweise (Y-Tong)
- Wärmedämmung bei Herstellung
- 2-fach verglaste Holzfenster, blaue Holzläden
- große Terrasse, ca. 15 qm , 2023 neu gepflastert
zusätzlich kleine Terrasse vor dem Küchenbereich (Ostbereich)
- Küche aus dem Baujahr, gepflegt mit hochwertigen Geräten (Liebherrkühlschrank 6/2015)
- Malerarbeiten im Erdgeschoss 2022
- ab Ende Januar 25 kann in Abstimmung mit dem Eigentümer das Haus an das Glasfaser-Netz angeschlossen werden

Número da propriedade: 25284001 - 26441 Jever

Tudo sobre a localização

Lagebeschreibung der Stadt Jever in Friesland Jever ist die Kreisstadt des Landkreises Friesland im Nordwesten Niedersachsens und liegt inmitten der historischen Landschaft in Friesland. Die Stadt zeichnet sich durch ihre geografische Lage, ihre Nähe zur Nordseeküste sowie ihre verkehrstechnische Anbindung aus. Geografische Lage Jever befindet sich etwa 15 Kilometer südlich der Nordseeküste und ist rund 20 Kilometer nordwestlich von Wilhelmshaven gelegen. Die Stadt liegt auf einer leicht erhöhten Geestlandschaft, die typisch für die Region Friesland ist. Diese Lage schützt sie vor direkten Auswirkungen von Sturmfluten, die in den angrenzenden Marschlandschaften häufiger auftreten. Die Region um Jever ist geprägt von einer abwechslungsreichen Landschaft mit Marsch-, Geest- und Moorebenen. Die flache Topografie ermöglicht einen weiten Blick über Felder, Wiesen und Wasserläufe, die für Friesland typisch sind. Die Stadt selbst wird von mehreren kleinen Flüssen und Kanälen durchzogen, darunter die Jever-Tief, die eine Verbindung zur Nordsee herstellt. Klima Das Klima in Jever ist durch die Nähe zur Nordsee stark maritim geprägt. Es herrschen gemäßigte Temperaturen mit milden Wintern und kühlen Sommern. Die Region ist bekannt für häufige Westwinde, die für eine hohe Luftfeuchtigkeit und regelmäßige Niederschläge sorgen. Stürme, insbesondere im Herbst und Winter, sind keine Seltenheit. Verkehrsanbindung Jever ist verkehrstechnisch gut erschlossen: Straßenverkehr: Die Stadt liegt an der Bundesstraße B210, die eine wichtige Ost-West-Verbindung zwischen Wilhelmshaven und Aurich darstellt. Über diese Straße sind auch die Autobahnen A29 (Wilhelmshaven–Oldenburg) und A31 (Richtung Emsland und Ruhrgebiet) schnell erreichbar. Bahnverkehr: Jever besitzt einen Bahnhof an der Bahnstrecke Wilhelmshaven–Esens. Von hier aus gibt es regelmäßige Zugverbindungen nach Wilhelmshaven, von wo aus weitere Anschlussmöglichkeiten ins überregionale Schienennetz bestehen. ÖPNV: Das öffentliche Busnetz verbindet Jever mit umliegenden Städten wie Schortens, Wilhelmshaven und Wittmund. Fährverbindungen: Über den nahegelegenen Hafen in Wilhelmshaven oder den Fährhafen in Harlesiel sind die Ostfriesischen Inseln (z. B. Wangerooge) gut erreichbar. Nachbargemeinden und Umgebung Bedeutung der Lage für Wirtschaft und Tourismus Jever profitiert von seiner strategisch günstigen Lage zwischen der Küste und dem Binnenland. Die Stadt ist ein bedeutendes Zentrum für Handel, Dienstleistungen und Tourismus in der Region. Die weltbekannte Brauerei Jever trägt wesentlich zur Wirtschaft bei, ebenso wie zahlreiche mittelständische Unternehmen und Handwerksbetriebe. Durch die Nähe zur Nordseeküste ist Jever ein beliebtes Ziel für Touristen, die die Stadt als Ausgangspunkt für Ausflüge zu den ostfriesischen Inseln oder ins Wattenmeer nutzen. Auch das historische Stadtbild mit dem Schloss Jever, den alten Gassen und dem malerischen

Marktplatz macht die Stadt zu einem attraktiven Reiseziel. Fazit Jever liegt in einer reizvollen norddeutschen Küstenlandschaft mit direkter Anbindung an wichtige Verkehrswege. Die Stadt bietet sowohl wirtschaftliche als auch touristische Vorteile und verbindet die Nähe zur Nordsee mit dem Charme einer friesischen Kleinstadt.

Número da propriedade: 25284001 - 26441 Jever

Outras informações

Es liegt ein Energieverbrauchsausweis vor. Dieser ist gültig bis 24.1.2035. Endenergieverbrauch beträgt 173.70 kwh/(m²*a). Wesentlicher Energieträger der Heizung ist Gas. Das Baujahr des Objekts lt. Energieausweis ist 1998. Die Energieeffizienzklasse ist F. GELDWÄSCHE: Als Immobilienmaklerunternehmen ist die von Poll Immobilien GmbH nach § 2 Abs. 1 Nr. 14 und § 11 Abs. 1, 2 Geldwäschegesetz (GwG) dazu verpflichtet, bei der Begründung einer Geschäftsbeziehung die Identität des Vertragspartners festzustellen und zu überprüfen, bzw. sobald ein ernsthaftes Interesse an der Durchführung des Immobilienkaufvertrages besteht. Hierzu ist es erforderlich, dass wir nach § 11 Abs. 4 GwG die relevanten Daten Ihres Personalausweises festhalten (wenn Sie als natürliche Person handeln) – beispielsweise mittels einer Kopie. Bei einer juristischen Person benötigen wir eine Kopie des Handelsregisterauszugs, aus welchem der wirtschaftlich Berechtigte hervorgeht. Das Geldwäschegesetz sieht vor, dass der Makler die Kopien bzw. Unterlagen fünf Jahre aufbewahren muss. Als unser Vertragspartner haben Sie auch eine Mitwirkungspflicht nach § 11 Abs. 6 GwG. HAFTUNG: Wir weisen darauf hin, dass die von uns weitergegebenen Objektinformationen, Unterlagen, Pläne etc. vom Verkäufer bzw. Vermieter stammen. Eine Haftung für die Richtigkeit oder Vollständigkeit der Angaben übernehmen wir daher nicht. Es obliegt daher unseren Kunden, die darin enthaltenen Objektinformationen und Angaben auf ihre Richtigkeit hin zu überprüfen. Alle Immobilienangebote sind freibleibend und vorbehaltlich Irrtümer, Zwischenverkauf- und Vermietung oder sonstiger Zwischenverwertung. UNSER SERVICE FÜR SIE ALS EIGENTÜMER: Planen Sie den Verkauf oder die Vermietung Ihrer Immobilie, so ist es für Sie wichtig, deren Marktwert zu kennen. Lassen Sie kostenfrei und unverbindlich den aktuellen Wert Ihrer Immobilie professionell durch einen unserer Immobilienspezialisten einschätzen. Unser bundesweites und internationales Netzwerk ermöglicht es uns, Verkäufer bzw. Vermieter und Interessenten bestmöglich zusammenzuführen.

Número da propriedade: 25284001 - 26441 Jever

Pessoa de contacto

Para mais informações, queira contactar a sua pessoa de contacto:

Hermann Mehrrens

Wangerstraße 2 Jever
E-Mail: jever@von-poll.com

To Disclaimer of von Poll Immobilien GmbH

www.von-poll.com