

Wilhelmshaven

# Charmante 2-Zimmer-Wohnung mit Loggia und Stellplatz in Wilhelmshaven!

Número da propriedade: 23203029



[www.von-poll.com](http://www.von-poll.com)

PREÇO DE COMPRA: 60.000 EUR • ÁREA: ca. 40 m<sup>2</sup> • QUARTOS: 2

Número da propriedade: 23203029 - 26389 Wilhelmshaven

- Numa vista geral
- O imóvel
- Dados energéticos
- Plantas dos pisos
- Uma primeira impressão
- Detalhes do equipamento
- Tudo sobre a localização
- Outras informações
- Pessoa de contacto

Número da propriedade: 23203029 - 26389 Wilhelmshaven

## Numa vista geral

Número da propriedade	23203029
Área	ca. 40 m <sup>2</sup>
Disponibilidade	consoante marcação de visita
Piso	1
Quartos	2
Quartos	1
Casas de banho	1
Ano de construção	1970
Tipo de estacionamento	1 x Lugar de estacionamento ao ar livre

Preço de compra	60.000 EUR
Apartamento	
Comissão para arrendatários	Käuferprovision beträgt 3,57 % (inkl. MwSt.) des beurkundeten Kaufpreises
Tipo de construção	Sólido
Área útil	ca. 0 m <sup>2</sup>
Móveis	Varanda

Número da propriedade: 23203029 - 26389 Wilhelmshaven

## Dados energéticos

Sistemas de aquecimento	Aquecimento central	Certificado Energético	Certificado de consumo de energia
Fonte de Energia	Gás	Consumo final de energia	123.30 kWh/m <sup>2</sup> a
Certificado Energético válido até	17.04.2029	Classificação energética	D
Aquecimento	Gás		



Número da propriedade: 23203029 - 26389 Wilhelmshaven

## O imóvel



Número da propriedade: 23203029 - 26389 Wilhelmshaven

## O imóvel





Número da propriedade: 23203029 - 26389 Wilhelmshaven

## O imóvel



Número da propriedade: 23203029 - 26389 Wilhelmshaven

## O imóvel





Número da propriedade: 23203029 - 26389 Wilhelmshaven

## O imóvel



Número da propriedade: 23203029 - 26389 Wilhelmshaven

## O imóvel

FÜR SIE IN DEN BESTEN LAGEN



**Arne Leschnig**  
Selbstständiger Immobilienberater

VON POLL IMMOBILIEN Shop Jever  
Wangerstraße 2 | 26441 Jever  
T.: 04461 - 91 74 52 0  
arne.leschnig@von-poll.com



Bei allen Fragen rund um die Immobilienvermittlung sind wir Ihr richtiger Ansprechpartner.

Rufen Sie uns an. Wir beraten Sie gerne.

[www.von-poll.com](http://www.von-poll.com)

## Immobilie gefunden, *Finanzierung* gelöst.

Jetzt persönliches Kaufbudget berechnen und die passende Finanzierungslösung ermitteln.

[www.von-poll.com/finanzieren](http://www.von-poll.com/finanzieren)

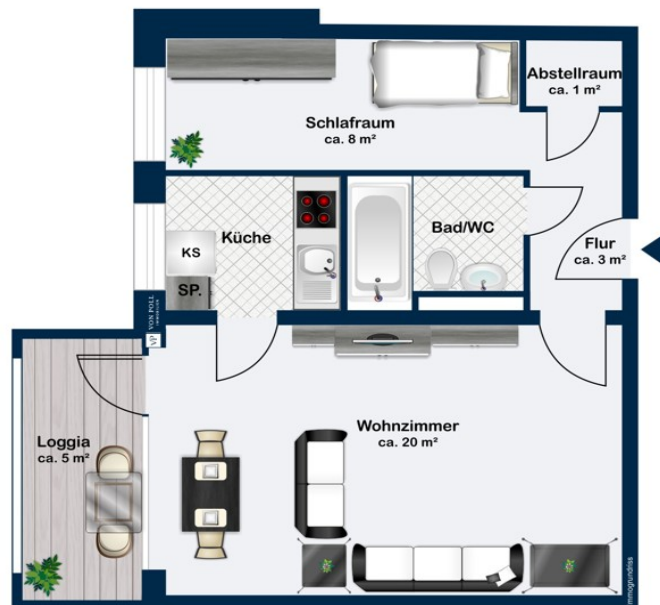


Finanzierung  
berechnen



Número da propriedade: 23203029 - 26389 Wilhelmshaven

## Plantas dos pisos



Esta planta não é à escala. Os documentos foram-nos entregues pelo cliente. Por conseguinte, não podemos assumir qualquer responsabilidade pela exatidão das indicações.



Número da propriedade: 23203029 - 26389 Wilhelmshaven

## Uma primeira impressão

Willkommen in Ihrer neuen gemütlichen 2-Zimmer-Wohnung im Herzen von Wilhelmshaven! Diese attraktive Wohnung befindet sich in einem gepflegten Mehrfamilienhaus aus dem Jahr 1970, das über einen praktischen Fahrstuhl verfügt. Die Wohnung selbst liegt im erhöhten Hochparterre und bietet eine angenehme Wohnatmosphäre. Die Wohnung umfasst ein helles und freundliches Schlafzimmer, das genügend Platz für Ihre persönliche Ruheoase bietet. Das Duschbad ist modern gestaltet und erfüllt alle Ansprüche an Komfort. Der Wohnbereich besticht durch seine Offenheit und Helligkeit. Von hier aus gelangen Sie auf die Loggia, die Ihnen einen entspannten Rückzugsort im Freien bietet. Die kleine Küche ist funktional gestaltet und bietet alles, was Sie für die Zubereitung Ihrer Lieblings Speisen benötigen. Praktische Annehmlichkeiten wie eine Abstellkammer und ein Kellerraum bieten ausreichend Stauraum für Ihre persönlichen Dinge. Ein Stellplatz am Garagenhof gehört ebenfalls zur Wohnung und sorgt für bequemes Parken. Die Wohnanlage selbst ist äußerst gepflegt und bietet eine angenehme Nachbarschaft. Die gute Anbindung an den Nahverkehr, Einkaufsmöglichkeiten und die Innenstadt macht die Lage besonders attraktiv. Die Wohnung ist derzeit für 325 € kalt vermietet, was einer Jahresmiete von 3.900 € entspricht. Hinzu kommen 80 € für die Heizung und Warmwasservorauszahlung sowie 50 € pauschal, was eine Bruttomiete von insgesamt 455 € ergibt. Die monatlichen Hausgeldkosten, inklusive Rücklagendeckung, belaufen sich auf 275 €. Lassen Sie sich diese Gelegenheit nicht entgehen und vereinbaren Sie einen Besichtigungstermin, um sich persönlich von dieser charmanten Wohnung zu überzeugen. \* ein aktueller Energieausweis ist in der Bearbeitung und wird zum Besichtigungstermin vorliegen.

Número da propriedade: 23203029 - 26389 Wilhelmshaven

## Detalhes do equipamento

- 2 Fach Verglasung
- Designvinylboden
- Küche
- Duschbad zeitlos
- Loggia
- 1x Kellerraum
- 1x Stellplatz

Número da propriedade: 23203029 - 26389 Wilhelmshaven

## Tudo sobre a localização

Willkommen in dieser einladenden Eigentumswohnung, die sich im malerischen Wiesenhof, einem begehrten Stadtteil von Wilhelmshaven, befindet. Der Wiesenhof zeichnet sich nicht nur durch seine grünen Oasen aus, sondern überzeugt auch mit einer erstklassigen Infrastruktur, die das Leben hier besonders angenehm gestaltet. Die grünen Grünflächen und Parkanlagen bieten nicht nur Entspannung, sondern auch Möglichkeiten für Freizeitaktivitäten im Freien. Alle Annehmlichkeiten des täglichen Lebens sind in unmittelbarer Nähe. Schulen, Kindertagesstätten und Ärzte sind bequem erreichbar, was den Alltag für besonders komfortabel gestaltet. Die hervorragende Anbindung an öffentliche Verkehrsmittel sowie die schnelle Erreichbarkeit der Autobahn machen diese Lage äußerst attraktiv. Die pulsierende Innenstadt von Wilhelmshaven, bekannt für die Nordseepassage und den beliebten Südstrand, ist nur einen kurzen Weg mit den öffentlichen entfernt. Hier finden Sie eine Vielzahl von Einkaufsmöglichkeiten, Restaurants und Freizeiteinrichtungen, die das städtische Leben bereichern. Kurz gesagt, diese Eigentumswohnung bietet Ihnen nicht nur ein gemütliches Zuhause, sondern auch eine Umgebung, die alle Annehmlichkeiten und Möglichkeiten für ein rundum erfülltes Leben bietet.



Número da propriedade: 23203029 - 26389 Wilhelmshaven

## Outras informações

Es liegt ein Energieverbrauchsausweis vor. Dieser ist gültig bis 17.4.2029.  
Endenergieverbrauch beträgt 123.30 kwh/(m<sup>2</sup>\*a). Wesentlicher Energieträger der  
Heizung ist Gas. Das Baujahr des Objekts lt. Energieausweis ist 1996. Die  
Energieeffizienzklasse ist D.

Número da propriedade: 23203029 - 26389 Wilhelmshaven

## Pessoa de contacto

Para mais informações, queira contactar a sua pessoa de contacto:

Hermann Mehrrens

---

Wangerstraße 2 Jever  
E-Mail: [jever@von-poll.com](mailto:jever@von-poll.com)

*To Disclaimer of von Poll Immobilien GmbH*

---

[www.von-poll.com](http://www.von-poll.com)