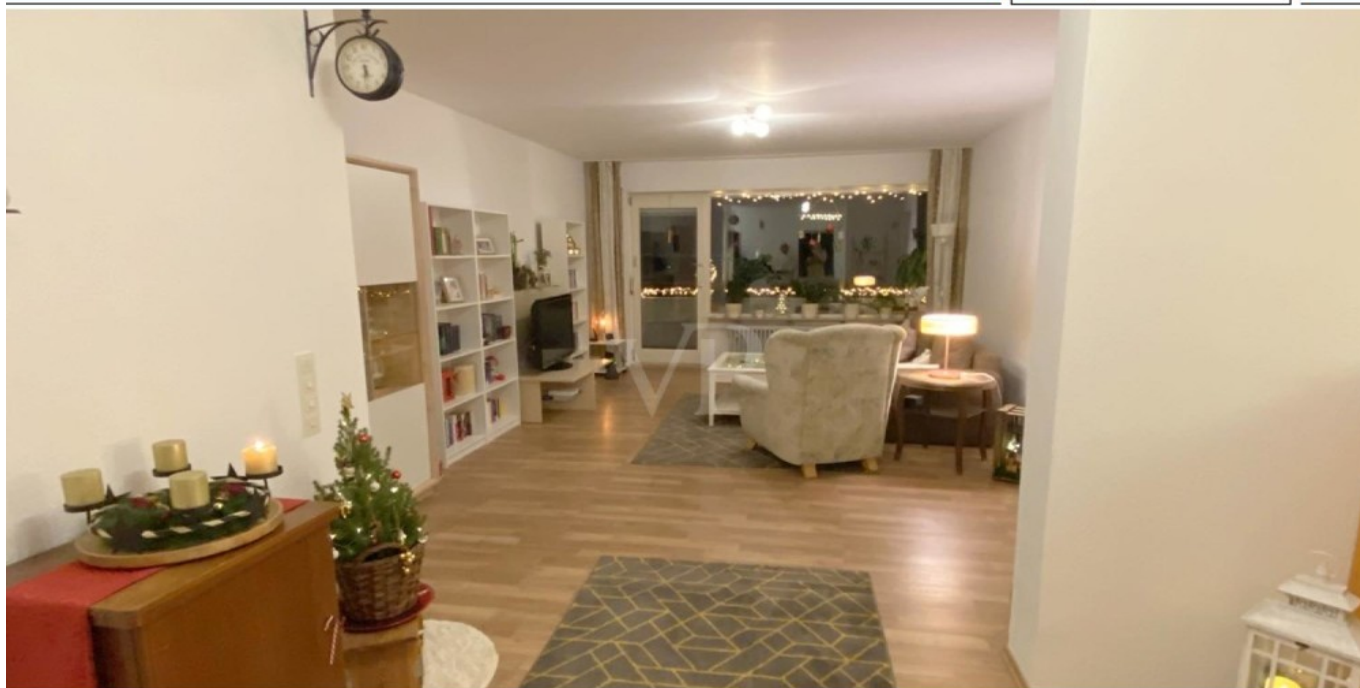


Bexbach

Top Rendite: Gepflegte 3 ZKB-Wohnung mit Balkon in Bexbach

Número da propriedade: 22309055



www.von-poll.com

PREÇO DE COMPRA: 149.000 EUR • ÁREA: ca. 90 m² • QUARTOS: 3

Número da propriedade: 22309055 - 66450 Bexbach

- Numa vista geral
- O imóvel
- Dados energéticos
- Plantas dos pisos
- Uma primeira impressão
- Detalhes do equipamento
- Tudo sobre a localização
- Outras informações
- Pessoa de contacto

Número da propriedade: 22309055 - 66450 Bexbach

Numa vista geral

Número da propriedade	22309055
Área	ca. 90 m ²
Disponibilidade	consoante marcação de visita
Quartos	3
Quartos	2
Casas de banho	1
Ano de construção	1971
Tipo de estacionamento	1 x Lugar de estacionamento ao ar livre

Preço de compra	149.000 EUR
Apartamento	Piso
Comissão para arrendatários	Käuferprovision beträgt 3,57 % (inkl. MwSt.) des beurkundeten Kaufpreises
Tipo de construção	Sólido
Área útil	ca. 8 m ²
Móveis	Varanda

Número da propriedade: 22309055 - 66450 Bexbach

Dados energéticos

Sistemas de aquecimento	Sistema de aquecimento de um piso	Certificado Energético	Certificado de consumo de energia
Fonte de Energia	Gás	Consumo final de energia	133.90 kWh/m²a
Certificado Energético válido até	17.02.2029	Classificação energética	E
Aquecimento	Gás		

Número da propriedade: 22309055 - 66450 Bexbach

O imóvel



Número da propriedade: 22309055 - 66450 Bexbach

O imóvel



Número da propriedade: 22309055 - 66450 Bexbach

O imóvel



Número da propriedade: 22309055 - 66450 Bexbach

O imóvel



Número da propriedade: 22309055 - 66450 Bexbach

O imóvel



Número da propriedade: 22309055 - 66450 Bexbach

O imóvel



Número da propriedade: 22309055 - 66450 Bexbach

O imóvel



Número da propriedade: 22309055 - 66450 Bexbach

O imóvel



Claudia Plechawska
Büroleitung
Ihre persönliche Immobilienmaklerin für die Region
St. Ingbert, die Stadt Bexbach und Neunkirchen

FÜR SIE IN DEN BESTEN LAGEN



IHRE IMMOBILIENSPEZIALISTEN

Eigentümern bieten wir eine kostenfreie und unverbindliche
Marktpreiseinschätzung ihrer Immobilie an.

Kontaktieren Sie uns, wir freuen uns darauf, Sie persönlich und individuell zu beraten.

T.: 06841 - 17 25 29 0

Shop Homburg | Saarbrückerstraße 41 | 66424 Homburg. | homburg@von-poll.com

Número da propriedade: 22309055 - 66450 Bexbach

Plantas dos pisos



Esta planta não é à escala. Os documentos foram-nos entregues pelo cliente. Por conseguinte, não podemos assumir qualquer responsabilidade pela exatidão das indicações.

Número da propriedade: 22309055 - 66450 Bexbach

Uma primeira impressão

Diese ca. 90 m² große Eigentumswohnung befindet sich im ersten Obergeschoss eines Mehrfamilienhauses im Zentrum der Stadt Bexbach. Nach Betreten der Diele macht sich der gut durchdachte Grundriss bemerkbar, der für ein Paar oder eine kleine Familie optimal ausgelegt ist. Zunächst befindet sich rechter Hand eines der Schlafzimmer, das Sie optimal als Büro- oder Kinderzimmer nutzen können. Gegenüber befindet sich ein Gäste-WC und ein Badezimmer mit Dusch-Badewanne. Weiteren Komfort bietet das geräumige Elternschlafzimmer. Die großzügige Küche bietet ausreichend Platz, um Ihre Familie kulinarisch zu verwöhnen. Von der Diele gelangen Sie zum großzügigen Wohn-/Essbereich, der insbesondere durch seine Helligkeit und Geräumigkeit besticht. Von hier haben Sie zudem Zugang zur Loggia. Entspannen Sie sich nach einem gestressten Arbeitstag auf Ihrem überdachten Balkon! Die gesamte Wohnanlage befindet sich in einem sehr gepflegten und hochwertigen Zustand. Die Wohnung ist für 650 € vermietet. Ob als Kapitalanlage oder zum Eigenbedarf - diese gepflegte Eigentumswohnung lässt keine Wünsche offen. Sichern Sie sich das Angebot jetzt. Wir freuen wir uns auf Ihre Anfrage.

Número da propriedade: 22309055 - 66450 Bexbach

Detalhes do equipamento

- neue Bodenbeläge
- Elektr. Rolladen im Wohnzimmer
- ein Vollbad
- Loggia
- zwei Schlafzimmer
- Fahrstuhl
- Abstellraum
- PKW-Stellplatz
- Kellerabteil

Número da propriedade: 22309055 - 66450 Bexbach

Tudo sobre a localização

Die Stadt Bexbach ist eine saarländische Stadt im Saarpfalz-Kreis. Sie hat etwa 18.000 Einwohner und verfügt über eine gute Infrastruktur. Bexbach liegt zwischen der Kreisstadt Neunkirchen und der Universitätsstadt Homburg. Die gute Anbindung an die A8 und an die A6 sowie der IC Haltepunkt in Homburg, ermöglicht Ihnen schnellste Verbindungen nach Frankfurt oder Paris. In Bexbach finden Sie alles, was Sie für das tägliche Leben benötigen: Apotheken, Autowerkstätten, Bäckerei, Metzger, Supermärkte, Kindergarten, Grundschule, Ärzte und vieles mehr.

Número da propriedade: 22309055 - 66450 Bexbach

Outras informações

Es liegt ein Energieverbrauchsausweis vor. Dieser ist gültig bis 17.2.2029. Endenergieverbrauch beträgt 133.90 kWh/(m²*a). Wesentlicher Energieträger der Heizung ist Gas. Das Baujahr des Objekts lt. Energieausweis ist 1971. Die Energieeffizienzklasse ist E. GELDWÄSCHE: Als Immobilienmaklerunternehmen ist die von Poll Immobilien GmbH nach § 2 Abs. 1 Nr. 14 und § 11 Abs. 1, 2 Geldwäschegesetz (GwG) dazu verpflichtet, bei der Begründung einer Geschäftsbeziehung die Identität des Vertragspartners festzustellen und zu überprüfen, bzw. sobald ein ernsthaftes Interesse an der Durchführung des Immobilienkaufvertrages besteht. Hierzu ist es erforderlich, dass wir nach § 11 Abs. 4 GwG die relevanten Daten Ihres Personalausweises festhalten (wenn Sie als natürliche Person handeln) – beispielsweise mittels einer Kopie. Bei einer juristischen Person benötigen wir eine Kopie des Handelsregisterauszugs, aus welchem der wirtschaftlich Berechtigte hervorgeht. Das Geldwäschegesetz sieht vor, dass der Makler die Kopien bzw. Unterlagen fünf Jahre aufbewahren muss. Als unser Vertragspartner haben Sie auch eine Mitwirkungspflicht nach § 11 Abs. 6 GwG. HAFTUNG: Wir weisen darauf hin, dass die von uns weitergegebenen Objektinformationen, Unterlagen, Pläne etc. vom Verkäufer bzw. Vermieter stammen. Eine Haftung für die Richtigkeit oder Vollständigkeit der Angaben übernehmen wir daher nicht. Es obliegt daher unseren Kunden, die darin enthaltenen Objektinformationen und Angaben auf ihre Richtigkeit hin zu überprüfen. Alle Immobilienangebote sind freibleibend und vorbehaltlich Irrtümer, Zwischenverkauf- und Vermietung oder sonstiger Zwischenverwertung. UNSER SERVICE FÜR SIE ALS EIGENTÜMER: Planen Sie den Verkauf oder die Vermietung Ihrer Immobilie, so ist es für Sie wichtig, deren Marktwert zu kennen. Lassen Sie kostenfrei und unverbindlich den aktuellen Wert Ihrer Immobilie professionell durch einen unserer Immobilienspezialisten einschätzen. Unser bundesweites und internationales Netzwerk ermöglicht es uns, Verkäufer bzw. Vermieter und Interessenten bestmöglich zusammenzuführen.

Número da propriedade: 22309055 - 66450 Bexbach

Pessoa de contacto

Para mais informações, queira contactar a sua pessoa de contacto:

Carsten Cherdron

Saarbrücker Straße 41 Homburg

E-Mail: homburg@von-poll.com

To Disclaimer of von Poll Immobilien GmbH

www.von-poll.com