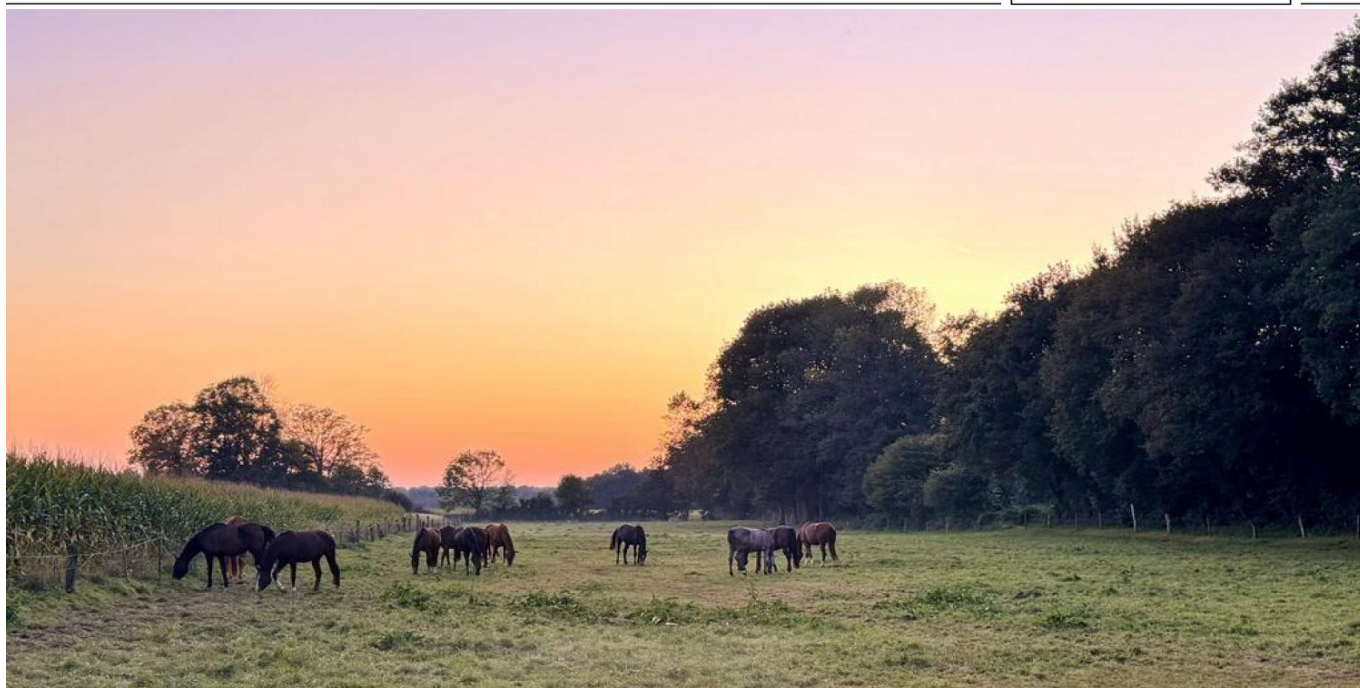


Everswinkel

Reitanlage im Münsterland: Perfekte Kombination aus ländlicher Idylle, Stadtnähe, prof. Ausstattung

Número da propriedade: 24264503



www.von-poll.com

PREÇO DE COMPRA: 4.200.000 EUR • ÁREA DO TERRENO: 195.000 m²

Número da propriedade: 24264503 - 48351 Everswinkel

- Numa vista geral
- O imóvel
- Uma primeira impressão
- Detalhes do equipamento
- Tudo sobre a localização
- Pessoa de contacto

Número da propriedade: 24264503 - 48351 Everswinkel

Numa vista geral

Número da propriedade	24264503	Preço de compra	4.200.000 EUR
Ano de construção	1825	Comissão para arrendatários	Käuferprovision beträgt 3,57 % (inkl. MwSt.) des beurkundeten Kaufpreises
		Área total	ca. 3.470 m ²
		Área útil	ca. 3.580 m ²

Número da propriedade: 24264503 - 48351 Everswinkel

O imóvel



Número da propriedade: 24264503 - 48351 Everswinkel

O imóvel



Número da propriedade: 24264503 - 48351 Everswinkel

Uma primeira impressão

Eingebettet in die idyllische Landschaft des Münsterlandes bietet diese weitläufige Reitanlage ideale Voraussetzungen für professionelle Reiter. Das Anwesen erstreckt sich über rund 20 Hektar und umfasst mehrere Stallgebäude, von denen einige mit Paddocks ausgestattet sind. Insgesamt stehen etwa 60 Boxen zur Verfügung, ergänzt durch eine großzügige Reithalle mit den Maßen 60x65 m. Dank der exzellenten Infrastruktur und der genehmigten Bauten lässt sich die Anlage optimal nutzen. Das Wohnhaus hat eine Größe von ca. 250 m², zudem besteht die Möglichkeit, eine weitere Wohnung für das Personal auszubauen. Das Anwesen besticht durch seine hervorragende Anbindung und die seltene Kombination aus ländlicher Idylle und städtischer Nähe.

Número da propriedade: 24264503 - 48351 Everswinkel

Detalhes do equipamento

- + Diverse Stallgebäude mit ca. 60 Boxen, teilweise mit Paddock
- + Scheune für Stroh
- + Reithalle (ca. 60x65 m)
- + Longierhalle
- + Führanlage
- + Außenreitplatz
- + Remise für Fahrzeuge
- + Wohnhaus (ca. 250 m² Wohnfläche)

Número da propriedade: 24264503 - 48351 Everswinkel

Tudo sobre a localização

Die Reitanlage befindet sich in einer traumhaften Landschaft, nahe einem Naturschutzgebiet, das von weitläufigen Wiesen und dichten Wäldern geprägt ist. Malerische Reitwege und die Nähe zur Pferdestadt Warendorf machen diesen Ort besonders reizvoll. Die Stadt Münster ist schnell zu erreichen. Alle wichtigen Einrichtungen des täglichen Lebens, darunter Kindergärten und Schulen, befinden sich ebenfalls in der direkten Umgebung. Durch die ausgezeichnete Anbindung an den öffentlichen Nahverkehr sowie die Nähe zu wichtigen Autobahnen sind weitere Städte der Region, das Ruhrgebiet und der Flughafen Münster-Osnabrück bequem zu erreichen. Diese exklusive Reitanlage bietet nicht nur hervorragende Voraussetzungen für Pferde und Reitsportler, sondern auch eine erstklassige Lebensqualität für die gesamte Familie.

Número da propriedade: 24264503 - 48351 Everswinkel

Pessoa de contacto

Para mais informações, queira contactar a sua pessoa de contacto:

Andres Köper

Laurentiusstraße 2 Warendorf
E-Mail: warendorf@von-poll.com

To Disclaimer of von Poll Immobilien GmbH

www.von-poll.com