

Hamburg – Niendorf

# Helle 3-Zimmer-Wohnung mit Balkon und Blick ins Grüne in bester Lage

Número da propriedade: 24140190



[www.von-poll.com](http://www.von-poll.com)

PREÇO DE COMPRA: 295.000 EUR • ÁREA: ca. 71 m<sup>2</sup> • QUARTOS: 3

Número da propriedade: 24140190 - 22455 Hamburg – Niendorf

- Numa vista geral
- O imóvel
- Dados energéticos
- Plantas dos pisos
- Uma primeira impressão
- Detalhes do equipamento
- Tudo sobre a localização
- Outras informações
- Pessoa de contacto

Número da propriedade: 24140190 - 22455 Hamburg – Niendorf

## Numa vista geral

Número da propriedade	24140190
Área	ca. 71 m <sup>2</sup>
Disponibilidade	01.06.2024
Piso	1
Quartos	3
Quartos	2
Casas de banho	1
Ano de construção	1967
Tipo de estacionamento	1 x Lugar de estacionamento ao ar livre

Preço de compra	295.000 EUR
Apartamento	Piso
Comissão para arrendatários	Käuferprovision beträgt 3,57 % (inkl. MwSt.) des beurkundeten Kaufpreises
Tipo de construção	Sólido
Área útil	ca. 0 m <sup>2</sup>
Móveis	Cozinha embutida, Varanda

Número da propriedade: 24140190 - 22455 Hamburg – Niendorf

## Dados energéticos

Sistemas de aquecimento	Aquecimento central	Certificado Energético	Certificado de consumo de energia
Fonte de Energia	Gás natural leve	Consumo final de energia	105.19 kWh/m <sup>2</sup> a
Certificado Energético válido até	20.07.2028	Classificação energética	D
Aquecimento	Gás		

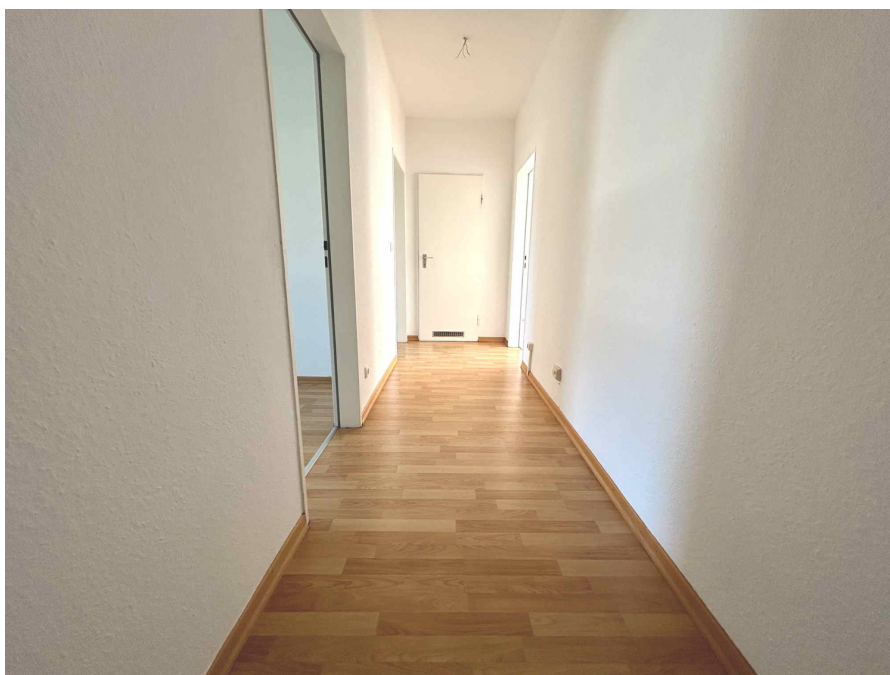
Número da propriedade: 24140190 - 22455 Hamburg – Niendorf

## O imóvel



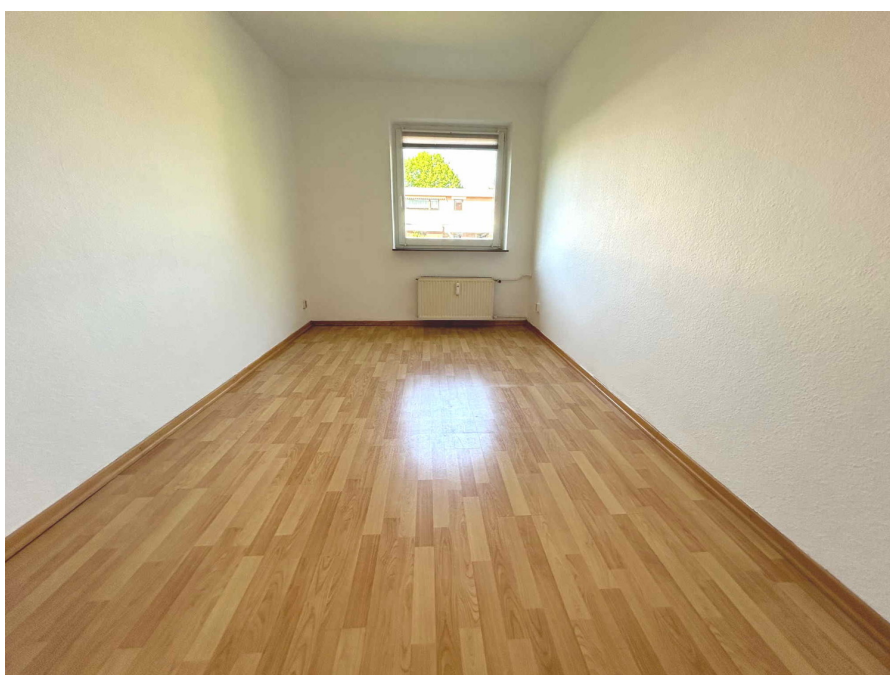
Número da propriedade: 24140190 - 22455 Hamburg – Niendorf

## O imóvel



Número da propriedade: 24140190 - 22455 Hamburg – Niendorf

## O imóvel



Número da propriedade: 24140190 - 22455 Hamburg – Niendorf

## O imóvel





Número da propriedade: 24140190 - 22455 Hamburg – Niendorf

## O imóvel



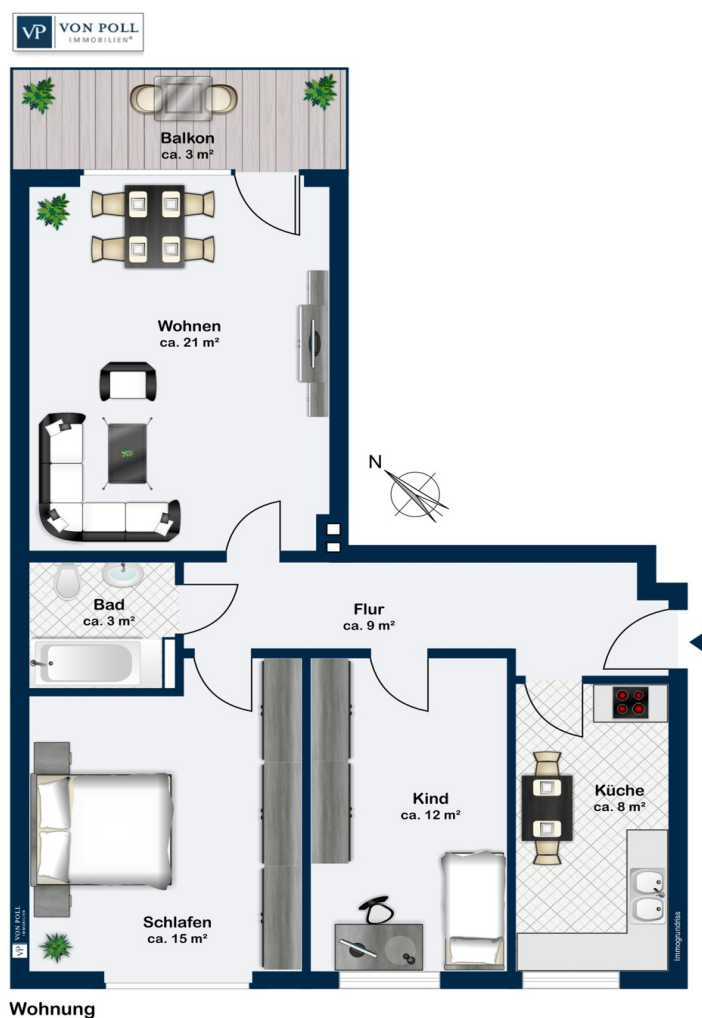
Número da propriedade: 24140190 - 22455 Hamburg – Niendorf

## O imóvel



Número da propriedade: 24140190 - 22455 Hamburg – Niendorf

## Plantas dos pisos



Esta planta não é à escala. Os documentos foram-nos entregues pelo cliente. Por conseguinte, não podemos assumir qualquer responsabilidade pela exatidão das indicações.

Número da propriedade: 24140190 - 22455 Hamburg – Niendorf

## Uma primeira impressão

Die angebotene Wohnung befindet sich im 1. Obergeschoss einer Wohnanlage bestehend aus 36 Wohneinheiten, die 1967 in Massivbauweise errichtet wurde. Die gepflegte Immobilie ist gut geschnitten und bietet Paaren oder einer jungen Familie ein gemütliches Zuhause. Die Wohnung ist ca. 71 m<sup>2</sup> groß und verfügt über ein Wohnzimmer mit angeschlossenem Balkon, zwei Schlafzimmer, Küche und Bad. Großzügige Fenster im Wohnzimmer sorgen für angenehme Helligkeit und bieten Zugang zum Balkon, der zum Entspannen und Verweilen mit Blick ins Grüne einlädt. Die Wohnung präsentiert sich gepflegt. Sie verfügt über eine weiße Einbauküche älteren Datums. Das innenliegende Duschbad ist zeitlos hell gefliest. Die Wohnung ist im Wohnzimmer mit Parkettboden ausgestattet, der Flur und die beiden Schlafzimmer mit dazu passendem Laminatboden. Küche und Bad sind gefliest. Die doppelisoliertverglaste Fenster wurden 1995 eingebaut. Auf dem Balkon sorgt eine Markise im Sommer für wohltuenden Schatten. Ein Kellerraum gehört zur Wohnung und bietet zusätzlichen Stauraum. Ein gemeinschaftlich nutzbarer Wasch- und Trockenraum sowie ein Fahrradkeller erleichtern den Alltag. Ein Außenstellplatz rundet das Angebot ab. Die Anbindung an öffentliche Verkehrsmittel ist sehr gut, Einkaufsmöglichkeiten gibt es ganz in der Nähe. Diese Wohnung bietet alles, was man zum komfortablen Wohnen braucht und eignet sich sowohl zur Eigennutzung als auch als Kapitalanlage. Für weitere Informationen oder einen Besichtigungstermin stehen wir Ihnen gerne zur Verfügung.

Número da propriedade: 24140190 - 22455 Hamburg – Niendorf

## Detalhes do equipamento

- Guter Grundriss
- Ruhige Lage
- Sonniger Balkon
- Blick ins Grüne
- Heizung 2010
- Wohnzimmer mit Echtparkett
- Einbauküche
- Kellerraum für zusätzlichen Stauraum
- Gemeinschaftlicher Hauswirtschaftsraum und Fahrradkellerraum
- Außenstellplatz

Número da propriedade: 24140190 - 22455 Hamburg – Niendorf

## Tudo sobre a localização

Niendorf ist ein familienfreundlicher Stadtteil, der im Nordwesten Hamburgs liegt. Dieser Stadtteil besticht durch viele schöne Grünflächen, die ein idyllisches und zeitgleich stadtnahes Wohnen ermöglichen. Das Niendorfer Gehege sowie das fußläufig erreichbare Naherholungsgebiet laden zu ausgedehnten Wanderungen und Spaziergängen ein. Der Niendorfer Turn- und Sportverein, der Golfclub Hamburg Wendlohe, der Sport- und Tennisverein HTC Blumenau e.V. sowie das Bondenwald Bäderland bieten ein abwechslungsreiches Programm für Erwachsene und Kinder. Einkaufsmöglichkeiten für den täglichen Bedarf sowie Ärzte und Apotheken sind in wenigen Gehminuten erreicht. Zu ausgedehnten Shoppingtouren laden das Tibarg-Center oder auch die Einkaufsstraßen am Niendorfer Markt ein. Sämtliche Schulformen sowie Kindergärten sind in näherer Umgebung vorhanden. Niendorf verfügt über eine hervorragende Infrastruktur und den Flughafen Fuhlsbüttel in der Nachbarschaft. Mit dem ÖPNV erreichen Sie die Hamburger Innenstadt in ca. 25 Minuten. Mit dem Pkw die Hamburger Innenstadt in ca. 15 Autominuten und den Hamburger Flughafen in ca. 10 Autominuten.

Número da propriedade: 24140190 - 22455 Hamburg – Niendorf

## Outras informações

Es liegt ein Energieverbrauchsausweis vor. Dieser ist gültig bis 20.7.2028. Endenergieverbrauch beträgt 105.19 kwh/(m<sup>2</sup>\*a). Wesentlicher Energieträger der Heizung ist Erdgas leicht. Das Baujahr des Objekts lt. Energieausweis ist 1967. Die Energieeffizienzklasse ist D. GELDWÄSCHE: Als Immobilienmaklerunternehmen ist die von Poll Immobilien GmbH nach § 2 Abs. 1 Nr. 14 und § 11 Abs. 1, 2 Geldwäschegesetz (GwG) dazu verpflichtet, bei der Begründung einer Geschäftsbeziehung die Identität des Vertragspartners festzustellen und zu überprüfen, bzw. sobald ein ernsthaftes Interesse an der Durchführung des Immobilienkaufvertrages besteht. Hierzu ist es erforderlich, dass wir nach § 11 Abs. 4 GwG die relevanten Daten Ihres Personalausweises festhalten (wenn Sie als natürliche Person handeln) – beispielsweise mittels einer Kopie. Bei einer juristischen Person benötigen wir eine Kopie des Handelsregisterauszugs, aus welchem der wirtschaftlich Berechtigte hervorgeht. Das Geldwäschegesetz sieht vor, dass der Makler die Kopien bzw. Unterlagen fünf Jahre aufbewahren muss. Als unser Vertragspartner haben Sie auch eine Mitwirkungspflicht nach § 11 Abs. 6 GwG. HAFTUNG: Wir weisen darauf hin, dass die von uns weitergegebenen Objektinformationen, Unterlagen, Pläne etc. vom Verkäufer bzw. Vermieter stammen. Eine Haftung für die Richtigkeit oder Vollständigkeit der Angaben übernehmen wir daher nicht. Es obliegt daher unseren Kunden, die darin enthaltenen Objektinformationen und Angaben auf ihre Richtigkeit hin zu überprüfen. Alle Immobilienangebote sind freibleibend und vorbehaltlich Irrtümer, Zwischenverkauf- und Vermietung oder sonstiger Zwischenverwertung. UNSER SERVICE FÜR SIE ALS EIGENTÜMER: Planen Sie den Verkauf oder die Vermietung Ihrer Immobilie, so ist es für Sie wichtig, deren Marktwert zu kennen. Lassen Sie kostenfrei und unverbindlich den aktuellen Wert Ihrer Immobilie professionell durch einen unserer Immobilienspezialisten einschätzen. Unser bundesweites und internationales Netzwerk ermöglicht es uns, Verkäufer bzw. Vermieter und Interessenten bestmöglich zusammenzuführen.

Número da propriedade: 24140190 - 22455 Hamburg – Niendorf

## Pessoa de contacto

Para mais informações, queira contactar a sua pessoa de contacto:

Olaf Parchmann

---

Oldesloer Straße 35 Hamburgo - Schnelsen/Niendorf

E-Mail: [hamburg.schnelsen.niendorf@von-poll.com](mailto:hamburg.schnelsen.niendorf@von-poll.com)

*To Disclaimer of von Poll Immobilien GmbH*

---

[www.von-poll.com](http://www.von-poll.com)