

Uetze – Uetze

# Solides Reihenmittelhaus in Uetze

Número da propriedade: 25352081



[www.von-poll.com](http://www.von-poll.com)

PREÇO DE COMPRA: 270.000 EUR • ÁREA: ca. 88 m<sup>2</sup> • QUARTOS: 3.5 • ÁREA DO TERRENO: 226 m<sup>2</sup>

Número da propriedade: 25352081 - 31311 Uetze – Uetze

- Numa vista geral
- O imóvel
- Dados energéticos
- Plantas dos pisos
- Uma primeira impressão
- Detalhes do equipamento
- Tudo sobre a localização
- Outras informações
- Pessoa de contacto

Número da propriedade: 25352081 - 31311 Uetze – Uetze

## Numa vista geral

Número da propriedade	25352081	Preço de compra	270.000 EUR
Área	ca. 88 m <sup>2</sup>	Comissão para arrendatários	Käuferprovision beträgt 3,57 % (inkl. MwSt.) des beurkundeten Kaufpreises
Forma do telhado	Telhado de sela	Tipo de construção	Sólido
Quartos	3.5	Móveis	WC de hóspedes, Cozinha embutida
Quartos	2		
Casas de banho	1		
Ano de construção	1999		
Tipo de estacionamento	1 x Car port		

Número da propriedade: 25352081 - 31311 Uetze – Uetze

## Dados energéticos

Sistemas de aquecimento	Aquecimento central	Certificado Energético	Certificado de consumo de energia
Fonte de Energia	Gás	Consumo final de energia	67.00 kWh/m <sup>2</sup> a
Certificado Energético válido até	01.11.2030	Classificação energética	B
Aquecimento	Gás	Ano de construção de acordo com o certificado energético	1999



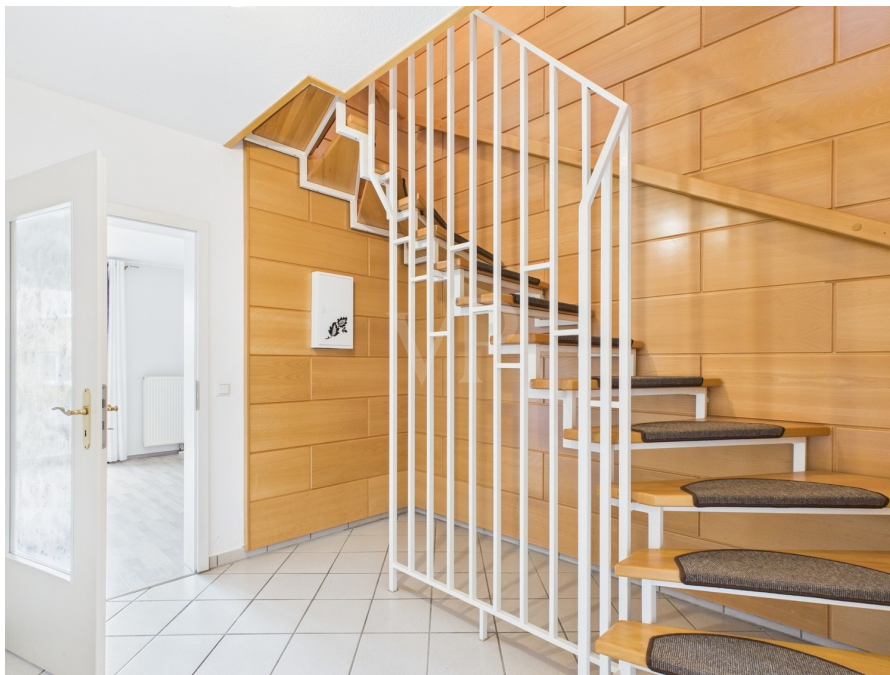
Número da propriedade: 25352081 - 31311 Uetze – Uetze

## O imóvel



Número da propriedade: 25352081 - 31311 Uetze – Uetze

## O imóvel





Número da propriedade: 25352081 - 31311 Uetze – Uetze

## O imóvel



Número da propriedade: 25352081 - 31311 Uetze – Uetze

## O imóvel





Número da propriedade: 25352081 - 31311 Uetze – Uetze

## O imóvel



Número da propriedade: 25352081 - 31311 Uetze – Uetze

## O imóvel





Número da propriedade: 25352081 - 31311 Uetze – Uetze

## O imóvel





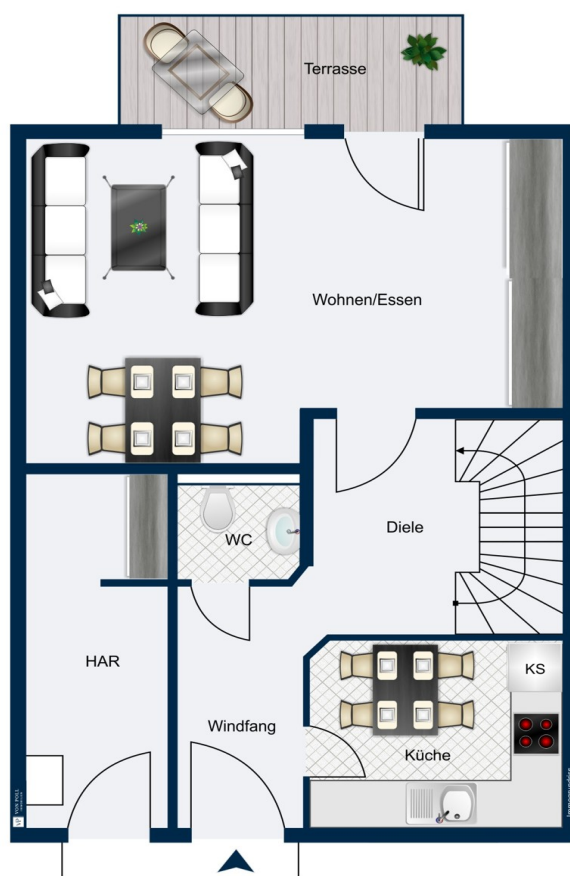
Número da propriedade: 25352081 - 31311 Uetze – Uetze

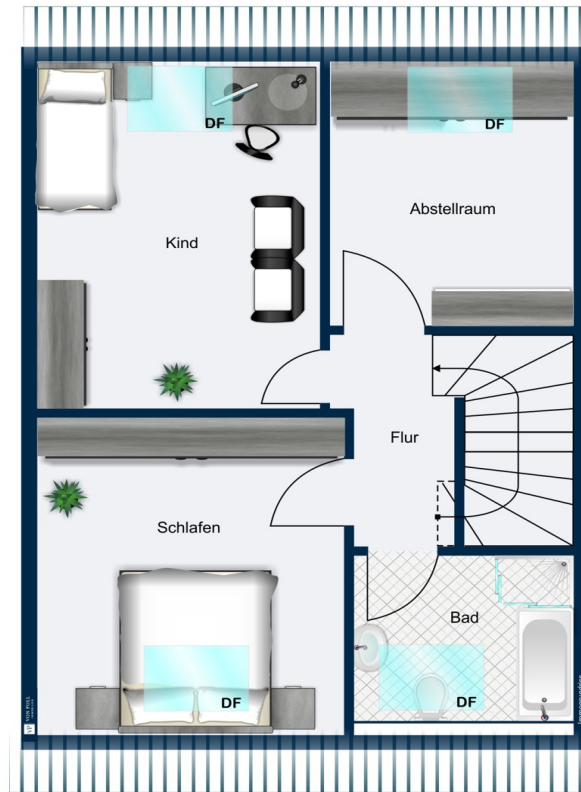
## O imóvel



Número da propriedade: 25352081 - 31311 Uetze – Uetze

## Plantas dos pisos





Esta planta não é à escala. Os documentos foram-nos entregues pelo cliente. Por conseguinte, não podemos assumir qualquer responsabilidade pela exatidão das indicações.



Número da propriedade: 25352081 - 31311 Uetze – Uetze

## Uma primeira impressão

Zum Verkauf steht dieses gepflegte Reihenmittelhaus, das im Jahr 1999 erbaut wurde und sich in einem soliden Zustand präsentiert. Auf einer Wohnfläche von ca. 88 m<sup>2</sup> bietet die Immobilie eine gut durchdachte Raumaufteilung, die sich ideal für Paare oder kleine Familien eignet. Das Grundstück umfasst ca. 226 m<sup>2</sup> und bietet Ihnen einen kleinen Garten, der in westlicher Richtung ausgerichtet ist. Das Reihenmittelhaus befindet sich in einem schönen Wohngebiet direkt in Uetze. Im Erdgeschoss befinden sich eine Küche, ein Gäste-WC und das mit großen, bodentiefen Fenstern versehene Wohnzimmer mit Ausgang zur Terrasse. Im Dachgeschoss sind neben einem modernen Badezimmer, ausgestattet mit Badewanne und Dusche, zwei Schlafzimmer und ein weiterer Raum untergebracht. Der Spitzboden ist über eine Einschubtreppe erreichbar und bietet ausreichend Stauraum. Ein besonderes Plus ist der überdachte Stellplatz, der auch über einen angrenzenden Geräteraum verfügt, der zusätzlichen Stauraum für Ihre Utensilien bereitstellt. Die Lage des Hauses verbindet eine ruhige Wohnatmosphäre mit einer guten Anbindung an die Infrastruktur. Einkaufsmöglichkeiten, Kindergarten und Schulen sind fußläufig erreichbar. Lassen Sie sich von den Bildern inspirieren und vereinbaren Sie einen Besichtigungstermin!

Número da propriedade: 25352081 - 31311 Uetze – Uetze

## Detalhes do equipamento

- Einbauküche
- Badezimmer mit Wanne und Dusche
- Gäste-WC
- Fenster mit 2-fach Verglasung
- überdachter Stellplatz mit Geräteraum

Número da propriedade: 25352081 - 31311 Uetze – Uetze

## Tudo sobre a localização

Die Gemeinde Uetze mit insgesamt ca. 22.000 Einwohnern besteht aus dem Kernort Uetze sowie weiteren 8 Ortsteilen. Uetze liegt im Nordosten der Region Hannover und grenzt an den Südrand der Lüneburger Heide. Das Reihenmittelhaus befindet sich im Kernort Uetze. Schulzentrum, Kindergärten, diverse Sportvereine, Ärzte, ein Freibad, vielfältige Gastronomie und Einkaufsmöglichkeiten sind im Ort vorhanden. In unmittelbarer Nähe befindet sich das Naherholungsgebiet mit dem Badesee "Irenensee" sowie das Naherholungsgebiet "Spreewaldsee" mit den hübschen Wochenend-/Wohnhäusern und Bootsanlegern. Im Gemeindegebiet von Uetze liegen die Bahnhöfe Dollbergen und Dedenhausen an der Bahnstrecke Hannover - Berlin. Die Fahrtzeit mit der Bahn vom Bahnhof Dedenhausen nach Hannover HBF beträgt ca. 25 Minuten. Die Anschlussstelle Hämelerwald der BAB A2 ist mit dem Auto in ca. 15 Minuten zu erreichen.



Número da propriedade: 25352081 - 31311 Uetze – Uetze

## Outras informações

Es liegt ein Energieverbrauchsausweis vor. Dieser ist gültig bis 1.11.2030. Endenergieverbrauch beträgt 67.00 kWh/(m<sup>2</sup>\*a). Wesentlicher Energieträger der Heizung ist Gas. Das Baujahr des Objekts lt. Energieausweis ist 1999. Die Energieeffizienzklasse ist B. GELDWÄSCHE: Als Immobilienmaklerunternehmen ist die von Poll Immobilien GmbH nach § 2 Abs. 1 Nr. 14 und § 11 Abs. 1, 2 Geldwäschegesetz (GwG) dazu verpflichtet, bei der Begründung einer Geschäftsbeziehung die Identität des Vertragspartners festzustellen und zu überprüfen, bzw. sobald ein ernsthaftes Interesse an der Durchführung des Immobilienkaufvertrages besteht. Hierzu ist es erforderlich, dass wir nach § 11 Abs. 4 GwG die relevanten Daten Ihres Personalausweises festhalten (wenn Sie als natürliche Person handeln) – beispielsweise mittels einer Kopie. Bei einer juristischen Person benötigen wir eine Kopie des Handelsregisterauszugs, aus welchem der wirtschaftlich Berechtigte hervorgeht. Das Geldwäschegesetz sieht vor, dass der Makler die Kopien bzw. Unterlagen fünf Jahre aufbewahren muss. Als unser Vertragspartner haben Sie auch eine Mitwirkungspflicht nach § 11 Abs. 6 GwG. HAFTUNG: Wir weisen darauf hin, dass die von uns weitergegebenen Objektinformationen, Unterlagen, Pläne etc. vom Verkäufer bzw. Vermieter stammen. Eine Haftung für die Richtigkeit oder Vollständigkeit der Angaben übernehmen wir daher nicht. Es obliegt daher unseren Kunden, die darin enthaltenen Objektinformationen und Angaben auf ihre Richtigkeit hin zu überprüfen. Alle Immobilienangebote sind freibleibend und vorbehaltlich Irrtümer, Zwischenverkauf- und Vermietung oder sonstiger Zwischenverwertung. UNSER SERVICE FÜR SIE ALS EIGENTÜMER: Planen Sie den Verkauf oder die Vermietung Ihrer Immobilie, so ist es für Sie wichtig, deren Marktwert zu kennen. Lassen Sie kostenfrei und unverbindlich den aktuellen Wert Ihrer Immobilie professionell durch einen unserer Immobilienspezialisten einschätzen. Unser bundesweites und internationales Netzwerk ermöglicht es uns, Verkäufer bzw. Vermieter und Interessenten bestmöglich zusammenzuführen.

Número da propriedade: 25352081 - 31311 Uetze – Uetze

## Pessoa de contacto

Para mais informações, queira contactar a sua pessoa de contacto:

Thomas Bade & Claudia Bade

---

Hannoversche Straße 12A Hanover - Região Norte

E-Mail: [hannover.nord@von-poll.com](mailto:hannover.nord@von-poll.com)

*To Disclaimer of von Poll Immobilien GmbH*

---

[www.von-poll.com](http://www.von-poll.com)