

Schlüchtern – Schlüchtern

HAUS SUCHT HANDWERKER - ERBBAURECHT !

Número da propriedade: 24297005



www.von-poll.com

PREÇO DE COMPRA: 125.000 EUR • ÁREA: ca. 138,74 m² • QUARTOS: 6 • ÁREA DO TERRENO: 975 m²

Número da propriedade: 24297005 - 36381 Schlüchtern – Schlüchtern

- Numa vista geral
- O imóvel
- Dados energéticos
- Plantas dos pisos
- Uma primeira impressão
- Detalhes do equipamento
- Tudo sobre a localização
- Outras informações
- Pessoa de contacto

Número da propriedade: 24297005 - 36381 Schlüchtern – Schlüchtern

Numa vista geral

Número da propriedade	24297005	Preço de compra	125.000 EUR
Área	ca. 138,74 m ²	Natureza	Casa unifamiliar / Moradia
Forma do telhado	Telhado de sela	Comissão para arrendatários	3,57 % (inkl. MwSt.) des Gesamtkaufpreises (Bauwerks/Zubehör) + Erbpachtzins auf Restvertragsdauer
Disponibilidade	consoante marcação de visita	Tipo de construção	Sólido
Quartos	6	Área útil	ca. 73 m ²
Quartos	4	Móveis	WC de hóspedes, Lareira, Jardim / uso partilhado
Casas de banho	1		
Ano de construção	1950		

Número da propriedade: 24297005 - 36381 Schlüchtern – Schlüchtern

Dados energéticos

Sistemas de aquecimento	Aquecimento central	Certificado Energético	Consumo energético final
Fonte de Energia	Óleo	Procura final de energia	433.30 kWh/m²a
Certificado Energético válido até	11.03.2034	Classificação energética	H
Aquecimento	Petróleo		

Número da propriedade: 24297005 - 36381 Schlüchtern – Schlüchtern

O imóvel



Número da propriedade: 24297005 - 36381 Schlüchtern – Schlüchtern

O imóvel



Número da propriedade: 24297005 - 36381 Schlüchtern – Schlüchtern

O imóvel



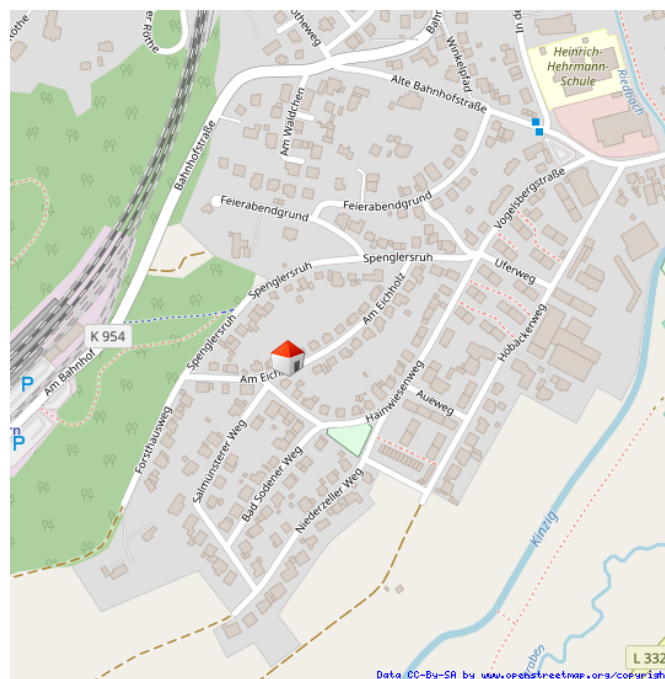
Número da propriedade: 24297005 - 36381 Schlüchtern – Schlüchtern

O imóvel



Número da propriedade: 24297005 - 36381 Schlüchtern – Schlüchtern

O imóvel



FÜR SIE IN DEN BESTEN LAGEN



Gern informieren wir
Sie persönlich über weitere
Details zur Immobilie.

Vereinbaren Sie einen
Besichtigungstermin:

T.: 06052 - 60 598 0

www.von-poll.com

Número da propriedade: 24297005 - 36381 Schlüchtern – Schlüchtern

O imóvel

Team Geschäftsstellen Bad Orb und Büdingen



Oberer Main-Kinzig-Kreis
VON POLL IMMOBILIEN Shop
Würzburger Str. 1, 63619 Bad Orb
T.: 06052 60 598 0

www.von-poll/bad-orb
bad.orb@von-poll.com

Östlicher Wetteraukreis
VON POLL IMMOBILIEN Shop
Vorstadt 2, 63654 Büdingen
T.: 06042 97 9955 0

www.von-poll/buedingen
buedingen@von-poll.com

Hier sind wir für Sie tätig

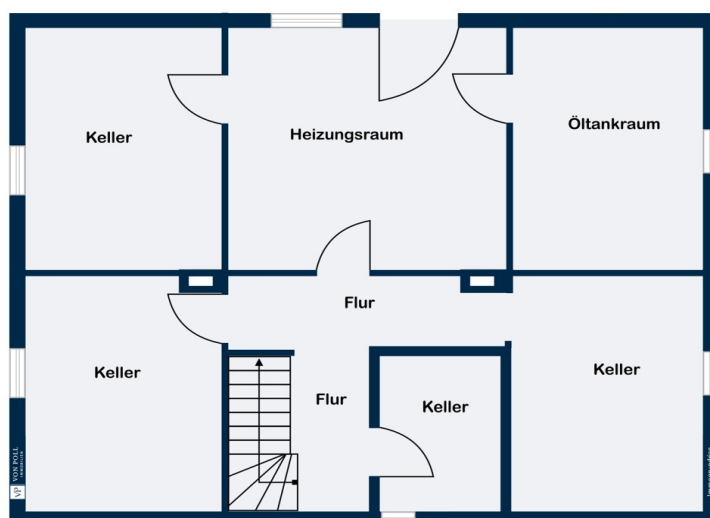


Die VON POLL Immobilien GmbH
unterstützt:

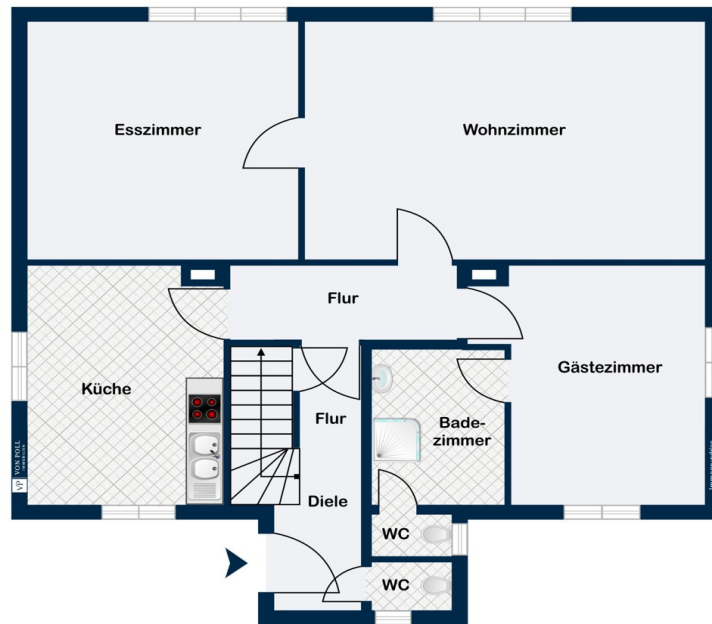


Número da propriedade: 24297005 - 36381 Schlüchtern – Schlüchtern

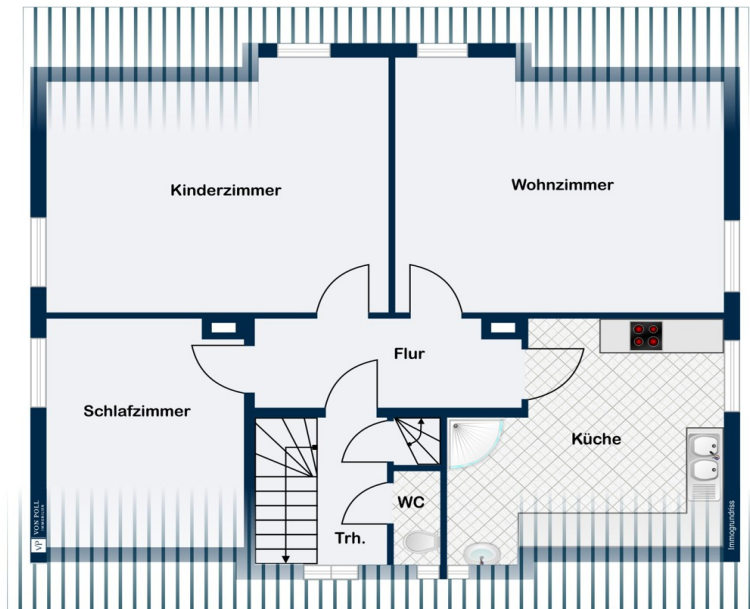
Plantas dos pisos



Kellergeschoss



Erdgeschoss



Obergeschoss

Esta planta não é à escala. Os documentos foram-nos entregues pelo cliente. Por conseguinte, não podemos assumir qualquer responsabilidade pela exatidão das indicações.

Número da propriedade: 24297005 - 36381 Schlüchtern – Schlüchtern

Uma primeira impressão

Zum Verkauf steht ein renovierungsbedürftiges Einfamilienhaus aus dem Jahr 1950. Die Immobilie bietet eine Wohnfläche von ca. 138,74 m² und verfügt über insgesamt 6 Zimmer, darunter 4 Schlafzimmer. Das Haus befindet sich in einem mäßigen Zustand und verlangt nach einer umfassenden Modernisierung. Die Immobilie ist ideal für Berufspendler, der Bahnhof ist 5 Minuten zu Fuß. Das Haus ist auf einem Grundstück mit Erbbaurecht erbaut. Der bestehende Erbbaupachtvertrag wurde vom Eigentümer bereits um 2 Jahre verlängert, mit geringen jährlichen Kosten. Nach Ablauf dieser Frist sind bereits neue Konditionen vorgesehen, die eine Erbpacht von 2.000,- € pro Jahr für die ersten 12 Jahre, 3.000,- € für die folgenden 12 Jahre und 4.000,- € für die restlichen 12 Jahre vorsehen. Die in massiver Bauweise errichtete Immobilie besteht aus drei Etagen, der Wohnbereich erstreckt sich über Erd- und Obergeschoss. Die Außenmauern sind ca. 40 cm stark, jedoch ohne Wanddämmung. Im Erdgeschoss befinden sich Holzfenster mit Einfachverglasung, während im Obergeschoss Kunststofffenster mit Doppelverglasung aus dem Jahr 1998 verbaut sind. Die Bodenbeläge bestehen aus PVC, Laminat und Betonfliesen. Es gibt 2 Küchen, die im OG verfügt über zwei Waschbecken und eine Dusche. Ein Festbrennstoffofen ist an einen zweiten Kamin angeschlossen. Im Dachgeschoss finden sich Holzböden ohne Dämmung, und auch das Dach selbst ist nicht gedämmt. Zur Ausstattung gehören außerdem ein großer Heizungsraum im Untergeschoss, eine Zentralheizung mit Ölversorgung sowie 5 Einzeltanks mit je 1.000 Litern Fassungsvermögen. Das Haus verfügt zudem über einen Keller mit Außenzugang, eine Einzelgarage, zwei Stellplätze und eine Sitzecke im Außenbereich. Das Haus bietet Ausbaumöglichkeiten im Dachgeschoss und verfügt über viel Abstellplatz. Die Erneuerung und Renovierung des Hauses bieten eine gute Gelegenheit, ein individuelles Wunschhaus nach eigenen Vorstellungen zu gestalten. Interessenten, die handwerkliches Geschick und eine Vision für die Zukunft mitbringen, sind herzlich eingeladen, sich diese Immobilie anzusehen. Vereinbaren Sie jetzt Ihren persönlichen Besichtigungstermin.

Número da propriedade: 24297005 - 36381 Schlüchtern – Schlüchtern

Detalhes do equipamento

ACHTUNG ERBBAUPACHT

Der ursprüngliche Erbbaupachtvertrag aus 1949 ist ausgelaufen und wurde vom Eigentümer mit der Kirche im Jahr 2024 für 2 Jahre verlängert, mit einem geringen Pachtzins.

Danach wird ein neuer Vertrag mit der Kirche geschlossen, für den jetzt schon die Konditionen vereinbart wurden. Details gerne bei Anfrage.

Untergeschoss

Massivbauweise

Außenmauer 40cm stark

Bodenbelag Beton

keine Wanddämmung

großer Heizungsraum mit Außeneingang

Zentralheizung Öl

5 Einzeltanks à 1.000 Liter

Erdgeschoss

Holzfenster mit Einfachverglasung

Bodenbeläge: PVC, Laminat, Fliesen und Holzparkett

Festbrennstoffofen angeschlossen an 2. Kamin

Wohnküche mit Durchreiche zum Esszimmer

Obergeschoss

Kunststofffenster Doppelverglasung aus 1998

Bodenbeläge: PVC, Laminat, Fliesen und Teppichboden

Küche mit 2 Waschbecken und Dusche

Dachgeschoss

Ausbaureserve

Bodenbelag: Holzbohlen mit Dämmung in 2011

Dachfläche ohne Dämmung

Flexible Grundrissumgestaltung zu 2 Wohneinheiten möglich

Viel Abstellplatz vorhanden

Großer Garten

Sitzecke außen

Einzelgarage

2 Stellplätze

Número da propriedade: 24297005 - 36381 Schlüchtern – Schlüchtern

Tudo sobre a localização

Schlüchtern ist eine Kleinstadt im Norden des Main-Kinzig-Kreises mit einer sehr guten Infrastruktur. Aufgrund der eigenen Autobahnanschlüsse an die A66 Frankfurt-Fulda, erreichen Sie in ca. 45 Minuten Frankfurt am Main und in 25 Minuten Fulda mit dem PKW oder Sie nutzen die sehr guten Zugverbindungen direkt in das Rhein-Main-Gebiet. Dies ist ideal für Pendler. Die Immobilie ist nur 10 Gehminuten vom Bahnhof entfernt, ideal für Berufspendler welche keinen Parkplatz suchen möchten. In 15 Gehminuten ist man in der Innenstadt. In Schlüchtern fühlt man sich wohl. Hier gibt es zahlreiche Einkaufsmöglichkeiten sowie beste medizinische Versorgung, ein Krankenhaus ist vor Ort. Die Stadt Schlüchtern gilt als Schulstadt. Hier finden Sie neben der Bergwinkel Grundschule, der Stadtschule (Haupt- und Realschule) und dem Ulrich-von-Hutten-Gymnasium auch die berufliche Schule des Main-Kinzig-Kreises (berufliches Gymnasium) sowie die Heinrich-Hermann-Schule mit Förderschwerpunkten. Des Weiteren finden Sie in Schlüchtern mehrere Kindergärten. Schlüchtern stellt für jedermann zahlreiche Sport-und Freizeitmöglichkeiten zur Verfügung, die teilweise durch die örtlichen Vereine angeboten werden. In Schlüchtern finden Sie mehrere Turnhallen, Tennisplätze und Schützenhäuser. Sogar eine Reithalle sowie eine Motocross- und Autocrossbahn sind vorhanden. Schlüchtern und seine Umgebung bieten aufgrund der wunderschönen Natur und seiner reizvollen Landschaft einen sehr hohen Naherholungswert. Die Stadt ist eingebettet zwischen der Rhön, dem Naturpark Spessart und dem Vogelsberg.

Número da propriedade: 24297005 - 36381 Schlüchtern – Schlüchtern

Outras informações

Es liegt ein Energiebedarfsausweis vor. Dieser ist gültig bis 11.3.2034. Endenergiebedarf beträgt 433.30 kWh/(m²*a). Wesentlicher Energieträger der Heizung ist Öl. Das Baujahr des Objekts lt. Energieausweis ist 1950. Die Energieeffizienzklasse ist H.

GELDWÄSCHE: Als Immobilienmaklerunternehmen ist die von Poll Immobilien GmbH nach § 2 Abs. 1 Nr. 14 und § 11 Abs. 1, 2 Geldwäschegesetz (GwG) dazu verpflichtet, bei der Begründung einer Geschäftsbeziehung die Identität des Vertragspartners festzustellen und zu überprüfen, bzw. sobald ein ernsthaftes Interesse an der Durchführung des Immobilienkaufvertrages besteht. Hierzu ist es erforderlich, dass wir nach § 11 Abs. 4 GwG die relevanten Daten Ihres Personalausweises festhalten (wenn Sie als natürliche Person handeln) – beispielsweise mittels einer Kopie. Bei einer juristischen Person benötigen wir eine Kopie des Handelsregisterauszugs, aus welchem der wirtschaftlich Berechtigte hervorgeht. Das Geldwäschegesetz sieht vor, dass der Makler die Kopien bzw. Unterlagen fünf Jahre aufbewahren muss. Als unser Vertragspartner haben Sie auch eine Mitwirkungspflicht nach § 11 Abs. 6 GwG.

HAFTUNG: Wir weisen darauf hin, dass die von uns weitergegebenen Objektinformationen, Unterlagen, Pläne etc. vom Verkäufer bzw. Vermieter stammen. Eine Haftung für die Richtigkeit oder Vollständigkeit der Angaben übernehmen wir daher nicht. Es obliegt daher unseren Kunden, die darin enthaltenen Objektinformationen und Angaben auf ihre Richtigkeit hin zu überprüfen. Alle Immobilienangebote sind freibleibend und vorbehaltlich Irrtümer, Zwischenverkauf- und Vermietung oder sonstiger Zwischenverwertung. UNSER SERVICE FÜR SIE ALS EIGENTÜMER: Planen Sie den Verkauf oder die Vermietung Ihrer Immobilie, so ist es für Sie wichtig, deren Marktwert zu kennen. Lassen Sie kostenfrei und unverbindlich den aktuellen Wert Ihrer Immobilie professionell durch einen unserer Immobilienspezialisten einschätzen. Unser bundesweites und internationales Netzwerk ermöglicht es uns, Verkäufer bzw. Vermieter und Interessenten bestmöglich zusammenzuführen.

Número da propriedade: 24297005 - 36381 Schlüchtern – Schlüchtern

Pessoa de contacto

Para mais informações, queira contactar a sua pessoa de contacto:

Wolfram Hundeshagen

Würzburger Straße 1 Orbe mau
E-Mail: bad.orb@von-poll.com

To Disclaimer of von Poll Immobilien GmbH

www.von-poll.com