

Büdingen / Wolferborn – Wolferborn

DOPPELHAUSHÄLFTE MIT GROßEM GRUNDSTÜCK

Número da propriedade: 24290001



www.von-poll.com

PREÇO DE COMPRA: 198.000 EUR • ÁREA: ca. 68,84 m² • QUARTOS: 3 • ÁREA DO TERRENO: 662 m²

Número da propriedade: 24290001 - 63654 Büdingen / Wolferborn – Wolferborn

- Numa vista geral
- O imóvel
- Dados energéticos
- Plantas dos pisos
- Uma primeira impressão
- Detalhes do equipamento
- Tudo sobre a localização
- Outras informações
- Pessoa de contacto

Número da propriedade: 24290001 - 63654 Büdingen / Wolferborn – Wolferborn

Numa vista geral

Número da propriedade	24290001
Área	ca. 68,84 m ²
Forma do telhado	Telhado de sela
Disponibilidade	consoante marcação de visita
Quartos	3
Quartos	2
Casas de banho	1
Ano de construção	1930
Tipo de estacionamento	2 x Lugar de estacionamento ao ar livre

Preço de compra	198.000 EUR
Natureza	Casa geminada
Comissão para arrendatários	Käuferprovision beträgt 3,57 % (inkl. MwSt.) des beurkundeten Kaufpreises
Tipo de construção	Sólido
Área útil	ca. 41 m ²
Móveis	Terraço, Cozinha embutida

Número da propriedade: 24290001 - 63654 Büdingen / Wolferborn – Wolferborn

Dados energéticos

Sistemas de aquecimento	Aquecimento central	Certificado Energético	Consumo energético final
Fonte de Energia	Óleo	Procura final de energia	249.40 kWh/m²a
Certificado Energético válido até	26.03.2034	Classificação energética	H
Aquecimento	Petróleo		

Número da propriedade: 24290001 - 63654 Büdingen / Wolferborn – Wolferborn

O imóvel



Número da propriedade: 24290001 - 63654 Büdingen / Wolferborn – Wolferborn

O imóvel



Número da propriedade: 24290001 - 63654 Büdingen / Wolferborn – Wolferborn

O imóvel



FÜR SIE IN DEN BESTEN LAGEN

VP VON POLL
IMMOBILIEN



Gern informieren wir
Sie persönlich über weitere
Details zur Immobilie.

Vereinbaren Sie einen
Besichtigungstermin:

T.: 06042 - 97 99 55 0

www.von-poll.com

Número da propriedade: 24290001 - 63654 Büdingen / Wolferborn – Wolferborn

O imóvel



Die VON POLL Immobilien GmbH
unterstützt:



Team Geschäftsstellen Bad Orb und Büdingen



Oberer Main-Kinzig-Kreis
VON POLL IMMOBILIEN Shop
Würzburger Str. 1, 63619 Bad Orb
T.: 06052 60 598 0

www.von-poll/bad-orb
bad.orb@von-poll.com

Östlicher Wetteraukreis
VON POLL IMMOBILIEN Shop
Vorstadt 2, 63654 Büdingen
T.: 06042 97 9955 0

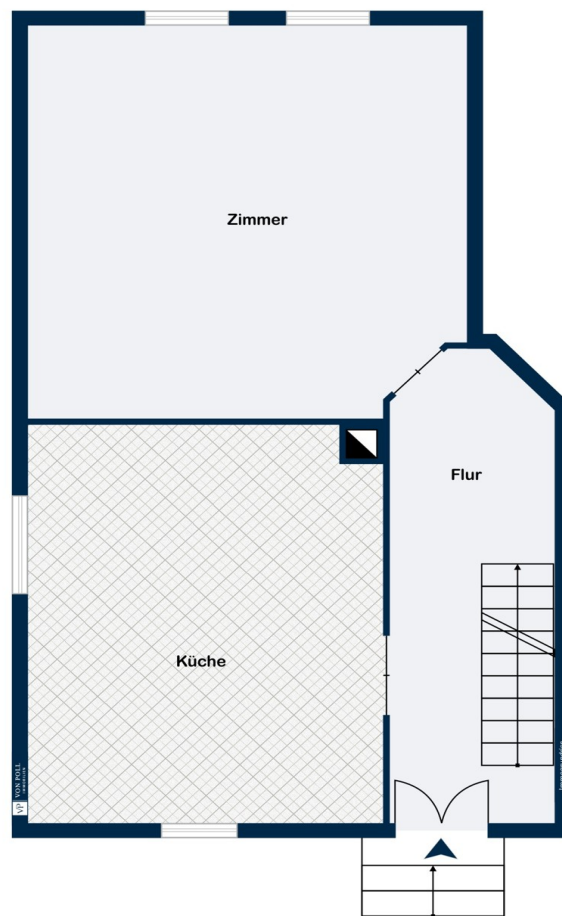
www.von-poll/buedingen
buedingen@von-poll.com

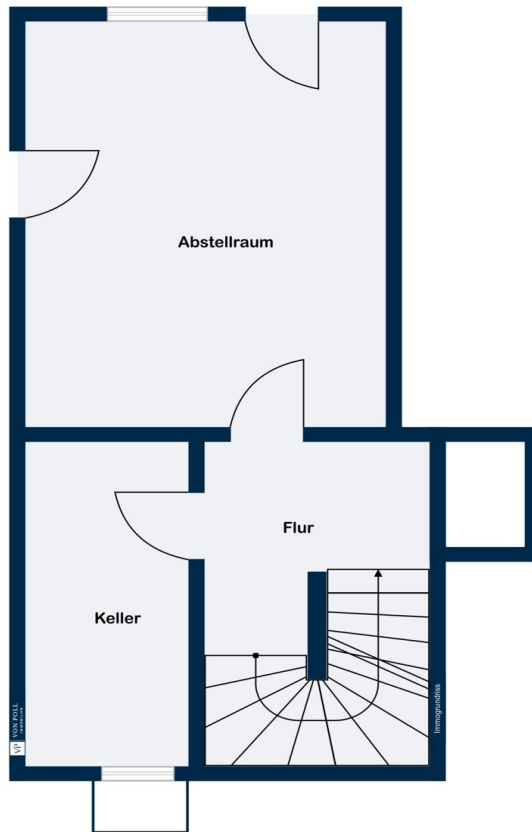
Hier sind wir für Sie tätig

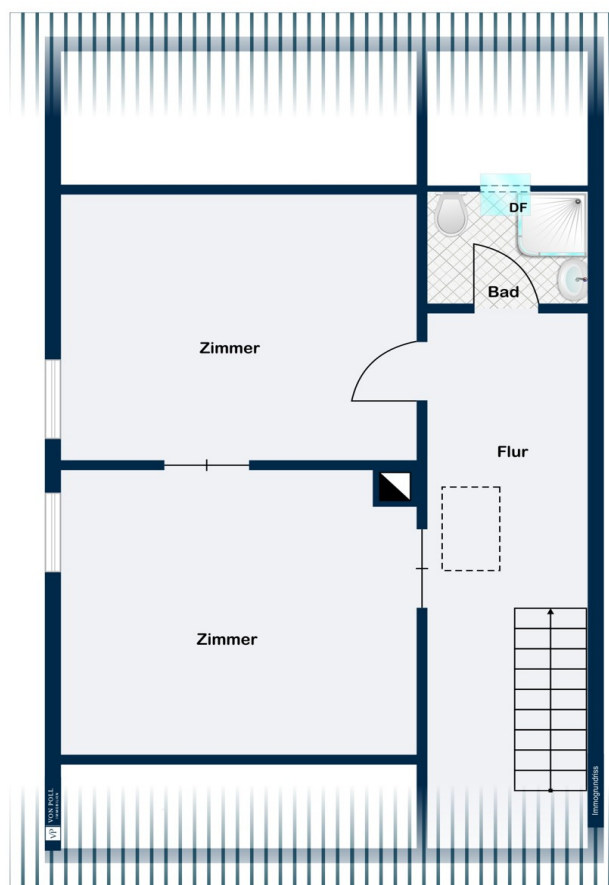


Número da propriedade: 24290001 - 63654 Büdingen / Wolferborn – Wolferborn

Plantas dos pisos







Esta planta não é à escala. Os documentos foram-nos entregues pelo cliente. Por conseguinte, não podemos assumir qualquer responsabilidade pela exatidão das indicações.

Número da propriedade: 24290001 - 63654 Büdingen / Wolferborn – Wolferborn

Uma primeira impressão

Wir freuen uns, Ihnen diese attraktive und gemütliche Doppelhaushälfte aus dem Baujahr 1930 vorstellen zu dürfen. Im Jahr 1999 wurde das Haus umfassend saniert und ist solide in massiver Bauweise errichtet. Mit einer Wohnfläche von ca. 69 m² bietet dieses Objekt Platz für eine kleine Familie oder ein Paar. Die Böden sind mit Laminate und Fliesen versehen und verleihen den Räumen ein modernes und gepflegtes Erscheinungsbild. Die Elektroausstattung ist ebenfalls einfach gehalten und bietet dennoch alle nötigen Anschlüsse für den täglichen Bedarf. Die Fenster des Hauses sind aus dem Jahr 1999 und bestehen aus zweifach verglastem Kunststoff, während die zwei Dachfenster aus Holz gefertigt sind. Alle Fenster sind mit manuellen Rollläden ausgestattet, die Ihnen eine optimale Verdunkelung ermöglichen. Die Beheizung erfolgt über eine im Jahr 1999 installierte Öl-Heizung. Ein Gasanschluss ist bereits vorbereitet, um zukünftige Umstellungen zu ermöglichen. Die beiden Öltanks haben jeweils ein Fassungsvermögen von 1.500 Litern und bieten ausreichend Vorrat. Die Doppelhaushälfte überzeugt durch eine durchdachte Raumaufteilung mit insgesamt drei Zimmern. Zwei Schlafzimmer bieten ausreichend Platz für individuelle Gestaltungsideen. Das kleine, aber feine Badezimmer ist mit einer Dusche ausgestattet. Besonders hervorzuheben ist die Terrasse, auf der Sie gemütliche Stunden im Freien verbringen können. Genießen Sie hier Ihre persönliche Auszeit und lassen Sie den Alltag hinter sich. Insgesamt präsentiert sich dieses Haus als solide und funktionale Immobilie mit großem Potential für Ihre individuellen Gestaltungsideen. Zögern Sie nicht, einen Besichtigungstermin zu vereinbaren und sich selbst von den Vorzügen dieser Doppelhaushälfte zu überzeugen.

Número da propriedade: 24290001 - 63654 Büdingen / Wolferborn – Wolferborn

Detalhes do equipamento

DOPPELHAUSHÄLFTE, Baujahr 1930, Massivbauweise,

- kernsaniert in 1999
- Bodenbeläge wie Laminat, Fliesen,
- einfache Elektroausstattung
- zweifach verglaste Kunststofffenster aus 1999
- zweifach verglaste Dachfenster (Holz)
- manuelle Rollläden an allen Fenstern
- Öl-Heizung aus 1999, Gasanschluss ist vorbereitet
- Öl-Tanks 2 x 1.500 l
- Einbauküche

Número da propriedade: 24290001 - 63654 Büdingen / Wolferborn – Wolferborn

Tudo sobre a localização

Büdingen Im historischen Büdingen mit ca. 22.000 Einwohnern findet man alles zum Leben und Arbeiten. Die malerischen Gassen in der idyllischen Altstadt mit den zahlreichen Restaurants, Bars und Cafés laden zum Verweilen ein. Mit einem wunderschönen Biergarten auf der historischen Stadtmauer und verschiedenen Angeboten des Tourismus Center (z.B.: Stadtführungen), ist Büdingen immer ein Erlebnis rund um das Schloss zu Ysenburg. Des Weiteren hat Büdingen von Supermärkten bis hin zu verschiedenen Fachgeschäften eine Auswahl an Einkaufsmöglichkeiten. Die „Familienstadt mit Zukunft“ hat ein großes Angebot an Freizeitaktivitäten z.B.: Wildpark, Freischwimmbad, Museen, Stadtbibliothek, Kino, Kletterpark, Downhill Strecken sowie ein Indoor Spielplatz. Außerdem bieten die zahlreichen Vereine ein breites Spektrum an Aktivitäten an. Auch die Freunde des kleinen Balles finden in wenige Autofahrminuten entfernt gleich mehrere Golfplätze. Apotheken, Ärzte, ein Krankenhaus, eine Polizeistation und die DRK–Station findet man in Büdingen. Somit ist man in allen Lagen gut versorgt. Das Schulangebot reicht von Grundschule, Haupt- und Realschule, Gymnasium bis zur Berufsschule. An den meisten Schulen ist die Nachmittagsbetreuung gesichert. Die Betreuung der Kleinsten ist in Büdingen mit mehreren Kindertagesstätten und Kindergärten, sowie einer Zahl an Tagesmüttern gewährleistet. Die Infrastruktur von Büdingen ist sehr gut. In wenigen Minuten erreicht man in verschiedenen Richtungen immer die A66 und die A45. Somit können Sie Hanau, Gießen und Frankfurt am Main sehr gut erreichen. Der Bahnhof in Büdingen und der gute Busnahverkehr ist eine gute Möglichkeit, wenn sie mal nicht mit dem Pkw unterwegs sein wollen. Alles in allem haben sie eine wunderschöne erlebnisreiche Stadt, die Ihnen auch eine Vielzahl an Festen bietet wie z.B.: ein attraktives Mittelalterfest oder eine spannende Kulturnacht. Wolferborn Die Gemeinde Wolferborn, liegt mit seinen 1.028 Einwohnern ca. 7,5 km entfernt von Büdingen. Vorhanden sind eine Tankstelle und ein Sportplatz. Die Busverbindungen führen in die Nachbarorte und die Stadt Büdingen. Die öffentliche Infrastruktur wird geprägt, durch eine Evangelische Kirche, ein Evangelischem Kindergarten, einem Dorfgemeinschaftshaus oder auch einer Arztpraxis für Allgemeine Medizin.

Número da propriedade: 24290001 - 63654 Büdingen / Wolferborn – Wolferborn

Outras informações

Es liegt ein Energiebedarfsausweis vor. Dieser ist gültig bis 26.3.2034. Endenergiebedarf beträgt 249.40 kWh/(m²*a). Wesentlicher Energieträger der Heizung ist Öl. Das Baujahr des Objekts lt. Energieausweis ist 1930. Die Energieeffizienzklasse ist H.

GELDWÄSCHE: Als Immobilienmaklerunternehmen ist die von Poll Immobilien GmbH nach § 2 Abs. 1 Nr. 14 und § 11 Abs. 1, 2 Geldwäschegesetz (GwG) dazu verpflichtet, bei der Begründung einer Geschäftsbeziehung die Identität des Vertragspartners festzustellen und zu überprüfen, bzw. sobald ein ernsthaftes Interesse an der Durchführung des Immobilienkaufvertrages besteht. Hierzu ist es erforderlich, dass wir nach § 11 Abs. 4 GwG die relevanten Daten Ihres Personalausweises festhalten (wenn Sie als natürliche Person handeln) – beispielsweise mittels einer Kopie. Bei einer juristischen Person benötigen wir eine Kopie des Handelsregisterauszugs, aus welchem der wirtschaftlich Berechtigte hervorgeht. Das Geldwäschegesetz sieht vor, dass der Makler die Kopien bzw. Unterlagen fünf Jahre aufbewahren muss. Als unser Vertragspartner haben Sie auch eine Mitwirkungspflicht nach § 11 Abs. 6 GwG.

HAFTUNG: Wir weisen darauf hin, dass die von uns weitergegebenen Objektinformationen, Unterlagen, Pläne etc. vom Verkäufer bzw. Vermieter stammen. Eine Haftung für die Richtigkeit oder Vollständigkeit der Angaben übernehmen wir daher nicht. Es obliegt daher unseren Kunden, die darin enthaltenen Objektinformationen und Angaben auf ihre Richtigkeit hin zu überprüfen. Alle Immobilienangebote sind freibleibend und vorbehaltlich Irrtümer, Zwischenverkauf- und Vermietung oder sonstiger Zwischenverwertung. UNSER SERVICE FÜR SIE ALS EIGENTÜMER: Planen Sie den Verkauf oder die Vermietung Ihrer Immobilie, so ist es für Sie wichtig, deren Marktwert zu kennen. Lassen Sie kostenfrei und unverbindlich den aktuellen Wert Ihrer Immobilie professionell durch einen unserer Immobilienspezialisten einschätzen. Unser bundesweites und internationales Netzwerk ermöglicht es uns, Verkäufer bzw. Vermieter und Interessenten bestmöglich zusammenzuführen.

Número da propriedade: 24290001 - 63654 Büdingen / Wolferborn – Wolferborn

Pessoa de contacto

Para mais informações, queira contactar a sua pessoa de contacto:

Wolfram Hundeshagen

Würzburger Straße 1 Orbe mau
E-Mail: bad.orb@von-poll.com

To Disclaimer of von Poll Immobilien GmbH

www.von-poll.com