

Luxembourg – Cessage gasperich Howald

# Bureau à louer court terme

*Número da propriedade: LU882000157*



Número da propriedade: LU882000157 - 2453 Luxembourg – Cessage gasperich Howald

- Numa vista geral
- O imóvel
- Plantas dos pisos
- Uma primeira impressão
- Pessoa de contacto

Número da propriedade: LU882000157 - 2453 Luxembourg – Cessage gasperich Howald

## Numa vista geral

Número da propriedade	LU882000157	Preço de compra	1 mois
Tipo de estacionamento	6 x Outros	Escritório / Prática profissional	
		Comissão para arrendatários	1 mois
		Área total	ca. 816 m <sup>2</sup>
		Área útil	ca. 0 m <sup>2</sup>

Número da propriedade: LU882000157 - 2453 Luxembourg – Cessage gasperich Howald

## O imóvel



Número da propriedade: LU882000157 - 2453 Luxembourg – Cessage gasperich Howald

## O imóvel



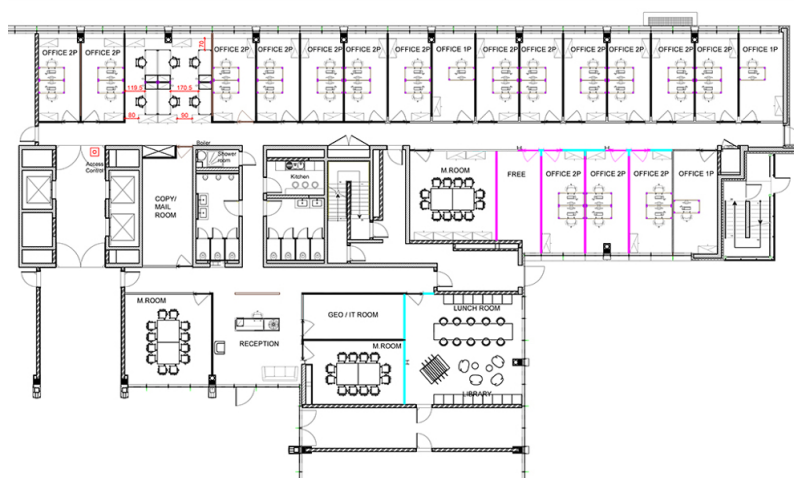
Número da propriedade: LU882000157 - 2453 Luxembourg – Cessage gasperich Howald

## O imóvel



Número da propriedade: LU882000157 - 2453 Luxembourg – Cessage gasperich Howald

## Plantas dos pisos



Esta planta não é à escala. Os documentos foram-nos entregues pelo cliente. Por conseguinte, não podemos assumir qualquer responsabilidade pela exatidão das indicações.

Número da propriedade: LU882000157 - 2453 Luxembourg – Cessage gasperich Howald

## Uma primeira impressão

Belle surface de bureau très lumineuse situé au rez-de-chaussée d'un ensemble de deux immeuble s séparé par un atrium très cosy et offrent des espaces de réunion informel. Un accueil professionnel est situé à l'entrée afin de diriger les visiteurs. Les surfaces sont entièrement aménagées, cloisonnées et meublées avec beaucoup de gout. La surface se compose d'une zone accueil avec un desk 2 postes, salles de réunions, espace lounge, facility, de nombreux bureaux fermés, une réserve et 6 parkings. La localisation est très accessible depuis le réaménagement des transports en commun. Le bail est pour une période limitée, jusqu'en février 2022 mais pourrait être prolongé selon négociation avec le propriétaire.



Número da propriedade: LU882000157 - 2453 Luxembourg – Cessage gasperich Howald

## Pessoa de contacto

Para mais informações, queira contactar a sua pessoa de contacto:

VON POLL REAL ESTATE Limpertsberg

---

6, avenue Pasteur Limpertsberg  
E-Mail: [limpertsberg@von-poll.com](mailto:limpertsberg@von-poll.com)

*To Disclaimer of von Poll Immobilien GmbH*

---

[www.von-poll.com](http://www.von-poll.com)