

Luxembourg-centre ville – CBD

## Bureau à louer

*Número da propriedade: LU881900127*



Número da propriedade: LU881900127 - L-1724 Luxembourg-centre ville – CBD

- Numa vista geral
- O imóvel
- Plantas dos pisos
- Uma primeira impressão
- Pessoa de contacto

Número da propriedade: LU881900127 - L-1724 Luxembourg-centre ville – CBD

## Numa vista geral

Número da propriedade	LU881900127	Preço do aluguel	Sob consulta
Disponibilidade	10.05.2019	Custos adicionais	600 EUR
Piso	1	Comissão para arrendatários	Fees charged to the tenant
		Área total	ca. 120 m <sup>2</sup>

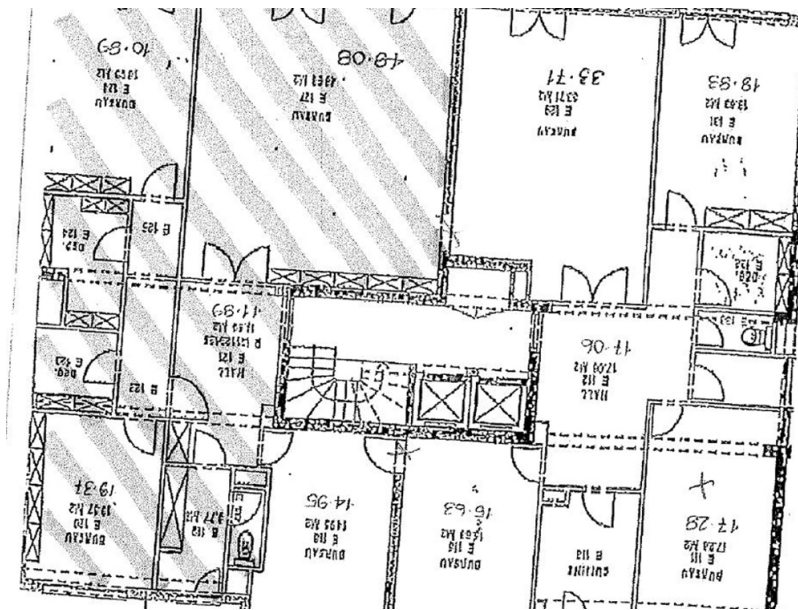
Número da propriedade: LU881900127 - L-1724 Luxembourg-centre ville – CBD

## O imóvel



Número da propriedade: LU881900127 - L-1724 Luxembourg-centre ville – CBD

## Plantas dos pisos



Esta planta não é à escala. Os documentos foram-nos entregues pelo cliente. Por conseguinte, não podemos assumir qualquer responsabilidade pela exatidão das indicações.

Número da propriedade: LU881900127 - L-1724 Luxembourg-centre ville – CBD

## Uma primeira impressão

Belle surface de bureau situé en face au 1er étage d'un immeuble des années 70 et en face du parc. La surface a été entièrement rénovée. Elle se compose de 4 ou 5 bureaux, une salle de réunion, kitchenette et sanitaire. Le bien comprend deux fois deux places de parking en enfilade, réserve et deux caves. L'immeuble est proche de toutes les commodités, du parking des Glacis et des lignes de bus.

Número da propriedade: LU881900127 - L-1724 Luxembourg-centre ville – CBD

## Pessoa de contacto

Para mais informações, queira contactar a sua pessoa de contacto:

VON POLL REAL ESTATE Limpertsberg

---

6, avenue Pasteur Limpertsberg  
E-Mail: [limpertsberg@von-poll.com](mailto:limpertsberg@von-poll.com)

*To Disclaimer of von Poll Immobilien GmbH*

---

[www.von-poll.com](http://www.von-poll.com)