

Luxembourg-gare – Gare  
office for rent

*Número da propriedade: LU881900103*



Número da propriedade: LU881900103 - L-1611 Luxembourg-gare – Gare

- Numa vista geral
- O imóvel
- Dados energéticos
- Plantas dos pisos
- Pessoa de contacto

Número da propriedade: LU881900103 - L-1611 Luxembourg-gare – Gare

## Numa vista geral

Número da propriedade	LU881900103	Preço de compra	15% loyer annuel eco payé par le propriétaire
Disponibilidade	23.01.2020	Escritório / Prática profissional	Escritório
Piso	4	Comissão para arrendatários	15% loyer annuel eco payé par le propriétaire
Tipo de estacionamento	2 x Parque de estacionamento subterrâneo, 280 EUR (Arrendar)	Área total	ca. 434 m <sup>2</sup>
		Área útil	ca. 0 m <sup>2</sup>

Número da propriedade: LU881900103 - L-1611 Luxembourg-gare – Gare

## Dados energéticos

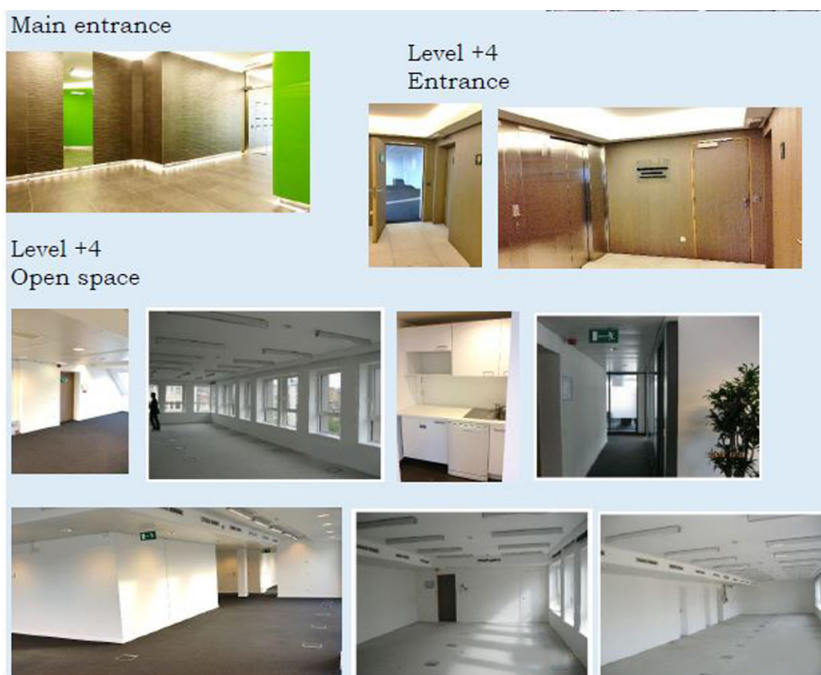
Sistemas de  
aquecimento

Aquecimento distrital

---

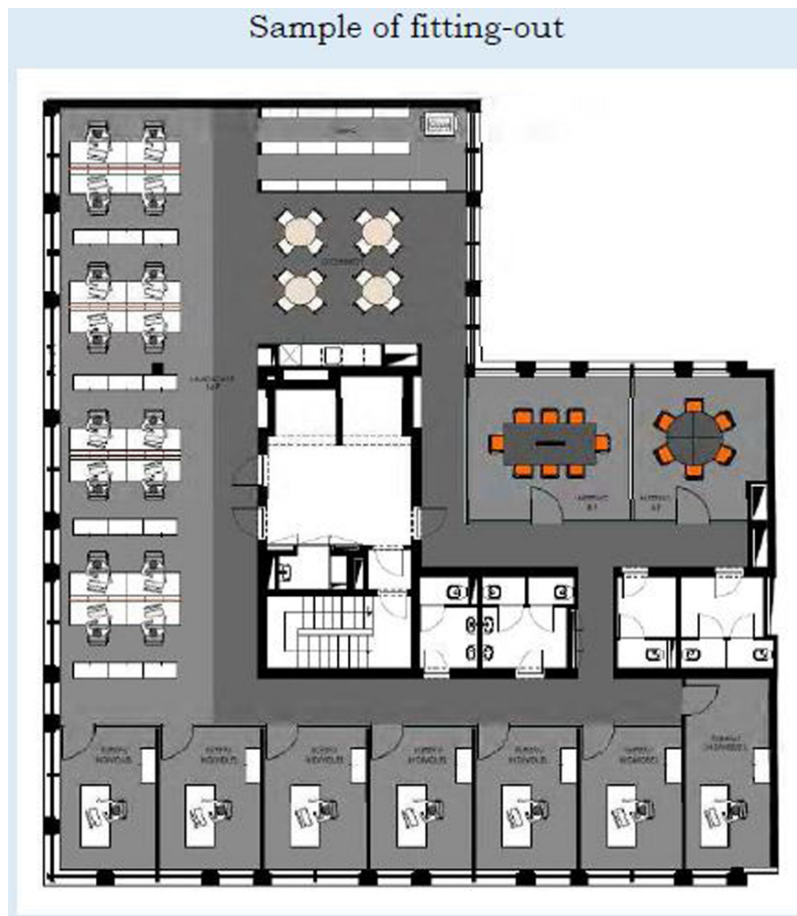
Número da propriedade: LU881900103 - L-1611 Luxembourg-gare – Gare

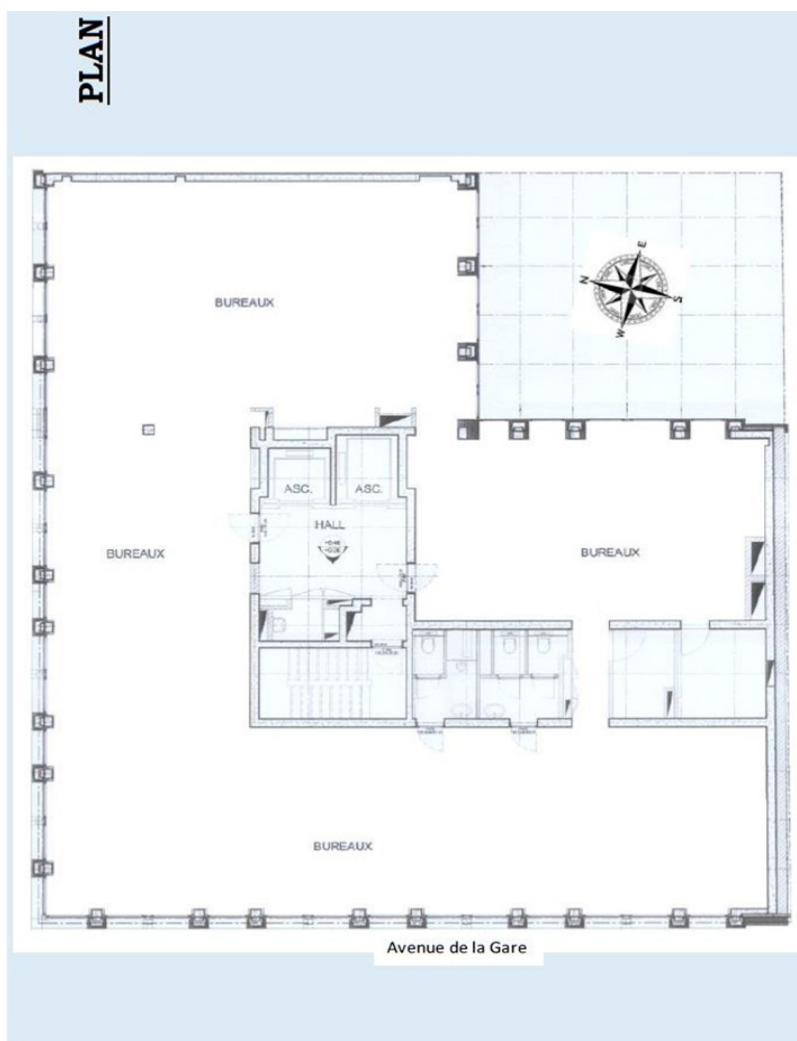
## O imóvel



Número da propriedade: LU881900103 - L-1611 Luxembourg-gare – Gare

## Plantas dos pisos





Esta planta não é à escala. Os documentos foram-nos entregues pelo cliente. Por conseguinte, não podemos assumir qualquer responsabilidade pela exatidão das indicações.

Número da propriedade: LU881900103 - L-1611 Luxembourg-gare – Gare

## Pessoa de contacto

Para mais informações, queira contactar a sua pessoa de contacto:

VON POLL REAL ESTATE Limpertsberg

---

6, avenue Pasteur Limpertsberg  
E-Mail: [limpertsberg@von-poll.com](mailto:limpertsberg@von-poll.com)

*To Disclaimer of von Poll Immobilien GmbH*

---

[www.von-poll.com](http://www.von-poll.com)