

Holtz – Holtz

Neues Luxushaus frei auf 3 Seiten zu verkaufen

Número da propriedade: LU251953727



PREÇO DE COMPRA: 895.000 EUR • ÁREA: ca. 200 m² • QUARTOS: 5 • ÁREA DO TERRENO: 145 m²

Número da propriedade: LU251953727 - L-8820 Holtz – Holtz

- Numa vista geral
- O imóvel
- Dados energéticos
- Plantas dos pisos
- Uma primeira impressão
- Outras informações
- Pessoa de contacto

Número da propriedade: LU251953727 - L-8820 Holtz – Holtz

Numa vista geral

Número da propriedade	LU251953727	Preço de compra	895.000 EUR
Área	ca. 200 m ²	Móveis	Terraço, WC de hóspedes
Quartos	5		
Casas de banho	2		
Ano de construção	2018		
Tipo de estacionamento	1 x Lugar de estacionamento ao ar livre, 1 x Garagem		

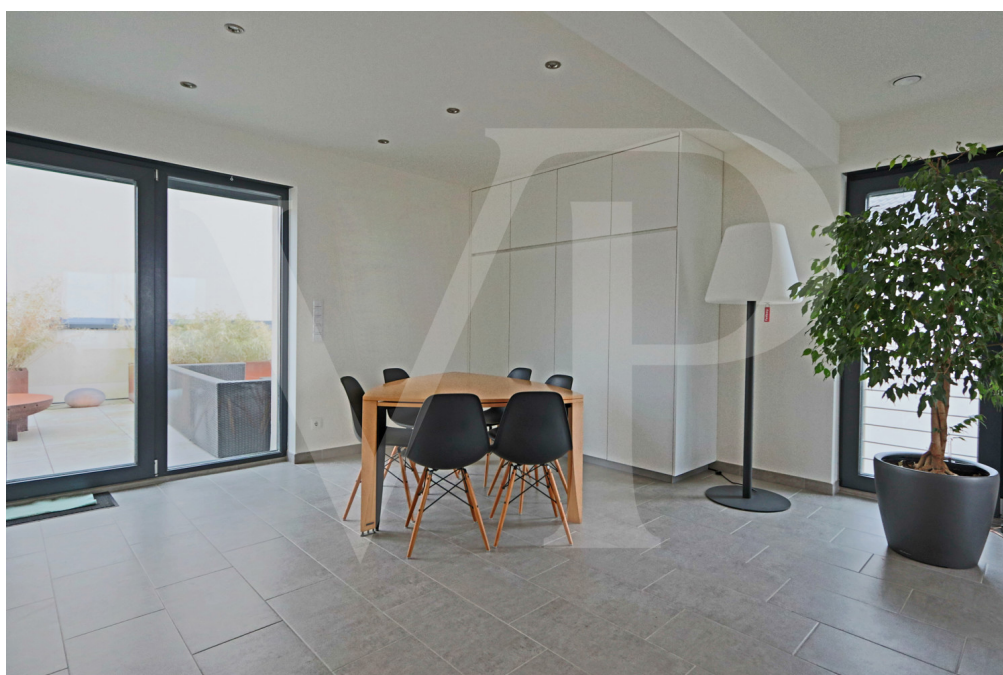
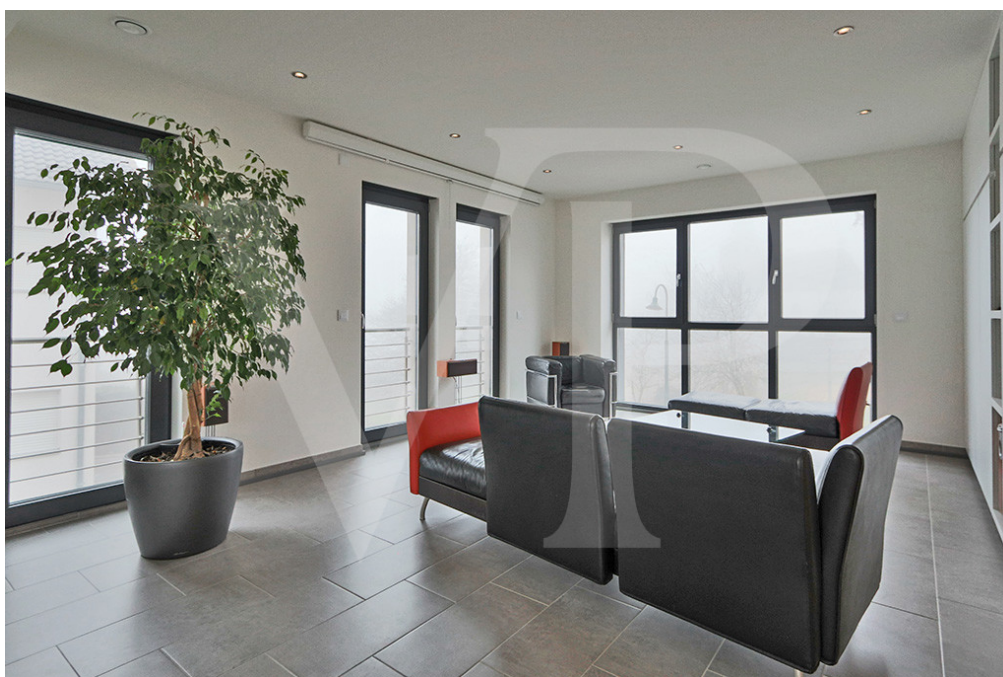
Número da propriedade: LU251953727 - L-8820 Holtz – Holtz

Dados energéticos

Aquecimento	Bomba de calor ar- água	Classificação energética	B
Certificado energético	N/A		

Número da propriedade: LU251953727 - L-8820 Holtz – Holtz

O imóvel



Número da propriedade: LU251953727 - L-8820 Holtz – Holtz

O imóvel



Número da propriedade: LU251953727 - L-8820 Holtz – Holtz

O imóvel



Número da propriedade: LU251953727 - L-8820 Holtz – Holtz

O imóvel



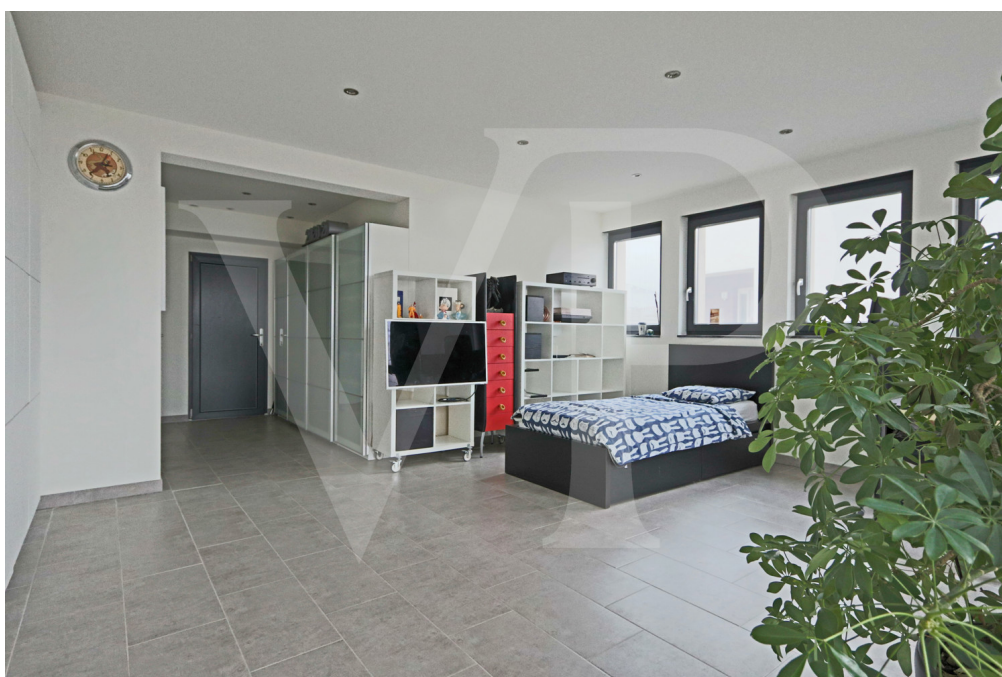
Número da propriedade: LU251953727 - L-8820 Holtz – Holtz

O imóvel



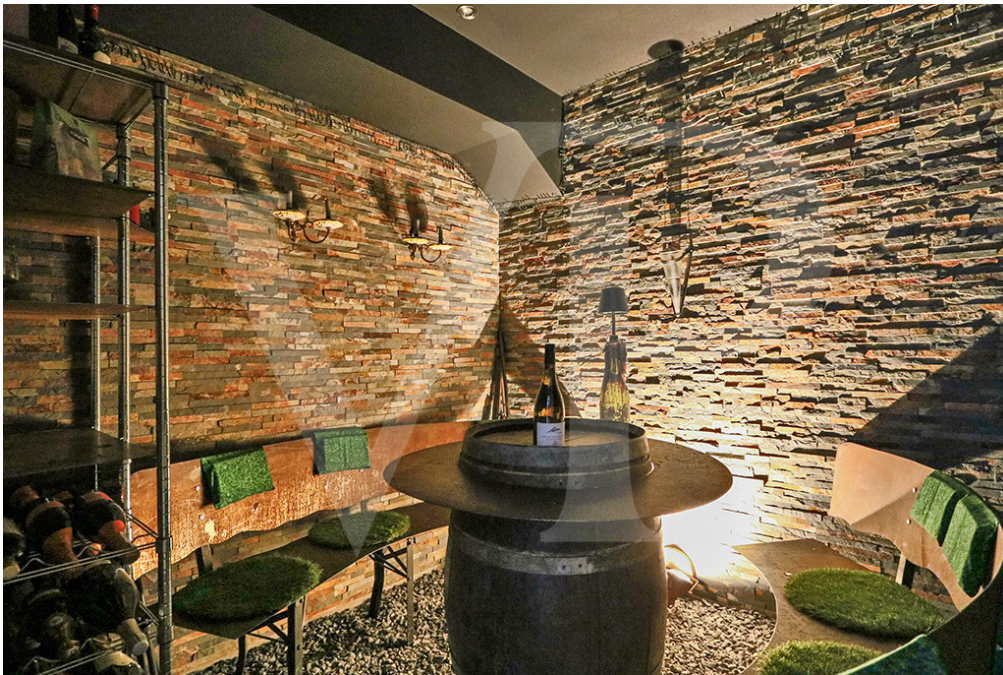
Número da propriedade: LU251953727 - L-8820 Holtz – Holtz

O imóvel



Número da propriedade: LU251953727 - L-8820 Holtz – Holtz

O imóvel



Número da propriedade: LU251953727 - L-8820 Holtz – Holtz

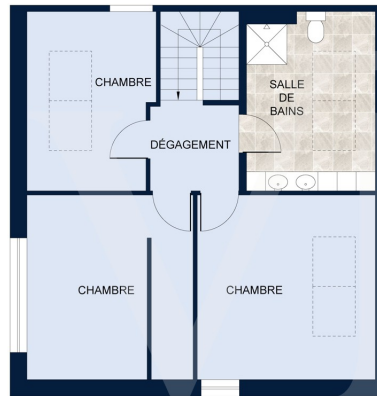
Plantas dos pisos



Les plans sont fournis à titre d'information et ne sont pas contractuels



Les plans sont fournis à titre d'information et ne sont pas contractuels



Les plans sont fournis à titre d'information et ne sont pas contractuels

Esta planta não é à escala. Os documentos foram-nos entregues pelo cliente. Por conseguinte, não podemos assumir qualquer responsabilidade pela exatidão das indicações.

Número da propriedade: LU251953727 - L-8820 Holtz – Holtz

Uma primeira impressão

Im charmanten Dorf Holtz bietet Ihnen Von Poll Real Estate Luxembourg dieses prächtige, moderne Luxushaus in einer friedlichen, ruhigen Straße an. Erbaut auf einem Grundstück von 1,45 Ar bietet dieses Anwesen eine Gesamtfläche von ca. 290 m², davon 200 m² Wohnfläche verteilt auf 3 Ebenen. Dank der großen Erkerfenster profitiert das Haus sowohl im Wohnzimmer als auch in den Schlafzimmern von herrlichem Tageslicht. Die Lage ist ideal für eine Familie, denn direkt gegenüber dem Haus befindet sich ein Spielplatz, in der Nähe befindet sich ein Relaishaus, in der Umgebung gibt es wunderbare Spazierwege und die friedliche Umgebung bietet viel Ruhe. Das Erdgeschoss umfasst eine Eingangshalle mit Garderobe, eine separate Toilette, einen Weinkeller sowie einen Raum, der in ein unabhängiges Büro, Studio oder Räumlichkeiten für eine berufliche Tätigkeit umgewandelt werden kann. Im 1. Stock finden Sie ein Büro oder ein Gästezimmer, ein großes und helles Wohnzimmer sowie eine offene Küche. Von dieser Etage aus gelangt man auch auf eine große Südterrasse. Die oberste Etage bietet Platz für 3 Schlafzimmer, die sich ein Badezimmer teilen. Eine Garage und ein Carport komplettieren das Gesamtanwesen. In Bezug auf die Ausstattung bietet dieses moderne Haus hochwertige Oberflächen wie Hochenergiefenster mit elektrischen Rollläden, Fußbodenheizung und VMC.

Número da propriedade: LU251953727 - L-8820 Holtz – Holtz

Outras informações

Alle Informationen in diesem Dokument basieren ausschließlich auf den Informationen, die uns unsere Kunden zur Verfügung stellen. Wir übernehmen keine Garantie für die Vollständigkeit, Richtigkeit und Aktualität dieser Angaben. Die Notar- und Meldegebühren im Grundbuch gehen zu Lasten des Käufers. Die Verkaufsprovision geht zu Lasten des Verkäufers, der das Verkaufsmandat mit unserer Agentur unterzeichnet hat.

Número da propriedade: LU251953727 - L-8820 Holtz – Holtz

Pessoa de contacto

Para mais informações, queira contactar a sua pessoa de contacto:

VON POLL REAL ESTATE Limpertsberg

6, avenue Pasteur Limpertsberg
E-Mail: limpertsberg@von-poll.com

To Disclaimer of von Poll Immobilien GmbH

www.von-poll.com