

Luxembourg- Gare – Luxembourg-Gare

## 2-Zimmer-Wohnung in der Nähe des Bahnhofs zu vermieten

Número da propriedade: LU241953693



PREÇO DO ALUGUEL: 3.000 EUR • ÁREA: ca. 82 m<sup>2</sup>

Número da propriedade: LU241953693 - L-1611 Luxembourg- Gare – Luxembourg-Gare

- Numa vista geral
- O imóvel
- Dados energéticos
- Plantas dos pisos
- Uma primeira impressão
- Outras informações
- Pessoa de contacto

Número da propriedade: LU241953693 - L-1611 Luxembourg- Gare – Luxembourg-Gare

## Numa vista geral

Número da propriedade	LU241953693
Área	ca. 82 m <sup>2</sup>
Forma do telhado	Telhado de mansarda
Piso	3
Quartos	2
Casas de banho	1

Preço do aluguel	3.000 EUR
Custos adicionais	250 EUR
Apartamento	Piso
Tipo de construção	Sólido
Móveis	Cozinha embutida

Número da propriedade: LU241953693 - L-1611 Luxembourg- Gare – Luxembourg-Gare

## Dados energéticos

Sistemas de aquecimento	Aquecimento central
Aquecimento	Gás
Certificado energético	N/A

Número da propriedade: LU241953693 - L-1611 Luxembourg- Gare – Luxembourg-Gare

## O imóvel



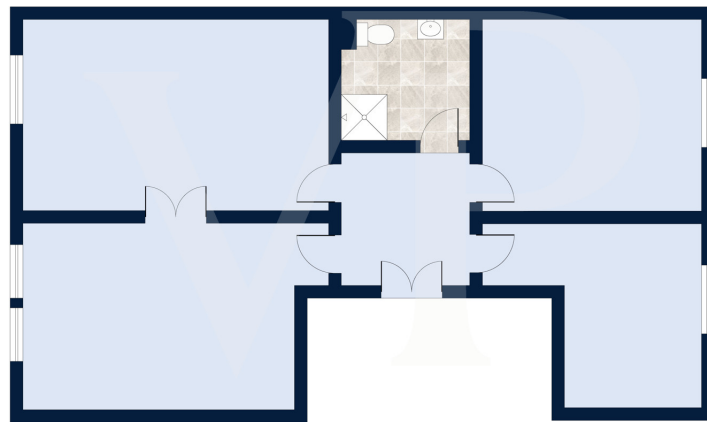
Número da propriedade: LU241953693 - L-1611 Luxembourg- Gare – Luxembourg-Gare

## O imóvel



Número da propriedade: LU241953693 - L-1611 Luxembourg- Gare – Luxembourg-Gare

## Plantas dos pisos



Les plans sont fournis à titre d'information et ne sont pas contractuels

Esta planta não é à escala. Os documentos foram-nos entregues pelo cliente. Por conseguinte, não podemos assumir qualquer responsabilidade pela exatidão das indicações.

Número da propriedade: LU241953693 - L-1611 Luxembourg- Gare – Luxembourg-Gare

## Uma primeira impressão

Von Poll bietet eine sehr schöne Wohnung mit hohen Decken im Gare-Viertel zur Miete an. Seine Fläche von +/- 82 m<sup>2</sup> bietet einen schönen Wohnraum in dieser sehr beliebten Gegend. Diese Wohnung mit hohen Decken und hohen Türen besteht aus 2 Schlafzimmern auf der Rückseite, in ruhiger Lage mit Blick ins Grüne. Der Raum wird durch ein schönes Wohnzimmer mit Parkettboden, 1 ausgestattete Küche und 1 Badezimmer vervollständigt. Dieses Apartment befindet sich in der 3. Etage, 5 Gehminuten vom Bahnhof und 10 Gehminuten vom Stadtzentrum entfernt an der Passerelle-Brücke und ist ideal gelegen.



Número da propriedade: LU241953693 - L-1611 Luxembourg- Gare – Luxembourg-Gare

## Outras informações

Gemäß dem Mietleasinggesetz vom 07.10.2024, das am 01.08.2024 in Kraft getreten ist, werden die Maklerprovisionskosten einer Monatsmiete + Mehrwertsteuer (17 %) gerecht aufgeteilt (50/50) zwischen dem Vermieter und dem Mieter, wobei jeder seine Rechnung erhält. Sie ist am Tag der Vertragsunterzeichnung fällig. Alle Angaben basieren ausschließlich auf den Informationen, die uns unsere Kunden zur Verfügung stellen. Wir übernehmen keine Garantie für die Vollständigkeit, Richtigkeit und Aktualität dieser Angaben.

Número da propriedade: LU241953693 - L-1611 Luxembourg- Gare – Luxembourg-Gare

## Pessoa de contacto

Para mais informações, queira contactar a sua pessoa de contacto:

VON POLL REAL ESTATE Limpertsberg

---

6, avenue Pasteur Limpertsberg  
E-Mail: [limpertsberg@von-poll.com](mailto:limpertsberg@von-poll.com)

*To Disclaimer of von Poll Immobilien GmbH*

---

[www.von-poll.com](http://www.von-poll.com)