

Luxembourg-Limpertsberg

Penthouse mit 2 Schlafzimmern zum Verkauf in Limpertsberg

Número da propriedade: LU241953691



PREÇO DE COMPRA: 995.000 EUR • ÁREA: ca. 75,28 m²

Número da propriedade: LU241953691 - L-2311 Luxembourg-Limpertsberg

- Numa vista geral
- O imóvel
- Dados energéticos
- Plantas dos pisos
- Uma primeira impressão
- Outras informações
- Pessoa de contacto

Número da propriedade: LU241953691 - L-2311 Luxembourg-Limpertsberg

Numa vista geral

Número da propriedade	LU241953691	Preço de compra	995.000 EUR
Área	ca. 75,28 m ²	Tipo de construção	Sólido
Forma do telhado	Telhado de mansarda	Móveis	Terraço, WC de hóspedes
Piso	4		
Quartos	2		
Casas de banho	1		
Tipo de estacionamento	1 x Parque de estacionamento subterrâneo, 85000 EUR (Venda)		

Número da propriedade: LU241953691 - L-2311 Luxembourg-Limpertsberg

Dados energéticos

Aquecimento	Gás
Certificado energético	N/A

Número da propriedade: LU241953691 - L-2311 Luxembourg-Limpertsberg

O imóvel



Número da propriedade: LU241953691 - L-2311 Luxembourg-Limpertsberg

O imóvel



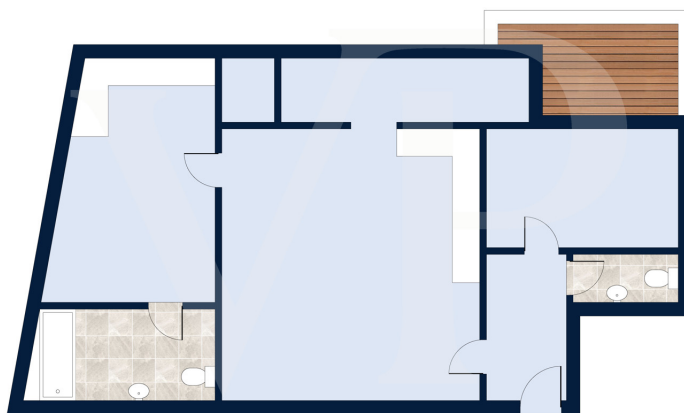
Número da propriedade: LU241953691 - L-2311 Luxembourg-Limpertsberg

O imóvel



Número da propriedade: LU241953691 - L-2311 Luxembourg-Limpertsberg

Plantas dos pisos



Les plans sont fournis à titre d'information et ne sont pas contractuels

Esta planta não é à escala. Os documentos foram-nos entregues pelo cliente. Por conseguinte, não podemos assumir qualquer responsabilidade pela exatidão das indicações.

Número da propriedade: LU241953691 - L-2311 Luxembourg-Limpertsberg

Uma primeira impressão

Von Poll bietet dieses prächtige, nach Süden ausgerichtete Penthouse in Limpertsberg zum Verkauf an. Diese Immobilie befindet sich im Herzen von Limpertsberg, in der Nähe von Geschäften und dem Stadtzentrum. Diese Wohnung befindet sich in einem sehr gut gebauten Gebäude und besteht aus: 1 Wohn-/Esszimmer mit Zugang zur Küche und zur anderen Terrasse. 2 Schlafzimmer 1 Badezimmer Die 2 Terrassen bieten einen freien Blick nach Süden. Eine separate Toilette am Eingang der Wohnung und Schränke vervollständigen das Anwesen. Zum Penthouse gehört noch ein Keller dazu. Ein Tiefgaragenstellplatz ist für 85.000 € erhältlich. Schöne Lage für ein Penthouse mit freiem Blick.

Número da propriedade: LU241953691 - L-2311 Luxembourg-Limpertsberg

Outras informações

Alle Informationen in diesem Dokument basieren ausschließlich auf den Informationen, die uns unsere Kunden zur Verfügung stellen. Wir übernehmen keine Garantie für die Vollständigkeit, Richtigkeit und Aktualität dieser Angaben. Die Notar- und Meldegebühren im Grundbuch gehen zu Lasten des Käufers. Die Verkaufsprovision geht zu Lasten des Verkäufers, der das Verkaufsmandat mit unserer Agentur unterzeichnet hat.

Número da propriedade: LU241953691 - L-2311 Luxembourg-Limpertsberg

Pessoa de contacto

Para mais informações, queira contactar a sua pessoa de contacto:

VON POLL REAL ESTATE Limpertsberg

6, avenue Pasteur Limpertsberg
E-Mail: limpertsberg@von-poll.com

To Disclaimer of von Poll Immobilien GmbH

www.von-poll.com