

Luxembourg-Limpertsberg

Schöne 2-Zimmer-Wohnung zu verkaufen

Número da propriedade: LU231953625



PREÇO DE COMPRA: 1.095.000 EUR • ÁREA: ca. 86 m²

Número da propriedade: LU231953625 - L-1725 Luxembourg-Limpertsberg

- Numa vista geral
- O imóvel
- Dados energéticos
- Plantas dos pisos
- Uma primeira impressão
- Outras informações
- Pessoa de contacto

Número da propriedade: LU231953625 - L-1725 Luxembourg-Limpertsberg

Numa vista geral

Número da propriedade	LU231953625	Preço de compra	1.095.000 EUR
Área	ca. 86 m ²	Móveis	WC de hóspedes
Piso	1		
Quartos	2		
Casas de banho	1		
Ano de construção	2015		
Tipo de estacionamento	1 x Parque de estacionamento subterrâneo, 100000 EUR (Venda)		

Número da propriedade: LU231953625 - L-1725 Luxembourg-Limpertsberg

Dados energéticos

Sistemas de aquecimento	Aquecimento por chão radiante
Aquecimento	Gás
Certificado energético	N/A

Número da propriedade: LU231953625 - L-1725 Luxembourg-Limpertsberg

O imóvel



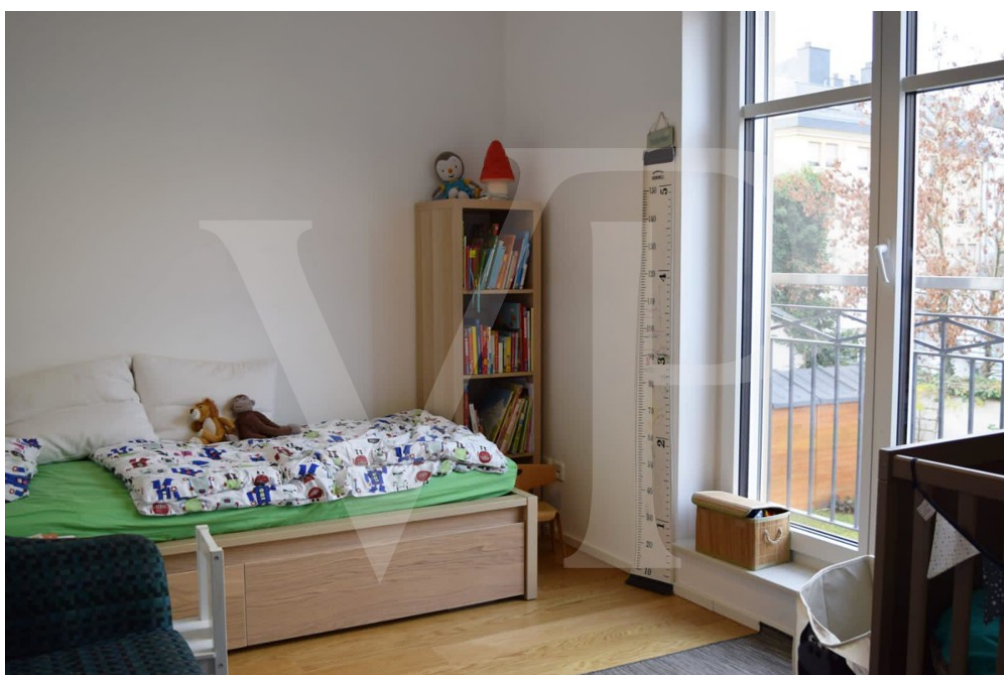
Número da propriedade: LU231953625 - L-1725 Luxembourg-Limpertsberg

O imóvel



Número da propriedade: LU231953625 - L-1725 Luxembourg-Limpertsberg

O imóvel



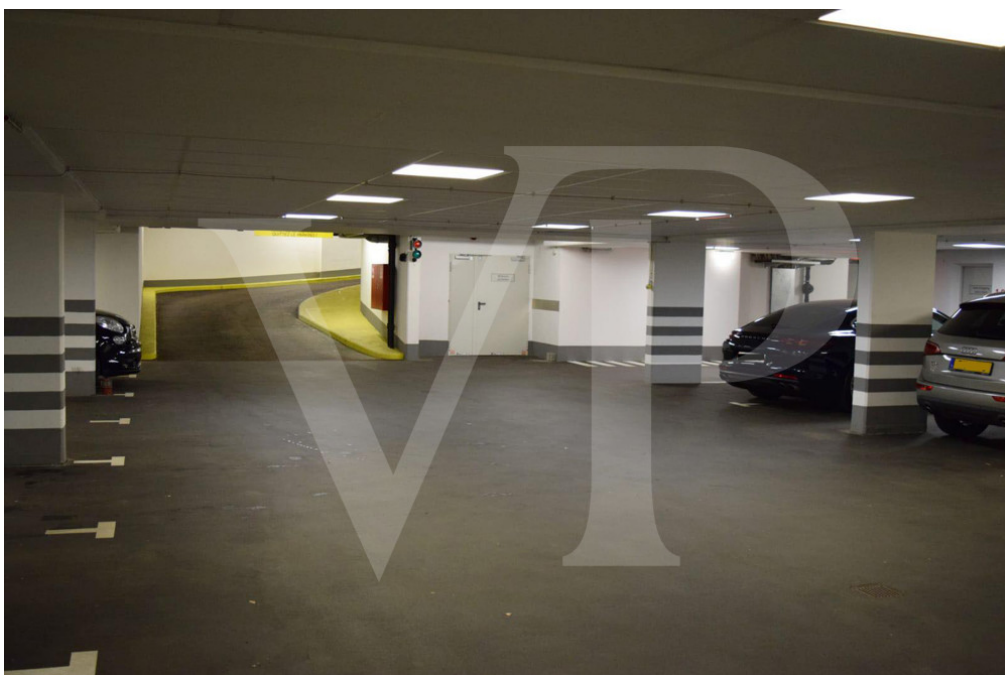
Número da propriedade: LU231953625 - L-1725 Luxembourg-Limpertsberg

O imóvel



Número da propriedade: LU231953625 - L-1725 Luxembourg-Limpertsberg

O imóvel



Número da propriedade: LU231953625 - L-1725 Luxembourg-Limpertsberg

O imóvel



Número da propriedade: LU231953625 - L-1725 Luxembourg-Limpertsberg

Plantas dos pisos



Les plans sont fournis à titre d'information et ne sont pas contractuels

Esta planta não é à escala. Os documentos foram-nos entregues pelo cliente. Por conseguinte, não podemos assumir qualquer responsabilidade pela exatidão das indicações.

Número da propriedade: LU231953625 - L-1725 Luxembourg-Limpertsberg

Uma primeira impressão

Von Poll bietet Ihnen diese schöne Wohnung im Herzen von Limpertsberg zum Kauf an. In der Wohnung genießen Sie eine große Küche in Verbindung mit dem Wohn- und Essbereich, 2 Schlafzimmer, ein Bad / Duschbad, eine Gästetoilette, einen Abstell- / Waschraum und einen tollen Balkon. Auf dem Balkon können Sie die Abendsonne genießen. In der Eingangshalle und im Hauptschlafzimmer haben Sie eingebaute Kleiderschränke. Im Untergeschoss finden Sie den Keller und auch einen Parkplatz für 100.000 €. Diese Wohnung befindet sich nur wenige Gehminuten von allem entfernt, was Sie brauchen. Lebensmittelgeschäft, Restaurants, Bars, Apotheke, Straßenbahn, Stadt, Kirchberg, Kinderkrippe und Schulen.

Número da propriedade: LU231953625 - L-1725 Luxembourg-Limpertsberg

Outras informações

Alle Informationen in diesem Dokument basieren ausschließlich auf den Informationen, die uns unsere Kunden zur Verfügung stellen. Wir übernehmen keine Garantie für die Vollständigkeit, Richtigkeit und Aktualität dieser Angaben. Die Notar- und Meldegebühren im Grundbuch gehen zu Lasten des Käufers. Die Verkaufsprovision geht zu Lasten des Verkäufers, der das Verkaufsmandat mit unserer Agentur unterzeichnet hat.

Número da propriedade: LU231953625 - L-1725 Luxembourg-Limpertsberg

Pessoa de contacto

Para mais informações, queira contactar a sua pessoa de contacto:

VON POLL REAL ESTATE Limpertsberg

6, avenue Pasteur Limpertsberg
E-Mail: limpertsberg@von-poll.com

To Disclaimer of von Poll Immobilien GmbH

www.von-poll.com