

Lorentzweiler

# Luxuswohnung in einem Zweifamilienhaus auf den Höhen von Lorentzweiler

Número da propriedade: LU221953589\_3



PREÇO DE COMPRA: 999.323 EUR • ÁREA: ca. 96,95 m<sup>2</sup>

Número da propriedade: LU221953589\_3 - L-7377 Lorentzweiler

- Numa vista geral
- O imóvel
- Dados energéticos
- Plantas dos pisos
- Uma primeira impressão
- Tudo sobre a localização
- Outras informações
- Pessoa de contacto

Número da propriedade: LU221953589\_3 - L-7377 Lorentzweiler

## Numa vista geral

Número da propriedade	LU221953589_3	Preço de compra	999.323 EUR
Área	ca. 96,95 m <sup>2</sup>	Área útil	ca. 104 m <sup>2</sup>
Forma do telhado	Telhado de sela	Móveis	Terraço, WC de hóspedes
Quartos	3		
Casas de banho	1		
Ano de construção	2024		
Tipo de estacionamento	1 x Lugar de estacionamento ao ar livre, 2 x Edifício-garagem		

Número da propriedade: LU221953589\_3 - L-7377 Lorentzweiler

## Dados energéticos

Sistemas de aquecimento	Aquecimento por chão radiante	Classificação energética	A
Fonte de Energia	Bomba de calor ar-água		
Aquecimento	Bomba de calor ar-água		
Certificado energético	N/A		

Número da propriedade: LU221953589\_3 - L-7377 Lorentzweiler

## O imóvel



Número da propriedade: LU221953589\_3 - L-7377 Lorentzweiler

## O imóvel



Número da propriedade: LU221953589\_3 - L-7377 Lorentzweiler

## O imóvel



Número da propriedade: LU221953589\_3 - L-7377 Lorentzweiler

## O imóvel





Número da propriedade: LU221953589\_3 - L-7377 Lorentzweiler

## O imóvel

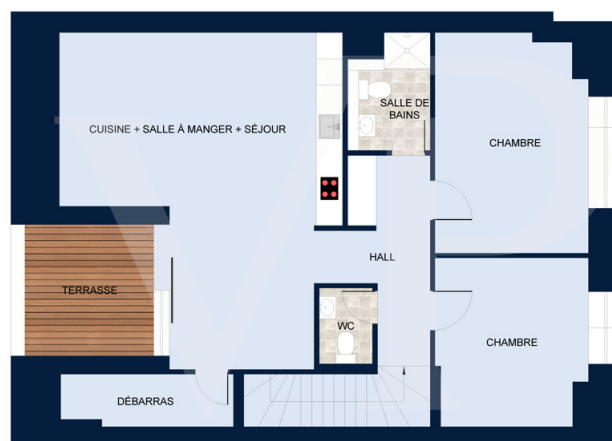


Número da propriedade: LU221953589\_3 - L-7377 Lorentzweiler

## Plantas dos pisos

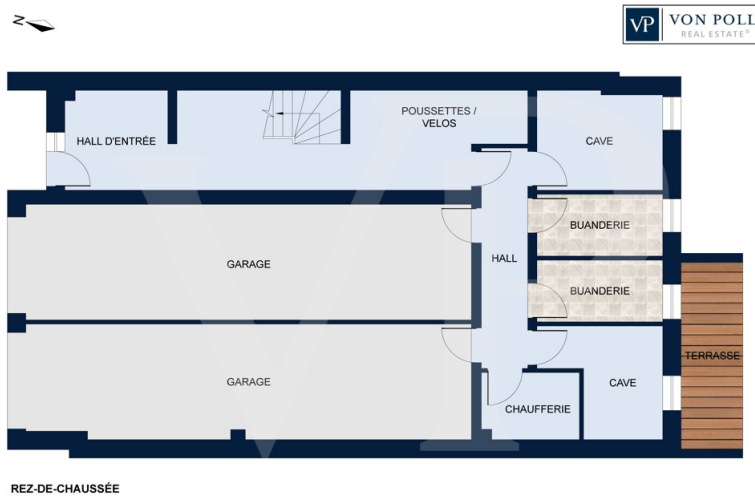


Les plans sont fournis à titre d'information et ne sont pas contractuels



COMBLES

Les plans sont fournis à titre d'information et ne sont pas contractuels



REZ-DE-CHAUSSÉE

Les plans sont fournis à titre d'information et ne sont pas contractuels

Esta planta não é à escala. Os documentos foram-nos entregues pelo cliente. Por conseguinte, não podemos assumir qualquer responsabilidade pela exatidão das indicações.

Número da propriedade: LU221953589\_3 - L-7377 Lorentzweiler

## Uma primeira impressão

Luxuswohnung in einem Zweifamilienhaus auf den Höhen von Lorentzweiler Auf den Höhen von Lorentzweiler gelegen und nach Süden ausgerichtet, ist dieses als Off-Plan-Verkauf verkaufte Zweifamilienhaus ideal für eine Familie, die ihr eigenes Projekt in einer ruhigen und grünen Umgebung verwirklichen möchte. Diese luxuriöse Unterkunft kombiniert Modernität und Komfort und bietet offene Räume, die umgewandelt werden können, sowie hochwertige Dienstleistungen. Der Käufer kann seine Ausstattung\* definieren und es wird eine große Auswahl an Materialien sowohl für Bodenbeläge als auch für Badezimmer usw. angeboten. Ein großes Wohnzimmer beherbergt das Wohnzimmer, das Esszimmer und die offene Küche mit Abstellraum. Die Terrasse von + - 7,20 m<sup>2</sup> ist nach Süden ausgerichtet und eine zweite Terrasse, die vom privaten Keller aus zugänglich ist, führt Sie in den privaten Garten, in dem Sie Ihre Sommerabende in einer gemütlichen und ruhigen Atmosphäre verbringen werden. Eine Nachthalle führt zu den 2 Schlafzimmern und dem Badezimmer. Auf technischer Ebene wird das Zweifamilienhaus verfügen über: - Eine Wärmepumpe - Fußbodenheizung - Dreifach verglaste Rahmen - Sonnenkollektoren für die Warmwasserbereitung - Zweiflutige Belüftung - Stromversorgung für Autoladegerät in der Garage Der Verkaufspreis beinhaltet die bereits berücksichtigte Wohnungssteuer von 3% und vorbehaltlich der Annahme der Käuferakte für die Verwaltung. Die Unterkunft wird mit einer Garage für 2 Autos, einem Keller, einem Garten und einer privaten Waschküche verkauft. \*Mögliche Ergänzungen, die mit dem Veranstalter festgelegt werden müssen

Número da propriedade: LU221953589\_3 - L-7377 Lorentzweiler

## Tudo sobre a localização

Die im Nordosten der Stadt Luxemburg gelegene Gemeinde Lorentzweiler ist ideal gelegen, um eine Familie willkommen zu heißen, die sich in einem Haus in einer ruhigen Wohngegend niederlassen möchte. Die umliegenden Grünflächen und die Infrastruktur der Stadt ermöglichen eine Vielzahl von Aktivitäten rund um das Haus. Lorentzweiler liegt in der Aufnahmezone der Europäischen Schule Kirchberg. Das Einkaufszentrum Walferdingen ist 4,5 km entfernt. Die Stadt Luxemburg ist 8 km entfernt. Der Flughafen ist 14 km entfernt.

Número da propriedade: LU221953589\_3 - L-7377 Lorentzweiler

## Outras informações

Alle Informationen in diesem Dokument basieren ausschließlich auf den Informationen, die uns unsere Kunden zur Verfügung stellen. Wir übernehmen keine Garantie für die Vollständigkeit, Richtigkeit und Aktualität dieser Angaben. Die Notar- und Meldegebühren im Grundbuch gehen zu Lasten des Käufers. Die Verkaufsprovision geht zu Lasten des Verkäufers, der das Verkaufsmandat mit unserer Agentur unterzeichnet hat.

Número da propriedade: LU221953589\_3 - L-7377 Lorentzweiler

## Pessoa de contacto

Para mais informações, queira contactar a sua pessoa de contacto:

VON POLL REAL ESTATE Limpertsberg

---

6, avenue Pasteur Limpertsberg  
E-Mail: [limpertsberg@von-poll.com](mailto:limpertsberg@von-poll.com)

*To Disclaimer of von Poll Immobilien GmbH*

---

[www.von-poll.com](http://www.von-poll.com)