

Luxembourg-Limpertsberg – Luxembourg-Limpertsberg  
**Stadthaus zum Verkauf in Limpertsberg**

*Número da propriedade: LU221953572*



**PREÇO DE COMPRA: 2.200.000 EUR • ÁREA: ca. 230 m<sup>2</sup> • ÁREA DO TERRENO: 178 m<sup>2</sup>**

Número da propriedade: LU221953572 - L-2310 Luxembourg-Limpertsberg – Luxembourg-Limpertsberg

- Numa vista geral
- O imóvel
- Dados energéticos
- Plantas dos pisos
- Uma primeira impressão
- Outras informações
- Pessoa de contacto

Número da propriedade: LU221953572 - L-2310 Luxembourg-Limpertsberg – Luxembourg-Limpertsberg

## Numa vista geral

Número da propriedade	LU221953572	Preço de compra	2.200.000 EUR
Área	ca. 230 m <sup>2</sup>	Natureza	Casa em banda
Forma do telhado	Telhado de mansarda	Área total	ca. 327 m <sup>2</sup>
Quartos	5	Tipo de construção	Sólido
Casas de banho	2	Móveis	Terraço, WC de hóspedes, Jardim / uso partilhado, Cozinha embutida
Tipo de estacionamento	1 x Garagem		

Número da propriedade: LU221953572 - L-2310 Luxembourg-Limpertsberg – Luxembourg-Limpertsberg

## Dados energéticos

Aquecimento	Gás
Certificado energético	N/A

Número da propriedade: LU221953572 - L-2310 Luxembourg-Limpertsberg – Luxembourg-Limpertsberg

## O imóvel



Número da propriedade: LU221953572 - L-2310 Luxembourg-Limpertsberg – Luxembourg-Limpertsberg

## O imóvel



Número da propriedade: LU221953572 - L-2310 Luxembourg-Limpertsberg – Luxembourg-Limpertsberg

## O imóvel



Número da propriedade: LU221953572 - L-2310 Luxembourg-Limpertsberg – Luxembourg-Limpertsberg

## O imóvel





Número da propriedade: LU221953572 - L-2310 Luxembourg-Limpertsberg – Luxembourg-Limpertsberg

## O imóvel



Número da propriedade: LU221953572 - L-2310 Luxembourg-Limpertsberg – Luxembourg-Limpertsberg

## O imóvel



Número da propriedade: LU221953572 - L-2310 Luxembourg-Limpertsberg – Luxembourg-Limpertsberg

## Plantas dos pisos



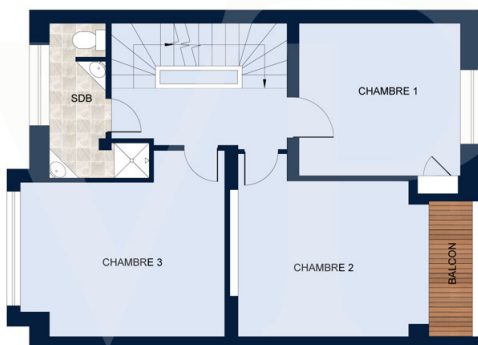
SOUS-SOL

Les plans sont fournis à titre d'information et ne sont pas contractuels



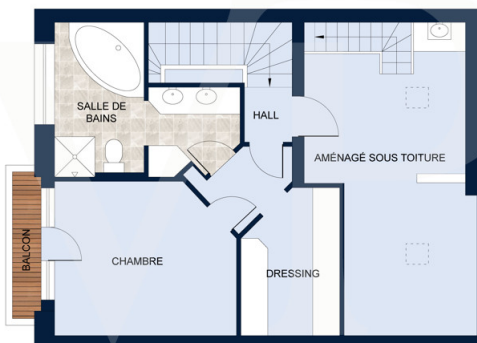
REZ-DE-CHAUSÉE

Les plans sont fournis à titre d'information et ne sont pas contractuels



**PREMIER ÉTAGE**

Les plans sont fournis à titre d'information et ne sont pas contractuels



**DEUXIÈME ÉTAGE**

Les plans sont fournis à titre d'information et ne sont pas contractuels

Esta planta não é à escala. Os documentos foram-nos entregues pelo cliente. Por conseguinte, não podemos assumir qualquer responsabilidade pela exatidão das indicações.

Número da propriedade: LU221953572 - L-2310 Luxembourg-Limpertsberg – Luxembourg-Limpertsberg

## Uma primeira impressão

Von Poll präsentiert zum Verkauf ein charmantes Stathaus. Dieses Haus besteht im Erdgeschoss aus einer Eingangshalle mit WC, einem Wohn-/Esszimmer mit Blick auf die Terrasse, einer sehr hellen Einbauküche mit Zugang zur Terrasse des Hauses. Im ersten Stock dieser Immobilie befinden sich 3 Schlafzimmer und ein Badezimmer. Im 2. Stock haben wir 2 Schlafzimmer und ein Badezimmer. Eine Garage und Keller vervollständigen diese Immobilie. In der Nähe von Geschäften, dem Stadtzentrum, Verkehrsmitteln und Schulen.

Número da propriedade: LU221953572 - L-2310 Luxembourg-Limpertsberg – Luxembourg-Limpertsberg

## Outras informações

Alle Informationen in diesem Dokument basieren ausschließlich auf den Informationen, die uns unsere Kunden zur Verfügung stellen. Wir übernehmen keine Garantie für die Vollständigkeit, Richtigkeit und Aktualität dieser Angaben. Die Notar- und Meldegebühren im Grundbuch gehen zu Lasten des Käufers. Die Verkaufsprovision geht zu Lasten des Verkäufers, der das Verkaufsmandat mit unserer Agentur unterzeichnet hat.

Número da propriedade: LU221953572 - L-2310 Luxembourg-Limpertsberg – Luxembourg-Limpertsberg

## Pessoa de contacto

Para mais informações, queira contactar a sua pessoa de contacto:

VON POLL REAL ESTATE Limpertsberg

---

6, avenue Pasteur Limpertsberg  
E-Mail: [limpertsberg@von-poll.com](mailto:limpertsberg@von-poll.com)

*To Disclaimer of von Poll Immobilien GmbH*

---

[www.von-poll.com](http://www.von-poll.com)