

Luxembourg-Limpertsberg

# Geräumige Wohnung mit 2 Schlafzimmern zu verkaufen in Limpertsberg

Número da propriedade: LU211953477



PREÇO DE COMPRA: 1.750.000 EUR • ÁREA: ca. 125 m<sup>2</sup>

Número da propriedade: LU211953477 - L-1750 Luxembourg-Limpertsberg

- Numa vista geral
- O imóvel
- Dados energéticos
- Plantas dos pisos
- Uma primeira impressão
- Outras informações
- Pessoa de contacto

Número da propriedade: LU211953477 - L-1750 Luxembourg-Limpertsberg

## Numa vista geral

Número da propriedade	LU211953477	Preço de compra	1.750.000 EUR
Área	ca. 125 m <sup>2</sup>	Móveis	Terraço, Cozinha embutida
Piso	3		
Quartos	2		
Casas de banho	1		
Tipo de estacionamento	1 x Garagem		

Número da propriedade: LU211953477 - L-1750 Luxembourg-Limpertsberg

## Dados energéticos

Aquecimento	Gás
Certificado energético	N/A

Número da propriedade: LU211953477 - L-1750 Luxembourg-Limpertsberg

## O imóvel





Número da propriedade: LU211953477 - L-1750 Luxembourg-Limpertsberg

## O imóvel



Número da propriedade: LU211953477 - L-1750 Luxembourg-Limpertsberg

## O imóvel





Número da propriedade: LU211953477 - L-1750 Luxembourg-Limpertsberg

## O imóvel





Número da propriedade: LU211953477 - L-1750 Luxembourg-Limpertsberg

## O imóvel



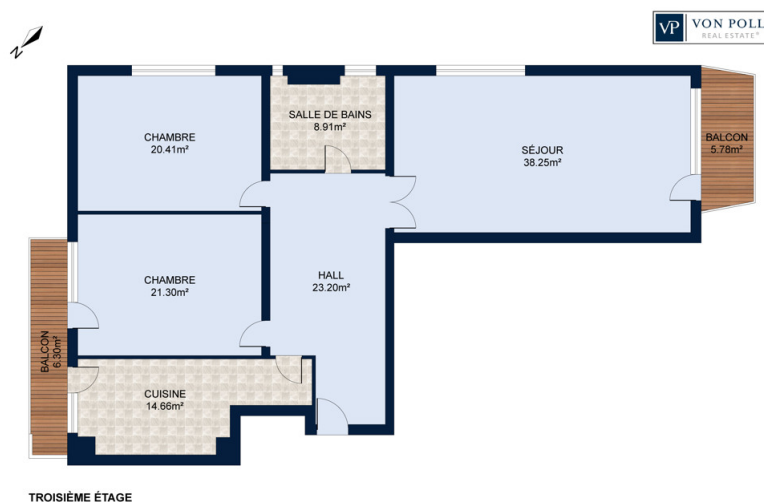
Número da propriedade: LU211953477 - L-1750 Luxembourg-Limpertsberg

## O imóvel



Número da propriedade: LU211953477 - L-1750 Luxembourg-Limpertsberg

## Plantas dos pisos



TROISIÈME ÉTAGE

Les plans sont fournis à titre d'information et ne sont pas contractuels

Esta planta não é à escala. Os documentos foram-nos entregues pelo cliente. Por conseguinte, não podemos assumir qualquer responsabilidade pela exatidão das indicações.

Número da propriedade: LU211953477 - L-1750 Luxembourg-Limpertsberg

## Uma primeira impressão

Von Poll bietet Ihnen diese geräumige und helle Wohnung in Limpertsberg zum Verkauf an. Auf der Spitze des Limpertsbergs und etwas zurückgesetzt von der Straße gelegen, verfügt diese Wohnung über eine schöne Eingangshalle mit Einbauschränken. Links vom Eingang befindet sich eine Einbauküche mit Balkon. Das sehr helle Wohnzimmer verfügt über eine Terrasse mit herrlichem Ausblick. Die 2 Schlafzimmer auf der Rückseite sind sehr geräumig und eines hat einen Balkon. Ein Duschbad mit WC vervollständigt diese Eigenschaft. Auf der Rückseite des Gebäudes befindet sich eine geschlossene Box für 1 Auto. Die Wohnung hat auch einen Keller. Die Lage dieser Wohnung ist eine der besten in Limpertsberg, verkehrsgünstig, Einkaufsmöglichkeiten, Schulen, Anbindung an Rollingergrund und Kirchberg.



Número da propriedade: LU211953477 - L-1750 Luxembourg-Limpertsberg

## Outras informações

Alle Informationen in diesem Dokument basieren ausschließlich auf den Informationen, die uns unsere Kunden zur Verfügung stellen. Wir übernehmen keine Garantie für die Vollständigkeit, Richtigkeit und Aktualität dieser Angaben. Die Notar- und Meldegebühren im Grundbuch gehen zu Lasten des Käufers. Die Verkaufsprovision geht zu Lasten des Verkäufers, der das Verkaufsmandat mit unserer Agentur unterzeichnet hat.

Número da propriedade: LU211953477 - L-1750 Luxembourg-Limpertsberg

## Pessoa de contacto

Para mais informações, queira contactar a sua pessoa de contacto:

VON POLL REAL ESTATE Limpertsberg

---

6, avenue Pasteur Limpertsberg  
E-Mail: [limpertsberg@von-poll.com](mailto:limpertsberg@von-poll.com)

*To Disclaimer of von Poll Immobilien GmbH*

---

[www.von-poll.com](http://www.von-poll.com)