

Ettelbruck – Ettelbruck

# Helles, auf 3 Seiten freistehendes Haus in einem Wohngebiet

Número da propriedade: LU191933426



PREÇO DE COMPRA: 849.000 EUR • ÁREA: ca. 184,27 m<sup>2</sup> • QUARTOS: 6 • ÁREA DO TERRENO: 264 m<sup>2</sup>

Número da propriedade: LU191933426 - L-9062 Ettelbruck – Ettelbruck

- Numa vista geral
- O imóvel
- Dados energéticos
- Plantas dos pisos
- Uma primeira impressão
- Tudo sobre a localização
- Outras informações
- Pessoa de contacto

Número da propriedade: LU191933426 - L-9062 Ettelbruck – Ettelbruck

## Numa vista geral

Número da propriedade	LU191933426	Preço de compra	849.000 EUR
Área	ca. 184,27 m <sup>2</sup>	Área total	ca. 255 m <sup>2</sup>
Quartos	6	Tipo de construção	Sólido
Quartos	6	Móveis	Terraço, WC de hóspedes, Lareira, Cozinha embutida
Casas de banho	2		
Ano de construção	1959		
Tipo de estacionamento	1 x Lugar de estacionamento ao ar livre, 1 x Garagem		

Número da propriedade: LU191933426 - L-9062 Ettelbruck – Ettelbruck

## Dados energéticos

Aquecimento	Petróleo
Certificado energético	N/A

Número da propriedade: LU191933426 - L-9062 Ettelbruck – Ettelbruck

## O imóvel



Número da propriedade: LU191933426 - L-9062 Ettelbruck – Ettelbruck

## O imóvel



Número da propriedade: LU191933426 - L-9062 Ettelbruck – Ettelbruck

## O imóvel



Número da propriedade: LU191933426 - L-9062 Ettelbruck – Ettelbruck

## Plantas dos pisos



SOUS-SOL

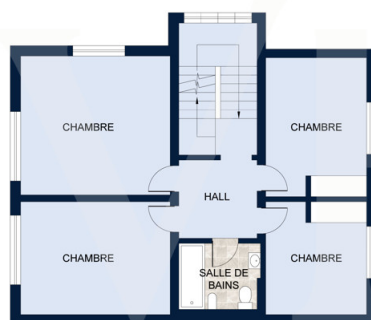
Les plans sont fournis à titre d'information et ne sont pas contractuels



REZ-DE-CHAUSSÉE

Les plans sont fournis à titre d'information et ne sont pas contractuels





PREMIER ÉTAGE

Les plans sont fournis à titre d'information et ne sont pas contractuels



DEUXIÈME ÉTAGE

Les plans sont fournis à titre d'information et ne sont pas contractuels

Esta planta não é à escala. Os documentos foram-nos entregues pelo cliente. Por conseguinte, não podemos assumir qualquer responsabilidade pela exatidão das indicações.

Número da propriedade: LU191933426 - L-9062 Ettelbruck – Ettelbruck

## Uma primeira impressão

In einer ruhigen Wohngegend von Ettelbrück gelegen, bietet Ihnen Von Poll Real Estate Luxembourg dieses charmante Familienhaus zum Verkauf an. Aufgrund der vielen Fenster ist dieses Haus sehr hell und verfügt über 6 Schlafzimmer und Räume, die je nach Wunsch der Bewohner umgestaltet werden können. Das große Wohnzimmer im Erdgeschoss verfügt über einen Kamin, so dass Sie an Winterabenden einen gemütlichen Raum genießen können. Der Rest des Hauses wird über eine Ölzentralheizung (2018) beheizt. Im Untergeschoss können Sie in der Garage mit elektrischem Tor jedes Auto parken und einen zusätzlichen Platz davor nutzen. Die Rahmen und das Dach wurden vor einigen Jahren renoviert, während der Rest des Hauses einer Auffrischung bedarf. Ein derzeit in Carnotzet eingerichteter Mehrzweckraum befindet sich im Kellergeschoss und kann als „Hobbyraum“ genutzt werden.

Número da propriedade: LU191933426 - L-9062 Ettelbruck – Ettelbruck

## Tudo sobre a localização

Ettelbrück, Teil von NORDSTAD, ist eine attraktive Gemeinde mit einer sehr entwickelten Infrastruktur und einem breiten Angebot an Annehmlichkeiten für ihre Bürger. Weniger als 500 Meter entfernt befinden sich Schulen, Supermärkte, Restaurants, Spielplätze sowie der Bahnhof, von dem aus Sie die Stadt Luxemburg in weniger als einer Stunde erreichen. Darüber hinaus bieten die umliegenden Grünflächen und Wälder Möglichkeiten zum Wandern und Entdecken.

Número da propriedade: LU191933426 - L-9062 Ettelbruck – Ettelbruck

## Outras informações

Alle Informationen in diesem Dokument basieren ausschließlich auf den Informationen, die uns unsere Kunden zur Verfügung stellen. Wir übernehmen keine Garantie für die Vollständigkeit, Richtigkeit und Aktualität dieser Angaben. Die Notar- und Meldegebühren im Grundbuch gehen zu Lasten des Käufers. Die Verkaufsprovision geht zu Lasten des Verkäufers, der das Verkaufsmandat mit unserer Agentur unterzeichnet hat.

Número da propriedade: LU191933426 - L-9062 Ettelbruck – Ettelbruck

## Pessoa de contacto

Para mais informações, queira contactar a sua pessoa de contacto:

VON POLL REAL ESTATE Limpertsberg

---

6, avenue Pasteur Limpertsberg  
E-Mail: [limpertsberg@von-poll.com](mailto:limpertsberg@von-poll.com)

*To Disclaimer of von Poll Immobilien GmbH*

---

[www.von-poll.com](http://www.von-poll.com)