

Luxembourg-Limpertsberg – Luxembourg-Limpertsberg

Large 4 bedroom duplex near the Glacis for rent

Número da propriedade: LU191953247



PREÇO DO ALUGUEL: 4.000 EUR • ÁREA: ca. 165 m²

Número da propriedade: LU191953247 - L-1148 Luxembourg-Limpertsberg – Luxembourg-Limpertsberg

- Numa vista geral
- O imóvel
- Dados energéticos
- Uma primeira impressão
- Outras informações
- Pessoa de contacto

Número da propriedade: LU191953247 - L-1148 Luxembourg-Limpertsberg – Luxembourg-Limpertsberg

Numa vista geral

Número da propriedade	LU191953247
Área	ca. 165 m ²
Disponibilidade	15.10.2024
Piso	5
Quartos	4
Casas de banho	3
Ano de construção	2002
Tipo de estacionamento	1 x Parque de estacionamento subterrâneo

Apartamento	
Área útil	ca. 0 m ²
Móveis	Terraço, WC de hóspedes, Cozinha embutida

Número da propriedade: LU191953247 - L-1148 Luxembourg-Limpertsberg – Luxembourg-Limpertsberg

Dados energéticos

Sistemas de aquecimento	Aquecimento central
Aquecimento	Gás

Número da propriedade: LU191953247 - L-1148 Luxembourg-Limpertsberg – Luxembourg-Limpertsberg

O imóvel



Número da propriedade: LU191953247 - L-1148 Luxembourg-Limpertsberg – Luxembourg-Limpertsberg

O imóvel



Número da propriedade: LU191953247 - L-1148 Luxembourg-Limpertsberg – Luxembourg-Limpertsberg

O imóvel



Número da propriedade: LU191953247 - L-1148 Luxembourg-Limpertsberg – Luxembourg-Limpertsberg

O imóvel



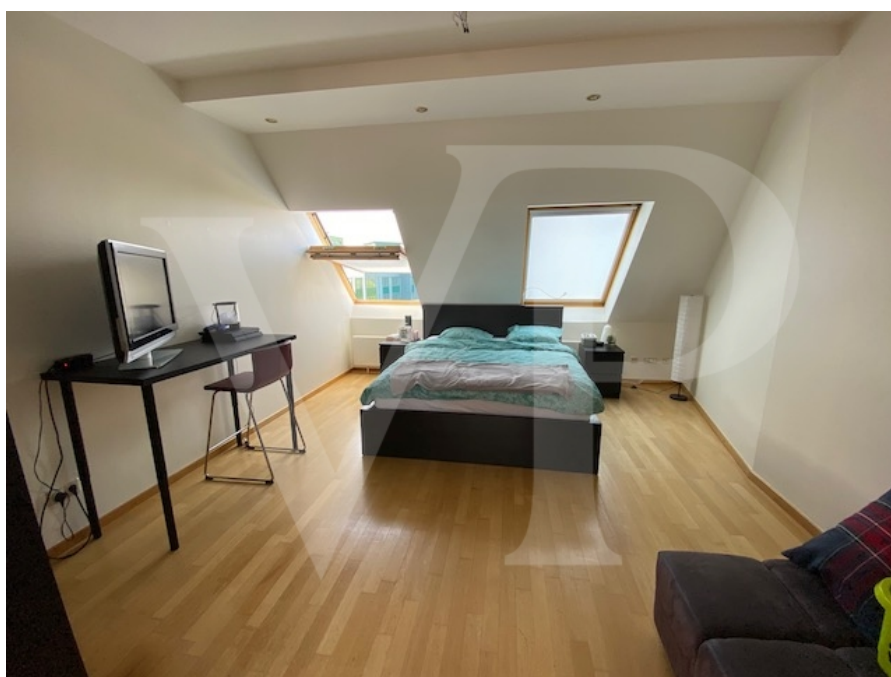
Número da propriedade: LU191953247 - L-1148 Luxembourg-Limpertsberg – Luxembourg-Limpertsberg

O imóvel



Número da propriedade: LU191953247 - L-1148 Luxembourg-Limpertsberg – Luxembourg-Limpertsberg

O imóvel



Número da propriedade: LU191953247 - L-1148 Luxembourg-Limpertsberg – Luxembourg-Limpertsberg

O imóvel



Número da propriedade: LU191953247 - L-1148 Luxembourg-Limpertsberg – Luxembourg-Limpertsberg

Uma primeira impressão

Large duplex located near the Glacis in Limpertsberg (165m²) close to all amenities offering an entrance, a kitchen with access to the terrace, a large living room, a bathroom, a bedroom, another bedroom with shower room and upstairs, a landing, 2 bedrooms and a large bathroom with the possibility of installing the washing machine. In addition, the apartment has a cellar and a parking space in the basement. Possibility of colocation! Availability: 15.10.2024

Número da propriedade: LU191953247 - L-1148 Luxembourg-Limpertsberg – Luxembourg-Limpertsberg

Outras informações

The rental commission of 1 month rent plus VAT (17%) is payable by the tenant. It is due on the date of the signing of the lease. All indications are based exclusively on the information made available to us by our customers. We do not assume any guarantee as to the completeness, accuracy and timeliness of these indications.

Número da propriedade: LU191953247 - L-1148 Luxembourg-Limpertsberg – Luxembourg-Limpertsberg

Pessoa de contacto

Para mais informações, queira contactar a sua pessoa de contacto:

VON POLL REAL ESTATE Limpertsberg

6, avenue Pasteur Limpertsberg
E-Mail: limpertsberg@von-poll.com

To Disclaimer of von Poll Immobilien GmbH

www.von-poll.com