

Luxembourg-Limpertsberg – Luxembourg-Limpertsberg

Großes 4-Zimmer-Duplex in der Nähe des Glacis zu vermieten

Número da propriedade: LU191953247



PREÇO DO ALUGUEL: 4.000 EUR • ÁREA: ca. 165 m²

Número da propriedade: LU191953247 - L-1148 Luxembourg-Limpertsberg – Luxembourg-Limpertsberg

- Numa vista geral
- O imóvel
- Dados energéticos
- Uma primeira impressão
- Outras informações
- Pessoa de contacto

Número da propriedade: LU191953247 - L-1148 Luxembourg-Limpertsberg – Luxembourg-Limpertsberg

Numa vista geral

Número da propriedade	LU191953247
Área	ca. 165 m ²
Disponibilidade	15.10.2024
Piso	5
Quartos	4
Casas de banho	3
Ano de construção	2002
Tipo de estacionamento	1 x Parque de estacionamento subterrâneo

Apartamento	
Tipo de construção	Sólido
Área útil	ca. 0 m ²
Móveis	Terraço, WC de hóspedes, Cozinha embutida

Número da propriedade: LU191953247 - L-1148 Luxembourg-Limpertsberg – Luxembourg-Limpertsberg

Dados energéticos

Sistemas de aquecimento	Aquecimento central
Aquecimento	Gás

Número da propriedade: LU191953247 - L-1148 Luxembourg-Limpertsberg – Luxembourg-Limpertsberg

O imóvel



Número da propriedade: LU191953247 - L-1148 Luxembourg-Limpertsberg – Luxembourg-Limpertsberg

O imóvel



Número da propriedade: LU191953247 - L-1148 Luxembourg-Limpertsberg – Luxembourg-Limpertsberg

O imóvel



Número da propriedade: LU191953247 - L-1148 Luxembourg-Limpertsberg – Luxembourg-Limpertsberg

O imóvel



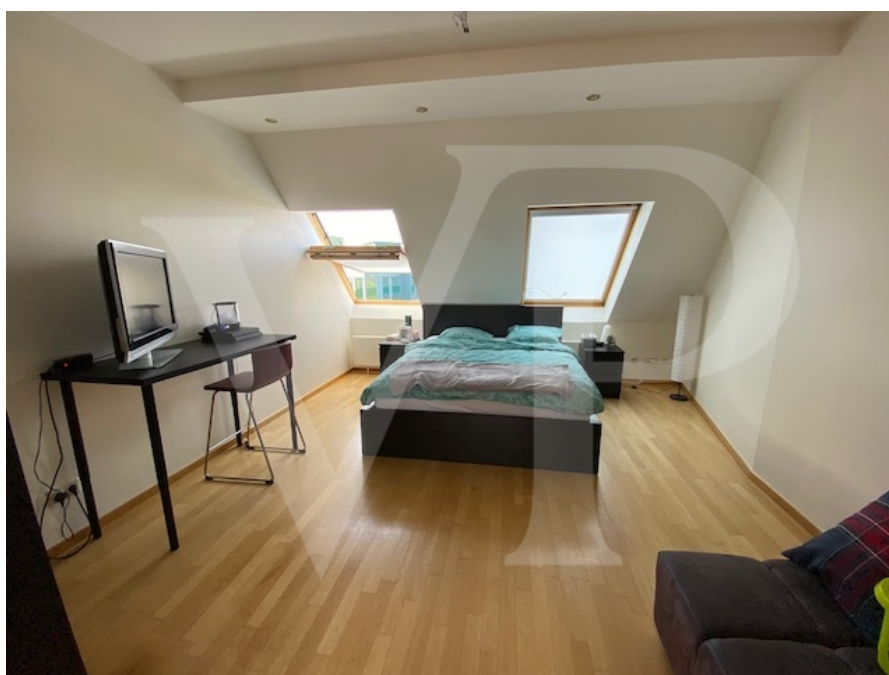
Número da propriedade: LU191953247 - L-1148 Luxembourg-Limpertsberg – Luxembourg-Limpertsberg

O imóvel



Número da propriedade: LU191953247 - L-1148 Luxembourg-Limpertsberg – Luxembourg-Limpertsberg

O imóvel



Número da propriedade: LU191953247 - L-1148 Luxembourg-Limpertsberg – Luxembourg-Limpertsberg

O imóvel



Número da propriedade: LU191953247 - L-1148 Luxembourg-Limpertsberg – Luxembourg-Limpertsberg

Uma primeira impressão

Großes Duplex in der Nähe des Glacis in Limpertsberg (165m²) in der Nähe von allen Annehmlichkeiten. Das Objekt verfügt über eine Eingangshalle, eine Küche mit Zugang zur Terrasse, ein großes Wohnzimmer, ein Badezimmer, ein Schlafzimmer und ein weiteres Schlafzimmer mit Duschbad. Im Obergeschoss, 2 Schlafzimmer und ein großes Badezimmer mit der Möglichkeit, die Waschmaschine zu installieren. Darüber hinaus verfügt die Wohnung über einen Keller und einen Parkplatz im Untergeschoss. Möglichkeit der Kolokation! Verfügbarkeit: 15.10.2024

Número da propriedade: LU191953247 - L-1148 Luxembourg-Limpertsberg – Luxembourg-Limpertsberg

Outras informações

Gemäß dem Mietleasinggesetz vom 07.10.2024, das am 01.08.2024 in Kraft getreten ist, werden die Maklerprovisionskosten einer Monatsmiete + Mehrwertsteuer (17 %) gerecht aufgeteilt (50/50) zwischen dem Vermieter und dem Mieter, wobei jeder seine Rechnung erhält. Sie ist am Tag der Vertragsunterzeichnung fällig. Alle Angaben basieren ausschließlich auf den Informationen, die uns unsere Kunden zur Verfügung stellen. Wir übernehmen keine Garantie für die Vollständigkeit, Richtigkeit und Aktualität dieser Angaben.

Número da propriedade: LU191953247 - L-1148 Luxembourg-Limpertsberg – Luxembourg-Limpertsberg

Pessoa de contacto

Para mais informações, queira contactar a sua pessoa de contacto:

VON POLL REAL ESTATE Limpertsberg

6, avenue Pasteur Limpertsberg
E-Mail: limpertsberg@von-poll.com

To Disclaimer of von Poll Immobilien GmbH

www.von-poll.com