

Schutterwald

Exklusives Wohnvergnügen: Hochparterre- Wohnung mit großem Garten

Número da propriedade: 24191051



www.von-poll.com

PREÇO DE COMPRA: 290.000 EUR • ÁREA: ca. 90 m² • QUARTOS: 4

Número da propriedade: 24191051 - 77746 Schutterwald

- Numa vista geral
- O imóvel
- Dados energéticos
- Plantas dos pisos
- Uma primeira impressão
- Detalhes do equipamento
- Tudo sobre a localização
- Outras informações
- Pessoa de contacto

Número da propriedade: 24191051 - 77746 Schutterwald

Numa vista geral

Número da propriedade	24191051
Área	ca. 90 m ²
Forma do telhado	Telhado de sela
Quartos	4
Quartos	2
Casas de banho	1
Ano de construção	2003
Tipo de estacionamento	1 x Lugar de estacionamento ao ar livre

Preço de compra	290.000 EUR
Comissão para arrendatários	Käuferprovision beträgt 3,57 % (inkl. MwSt.) des beurkundeten Kaufpreises
Tipo de construção	Sólido
Móveis	Jardim / uso partilhado, Cozinha embutida, Varanda

Número da propriedade: 24191051 - 77746 Schutterwald

Dados energéticos

Sistemas de aquecimento	Aquecimento central	Certificado Energético	Certificado de consumo de energia
Fonte de Energia	Gás	Consumo final de energia	76.00 kWh/m ² a
Certificado Energético válido até	07.08.2029	Classificação energética	C
Aquecimento	Gás	Ano de construção de acordo com o certificado energético	2003

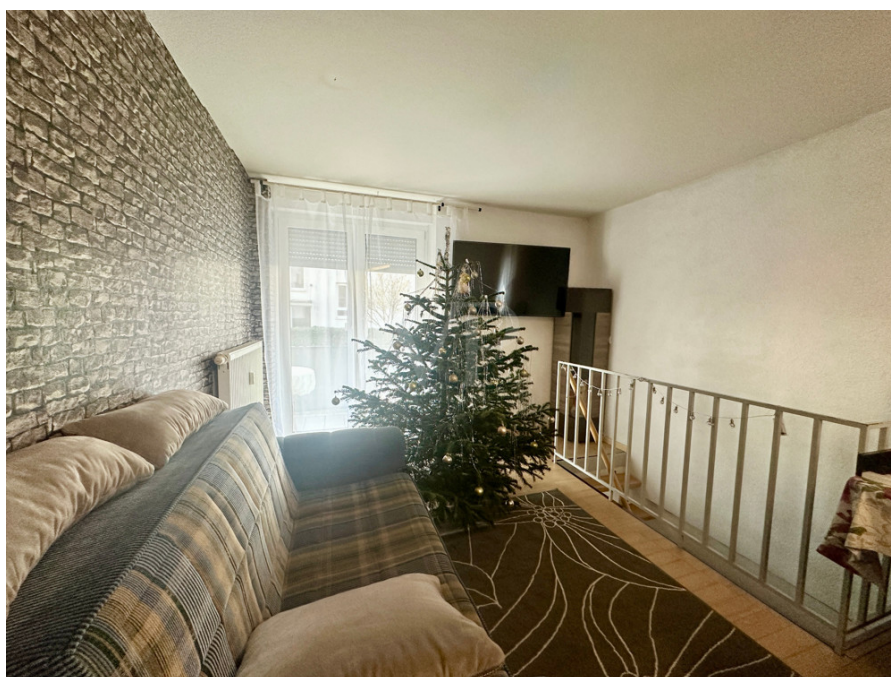
Número da propriedade: 24191051 - 77746 Schutterwald

O imóvel



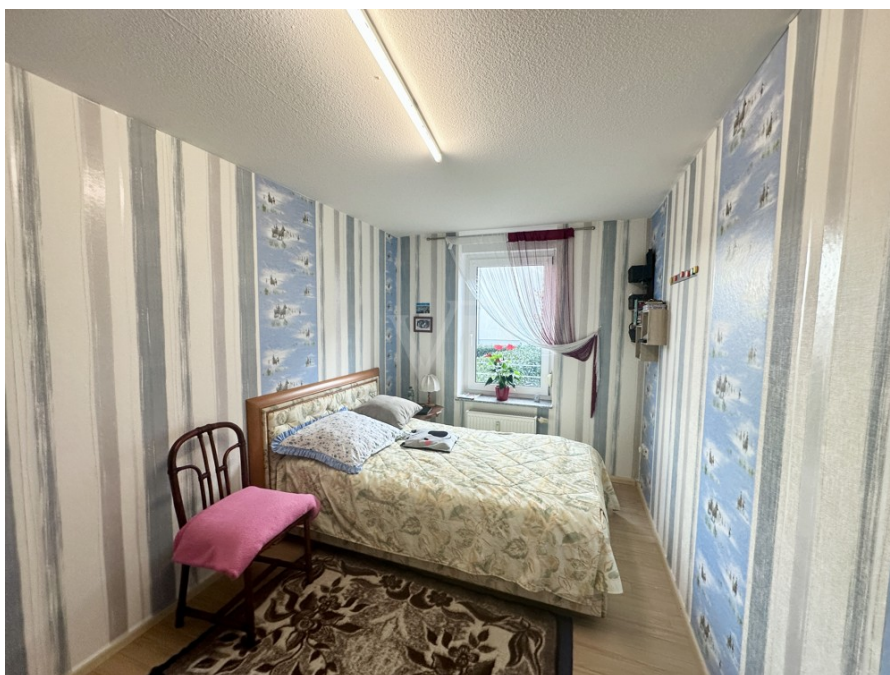
Número da propriedade: 24191051 - 77746 Schutterwald

O imóvel



Número da propriedade: 24191051 - 77746 Schutterwald

O imóvel



Número da propriedade: 24191051 - 77746 Schutterwald

O imóvel



Número da propriedade: 24191051 - 77746 Schutterwald

O imóvel



Número da propriedade: 24191051 - 77746 Schutterwald

Plantas dos pisos



Esta planta não é à escala. Os documentos foram-nos entregues pelo cliente. Por conseguinte, não podemos assumir qualquer responsabilidade pela exatidão das indicações.

Número da propriedade: 24191051 - 77746 Schutterwald

Uma primeira impressão

Willkommen zu Ihrem neuen Zuhause! Diese geräumige Hochparterre-Wohnung, erbaut im Jahr 2003, vereint Komfort mit einer idyllischen Umgebung in Schutterwald. Mit großzügigen 90m² Wohnfläche bietet sie ausreichend Platz für individuelles Wohnen. Die Wohnung präsentiert sich mit 4 Zimmern, einem stilvollen Badezimmer inklusive Badewanne und Dusche sowie einer gut ausgestatteten Küche. Der ausgebaut und zu Wohnzwecken genutzte Keller kann über eine Treppe erreicht werden. Dieser lässt sich als Wohnzimmer oder Hobbyraum nutzen. Genießen Sie entspannte Stunden auf Ihrer eigenen Terrasse, die nahtlos in den großflächigen Garten übergeht. Hier können Sie die warmen Sommerabende in privater Atmosphäre verbringen und Ihre grüne Oase nach Ihren Vorstellungen gestalten. Ein eigener Kfz-Stellplatz rundet das Angebot ab und sorgt für bequemes Parken. Die Wohnung wird in leerem Zustand übergeben, was Ihnen die Möglichkeit gibt, Ihre persönlichen Wohnträume ohne Einschränkungen zu verwirklichen. Das Hausgeld liegt aktuell bei 188€ zuzüglich des individuellen Verbrauches von Heizung und Wasser. Die zentrale Lage in Schutterwald macht sämtliche Einrichtungen des täglichen Bedarfs sowie öffentliche Verkehrsmittel bequem erreichbar. Hier erwartet Sie nicht nur eine Immobilie, sondern ein echtes Zuhause. Überzeugen Sie sich selbst und vereinbaren Sie einen Besichtigungstermin. Wir freuen uns darauf, Ihnen dieses einzigartige Angebot persönlich zu präsentieren. Sie wünschen vorab einen virtuellen Rundgang von zu Hause aus - auch dann kontaktieren Sie mich gerne.

Número da propriedade: 24191051 - 77746 Schutterwald

Detalhes do equipamento

Die Eckdaten im Überblick:

- zentrale Lage
- Baujahr 2003
- 90m²
- 4 Zimmer
- Badezimmer mit Badewanne und Dusche
- Küche
- Zugang zum ausgebauten Keller
- Terrasse mit großem Garten
- Kfz-Stellplatz

Número da propriedade: 24191051 - 77746 Schutterwald

Tudo sobre a localização

Die moderne Eigentumswohnung befindet sich in zentraler Lage von Schutterwald. Ein Dorf im süddeutschen Bundesland Baden-Württemberg. Zu den unweit entfernten Städten gehören Offenburg und Lahr. Hier wohnt es sich freundlich, umgeben von Restaurants und Einkaufsläden. Dazu bietet Schutterwald Ruheliebenden einige Freizeitaktivitäten. Besonders hervorzuheben sind die Unternehmungen, die in der Region angeboten werden. Wandern, Mountainbiken, Skifahren - alles ist in wenigen Minuten erreichbar. Darüber hinaus verfügt Schutterwald über eigene Kindergärten, Krippen, sowie eine Grund- und Werkrealschule. In umliegender Entfernung befinden sich für die 7000 Einwohner ein breites Angebot von Nahversorgungsmöglichkeiten, dazu zählen: Bushaltestellen, Apotheken, Ärzte, Tankstellenshops und Supermärkte. Besonders zuvorkommend ist die ca. 4 Km entfernte Verkehrsanbindung der Autobahn A5.

Número da propriedade: 24191051 - 77746 Schutterwald

Outras informações

Es liegt ein Energieverbrauchsausweis vor. Dieser ist gültig bis 7.8.2029.
Endenergieverbrauch beträgt 76.00 kwh/(m²*a). Wesentlicher Energieträger der Heizung ist Gas. Das Baujahr des Objekts lt. Energieausweis ist 2003. Die Energieeffizienzklasse ist C.

Número da propriedade: 24191051 - 77746 Schutterwald

Pessoa de contacto

Para mais informações, queira contactar a sua pessoa de contacto:

Ilja Stürz

Lange Straße 29 Offenburg
E-Mail: offenburg@von-poll.com

To Disclaimer of von Poll Immobilien GmbH

www.von-poll.com