

Schutterwald

Traumhaftes Dachgeschoss im Herzen von Schutterwald

Número da propriedade: 24191015

virtueller Rundgang



www.von-poll.com

PREÇO DE COMPRA: 299.000 EUR • ÁREA: ca. 96 m² • QUARTOS: 3

Número da propriedade: 24191015 - 77746 Schutterwald

- Numa vista geral
- O imóvel
- Dados energéticos
- Plantas dos pisos
- Uma primeira impressão
- Detalhes do equipamento
- Tudo sobre a localização
- Outras informações
- Pessoa de contacto

Número da propriedade: 24191015 - 77746 Schutterwald

Numa vista geral

Número da propriedade	24191015	Preço de compra	299.000 EUR
Área	ca. 96 m ²	Apartamento	
Forma do telhado	Telhado de sela	Comissão para arrendatários	Käuferprovision beträgt 3,57 % (inkl. MwSt.) des beurkundeten Kaufpreises
Disponibilidade	consoante marcação de visita	Modernização / Reciclagem	2021
Piso	3	Tipo de construção	Sólido
Quartos	3	Área útil	ca. 0 m ²
Quartos	2	Móveis	WC de hóspedes, Cozinha embutida, Varanda
Casas de banho	1		
Ano de construção	1978		
Tipo de estacionamento	1 x Lugar de estacionamento ao ar livre		

Número da propriedade: 24191015 - 77746 Schutterwald

Dados energéticos

Sistemas de aquecimento	Aquecimento central	Certificado Energético	Certificado de consumo de energia
Fonte de Energia	Óleo	Consumo final de energia	263.20 kWh/m²a
Certificado Energético válido até	30.05.2034	Classificação energética	H
Aquecimento	Petróleo		

Número da propriedade: 24191015 - 77746 Schutterwald

O imóvel



Número da propriedade: 24191015 - 77746 Schutterwald

O imóvel



Número da propriedade: 24191015 - 77746 Schutterwald

O imóvel



Número da propriedade: 24191015 - 77746 Schutterwald

O imóvel



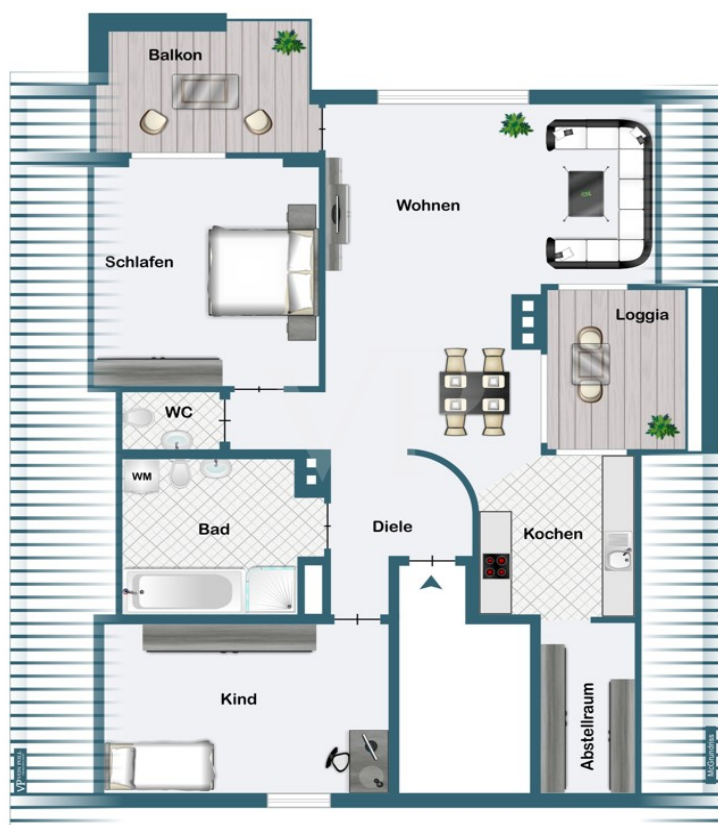
Número da propriedade: 24191015 - 77746 Schutterwald

O imóvel



Número da propriedade: 24191015 - 77746 Schutterwald

Plantas dos pisos



Esta planta não é à escala. Os documentos foram-nos entregues pelo cliente. Por conseguinte, não podemos assumir qualquer responsabilidade pela exatidão das indicações.

Número da propriedade: 24191015 - 77746 Schutterwald

Uma primeira impressão

Willkommen in Ihrem neuen Zuhause! Das 3-Parteien-Haus aus dem Jahr 1978 befindet sich in einer ruhigen und dennoch zentralen Lage von Schutterwald. Das exklusive Highlight dieser Immobilie ist zweifellos die charmante Dachgeschoss-Wohnung, die sich über großzügige 96 Quadratmeter erstreckt. Die Wohnung beeindruckt durch ihre durchdachte Raumaufteilung mit insgesamt drei Zimmern, die vielseitig nutzbar sind. Das Wohnzimmer besticht durch eine besonders hohe Decke, die für ein luftiges und offenes Ambiente sorgt, und bietet somit den idealen Raum für gemütliche Stunden und geselliges Beisammensein. Das Badezimmer präsentiert sich zeitlos, ausgestattet mit einer modernen Dusche und einer einladenden Badewanne. Ein zusätzliches Gäste-WC sorgt für optimalen Komfort. Die hochwertige Einbauküche lässt keine Wünsche offen. Eine praktische Abstellkammer rundet das Angebot ab und schafft zusätzlichen Stauraum. Zwei Loggien, davon eine auf der Südseite gelegen, ermöglichen es Ihnen, die Sonne in vollen Zügen zu genießen und den Alltag hinter sich zu lassen. Ob morgendlicher Kaffee oder abendliche Entspannung - hier erleben Sie den Luxus von privaten Freiräumen. Im Jahr 2021 wurde die Wohnung großzügig renoviert, wodurch modernste Standards und zeitgemäßer Wohnkomfort gewährleistet sind. Ein besonderes Highlight stellt die eingebaute Klimaanlage dar, die gerade in den warmen Sommermonaten für angenehme Temperaturen sorgt und somit das Wohlbefinden in Ihrem neuen Zuhause steigert. Die Lage in Schutterwald besticht durch ihre Ruhe und dennoch optimalen Anbindungen an die Infrastruktur. Einkaufsmöglichkeiten, Schulen und Freizeiteinrichtungen befinden sich in unmittelbarer Nähe. Überzeugen Sie sich selbst von diesem einzigartigen Wohnangebot und vereinbaren Sie noch heute einen Besichtigungstermin. Wir stehen Ihnen gerne zur Verfügung, um Ihnen dieses exklusive Dachgeschoss vorzustellen und alle offenen Fragen zu klären. Willkommen im neuen Lebensabschnitt! Sie wünschen vorab einen virtuellen Rundgang von zu Hause aus - auch dann kontaktieren Sie mich gerne.

Número da propriedade: 24191015 - 77746 Schutterwald

Detalhes do equipamento

- Einzigartige Dachgeschosswohnung in einem 3-Parteien-Haus
- 96m² Wohnfläche mit 3 Zimmern
- Großes Badezimmer mit Dusche und Badewanne
- Gäste-WC
- Einbauküche und Abstellkammer vorhanden
- Zwei Loggien
- 2021 großzügig renoviert
- Eingebaute Klimaanlage im Wohn- und Schlafzimmer
- Ruhige Lage mit guter Anbindung

Número da propriedade: 24191015 - 77746 Schutterwald

Tudo sobre a localização

Die gemütliche Eigentumswohnung befindet sich in Ortsrandlage von Schutterwald. Ein Dorf im süddeutschen Bundesland Baden-Württemberg. Zu den unweit entfernten Städten gehören Offenburg und Lahr. Hier wohnt es sich freundlich, umgeben von Restaurants und Einkaufsläden. Dazu bietet Schutterwald Ruheliebenden einige Freizeitaktivitäten. Besonders hervorzuheben sind die Unternehmungen die in der Region angeboten werden. Wandern, Mountainbiken, Skifahren - alles ist in wenigen Minuten erreichbar. Darüber hinaus verfügt Schutterwald über eigene Kindergärten, Krippen, sowie eine Grund- und Werkrealschule. In umliegender Entfernung befinden sich für die 7000 Einwohner ein breites Angebot von Nahversorgungsmöglichkeiten, dazu zählen: Bushaltestellen, Apotheken, Ärzte, Tankstellenshops und Supermärkte. Besonders zuvorkommend ist die ca. 4 Km entfernte Verkehrsanbindung der Autobahn A5.

Número da propriedade: 24191015 - 77746 Schutterwald

Outras informações

Es liegt ein Energieverbrauchsausweis vor. Dieser ist gültig bis 30.5.2034.
Endenergieverbrauch beträgt 263.20 kWh/(m²*a). Wesentlicher Energieträger der
Heizung ist Öl. Das Baujahr des Objekts lt. Energieausweis ist 1998. Die
Energieeffizienzklasse ist H.

Número da propriedade: 24191015 - 77746 Schutterwald

Pessoa de contacto

Para mais informações, queira contactar a sua pessoa de contacto:

Ilja Stürz

Lange Straße 29 Offenburg
E-Mail: offenburg@von-poll.com

To Disclaimer of von Poll Immobilien GmbH

www.von-poll.com