

Saarbrücken

Ihr Rückzugsort in der Stadt – Zuhause in St Arnual

Número da propriedade: 25089027



PREÇO DE COMPRA: 680.000 EUR • ÁREA: ca. 325 m² • QUARTOS: 6 • ÁREA DO TERRENO: 1.433 m²

Número da propriedade: 25089027 - 66119 Saarbrücken

- Numa vista geral
- O imóvel
- Dados energéticos
- Plantas dos pisos
- Uma primeira impressão
- Tudo sobre a localização
- Outras informações
- Pessoa de contacto

Número da propriedade: 25089027 - 66119 Saarbrücken

Numa vista geral

Número da propriedade	25089027	Preço de compra	680.000 EUR
Área	ca. 325 m ²	Natureza	Casa unifamiliar / Moradia
Quartos	6	Comissão para arrendatários	Käuferprovision beträgt 3,57 % (inkl. MwSt.) des beurkundeten Kaufpreises
Quartos	5	Modernização / Reciclagem	2011
Casas de banho	3	Área útil	ca. 124 m ²
Ano de construção	1952	Móveis	Terraço, WC de hóspedes, Lareira, Varanda
Tipo de estacionamento	1 x Car port, 1 x Garagem		

Número da propriedade: 25089027 - 66119 Saarbrücken

Dados energéticos

Sistemas de aquecimento	Aquecimento central	Certificado Energético	Consumo energético final
Fonte de Energia	Gás natural leve	Procura final de energia	226.78 kWh/m²a
Certificado Energético válido até	14.04.2035	Classificação energética	G
Aquecimento	Gás	Ano de construção de acordo com o certificado energético	1952

Número da propriedade: 25089027 - 66119 Saarbrücken

O imóvel



Número da propriedade: 25089027 - 66119 Saarbrücken

O imóvel



Número da propriedade: 25089027 - 66119 Saarbrücken

O imóvel



Número da propriedade: 25089027 - 66119 Saarbrücken

O imóvel



Número da propriedade: 25089027 - 66119 Saarbrücken

O imóvel



Número da propriedade: 25089027 - 66119 Saarbrücken

O imóvel



Número da propriedade: 25089027 - 66119 Saarbrücken

O imóvel



FÜR SIE IN DEN BESTEN LAGEN



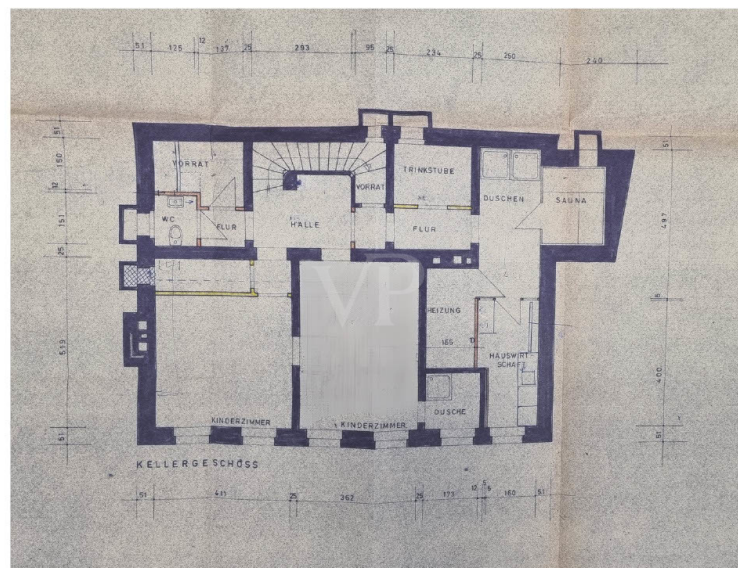
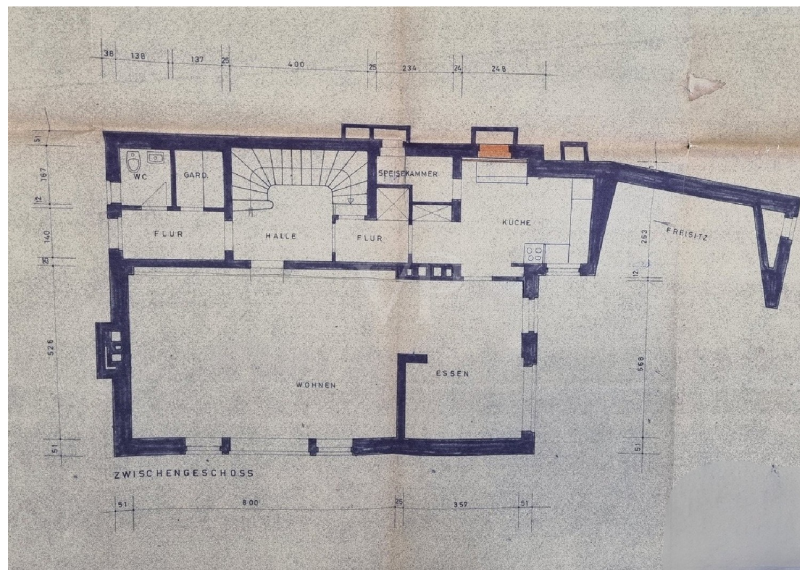
Vertrauen Sie einem Experten,
wenn es um die Vermittlung
Ihrer Immobilie geht.

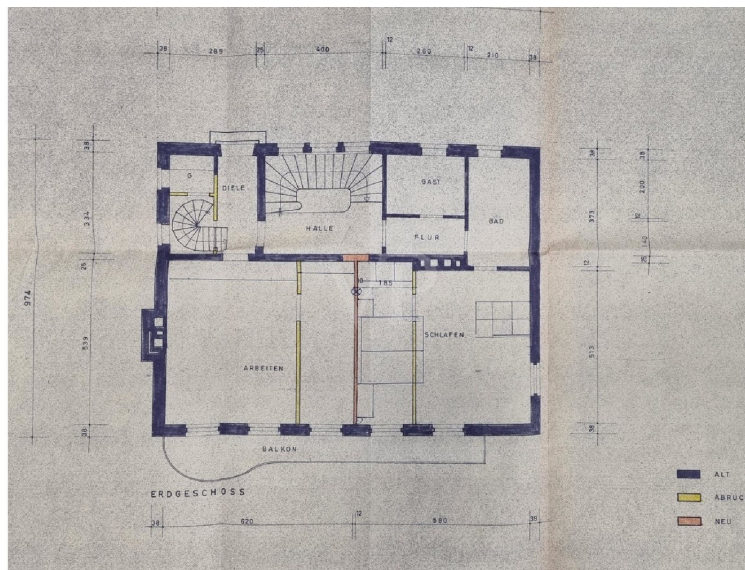
Kontaktieren Sie uns für
eine persönliche Beratung:

T.: 0681 - 92 79 814 0

Número da propriedade: 25089027 - 66119 Saarbrücken

Plantas dos pisos





Esta planta não é à escala. Os documentos foram-nos entregues pelo cliente. Por conseguinte, não podemos assumir qualquer responsabilidade pela exatidão das indicações.

Número da propriedade: 25089027 - 66119 Saarbrücken

Uma primeira impressão

Zum Verkauf steht ein großzügiges Einfamilienhaus aus dem Jahr 1952, das auf einer Hanggrundstücksfläche von ca. 1433 m² in einer begehrten Lage erbaut wurde. Mit einer Wohnfläche von etwa 325 m² bietet diese Immobilie ausreichend Platz für individuelles Wohnen und gestattet es den zukünftigen Eigentümern, ihre Vorstellungen vom optimalen Lebensraum zu verwirklichen. Insgesamt präsentiert sich diese Immobilie als eine vielversprechende Option für Familien, die den Wert einer hervorragenden Lage erkennen und bereit sind, durch persönliche Gestaltung die Wohnqualität auf ein neues Niveau zu heben. Die Immobilie bietet Flexibilität und Potenzial, um mit gezielten Renovierungsmaßnahmen ein Zuhause zu schaffen, das ganz den individuellen Bedürfnissen entspricht. Mit dieser Immobilie investieren Sie nicht nur in ein Haus, sondern in einen Wohnort, der Ihnen und Ihrer Familie einen einmaligen Lebensmittelpunkt bieten kann. Wir laden Sie ein, sich persönlich ein Bild zu machen und die zahlreichen Möglichkeiten, die Ihnen dieses Haus eröffnen kann, zu entdecken.

Número da propriedade: 25089027 - 66119 Saarbrücken

Tudo sobre a localização

Das Anwesen befindet sich auf einer Höhenlage, im Stadtteil St. Arnual in Saarbrücken. Diese Gegend, ist für ihre hohe Wohn- und Lebensqualität bekannt. Die Straße in der sich das Einfamilienhaus befindet ist eine Anliegerstraße. Ein bedeutender Vorteil dieser Lage ist die unmittelbare Nähe zum Klinikum Saarbrücken auf dem Winterberg, das als Krankenhaus der Maximalversorgung eine umfassende medizinische Betreuung bietet. Der historische Ortskern von St. Arnual mit seinem charmanten Marktplatz und der Stiftskirche ist ebenfalls schnell erreichbar. Für Freizeitaktivitäten bieten der nahegelegene Tabaksweiher und das Naherholungsgebiet "Im Almet" vielfältige Möglichkeiten zur Erholung in der Natur. Die Verkehrsanbindung ist hervorragend: Die Ostspange mit den Auffahrten zur A6 und A620 ermöglicht eine schnelle Anbindung an das überregionale Straßennetz. Zudem gewährleisten Bushaltestellen in der Nähe eine gute Erreichbarkeit des öffentlichen Nahverkehrs. In der näheren Umgebung finden sich zahlreiche Einrichtungen des täglichen Bedarfs: Supermärkte, Bäckereien, Apotheken sowie Kindergärten und Schulen sind in wenigen Gehminuten erreichbar. Auch die Anbindung an den öffentlichen Nahverkehr ist gut, sodass man schnell in das Stadtzentrum gelangt. Zusätzlich liegt die Universität des Saarlandes sehr nah – was insbesondere für Studierende und wissenschaftlich Tätige ein attraktiver Standortfaktor ist. Diese Nähe ermöglicht eine kurze Wegezeit zur Hochschule und fördert eine lebendige, intellektuelle Nachbarschaft.

Número da propriedade: 25089027 - 66119 Saarbrücken

Outras informações

Es liegt ein Energiebedarfsausweis vor. Dieser ist gültig bis 14.4.2035. Endenergiebedarf beträgt 226.78 kWh/(m²*a). Wesentlicher Energieträger der Heizung ist Erdgas leicht. Das Baujahr des Objekts lt. Energieausweis ist 1952. Die Energieeffizienzklasse ist G. Die Angaben zum Objekt erfolgen im Namen unseres Auftraggebers und dienen einer ersten Information. Für die Richtigkeit und Vollständigkeit wird keine Haftung übernommen. Unser Service für Sie als Eigentümer: Wir bewerten gern kostenfrei Ihre Immobilie entsprechend dem aktuellen Marktwert, entwickeln eine Ihrem Objekt angepasste Verkaufsstrategie und stehen Ihnen bis zum erfolgreichen Verkauf zur Verfügung. VON POLL IMMOBILIEN steht als Maklerunternehmen mit seinen Mitarbeitern und Kollegen für die Werte Seriosität, Zuverlässigkeit und Diskretion. Unser bundesweites und internationales Netzwerk ermöglicht es uns, Verkäufer bzw. Vermieter und Interessenten bestmöglich zusammenzuführen. Kommen Sie einfach bei uns vorbei, rufen Sie uns an oder senden Sie uns eine E-Mail - wir freuen uns, Sie kennenzulernen.

Número da propriedade: 25089027 - 66119 Saarbrücken

Pessoa de contacto

Para mais informações, queira contactar a sua pessoa de contacto:

Patrick Forgeng

Großherzog-Friedrich-Straße 48 Saarbrücken

E-Mail: saarbruecken@von-poll.com

To Disclaimer of von Poll Immobilien GmbH

www.von-poll.com