

Saarbrücken / Eschberg

Maisonette am Heidenkopferdell

Número da propriedade: 24089016



PREÇO DE COMPRA: 140.000 EUR • ÁREA: ca. 48 m² • QUARTOS: 2

Número da propriedade: 24089016 - 66123 Saarbrücken / Eschberg

- Numa vista geral
- O imóvel
- Dados energéticos
- Plantas dos pisos
- Uma primeira impressão
- Detalhes do equipamento
- Tudo sobre a localização
- Outras informações
- Pessoa de contacto

Número da propriedade: 24089016 - 66123 Saarbrücken / Eschberg

Numa vista geral

Número da propriedade	24089016
Área	ca. 48 m ²
Forma do telhado	Telhado de sela
Disponibilidade	consoante marcação de visita
Quartos	2
Quartos	1
Casas de banho	1
Ano de construção	1984
Tipo de estacionamento	1 x Parque de estacionamento subterrâneo

Preço de compra	140.000 EUR
Apartamento	Piso
Comissão para arrendatários	Käuferprovision beträgt 3,57 % (inkl. MwSt.) des beurkundeten Kaufpreises
Tipo de construção	Sólido
Área útil	ca. 0 m ²
Móveis	Cozinha embutida, Varanda

Número da propriedade: 24089016 - 66123 Saarbrücken / Eschberg

Dados energéticos

Sistemas de aquecimento	Aquecimento distrital	Certificado Energético	Certificado de consumo de energia
Fonte de Energia	Remoto	Consumo final de energia	156.38 kWh/m ² a
Certificado Energético válido até	24.01.2029	Classificação energética	E
Aquecimento	Aquecimento urbano		

Número da propriedade: 24089016 - 66123 Saarbrücken / Eschberg

O imóvel



Número da propriedade: 24089016 - 66123 Saarbrücken / Eschberg

O imóvel



Número da propriedade: 24089016 - 66123 Saarbrücken / Eschberg

O imóvel



Número da propriedade: 24089016 - 66123 Saarbrücken / Eschberg

O imóvel



FÜR SIE IN DEN BESTEN LAGEN

VP VON POLL
IMMOBILIEN®



Gern informieren wir Sie persönlich über weitere Details zur Immobilie.
Vereinbaren Sie einen Besichtigungstermin mit uns:

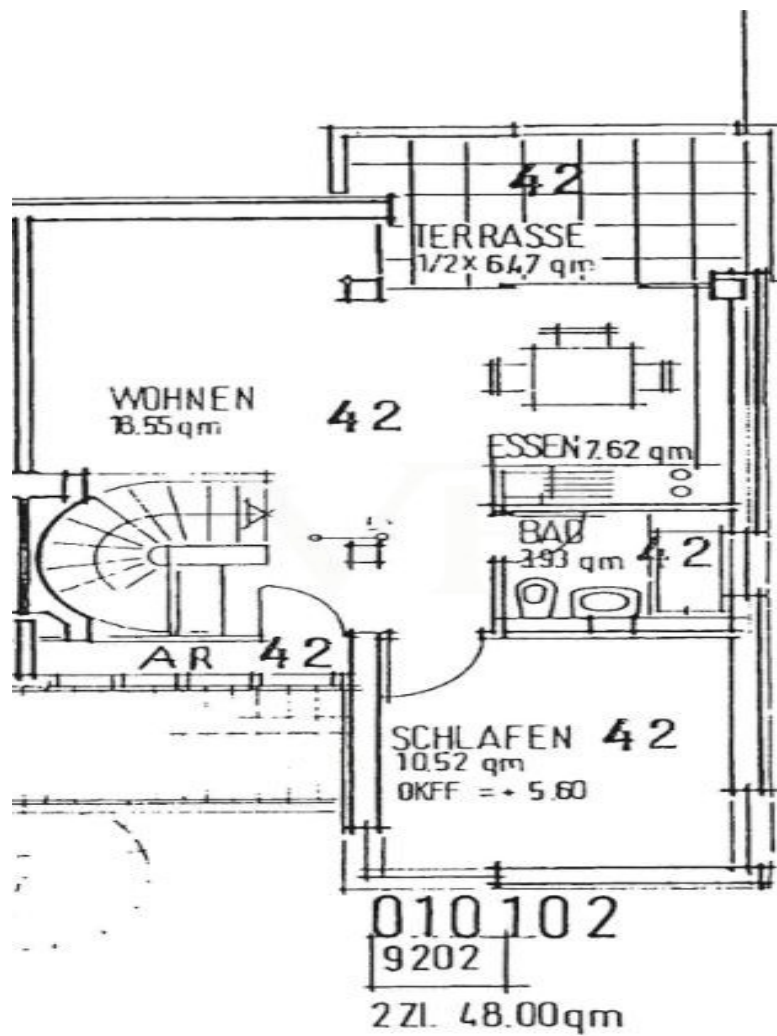
0800 – 333 33 09

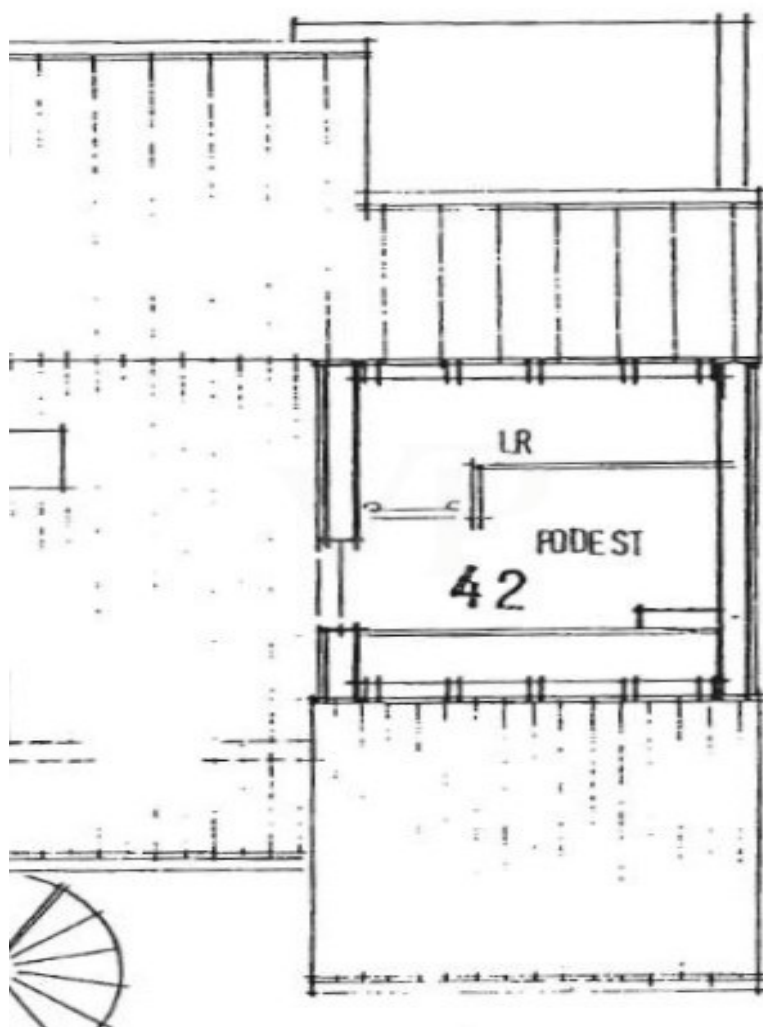
Wir freuen uns, von Ihnen zu hören.

www.von-poll.com

Número da propriedade: 24089016 - 66123 Saarbrücken / Eschberg

Plantas dos pisos





Esta planta não é à escala. Os documentos foram-nos entregues pelo cliente. Por conseguinte, não podemos assumir qualquer responsabilidade pela exatidão das indicações.

Número da propriedade: 24089016 - 66123 Saarbrücken / Eschberg

Uma primeira impressão

Eine charmante ca. 48 m² große Eigentumswohnung, mit 2 Zimmer, offener Küche und Balkon mit Blick ins Grüne, könnte bald Ihnen gehören. Perfekt für Singles und Kapitalanleger! Diese Wohnung liegt in einer sehr sonnigen und ruhigen Wohnlage. In wenigen Minuten sind Sie im Zentrum der Stadt und einen Tiefgaragenstellplatz hat diese Wohnung auch zu bieten. Die vor ca. 2 Jahren eingebaute Einbauküche ist im Preis enthalten.

Número da propriedade: 24089016 - 66123 Saarbrücken / Eschberg

Detalhes do equipamento

Das Haus besteht aus vier Wohneinheiten.

Die Wohnung im Maisonette-Charakter bietet eine offene Küche mit Zugang zum Balkon.

Das Wohnzimmer ist geschickt mit der Küche verbunden.

Ein geräumiges Duschbad mit Fenster und Waschmaschinenanschluss, befindet sich zwischen dem Wohn und dem Schlafbereich. Über eine Leiter gelangen Sie zu einem Podest, welches der Wohnung ein zusätzliches Flair gibt.

Zur Wohnung gehört ein Tiefgarageabstellplatz.

Número da propriedade: 24089016 - 66123 Saarbrücken / Eschberg

Tudo sobre a localização

Das Anwesen befindet am hinteren Teil des Heidenkopferdell in ruhiger Lage der Landeshauptstadt Saarbrücken, die Sie in wenigen Minuten erreichen und angrenzend am Kieselhumes mit kurzen Wege zur Universität. In der Landeshauptstadt Saarbrücken und Umgebung finden alljährlich namhafte Events statt, die Groß und Klein ins Saarland strömen lassen, wie zum Beispiel das über die Grenzen bekannte Max-Ophüls-Film-Festival. Hier treffen junge Regisseure und Schauspieler in Saarbrücken zusammen, um ihre neuen Werke zu präsentieren und gemeinsam zu feiern. Ebenso bekannt ist das deutsch-französische Kulturfestival PERSPECTIVES, das sich gleichermaßen deutscher wie auch französischer Bühnenkunst widmet. Weiterhin erleben Sie im Sommer das Saarspektakel mit seinen beliebten Drachenbootrennen. Das Electro-Magnetic-Festival im Weltkulturerbe Völklinger Hütte zieht über die Landesgrenzen hinaus immer mehr Fans elektronischer Tanzmusik an. Außerdem bietet das Staatstheater mit seinen Dependancen ein reichhaltiges Programm vom Schauspiel über Ballett bis zur Oper. Die Liste wäre hier zu lang, um sämtliche reichhaltigen Kulturangebote aufzulisten. In der Landeshauptstadt Saarbrücken und Umgebung finden Sie eine bemerkenswerte Anzahl an Sternerestaurants. Alle Schulformen stehen zur Verfügung. Die Hochschulangebote am Standort umfassen die Hochschule für Technik und Wirtschaft (HTW), die Hochschule für Bildende Kunst (HBK), die Hochschule für Musik (HfM) und die Universität des Saarlandes. Saarbrücken - im Herzen der Metropolregion Saar-Lor-Lux - bietet auch eine rasche Erreichbarkeit von Luxemburg, Metz, Paris, Straßburg oder Frankfurt. Der ICE-Bahnhof Saarbrücken sowie die internationalen Flughäfen Saarbrücken und Luxemburg stellen, neben den exzellenten Autobahnverbindungen, die nötige Infrastruktur bereit. Das französische «savoir vivre» prägt diesen Standort wie keinen zweiten. Beste Lage mit bester Anbindung!

Número da propriedade: 24089016 - 66123 Saarbrücken / Eschberg

Outras informações

Es liegt ein Energieverbrauchsausweis vor. Dieser ist gültig bis 24.1.2029.
Endenergieverbrauch beträgt 156.38 kWh/(m²*a). Wesentlicher Energieträger der Heizung ist Fernwärme. Das Baujahr des Objekts lt. Energieausweis ist 1984. Die Energieeffizienzklasse ist E.

Número da propriedade: 24089016 - 66123 Saarbrücken / Eschberg

Pessoa de contacto

Para mais informações, queira contactar a sua pessoa de contacto:

Patrick Forgeng

Großherzog-Friedrich-Straße 48 Saarbrücken

E-Mail: saarbruecken@von-poll.com

To Disclaimer of von Poll Immobilien GmbH

www.von-poll.com