

Saarbrücken / Schafbrücke

# Ein Traum von ca. 3.022 m<sup>2</sup> Grundstück am unteren Eschberg/Schafbrücke

Número da propriedade: 23089057



PREÇO DE COMPRA: 475.000 EUR • ÁREA: ca. 220,67 m<sup>2</sup> • QUARTOS: 7 • ÁREA DO TERRENO: 3.022 m<sup>2</sup>

Número da propriedade: 23089057 - 66121 Saarbrücken / Schafbrücke

- Numa vista geral
- O imóvel
- Dados energéticos
- Plantas dos pisos
- Uma primeira impressão
- Tudo sobre a localização
- Outras informações
- Pessoa de contacto

Número da propriedade: 23089057 - 66121 Saarbrücken / Schafbrücke

## Numa vista geral

Número da propriedade	23089057	Preço de compra	475.000 EUR
Área	ca. 220,67 m <sup>2</sup>	Natureza	Casa unifamiliar / Moradia
Forma do telhado	Telhado de sela	Comissão para arrendatários	Käuferprovision beträgt 3,57 % (inkl. MwSt.) des beurkundeten Kaufpreises
Disponibilidade	consoante marcação de visita	Modernização / Reciclagem	2015
Quartos	7	Tipo de construção	Sólido
Quartos	4	Área útil	ca. 130 m <sup>2</sup>
Casas de banho	2	Móveis	Terraço, WC de hóspedes, Lareira, Varanda
Ano de construção	1973		
Tipo de estacionamento	2 x Lugar de estacionamento ao ar livre, 1 x Garagem		

Número da propriedade: 23089057 - 66121 Saarbrücken / Schafbrücke

## Dados energéticos

Sistemas de aquecimento	Aquecimento central	Certificado Energético	Consumo energético final
Fonte de Energia	Óleo	Procura final de energia	194.93 kWh/m²a
Certificado Energético válido até	22.09.2033	Classificação energética	F
Aquecimento	Petróleo		



Número da propriedade: 23089057 - 66121 Saarbrücken / Schafbrücke

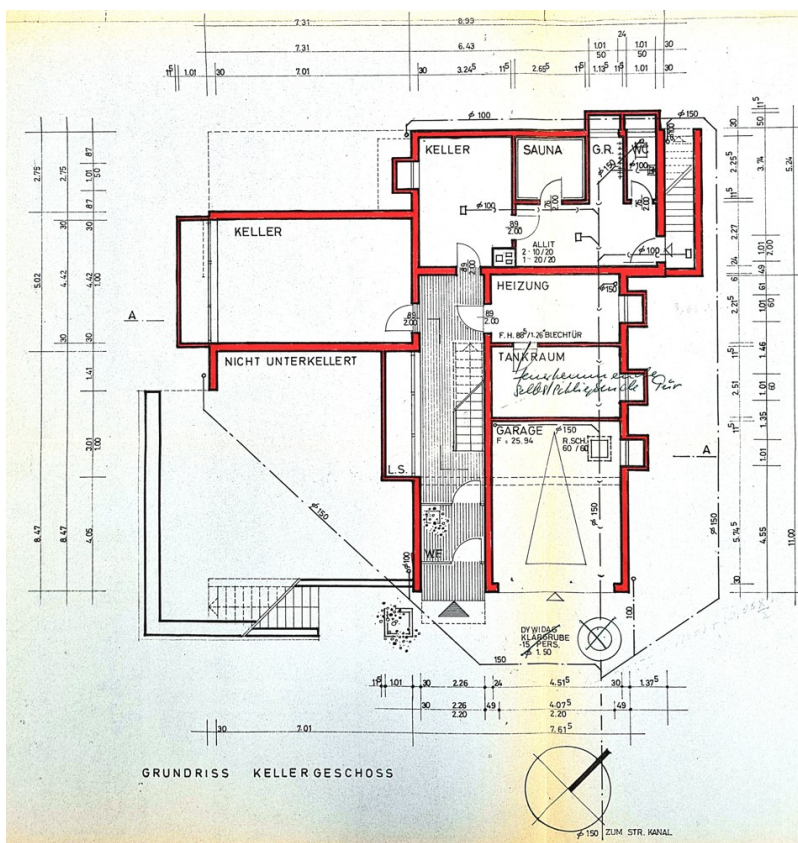
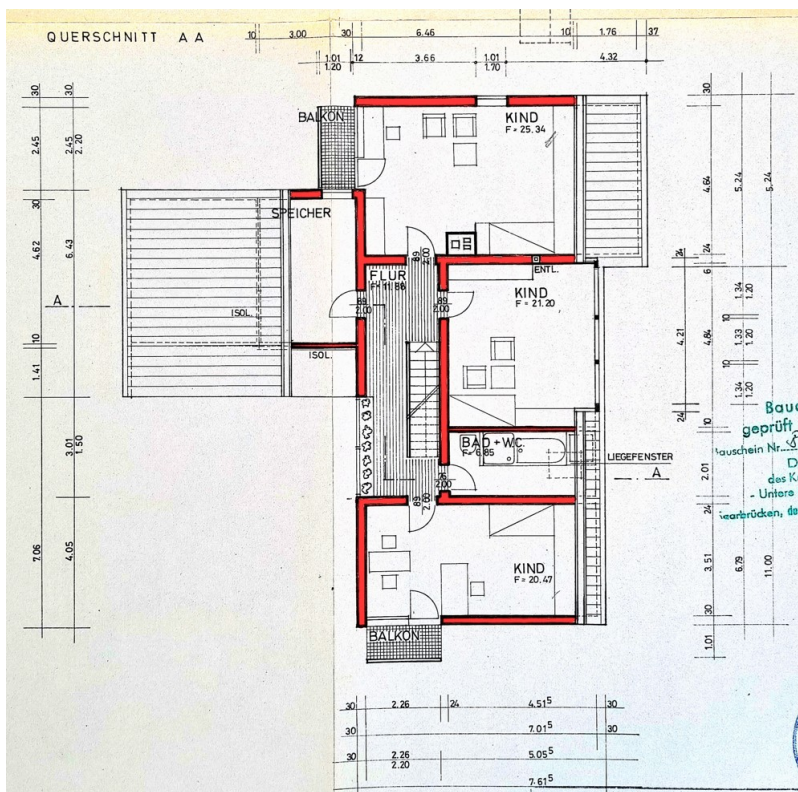
## O imóvel



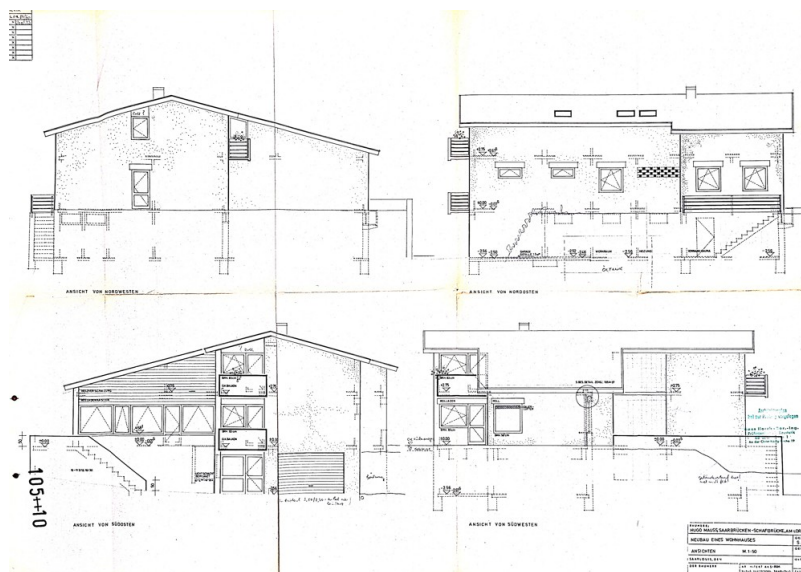
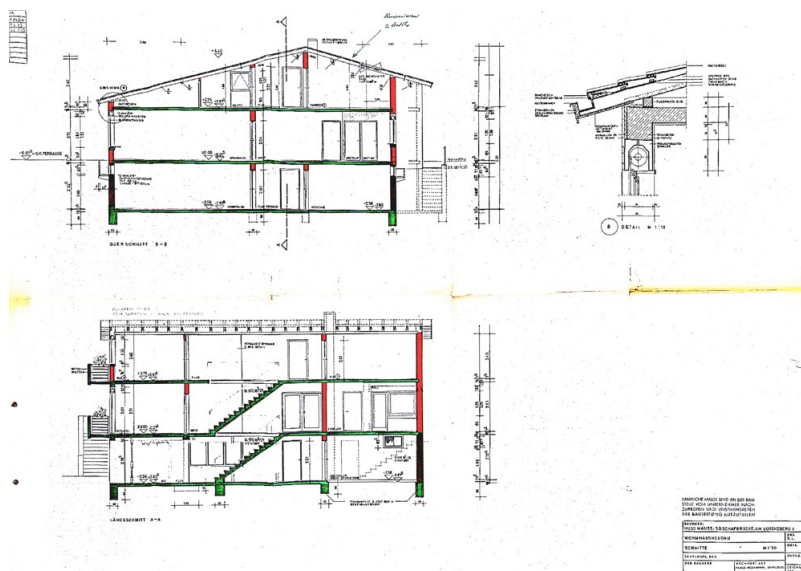
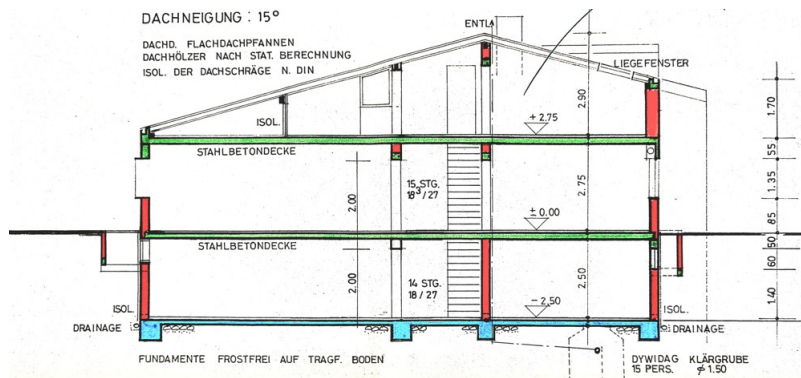


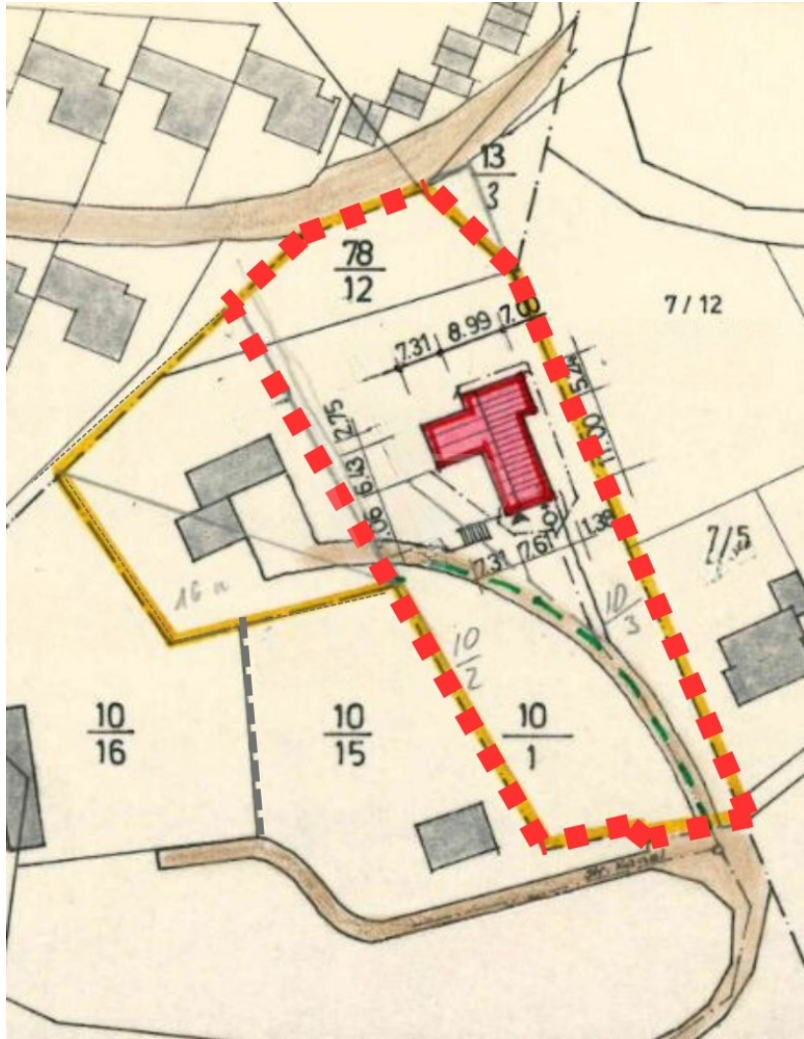












Esta planta não é à escala. Os documentos foram-nos entregues pelo cliente. Por conseguinte, não podemos assumir qualquer responsabilidade pela exatidão das indicações.

Número da propriedade: 23089057 - 66121 Saarbrücken / Schafbrücke

## Uma primeira impressão

Sie wollen die Stadtnähe, die Ruhe der Natur und brauchen viel Platz? Modernisieren und sanieren Sie auf einer sehr guten und trockenen Substanz! Nah an der Innenstadt und trotzdem ruhig gelegen, finden Sie dieses große Einfamilienhaus mit ca. 350 m<sup>2</sup> Wohn- und Nutzfläche, mit 7 Zimmer, davon 4 bis 5 Schlafzimmer. Hobbyraum, Kellerräume und eine im Haus integrierte Garage. Einfach viel Platz für die große Familie. Eine Rarität so nahe an der Stadt, zum Grundstückswert! Die 1973 gebaute und im Grünen gelegene Wohnidylle befindet sich auf einem ca. 3.022 m<sup>2</sup> großen Grundstück. Das Haus verfügt über insgesamt sieben Zimmer, davon vier Schlafzimmer und zwei Badezimmer. Es steht Ihnen ein großzügiges Areal zur Verfügung, das Ihnen viele Freiheiten gewährt, die erforderlichen Anpassungen sind für Sie problemlos realisierbar. Hier finden Gartenliebhaber genügend Platz und Möglichkeiten, ihre eigene Kreativität auszuleben. Ihr Traum von einer grünen Wohnoase im urbanen Bereich ist hier Wirklichkeit. Wenn Sie individuelles Wohnen mit Stadtnähe suchen, dann finden Sie es hier! Vereinbaren Sie einen Gesprächstermin in unserer Geschäftsstelle, um Näheres zu erfahren.



Número da propriedade: 23089057 - 66121 Saarbrücken / Schafbrücke

## Tudo sobre a localização

Zwischen dem unteren Eschberg und dem angrenzenden Schafbrücke, befindet sich dieses Wohnidyll, welches nur weniger als 3 Kilometer von der Innenstadt Saarbrücken entfernt ist. Beste Einkaufsmöglichkeiten finden Sie in ca. 600 Metern, zur Autobahn, zu öffentlichen Verkehrsmitteln, auch die Grenze zu Frankreich, ist unmittelbar erreichbar. In der Landeshauptstadt Saarbrücken und Umgebung finden alljährlich namhafte Events statt, die Groß und Klein ins Saarland strömen lassen, wie zum Beispiel das über die Grenzen bekannte Max-Ophüls-Film-Festival. Hier treffen junge Regisseure und Schauspieler in Saarbrücken zusammen, um ihre neuen Werke zu präsentieren und gemeinsam zu feiern. Ebenso bekannt ist das deutsch-französische Kulturfestival PERSPECTIVES, das sich gleichermaßen deutscher wie auch französischer Bühnenkunst widmet. Weiterhin erleben Sie im Sommer das Saarspektakel mit seinen beliebten Drachenbootrennen. Das Electro-Magnetic-Festival im Weltkulturerbe Völklinger Hütte zieht über die Landesgrenzen hinaus immer mehr Fans elektronischer Tanzmusik an. Außerdem bietet das Staatstheater mit seinen Dependancen ein reichhaltiges Programm vom Schauspiel über Ballett bis zur Oper. Die Liste wäre hier zu lang, um sämtliche reichhaltigen Kulturangebote aufzulisten. In der Landeshauptstadt Saarbrücken und Umgebung finden Sie eine bemerkenswerte Anzahl an Sternerestaurants. Alle Schulformen stehen zur Verfügung. Die Hochschulangebote am Standort umfassen die Hochschule für Technik und Wirtschaft (HTW), die Hochschule für Bildende Kunst (HBK), die Hochschule für Musik (HfM) und die Universität des Saarlandes. Saarbrücken - im Herzen der Metropolregion Saar-Lor-Lux - bietet auch eine rasche Erreichbarkeit von Luxemburg, Metz, Paris, Straßburg oder Frankfurt. Der ICE-Bahnhof Saarbrücken sowie die internationalen Flughäfen Saarbrücken und Luxemburg stellen, neben den exzellenten Autobahnverbindungen, die nötige Infrastruktur bereit. Das französische «savoir vivre» prägt diesen Standort wie keinen zweiten. Beste Lage mit bester Anbindung!

Número da propriedade: 23089057 - 66121 Saarbrücken / Schafbrücke

## Outras informações

Es liegt ein Energiebedarfsausweis vor. Dieser ist gültig bis 22.9.2033. Endenergiebedarf beträgt 194.93 kWh/(m<sup>2</sup>\*a). Wesentlicher Energieträger der Heizung ist Öl. Das Baujahr des Objekts lt. Energieausweis ist 1973. Die Energieeffizienzklasse ist F. Die Angaben zum Objekt erfolgen im Namen unseres Auftraggebers und dienen einer ersten Information. Für die Richtigkeit und Vollständigkeit wird keine Haftung übernommen. Unser Service für Sie als Eigentümer: Wir bewerten gern kostenfrei Ihre Immobilie entsprechend dem aktuellen Marktwert, entwickeln eine Ihrem Objekt angepasste Verkaufsstrategie und stehen Ihnen bis zum erfolgreichen Verkauf zur Verfügung. VON POLL IMMOBILIEN steht als Maklerunternehmen mit seinen Mitarbeitern und Kollegen für die Werte Seriosität, Zuverlässigkeit und Diskretion. Unser bundesweites und internationales Netzwerk ermöglicht es uns, Verkäufer bzw. Vermieter und Interessenten bestmöglich zusammenzuführen. Kommen Sie einfach bei uns vorbei, rufen Sie uns an oder senden Sie uns eine E-Mail - wir freuen uns, Sie kennenzulernen.

Número da propriedade: 23089057 - 66121 Saarbrücken / Schafbrücke

## Pessoa de contacto

Para mais informações, queira contactar a sua pessoa de contacto:

Patrick Forgeng

---

Großherzog-Friedrich-Straße 48 Saarbrücken

E-Mail: saarbruecken@von-poll.com

*To Disclaimer of von Poll Immobilien GmbH*

---

[www.von-poll.com](http://www.von-poll.com)