

Oppenheim

Gemütliches Familienhaus in zentraler Lage mit großem Garten!

Número da propriedade: 24154006



www.von-poll.com

PREÇO DE COMPRA: 675.000 EUR • ÁREA: ca. 196,8 m² • QUARTOS: 13 • ÁREA DO TERRENO: 946 m²

Número da propriedade: 24154006 - 55276 Oppenheim

- Numa vista geral
- O imóvel
- Dados energéticos
- Uma primeira impressão
- Outras informações
- Pessoa de contacto

Número da propriedade: 24154006 - 55276 Oppenheim

Numa vista geral

Número da propriedade	24154006	Preço de compra	675.000 EUR
Área	ca. 196,8 m ²	Natureza	Casa unifamiliar / Moradia
Forma do telhado	Telhado de sela	Comissão para arrendatários	Käuferprovision beträgt 3,57 % (inkl. MwSt.) des beurkundeten Kaufpreises
Quartos	13	Móveis	Terraço, Lareira, Jardim / uso partilhado, Cozinha embutida, Varanda
Quartos	6		
Casas de banho	4		
Ano de construção	1979		
Tipo de estacionamento	1 x Lugar de estacionamento ao ar livre, 2 x Garagem		

Número da propriedade: 24154006 - 55276 Oppenheim

Dados energéticos

Sistemas de aquecimento	Aquecimento central	Certificado Energético	Consumo energético final
Fonte de Energia	Gás	Procura final de energia	142.50 kWh/m ² a
Certificado Energético válido até	30.08.2034	Classificação energética	E
Aquecimento	Gás	Ano de construção de acordo com o certificado energético	2016

Número da propriedade: 24154006 - 55276 Oppenheim

O imóvel



Número da propriedade: 24154006 - 55276 Oppenheim

O imóvel



Número da propriedade: 24154006 - 55276 Oppenheim

O imóvel



Número da propriedade: 24154006 - 55276 Oppenheim

O imóvel



Número da propriedade: 24154006 - 55276 Oppenheim

O imóvel



Número da propriedade: 24154006 - 55276 Oppenheim

O imóvel



Número da propriedade: 24154006 - 55276 Oppenheim

O imóvel



Número da propriedade: 24154006 - 55276 Oppenheim

O imóvel



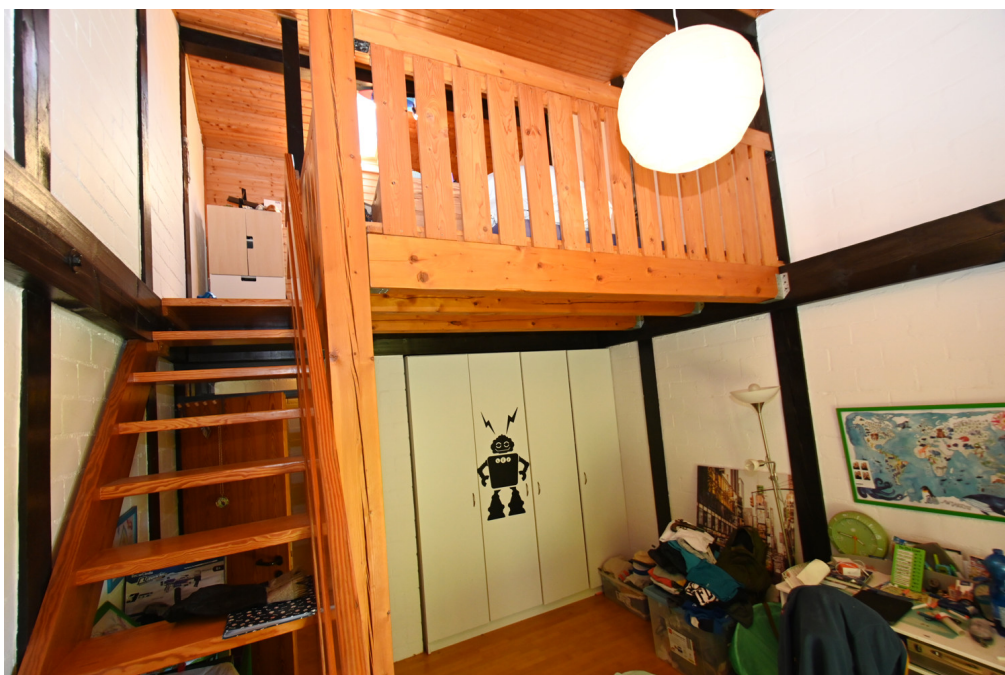
Número da propriedade: 24154006 - 55276 Oppenheim

O imóvel



Número da propriedade: 24154006 - 55276 Oppenheim

O imóvel



Número da propriedade: 24154006 - 55276 Oppenheim

O imóvel



Número da propriedade: 24154006 - 55276 Oppenheim

O imóvel



Número da propriedade: 24154006 - 55276 Oppenheim

O imóvel



Número da propriedade: 24154006 - 55276 Oppenheim

O imóvel



Número da propriedade: 24154006 - 55276 Oppenheim

O imóvel



Número da propriedade: 24154006 - 55276 Oppenheim

O imóvel



Número da propriedade: 24154006 - 55276 Oppenheim

Uma primeira impressão

Dieses geräumige Einfamilienhaus aus dem Jahr 1979 bietet auf insgesamt ca. 140 m² Wohnfläche genügend Platz für eine Familie. Mit einer Grundstücksfläche von ca. 946 m² bietet das Anwesen zudem viel Platz im Freien. Das Haus verfügt über insgesamt 6 Schlafzimmer und 4 Badezimmer, was für Familien mit Kindern oder größere Haushalte ideal ist. Zwei Balkone/Terrassen bieten die Möglichkeit, die warmen Tage im Freien zu genießen und den Ausblick auf den großzügigen Garten zu genießen. Besonders praktisch ist die abgetrennte Büroeinheit mit separatem Zugang vom Flur des Hauses, die ideal für Homeoffice oder als Arbeitszimmer genutzt werden kann. Zudem besteht die Möglichkeit, eine Einliegerwohnung mit eigenem Eingang zu schaffen, um Platz für Gäste oder zusätzliche Familienmitglieder zu bieten. Die Zentralheizung von 2016 (Brennwerttechnik) sorgt für angenehme Wärme im gesamten Haus, während die großzügigen Fenster für eine helle und freundliche Atmosphäre sorgen. Der Garten bietet viel Platz für Aktivitäten im Freien und lädt zum Verweilen ein. Die Lage des Hauses ist zentral und dennoch ruhig, was eine ideale Kombination für Familien darstellt. Einkaufsmöglichkeiten, Schulen und öffentliche Verkehrsmittel sind in der Nähe und sorgen für eine gute Erreichbarkeit des täglichen Bedarfs. Insgesamt bietet dieses Einfamilienhaus mit seinen vielen Schlaf- und Badezimmern, den großzügigen Wohnräumen und dem schönen Garten viel Platz und Komfort für eine Familie. Die Möglichkeit, eine separate Einliegerwohnung zu schaffen, macht das Haus zudem flexibel und bietet zusätzliche Nutzungsmöglichkeiten. Desweiteren gehören zu diesem besonderen Einfamilienhaus noch zwei Garagen und ein KFZ- Stellplatz, die dem Haus vorgelagert sind. Bitte, klären Sie vor einem Besichtigungstermin die Finanzierbarkeit ab.

Número da propriedade: 24154006 - 55276 Oppenheim

Outras informações

Es liegt ein Energiebedarfsausweis vor. Dieser ist gültig bis 30.8.2034. Endenergiebedarf beträgt 142.50 kWh/(m²*a). Wesentlicher Energieträger der Heizung ist Gas. Das Baujahr des Objekts lt. Energieausweis ist 2016. Die Energieeffizienzklasse ist E.

Número da propriedade: 24154006 - 55276 Oppenheim

Pessoa de contacto

Para mais informações, queira contactar a sua pessoa de contacto:

Markus Platt

Petersstraße 18 Minhocas
E-Mail: worms@von-poll.com

To Disclaimer of von Poll Immobilien GmbH

www.von-poll.com