

Radebeul – Radebeul

VILLA-DENKMAL-EINMALIGE GELEGENHEIT IM MUSIKERVIERTEL VON RADEBEUL

Número da propriedade: 24229044



PREÇO DE COMPRA: 1.375.000 EUR • ÁREA: ca. 298 m² • QUARTOS: 12 • ÁREA DO TERRENO: 1.730 m²

Número da propriedade: 24229044 - 01445 Radebeul – Radebeul

- Numa vista geral
- O imóvel
- Dados energéticos
- Plantas dos pisos
- Uma primeira impressão
- Detalhes do equipamento
- Tudo sobre a localização
- Pessoa de contacto

Número da propriedade: 24229044 - 01445 Radebeul – Radebeul

Numa vista geral

Número da propriedade	24229044
Área	ca. 298 m ²
Forma do telhado	Telhado de quadril
Disponibilidade	consoante marcação de visita
Quartos	12
Quartos	10
Casas de banho	3
Ano de construção	1910
Tipo de estacionamento	3 x Outros

Preço de compra	1.375.000 EUR
Natureza	
Comissão para arrendatários	Käuferprovision beträgt 3,57 % (inkl. MwSt.) des beurkundeten Kaufpreises
Tipo de construção	Sólido
Área útil	ca. 0 m ²
Móveis	Sauna, Lareira, Cozinha embutida

Número da propriedade: 24229044 - 01445 Radebeul – Radebeul

Dados energéticos

Sistemas de aquecimento	Aquecimento central	Certificado Energético	Legally not required
Aquecimento	Gás		

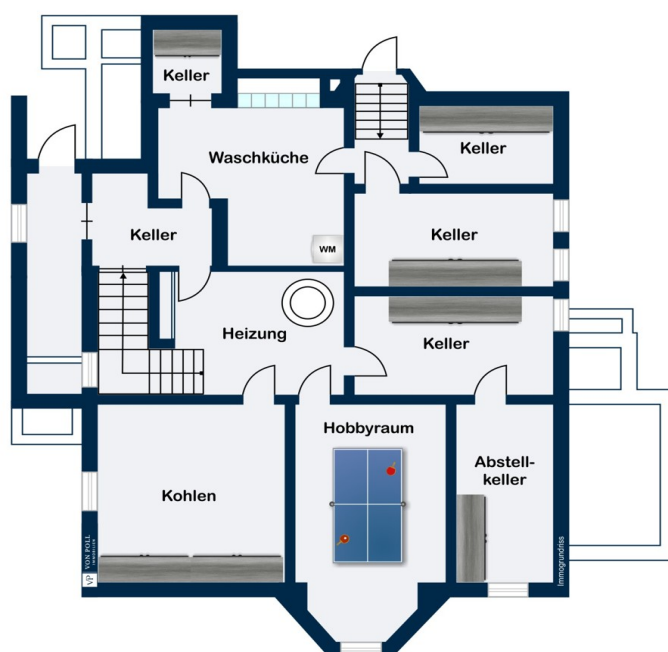
Número da propriedade: 24229044 - 01445 Radebeul – Radebeul

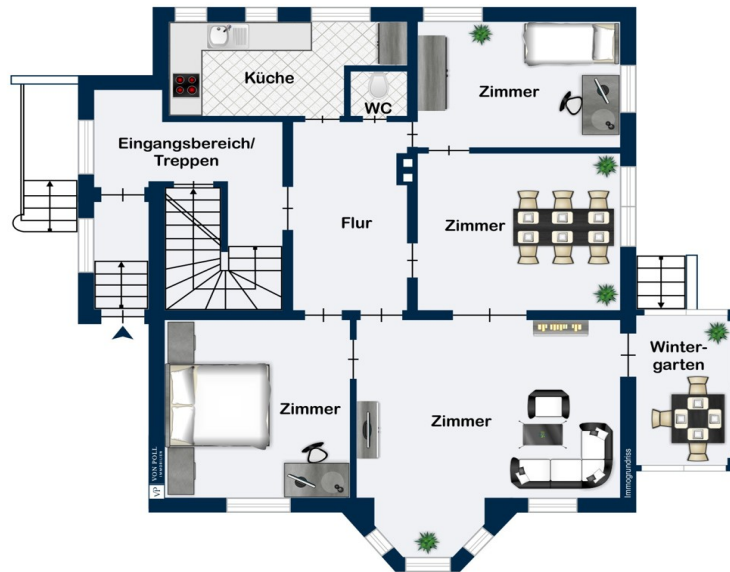
O imóvel

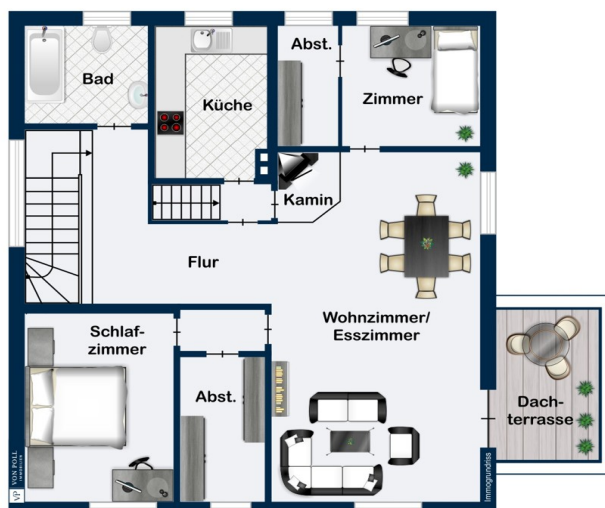


Número da propriedade: 24229044 - 01445 Radebeul – Radebeul

Plantas dos pisos







Esta planta não é à escala. Os documentos foram-nos entregues pelo cliente. Por conseguinte, não podemos assumir qualquer responsabilidade pela exatidão das indicações.

Número da propriedade: 24229044 - 01445 Radebeul – Radebeul

Uma primeira impressão

Diese schöne Landhausvilla wurde von dem bekannten Architekten Max Steinmetz entworfen und im Jahr 1910 durch die Gebrüder Ziller erbaut. Hierbei handelt es sich um eine der schönsten architektonischen Perlen in der Gemarkung Serkowitz. Die Villa hat eine Gesamtwohnfläche von ca. 300m², verteilt über 3 Etagen. Das Erdgeschoss verfügt über 4 große, helle Zimmer eine Küche und ein Bad. An das Wohnzimmer schließt sich ein wunderschöner Wintergarten mit Blick ins Grüne an. Im Obergeschoss und im Dachgeschoss haben sich die Eigentümer ein gemütliches Zuhause geschaffen und die weiteren 8 Zimmer mit viel Liebe zum Detail und Geschmack hergerichtet. Die 3 Bäder im Haus verfügen alle über eine Wanne und eine Dusche, gestaltet mit geschmackvollen und zeitlosen Fliesen und Armaturen. Eines der Highlights des Hauses befindet sich Keller, dieser wurde ebenfalls aufwendig saniert und beherbergt eine Sauna und einen Ruheraum. Des Weiteren haben hier der Hauswirtschaftsraum und einige Abstellräume ihren Platz gefunden. Wir freuen uns über Ihre Anfrage und zeigen Ihnen gerne dieses Kleinod der Geschichte im schönen Radebeul.

Número da propriedade: 24229044 - 01445 Radebeul – Radebeul

Detalhes do equipamento

- *Denkmalschutz*
- *12 Zimmer, 2 Küchen und 3 Bäder*
- *Wintergarten im EG*
- *Sauna im Kellergeschoss*
- *riesiger Garten*
- *Ruhige, zentrale Lage*

Número da propriedade: 24229044 - 01445 Radebeul – Radebeul

Tudo sobre a localização

Die Wein-, Villen- und Gartenstadt mit ihren acht historischen Dorfkernen und zwei Villenquartieren liegt entlang der alten Postchausee zwischen der ehemaligen Residenzstadt Dresden und dem ehemaligen Bischofssitz in Meißen sowie zwischen der Elbe im Süden und den Weinhängen im Norden. Radebeul wird wegen seiner reizvollen Lage auch Sächsisches Nizza genannt. Radebeul zählt aufgrund seiner reizvollen Lage zwischen Weinbergen und Elbauen zu den bevorzugten Wohngebieten rund um die ca. 10 km entfernt liegende Sächsische Landeshauptstadt Dresden. Charakteristisch für Radebeul sind die liebevoll restaurierten und sanierten EFH, Villen und Mehrfamilienhäuser auf großzügigen Grundstücken mit einer hohen Durchgrünung. Zahlreiche Freizeitmöglichkeiten ergeben sich durch die unmittelbare Nähe Radebeuls zum Landschaftsschutzgebiet Friedewald und der Moritzburger Teichlandschaft. Radebeul verfügt über ausreichend infrastrukturellen Einrichtungen; Behörden, Geschäfte, Restaurants, Ärzte, Kindereinrichtungen sowie öffentlichen Verkehrsmittel sind in naher Umgebung vorhanden. Die Autobahnanschlusstellen der A 4 Dresden-Wilder Mann und Dresden-Neustadt sowie der Flughafen von Dresden sind in nur wenigen PKW-Minuten erreichbar. Das Dresdner Stadtzentrum erreicht man in ca. 20 Minuten mit dem Auto.

Número da propriedade: 24229044 - 01445 Radebeul – Radebeul

Pessoa de contacto

Para mais informações, queira contactar a sua pessoa de contacto:

Kevin Hassel

Meißner Straße 82-84 Radebeul
E-Mail: radebeul@von-poll.com

To Disclaimer of von Poll Immobilien GmbH

www.von-poll.com