

Sattel

# Urchiges Chalet direkt neben der Skipiste mit Blick auf die Rigi und den Ägerisee

Número da propriedade: CH242467894



PREÇO DE COMPRA: 2.250.000 CHF • ÁREA: ca. 231 m<sup>2</sup> • ÁREA DO TERRENO: 1.023 m<sup>2</sup>

Número da propriedade: CH242467894 - 6417 Sattel

- Numa vista geral
- O imóvel
- Uma primeira impressão
- Tudo sobre a localização
- Pessoa de contacto

Número da propriedade: CH242467894 - 6417 Sattel

## Numa vista geral

Número da propriedade	CH242467894
Área	ca. 231 m <sup>2</sup>
Forma do telhado	Telhado de sela
Quartos	3
Casas de banho	2
Ano de construção	1980
Tipo de estacionamento	2 x Lugar de estacionamento ao ar livre, 4 x Parque de estacionamento subterrâneo

Preço de compra	2.250.000 CHF
Tipo de construção	Madeira
Área útil	ca. 320 m <sup>2</sup>
Móveis	Terraço, WC de hóspedes, Jardim / uso partilhado, Cozinha embutida

Número da propriedade: CH242467894 - 6417 Sattel

## O imóvel





Número da propriedade: CH242467894 - 6417 Sattel

## O imóvel





Número da propriedade: CH242467894 - 6417 Sattel

## O imóvel





Número da propriedade: CH242467894 - 6417 Sattel

## O imóvel



Número da propriedade: CH242467894 - 6417 Sattel

## O imóvel





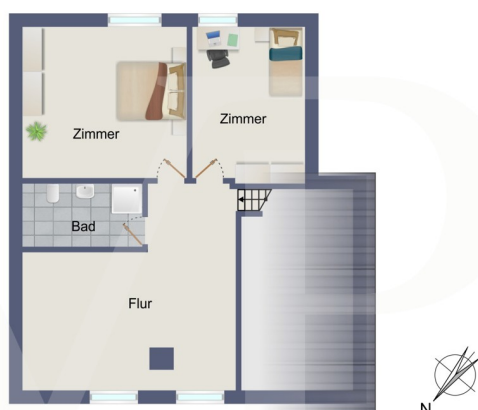
Número da propriedade: CH242467894 - 6417 Sattel

## O imóvel



Número da propriedade: CH242467894 - 6417 Sattel

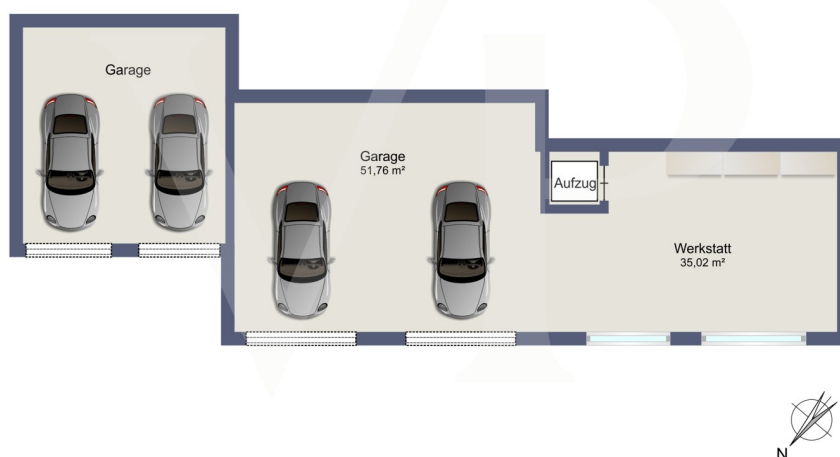
## O imóvel





Número da propriedade: CH242467894 - 6417 Sattel

## O imóvel



Número da propriedade: CH242467894 - 6417 Sattel

## Uma primeira impressão

Diese gepflegte Immobilie wurde im Jahr 1980 errichtet und erst 2021 modernisiert. Der Zustand des Hauses ist bestens erhalten und die Ausstattung kann als zeitgemäß-normal beschrieben werden. Die Raumaufteilung ist auf Familienfreundlichkeit und Komfort ausgerichtet. Das Haus verfügt über drei Schlafzimmer, die ausreichend Platz für eine Familie bieten. Zwei moderne Badezimmer ergänzen das Angebot und sorgen für hohen Wohnkomfort. Der grosszügige Wohnbereich wird durch ein gemütliches Kaminfeuer zu einem zentralen Treffpunkt des Hauses, das für behagliche Stunden mit der Familie sorgt. Ein besonderes Highlight der Immobilie ist der moderne Wintergarten, der das ganze Jahr über einen geschützten Raum mit viel Licht und Nähe zur Natur bietet. Hier kann man auch an kühleren Tagen die Aussicht auf die prächtige Naturlandschaft genießen. Ein weiterer Pluspunkt ist die moderne Garage, die nicht nur Platz für ein Fahrzeug bietet, sondern auch zusätzlichen Stauraum. Für Wintersportliebhaber liegt in unmittelbarer Nähe eine Skipiste, die den Freizeitwert der Immobilie zusätzlich erhöht. Die Lage des Hauses vereint Naturnähe und Erholung mit einer spektakulären Aussicht sowohl auf die Rigi als auch den Ägerisee. Die Berglage garantiert, dass man jederzeit einen herrlichen Ausblick genießen kann. Beide Ausblicke, sowohl auf die Berge als auch auf das Wasser, bieten Erholung für die Sinne und versprechen zu unterschiedlichen Tageszeiten wechselnde faszinierende Kulissen. Eine Besichtigung dieses Hauses wird all diejenigen ansprechen, die Wert auf genügend Platz, eine solide Bausubstanz und eine Lage mit unverwechselbarem Charakter legen. Kontaktieren Sie uns, um einen persönlichen Besichtigungstermin zu vereinbaren und sich selbst ein Bild von den Vorzügen dieses attraktiven Angebots zu machen.



Número da propriedade: CH242467894 - 6417 Sattel

## Tudo sobre a localização

Blick auf die Rigi und den Ägerisee. Gondelbahn Talstaion Sattel, Bergstation Mostelberg. Bergstrasse ins Dorf

Número da propriedade: CH242467894 - 6417 Sattel

## Pessoa de contacto

Para mais informações, queira contactar a sua pessoa de contacto:

Kathrin Wolter-Worschech

---

Seestrasse 90 Lago Superior Zurique

E-Mail: [schwyz@von-poll.com](mailto:schwyz@von-poll.com)

*To Disclaimer of von Poll Immobilien GmbH*

---

[www.von-poll.com](http://www.von-poll.com)