

Uelzen

Büroetage in zentraler Lage von Uelzen zu vermieten

Número da propriedade: 24238231



PREÇO DO ALUGUEL: 2.737 EUR • QUARTOS: 9

Número da propriedade: 24238231 - 29525 Uelzen

- Numa vista geral
- O imóvel
- Dados energéticos
- Plantas dos pisos
- Uma primeira impressão
- Tudo sobre a localização
- Outras informações
- Pessoa de contacto

Número da propriedade: 24238231 - 29525 Uelzen

Numa vista geral

Número da propriedade	24238231	Preço do aluguel	2.737 EUR
Quartos	9	Custos adicionais	670 EUR
Ano de construção	1958	Comissão para arrendatários	Mieterprovision beträgt das 1,785-fache der mtl. Nettokaltmiete (inkl. MwSt.)
		Área total	ca. 362 m ²
		Área comercial	ca. 362.55 m ²
		Área arrendáve	ca. 362 m ²

Número da propriedade: 24238231 - 29525 Uelzen

Dados energéticos

Fonte de Energia	Gás	Certificado Energético	Certificado de consumo de energia
Certificado Energético válido até	11.06.2030	Consumo final de energia	124.40 kWh/m²a
		Classificação energética	D

Número da propriedade: 24238231 - 29525 Uelzen

O imóvel



Número da propriedade: 24238231 - 29525 Uelzen

O imóvel



Número da propriedade: 24238231 - 29525 Uelzen

O imóvel



Número da propriedade: 24238231 - 29525 Uelzen

O imóvel



Número da propriedade: 24238231 - 29525 Uelzen

O imóvel



Número da propriedade: 24238231 - 29525 Uelzen

O imóvel



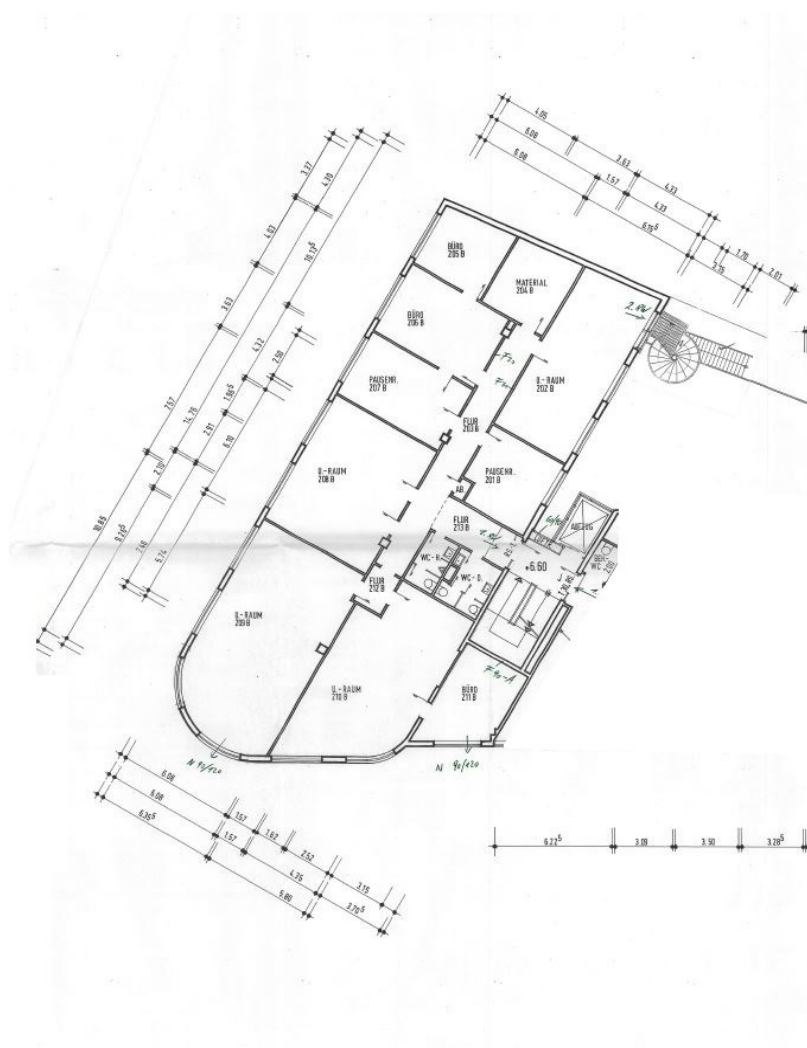
Número da propriedade: 24238231 - 29525 Uelzen

O imóvel



Número da propriedade: 24238231 - 29525 Uelzen

Plantas dos pisos



Esta planta não é à escala. Os documentos foram-nos entregues pelo cliente. Por conseguinte, não podemos assumir qualquer responsabilidade pela exatidão das indicações.

Número da propriedade: 24238231 - 29525 Uelzen

Uma primeira impressão

Die hier angebotene Büroetage befindet sich im Zentrum von Uelzen und bietet eine Vielzahl von Nutzungsmöglichkeiten für Ihr Unternehmen. Die Büroetage bietet neun großzügig geschnittene und helle Räume, die sich ideal als Schulungsräume oder Großraumbüro eignen, da sie eine vielseitige Nutzung und Raumaufteilung ermöglichen. Ein markanter Vorteil dieser Immobilie ist die gute Erreichbarkeit. Die Büroetage befindet sich in einer zentralen Lage unmittelbar angrenzend an die Fußgängerzone von Uelzen und ist somit nicht nur perfekt für lokale Unternehmen geeignet, sondern bietet auch Pendlern eine optimale Anbindung. Der nahegelegene Bahnhof garantiert eine ausgezeichnete Verkehrsanbindung, die tägliche Anreise gestaltet sich somit effizient und unkompliziert. Die Etage selbst ist bequem über einen Fahrstuhl zu erreichen, was den Zugang für Mitarbeiter und Besucher gleichermaßen erleichtert. Zudem stehen auf der Büroetage getrennte Herren- und Damen-WC-Anlagen zur Verfügung, die den Komfort für alle Benutzer weiter steigern. Die Ausstattung der Immobilie entspricht einem üblichen Standard, sodass sie als solides und funktionales Arbeitsumfeld bezeichnet werden kann. Die großzügig dimensionierten Räumlichkeiten vermitteln eine angenehme Arbeitsatmosphäre und bieten den Beschäftigten viel Tageslicht. Dies kann sich positiv auf das Wohlbefinden und die Produktivität auswirken. Die Büroräume sind flexibel gestaltbar, wodurch individuelle Anpassungen an die Bedürfnisse Ihres Unternehmens problemlos möglich sind. Ob für Teammeetings, individuelle Arbeitsplätze oder als offene Arbeitsumgebung in Form eines Großraumbüros – die Immobilie bietet den Raum, den Sie benötigen. Insgesamt stellt diese Büroetage in Uelzen eine vielseitige und verkehrsgünstige Lösung für Ihr Unternehmen dar. Bei Interesse freuen wir uns, Ihnen die Immobilie in einem Besichtigungstermin persönlich zu zeigen. Kontaktieren Sie uns gerne, um weitere Informationen zu erhalten oder einen Termin zu vereinbaren. Dieses Angebot bietet alles, was Sie für eine effiziente und angenehme Arbeitsumgebung benötigen.

Número da propriedade: 24238231 - 29525 Uelzen

Tudo sobre a localização

Diese Gewerbeeinheit liegt angrenzend der Einkaufsstraße von Uelzen, so dass den Mitarbeitern alle Vorzüge einer Innenstadtlage geboten werden können. Ausreichend Parkmöglichkeiten sind fußläufig gut zu erreichen. Parklücken gibt es außerdem vor dem Laden, welches optimal für Laufkundschaft ist. Der Hundertwasserbahnhof gilt als Touristenattraktion und ist in ca 7 min. zu Fuß zu erreichen. Mit der guten Nord/Süd Anbindung nach Hamburg oder Hannover, als auch mit der Ost/West Anbindung Berlin/Bremen, ist dies wiederum für Pendler ein großer Vorteil.

Número da propriedade: 24238231 - 29525 Uelzen

Outras informações

Es liegt ein Energieverbrauchsausweis vor. Dieser ist gültig bis 11.6.2030. Endenergieverbrauch beträgt 124.40 kwh/(m²*a). Wesentlicher Energieträger der Heizung ist Gas. Das Baujahr des Objekts lt. Energieausweis ist 1998. Die Energieeffizienzklasse ist D. HAFTUNG: Wir weisen darauf hin, dass die von uns weitergegebenen Objektinformationen, Unterlagen, Pläne etc. vom Verkäufer bzw. Vermieter stammen. Eine Haftung für die Richtigkeit oder Vollständigkeit der Angaben übernehmen wir daher nicht. Es obliegt daher unseren Kunden, die darin enthaltenen Objektinformationen und Angaben auf ihre Richtigkeit hin zu überprüfen. Alle Immobilienangebote sind freibleibend und vorbehaltlich Irrtümer, Zwischenverkauf- und Vermietung oder sonstiger Zwischenverwertung. UNSER SERVICE FÜR SIE ALS EIGENTÜMER: Planen Sie den Verkauf oder die Vermietung Ihrer Immobilie, so ist es für Sie wichtig, deren Marktwert zu kennen. Lassen Sie kostenfrei und unverbindlich den aktuellen Wert Ihrer Immobilie professionell durch einen unserer Immobilienspezialisten einschätzen. Unser bundesweites und internationales Netzwerk ermöglicht es uns, Verkäufer bzw. Vermieter und Interessenten bestmöglich zusammenzuführen.

Número da propriedade: 24238231 - 29525 Uelzen

Pessoa de contacto

Para mais informações, queira contactar a sua pessoa de contacto:

Silke Freifrau von Koenig und Maik Röper

Veerßer Straße 26 Uelzen
E-Mail: uelzen@von-poll.com

To Disclaimer of von Poll Immobilien GmbH

www.von-poll.com