

Oberhausen – Neue Mitte

# Flexibel und repräsentativ. Bürogebäude in Top-Lage von Oberhausen

Número da propriedade: 25227484



[www.von-poll.com](http://www.von-poll.com)

PREÇO DE COMPRA: 2.795.000 EUR • ÁREA DO TERRENO: 2.306 m<sup>2</sup>

Número da propriedade: 25227484 - 46047 Oberhausen – Neue Mitte

- Numa vista geral
- O imóvel
- Dados energéticos
- Uma primeira impressão
- Detalhes do equipamento
- Tudo sobre a localização
- Outras informações
- Pessoa de contacto

Número da propriedade: 25227484 - 46047 Oberhausen – Neue Mitte

## Numa vista geral

Número da propriedade	25227484
Ano de construção	2003
Tipo de estacionamento	47 x Lugar de estacionamento ao ar livre

Preço de compra	2.795.000 EUR
Comissão para arrendatários	Käuferprovision 3,57 % (inkl. MwSt.) des beurkundeten Kaufpreises.
Área total	ca. 1.451 m <sup>2</sup>
Tipo de construção	Sólido
Área arrendável	ca. 1451 m <sup>2</sup>
Móveis	Terraço

Número da propriedade: 25227484 - 46047 Oberhausen – Neue Mitte

## Dados energéticos

Sistemas de aquecimento	Aquecimento central	Certificado Energético	Certificado de consumo de energia
Fonte de Energia	Gás	Consumo final de energia	102.40 kWh/m²a
Certificado Energético válido até	09.08.2026	Classificação energética	D
Aquecimento	Gás	Ano de construção de acordo com o certificado energético	2003

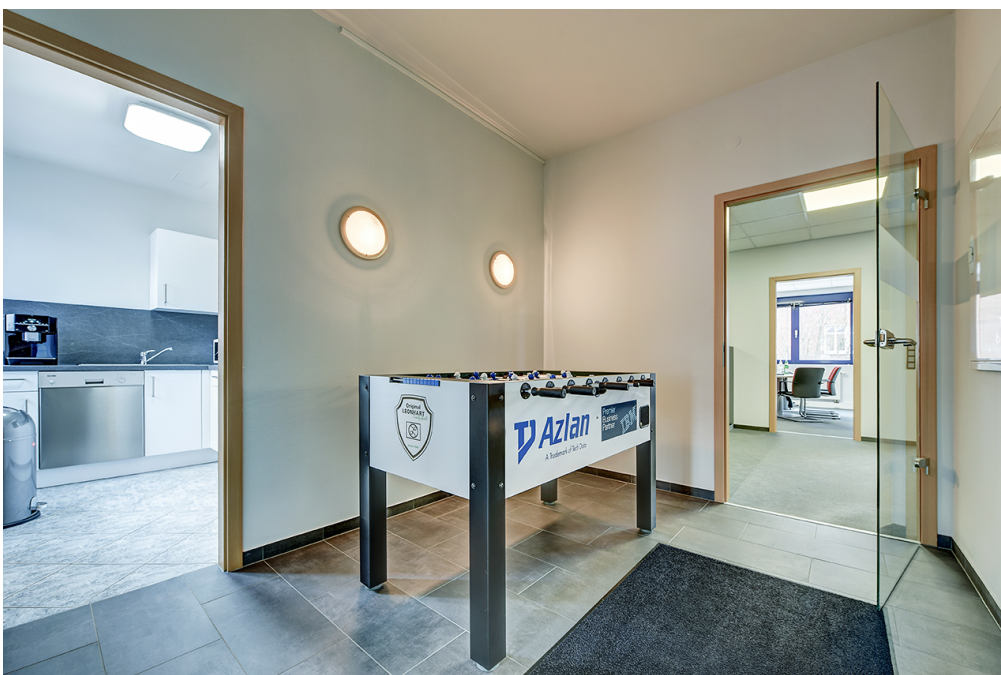
Número da propriedade: 25227484 - 46047 Oberhausen – Neue Mitte

## O imóvel



Número da propriedade: 25227484 - 46047 Oberhausen – Neue Mitte

## O imóvel



Número da propriedade: 25227484 - 46047 Oberhausen – Neue Mitte

## O imóvel



Número da propriedade: 25227484 - 46047 Oberhausen – Neue Mitte

## O imóvel





Número da propriedade: 25227484 - 46047 Oberhausen – Neue Mitte

## O imóvel



Número da propriedade: 25227484 - 46047 Oberhausen – Neue Mitte

## O imóvel



Número da propriedade: 25227484 - 46047 Oberhausen – Neue Mitte

## O imóvel



Número da propriedade: 25227484 - 46047 Oberhausen – Neue Mitte

## O imóvel



**Número da propriedade: 25227484 - 46047 Oberhausen – Neue Mitte**

## Uma primeira impressão

Dieses moderne Bürogebäude aus dem Baujahr 1996 wurde 2003 umfangreich, um ca. 1151m<sup>2</sup> Gewerbefläche erweitert und bietet eine repräsentative Arbeitsumgebung auf einer großzügigen Grundstücksfläche von ca. 2306 m<sup>2</sup>. Als Zinshaus und Renditeobjekt ausgelegt, befindet sich die Immobilie in direkter Nähe zum Centro Oberhausen und besticht durch ihre hohe Ausstattungsqualität. Zu den hervorstechenden Eigenschaften zählen die Klimatisierung, gehobene Ausstattung und eigens zur Verfügung stehende Parkplätze. Das architektonisch besonders gestaltete Gebäude wurde über die Jahre hinweg kontinuierlich modernisiert, um den Ansprüchen eines modernen Arbeitsumfelds gerecht zu werden. Im Zuge der Neuvermietung im Jahr 2016 wurden umfassende Renovierungen vorgenommen. In der ersten und dritten Etage wurde die Raumakustik verbessert und neue Decken installiert. Diese Maßnahme beinhaltete auch die Umrüstung der Beleuchtung auf moderne LED-Technik. Weitere Renovierungen umfassten die Erneuerung der sanitären Anlagen sowie das Streichen der Wände und das Verlegen neuer Böden in fast allen Räumlichkeiten, ausgenommen der zweiten Etage, die im Sommer 2018 aktualisiert wurde. Die Immobilie überzeugt durch ihre repräsentativen Räumlichkeiten, die sich auf mehrere Etagen verteilen. Die Renovierungsarbeiten in der ersten Etage umfassten auch die vollständige Erneuerung der Deckenbeleuchtung. Im Erdgeschoss rechts wurden umfangreichere Umbaumaßnahmen durchgeführt: Hierzu zählten der Umbau der ehemaligen Lagerräume in nutzbare Flächen, die Installation einer neuen Rasterdecke und das Verlegen eines Kunststoffbodens. Auch die Netzwerkverkabelung wurde ergänzt und erneuert, um den steigenden Anforderungen an die digitale Infrastruktur gerecht zu werden. Besonders erwähnenswert ist die neu gestaltete Garten- und Teichanlage, die das repräsentative Bild des Gebäudes unterstreicht. Die Immobilie bietet weiterhin einen exklusiven Blick über Oberhausen, welcher von der großzügigen Dachterrasse aus genossen werden kann. In den letzten Jahren wurden zudem beide Automattüren mit neuen Antrieben und Steuerungen ausgestattet, die den aktuellen Standards für Flucht- und Rettungswege entsprechen. Diese Maßnahmen gewährleisten sowohl Sicherheit als auch Komfort. Abgerundet wird das Angebot durch beleuchtete Werbetafeln an der Außenfassade, die 2017 montiert wurden. Der Treppenturm wurde im selben Jahr an den Betonfugen neu isoliert und die Außenfassade im Jahr 2024 neu gestrichen. Insgesamt bietet dieses modernisierte Bürogebäude eine hervorragende Gelegenheit für Unternehmen, die Wert auf eine hochwertige und gut angebundene Immobilie legen. Die gelungene Kombination aus moderner Ausstattung und kontinuierlicher Instandhaltung machen dieses Objekt zu einer attraktiven Option für potenzielle Mieter und Investoren. Vereinbaren Sie noch heute einen Besichtigungstermin, um alle Vorzüge dieser

Immobilie selbst zu erleben.

Número da propriedade: 25227484 - 46047 Oberhausen – Neue Mitte

## Detalhes do equipamento

- Hochleistungs-Gebäude-Klimaanlage auf Solebasis mit lokalen Wärmetauschern (keine Luftumwälzung mit erhöhtem Bakterienrisiko)
- Einbruchhemmende Verglasung im EG und an den Etagen-Zugangstüren
- Hohe Wärmedämmung und überragender Schallschutz
- Keramischer Bodenbelag sowie Teppichböden, teilweise mit Fußbodenheizung und Klimakonvektoren
- Freie 100 KW Stromleitungsreserve / Ladesäulen möglich
- 47 eigene PKW-Stellplätze
- Beschränkter Parkplatz mit Zutrittskontrolle

**Número da propriedade: 25227484 - 46047 Oberhausen – Neue Mitte**

## Tudo sobre a localização

Zentrale 1a-Lage im Centrogürtel Oberhausen Hervorragende Autobahnanbindung mit mehreren Autobahnzugängen in naher Distanz (A42, A40, A3) ÖPNV in unmittelbarer Nähe (Nahverkehrsstrasse, Bus-Stop, Straßenbahn) Hauptbahnhof Oberhausen in ca. 2,2 Km Entfernung



Número da propriedade: 25227484 - 46047 Oberhausen – Neue Mitte

## Outras informações

Es liegt ein Energieverbrauchsausweis vor. Dieser ist gültig bis 9.8.2026. Endenergieverbrauch beträgt 102.40 kWh/(m<sup>2</sup>\*a). Wesentlicher Energieträger der Heizung ist Gas. Das Baujahr des Objekts lt. Energieausweis ist 2003. Die Energieeffizienzklasse ist D. GELDWÄSCHE: Als Immobilienmaklerunternehmen ist die von Poll Immobilien GmbH nach § 2 Abs. 1 Nr. 14 und § 10 Abs. 3 Geldwäschegesetz (GwG) dazu verpflichtet, bei der Begründung einer Geschäftsbeziehung die Identität des Vertragspartners festzustellen und zu überprüfen. Hierzu ist es erforderlich, dass wir nach § 11 GwG die relevanten Daten Ihres Personalausweises festhalten (wenn Sie als natürliche Person handeln) – beispielsweise mittels einer Kopie. Bei einer juristischen Person benötigen wir eine Kopie des Handelsregistersauszugs, aus welchem der wirtschaftlich Berechtigte hervorgeht. Das Geldwäschegesetz sieht vor, dass der Makler die Kopien bzw. Unterlagen fünf Jahre aufbewahren muss. PROVISIONSHINWEIS: Mit der Anfrage bei und durch Inanspruchnahme der Dienstleistung der Firma von Poll Immobilien GmbH, wird ein Maklervertrag geschlossen. Sofern es durch die Tätigkeit der Firma VON POLL IMMOBILIEN GmbH zu einem wirksamen Hauptvertrag mit der Eigentümerseite kommt, hat der Interessent bei Abschluss - eines MIETVERTRAGS keine Provision/Maklercourtage an die von Poll Immobilien GmbH zu zahlen. - eines KAUFVERTRAGS die ortsübliche Provision/Maklercourtage an die von Poll Immobilien GmbH gegen Rechnung zu zahlen. HAFTUNG: Wir weisen darauf hin, dass die von uns weitergegebenen Objektinformationen, Unterlagen, Pläne etc. vom Verkäufer bzw. Vermieter stammen. Eine Haftung für die Richtigkeit oder Vollständigkeit der Angaben übernehmen wir daher nicht. Es obliegt daher unseren Kunden, die darin enthaltenen Objektinformationen und Angaben auf ihre Richtigkeit hin zu überprüfen. Alle Immobilienangebote sind freibleibend und vorbehaltlich Irrtümer, Zwischenverkauf- und Vermietung oder sonstiger Zwischenverwertung. UNSER SERVICE FÜR SIE ALS EIGENTÜMER: Planen Sie den Verkauf oder die Vermietung Ihrer Immobilie, so ist es für Sie wichtig, deren Marktwert zu kennen. Lassen Sie kostenfrei und unverbindlich den aktuellen Wert Ihrer Immobilie professionell durch einen unserer Immobilienspezialisten einschätzen. Unser bundesweites und internationales Netzwerk ermöglicht es uns, Verkäufer bzw. Vermieter und Interessenten bestmöglich zusammenzuführen.

Número da propriedade: 25227484 - 46047 Oberhausen – Neue Mitte

## Pessoa de contacto

Para mais informações, queira contactar a sua pessoa de contacto:

Frank Wetzel

---

Schmachtendorfer Straße 104 Oberhausen  
E-Mail: [oberhausen@von-poll.com](mailto:oberhausen@von-poll.com)

*To Disclaimer of von Poll Immobilien GmbH*

---

[www.von-poll.com](http://www.von-poll.com)