

Reinbek

Haus mit Seele für Käufer mit handwerklichem Geschick!

Número da propriedade: 24028416



www.von-poll.com

PREÇO DE COMPRA: 389.000 EUR • ÁREA: ca. 113 m² • QUARTOS: 5 • ÁREA DO TERRENO: 706 m²

Número da propriedade: 24028416 - 21465 Reinbek

- Numa vista geral
- O imóvel
- Dados energéticos
- Plantas dos pisos
- Uma primeira impressão
- Detalhes do equipamento
- Tudo sobre a localização
- Outras informações
- Pessoa de contacto

Número da propriedade: 24028416 - 21465 Reinbek

Numa vista geral

Número da propriedade	24028416
Área	ca. 113 m ²
Forma do telhado	Telhado de sela
Quartos	5
Quartos	3
Casas de banho	2
Ano de construção	1961
Tipo de estacionamento	1 x Garagem

Preço de compra	389.000 EUR
Natureza	Casa unifamiliar / Moradia
Comissão para arrendatários	Käuferprovision beträgt 3,57 % (inkl. MwSt.) des beurkundeten Kaufpreises
Tipo de construção	Sólido
Área útil	ca. 115 m ²
Móveis	Terraço, Cozinha embutida, Varanda

Número da propriedade: 24028416 - 21465 Reinbek

Dados energéticos

Sistemas de aquecimento	Aquecimento central	Certificado Energético	Consumo energético final
Fonte de Energia	Óleo	Procura final de energia	273.90 kWh/m²a
Certificado Energético válido até	12.05.2034	Classificação energética	H
Aquecimento	Petróleo		

Número da propriedade: 24028416 - 21465 Reinbek

O imóvel



Número da propriedade: 24028416 - 21465 Reinbek

O imóvel



Número da propriedade: 24028416 - 21465 Reinbek

O imóvel



Número da propriedade: 24028416 - 21465 Reinbek

O imóvel



Número da propriedade: 24028416 - 21465 Reinbek

O imóvel



Número da propriedade: 24028416 - 21465 Reinbek

O imóvel



Número da propriedade: 24028416 - 21465 Reinbek

O imóvel



Número da propriedade: 24028416 - 21465 Reinbek

O imóvel



Número da propriedade: 24028416 - 21465 Reinbek

O imóvel



Número da propriedade: 24028416 - 21465 Reinbek

O imóvel



Número da propriedade: 24028416 - 21465 Reinbek

O imóvel



Nicole Lübkeermann
Immobilienmaklerin (IHK)
T: 040 - 89 72 542 0
nicole.luebkeermann@von-poll.com

www.von-poll.com

Immobilienbewertung – *exklusiv* und professionell.

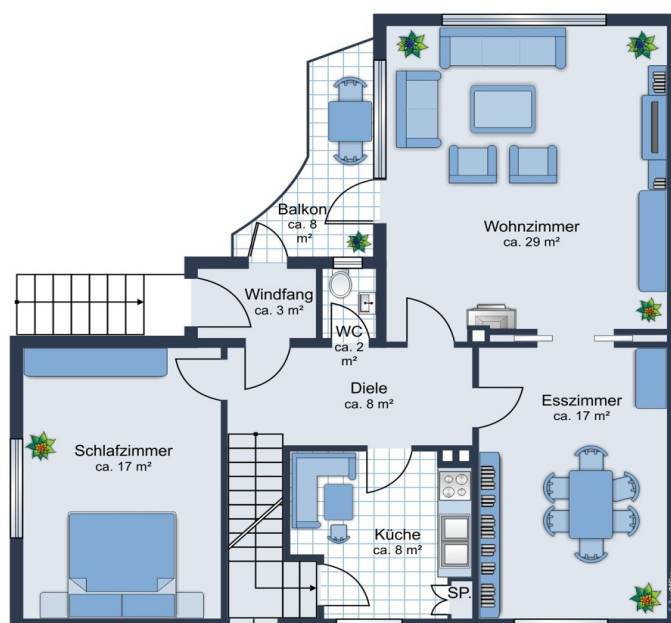
- Was ist Ihre Immobilie wert?
- Wie entwickelt sich der Wert Ihrer Immobilie in Zukunft?
- Wie wirkt sich eine Modernisierung auf den Wert ihrer Immobilie aus?

Ihre persönliche und exklusive Immobilienanalyse erhalten Sie nach nur wenigen Klicks.

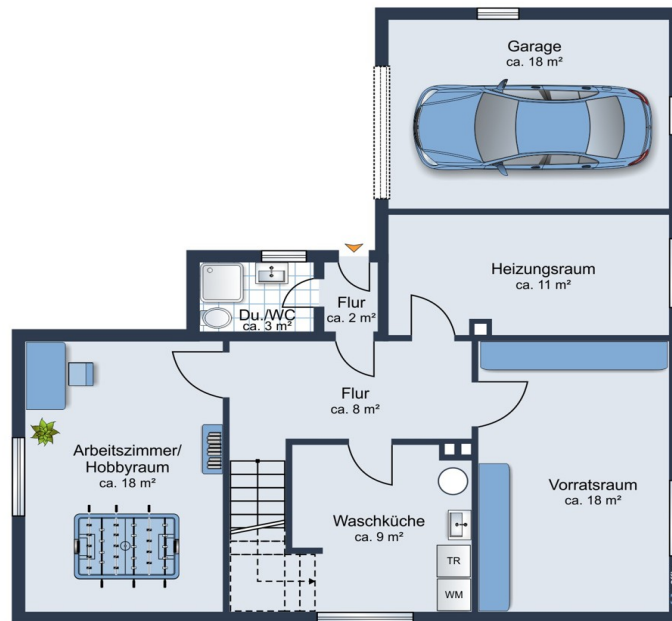
www.von-poll.com

Número da propriedade: 24028416 - 21465 Reinbek

Plantas dos pisos







Esta planta não é à escala. Os documentos foram-nos entregues pelo cliente. Por conseguinte, não podemos assumir qualquer responsabilidade pela exatidão das indicações.

Número da propriedade: 24028416 - 21465 Reinbek

Uma primeira impressão

Dieses in massiver Bauweise errichtete Einfamilienhaus wurde im Jahr 1961 auf einem ruhigen Grundstück mit einer Grundstücksfläche von ca. 706 m² erstellt. Mit einer Wohnfläche von ca. 113 m² und einer zusätzlichen Ausbaureserve von ca. 33 m² bietet die Immobilie ausreichend Platz für eine Familie. Im Erdgeschoss finden Sie die folgenden Räume vor: Windfang, Flur, Schlafzimmer, Duschbad und Küche. Weiter gibt es einen großzügigen Wohn-/ Essbereich mit großer Fensterfläche, die für gute Lichtverhältnisse sorgt. Eine Schiebetür kann je nach Bedarf die Räume trennen. Im gesamten Erdgeschoss wurden in den Wohnräumen Holzdielen verlegt. Über das Wohnzimmer und den Windfang gelangen Sie auf einen schönen Balkon, der zum Verweilen bei einer Tasse Kaffee und guten Gesprächen einlädt. Eine Holzterrasse führt ins Obergeschoss mit zwei Kinderzimmern und der Ausbaureserve, die von dem zentralen Flur abgeht. Im Kellergeschoss finden Sie eine Waschküche mit Badewanne, ein Duschbad mit WC und einen Raum für Vorräte vor. Auch der Heizungs-/ Trockenraum, sowie das vielseitig nutzbare Hobby-/Arbeitszimmer sind im Keller vorhanden. Dort befindet sich auch die im Jahr 1991 eingebaute Ölheizung der Firma Viessmann mit einem Niedertemperaturkessel. Teilweise wurden die beheizten Nutzflächen im Kellergeschoss zu Wohnzwecken genutzt. Sie gelangen über den Flur zu einem Außenzugang, der sich neben der praktischen Garage befindet. Auch auf der Gartenseite gibt es einen zusätzlichen Eingang in den Wohn-/Kellerbereich. Der Garten ist pflegeleicht mit Rasen und Stauden angelegt. Er bietet genügend Platz für Kinder zum Spielen und für gemütliche Grillabende mit Freunden und Familie. Die schön gewachsene Blutbuche spendet in den heißen Sommertagen ein wenig Schatten. Insgesamt handelt es sich um ein solides Haus mit Potenzial, das mit handwerklichem Geschick und Liebe zum Detail in ein gemütliches Familienzuhaus verwandelt werden kann. Die Ausstattung ist größtenteils aus den 60er Jahren, was dem Haus einen besonderen Charme verleiht - aber auch Modernisierungs- und Sanierungsmaßnahmen einfordert. Vereinbaren Sie noch heute einen Besichtigungstermin und überzeugen Sie sich selbst von diesem interessanten Angebot!

Número da propriedade: 24028416 - 21465 Reinbek

Detalhes do equipamento

Merkmal Ölheizung:

Der Heizkessel der Ölheizung ist mit einem Außentemperatur-Fühler verbunden und arbeitet somit witterungsbedingt. In der Nacht kann die Temperatur auch mit einem Nachtprogramm gesenkt werden. Diese Niedertemperaturkessel dürfen nach dem GEG bis 2044 weiter betrieben werden. Diese Angabe ist ohne Gewähr und sollte von einem Energieberater vor einem potentiellen Kauf bestätigt werden.

Número da propriedade: 24028416 - 21465 Reinbek

Tudo sobre a localização

Dieses gepflegte Einfamilienhaus befindet sich in zentraler Lage von Reinbek, im begehrten Osten vor den Toren Hamburgs. Sie finden hier einen hohen Wohnkomfort in einer grünen und besonders familienfreundlichen Umgebung. Reinbek zeichnet sich mit seinen ca. 29.000 Einwohnern durch eine hohe Lebensqualität aus. Es handelt sich von der Bebauung um ein gemischtes Wohngebiet. Der Stadtkern von Reinbek mit Ärzten und Apotheken, Geldinstituten usw. kann fußläufig erreicht werden. Kindergärten, Grundschulen und weiterführende Schulen einschließlich Gymnasium sind ebenfalls mit dem Fahrrad bequem und sicher zu erreichen. Dies gilt auch für die S-Bahn-Station Reinbek. In der näheren Umgebung gibt es ein Theater, das Krankenhaus St. Adolfstift und das bekannte Reinbeker Schloss mit einem breiten kulturellen Angebot. Auch der beliebte Sachsenwald bietet viele Möglichkeiten zur Freizeitgestaltung: Reiten, Golf, Radfahren und vieles mehr. Die Hamburger Innenstadt erreichen Sie über die A25 oder B5 in ca. 25 Minuten. Mit der S-Bahn, welche in Wohltorf oder Aumühle hält, sind Sie ebenso schnell in der City. Auch zur A1 sowie zur A24 nach Berlin und zur Ostseeautobahn haben Sie eine schnelle Anbindung.

Número da propriedade: 24028416 - 21465 Reinbek

Outras informações

Es liegt ein Energiebedarfsausweis vor. Dieser ist gültig bis 12.5.2034. Endenergiebedarf beträgt 273.90 kWh/(m²*a). Wesentlicher Energieträger der Heizung ist Öl. Die Energieeffizienzklasse ist H. GELDWÄSCHE: Als Immobilienmaklerunternehmen ist die von Poll Immobilien GmbH nach § 2 Abs. 1 Nr. 14 und § 11 Abs. 1, 2 Geldwäschegesetz (GwG) dazu verpflichtet, bei der Begründung einer Geschäftsbeziehung die Identität des Vertragspartners festzustellen und zu überprüfen, bzw. sobald ein ernsthaftes Interesse an der Durchführung des Immobilienkaufvertrages besteht. Hierzu ist es erforderlich, dass wir nach § 11 Abs. 4 GwG die relevanten Daten Ihres Personalausweises festhalten (wenn Sie als natürliche Person handeln) – beispielsweise mittels einer Kopie. Bei einer juristischen Person benötigen wir eine Kopie des Handelsregisterauszugs, aus welchem der wirtschaftlich Berechtigte hervorgeht. Das Geldwäschegesetz sieht vor, dass der Makler die Kopien bzw. Unterlagen fünf Jahre aufbewahren muss. Als unser Vertragspartner haben Sie auch eine Mitwirkungspflicht nach § 11 Abs. 6 GwG. HAFTUNG: Wir weisen darauf hin, dass die von uns weitergegebenen Objektinformationen, Unterlagen, Pläne etc. vom Verkäufer bzw. Vermieter stammen. Eine Haftung für die Richtigkeit oder Vollständigkeit der Angaben übernehmen wir daher nicht. Es obliegt daher unseren Kunden, die darin enthaltenen Objektinformationen und Angaben auf ihre Richtigkeit hin zu überprüfen. Alle Immobilienangebote sind freibleibend und vorbehaltlich Irrtümer, Zwischenverkauf- und Vermietung oder sonstiger Zwischenverwertung. UNSER SERVICE FÜR SIE ALS EIGENTÜMER: Planen Sie den Verkauf oder die Vermietung Ihrer Immobilie, so ist es für Sie wichtig, deren Marktwert zu kennen. Lassen Sie kostenfrei und unverbindlich den aktuellen Wert Ihrer Immobilie professionell durch einen unserer Immobilienspezialisten einschätzen. Unser bundesweites und internationales Netzwerk ermöglicht es uns, Verkäufer bzw. Vermieter und Interessenten bestmöglich zusammenzuführen.

Número da propriedade: 24028416 - 21465 Reinbek

Pessoa de contacto

Para mais informações, queira contactar a sua pessoa de contacto:

Nicole Schild

Bahnhofstraße 2a Hamburgo - Floresta da Saxónia

E-Mail: hamburg.sachsenwald@von-poll.com

To Disclaimer of von Poll Immobilien GmbH

www.von-poll.com