

Kempten / Steufzgen

# Attraktives Wohnen am Steufzger Weiher

*Número da propriedade: 24062028*



PREÇO DE COMPRA: 245.000 EUR • ÁREA: ca. 65 m<sup>2</sup> • QUARTOS: 2

Número da propriedade: 24062028 - 87435 Kempten / Steufzgen

- Numa vista geral
- O imóvel
- Dados energéticos
- Plantas dos pisos
- Uma primeira impressão
- Detalhes do equipamento
- Tudo sobre a localização
- Outras informações
- Pessoa de contacto

Número da propriedade: 24062028 - 87435 Kempten / Steufzgen

## Numa vista geral

Número da propriedade	24062028	Preço de compra	245.000 EUR
Área	ca. 65 m <sup>2</sup>	Apartamento	Piso
Piso	2	Comissão para arrendatários	Käuferprovision beträgt 3,57 % (inkl. MwSt.) des beurkundeten Kaufpreises
Quartos	2	Modernização / Reciclagem	2023
Quartos	1	Tipo de construção	Sólido
Casas de banho	1	Área útil	ca. 6 m <sup>2</sup>
Ano de construção	1970	Móveis	Varanda
Tipo de estacionamento	1 x Garagem		

Número da propriedade: 24062028 - 87435 Kempten / Steufzgen

## Dados energéticos

Sistemas de aquecimento	Aquecimento distrital	Certificado Energético	Certificado de consumo de energia
Fonte de Energia	Remoto	Consumo final de energia	74.00 kWh/m <sup>2</sup> a
Certificado Energético válido até	20.06.2028	Classificação energética	B
Aquecimento	Aquecimento urbano		

Número da propriedade: 24062028 - 87435 Kempten / Steufzgen

## O imóvel



**VP VON POLL**  
IMMOBILIEN

**Immobilienbewertung –  
exklusiv und  
professionell.**

- Was ist Ihre Immobilie wert?
- Wie entwickelt sich der Wert Ihrer Immobilie in Zukunft?
- Wie wirkt sich eine Modernisierung auf den Wert Ihrer Immobilie aus?

Ihre persönliche und exklusive Immobilienanalyse erhalten Sie nach nur wenigen Klicks.

[www.von-poll.com](http://www.von-poll.com)



**VP VON POLL**  
IMMOBILIEN

**Finden Sie  
Ihre Immobilie.**

Vorgemerkte Suchkunden erfahren frühzeitig von neuen Immobilienangeboten.

[www.von-poll.com](http://www.von-poll.com)

Número da propriedade: 24062028 - 87435 Kempten / Steufzgen

## O imóvel



**VON POLL**  
IMMOBILIEN

Peer Hessemer

WIR BILDEN AUS 2024  
BELLEVUE  
Biele Dingsdorf  
Agnate  
2024  
Allgäu  
MARKEN  
PARTNER  
Karlberos Compliance  
Blue World  
Compliance Conference  
2023  
CITY  
MANAGEMENT  
KEMPTEN  
Leidenschaftlich  
offizieller Sponsor  
des FC Kempten.  
Capital  
AUSZEHNER  
TOP  
MÄKLER  
2024  
VP  
TOP  
MÄKLER  
2024

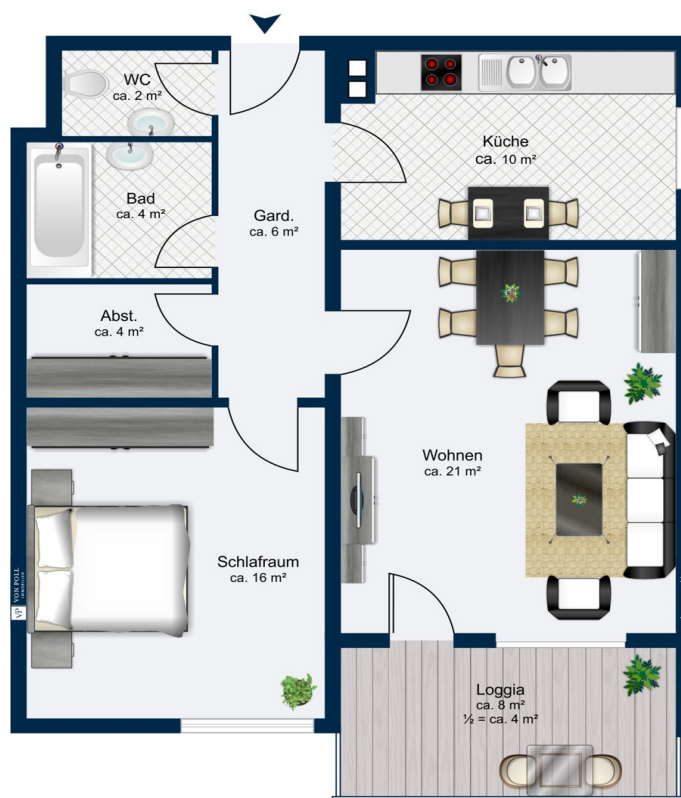
**Vertrauen Sie einem ausgezeichneten Team**

Erfahren Sie den aktuellen Marktwert Ihrer Immobilie  
**kostenfrei und unverbindlich!**  
[kempten@von-poll.com](mailto:kempten@von-poll.com)

[www.von-poll.com](http://www.von-poll.com)

Número da propriedade: 24062028 - 87435 Kempten / Steufzgen

## Plantas dos pisos



Esta planta não é à escala. Os documentos foram-nos entregues pelo cliente. Por conseguinte, não podemos assumir qualquer responsabilidade pela exatidão das indicações.



Número da propriedade: 24062028 - 87435 Kempten / Steufzgen

## Uma primeira impressão

Wir freuen uns, Ihnen eine schön gelegene 2-Zimmer-Wohnung in Kempten anbieten zu können. Diese könnte das ideale Zuhause für Singles, Paare oder Senioren sein. Sie befindet sich im 2. Stock eines gepflegten Mehrfamilienhauses und überzeugt durch ihren guten Zustand. In der Wohnung befindet sich ein praktischer Abstellraum. Darüber hinaus gibt es einen Kellerraum. Ideal zum Verstauen all jener Dinge, die man nicht in der Wohnung haben möchte. Parkplatzsorgen gehören hier der Vergangenheit an. Sie erwerben auch eine Garage, die dieses Problem nimmt. Das Haus verfügt über eine Vollwärmeschutzsanierung (2022) und ist bereits an das umweltfreundliche Fernwärmenetz angeschlossen, das eine effiziente und kostengünstige Energieversorgung gewährleistet. Die Lage der Wohnung erfüllt viele Wünsche: in gut erreichbarer Nähe gibt es eine Nahversorgung mit Hausarzt, Apotheke, und Einkaufsmöglichkeiten. Auch ein Kindergarten ist fußläufig erreichbar. Somit ist die Lage für junge Paare attraktiv. Zudem haben Sie den Steufzger Weiher unmittelbar vor der Haustür. Ein Ort zum Entspannen, spazieren gehen und genießen. Von hier aus erreichen Sie mit dem öffentlichen Nahverkehr recht schnell das Zentrum Kemptens. Nutzen Sie die Gelegenheit, in eine gepflegte Immobilie zu investieren, die perspektivisch Ihr neues Zuhause wird. Überzeugen Sie sich selbst von den Vorzügen dieser charmanten Wohnung in Kempten! Die Wohnung ist derzeit noch vermietet, jedoch ist die Mieterin bereits auf Wohnungssuche und wird ausziehen.



Número da propriedade: 24062028 - 87435 Kempten / Steufzgen

## Detalhes do equipamento

2-Zimmer-Wohnung im 2. Obergeschoss eines Mehrfamilienhauses  
direkt am Steufzger Weiher:

- großzügiges, helles Wohnzimmer
- Küche ist als Wohnküche nutzbar
- alle Fenster verfügen über Rollläden
- praktischer Abstellraum in der Wohnung
- Baujahr 1970
- eigene Garage
- Fernwärme
- Aufzug
- Balkon

Número da propriedade: 24062028 - 87435 Kempten / Steufzgen

## Tudo sobre a localização

Die Allgäumetropole Kempten zählt zu den ältesten Städten Deutschlands und ist -nach Augsburg- die zweitgrößte Stadt im Regierungsbezirk Schwaben. Die Stadt an der Iller liegt dicht am nördlichen Rand der Alpen und mitten in der Kur- und Ferienregion Allgäu. Die Nachbarländer Österreich, Lichtenstein und die Schweiz sind innerhalb einer guten Autostunde erreichbar, ebenso wie die bayrische Landeshauptstadt München. Als Hochschulstandort ist Kempten der Bildung verpflichtet: diverse Gymnasien, weiterführende Schulen, sowie Fach- und Berufsoberschulen runden das Bild des Bildungsstandortes ab. Auf der anderen Seite ist Kempten -als Wirtschaftsstandort- bei vielen Unternehmen die erste Wahl. In den Bereichen Logistik, Lebensmittelverarbeitung und Maschinenbau hat sich dieser Standort über die Grenzen hinweg einen Namen gemacht. Die Randlage in Bayern und die vergleichsweise große Vielfalt an wirtschaftlichen Aktivitäten sorgen somit für ein stetiges Wachstum der Stadt. Die kreisfreie Stadt Kempten ist das Oberzentrum der Region Allgäu und insofern bestens vernetzt. Über die tangierende Autobahn erreicht man zügig die Landeshauptstadt München, oder den beliebten Allgäu Airport in Memmingen. Weitere Bundesstraße führen in Richtung Lindau, Füssen oder Oberstdorf. Im innerörtlichen Verkehr sorgt der gut ausgebaute Mittlere Ring für eine schnelle Erreichbarkeit aller Stadtteile. Darüber hinaus gewährleistet eine mannigfaltige Anzahl an Buslinien eine gute Bedienung der Stadt und des Umlandes mit dem öffentlichen Personennahverkehr. Entfernungen in die nächst größeren Städte: -Oberstdorf: 40 km -Memmingen: 35 km -München: 128 km - Schloss Neuschwanstein: 50 km -Lindau (Bodensee): 71 km

Número da propriedade: 24062028 - 87435 Kempten / Steufzgen

## Outras informações

Es liegt ein Energieverbrauchsausweis vor. Dieser ist gültig bis 20.6.2028. Endenergieverbrauch beträgt 74.00 kWh/(m<sup>2</sup>\*a). Wesentlicher Energieträger der Heizung ist Fernwärme. Das Baujahr des Objekts lt. Energieausweis ist 1970. Die Energieeffizienzklasse ist B. GELDWÄSCHE: Als Immobilienmaklerunternehmen ist die von Poll Immobilien GmbH nach § 2 Abs. 1 Nr. 14 und § 11 Abs. 1, 2 Geldwäschegesetz (GwG) dazu verpflichtet, bei der Begründung einer Geschäftsbeziehung die Identität des Vertragspartners festzustellen und zu überprüfen, bzw. sobald ein ernsthaftes Interesse an der Durchführung des Immobilienkaufvertrages besteht. Hierzu ist es erforderlich, dass wir nach § 11 Abs. 4 GwG die relevanten Daten Ihres Personalausweises festhalten (wenn Sie als natürliche Person handeln) – beispielsweise mittels einer Kopie. Bei einer juristischen Person benötigen wir eine Kopie des Handelsregisterauszugs, aus welchem der wirtschaftlich Berechtigte hervorgeht. Das Geldwäschegesetz sieht vor, dass der Makler die Kopien bzw. Unterlagen fünf Jahre aufbewahren muss. Als unser Vertragspartner haben Sie auch eine Mitwirkungspflicht nach § 11 Abs. 6 GwG. HAFTUNG: Wir weisen darauf hin, dass die von uns weitergegebenen Objektinformationen, Unterlagen, Pläne etc. vom Verkäufer bzw. Vermieter stammen. Eine Haftung für die Richtigkeit oder Vollständigkeit der Angaben übernehmen wir daher nicht. Es obliegt daher unseren Kunden, die darin enthaltenen Objektinformationen und Angaben auf ihre Richtigkeit hin zu überprüfen. Alle Immobilienangebote sind freibleibend und vorbehaltlich Irrtümer, Zwischenverkauf- und Vermietung oder sonstiger Zwischenverwertung. UNSER SERVICE FÜR SIE ALS EIGENTÜMER: Planen Sie den Verkauf oder die Vermietung Ihrer Immobilie, so ist es für Sie wichtig, deren Marktwert zu kennen. Lassen Sie kostenfrei und unverbindlich den aktuellen Wert Ihrer Immobilie professionell durch einen unserer Immobilienspezialisten einschätzen. Unser bundesweites und internationales Netzwerk ermöglicht es uns, Verkäufer bzw. Vermieter und Interessenten bestmöglich zusammenzuführen.

Número da propriedade: 24062028 - 87435 Kempten / Steufzgen

## Pessoa de contacto

Para mais informações, queira contactar a sua pessoa de contacto:

Peer Hessemer

---

Beethovenstraße 9 Kempten / Oberallgäu

E-Mail: [kempten@von-poll.com](mailto:kempten@von-poll.com)

*To Disclaimer of von Poll Immobilien GmbH*

---

[www.von-poll.com](http://www.von-poll.com)